

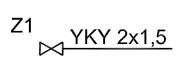
LEGENDA:



Projektowane latarnie parkowe, słup SAL-4,5/B60dZ
oprawa OPC-1 MH-70W, klosz Atlantis biały
z daszkiem niemalowanym



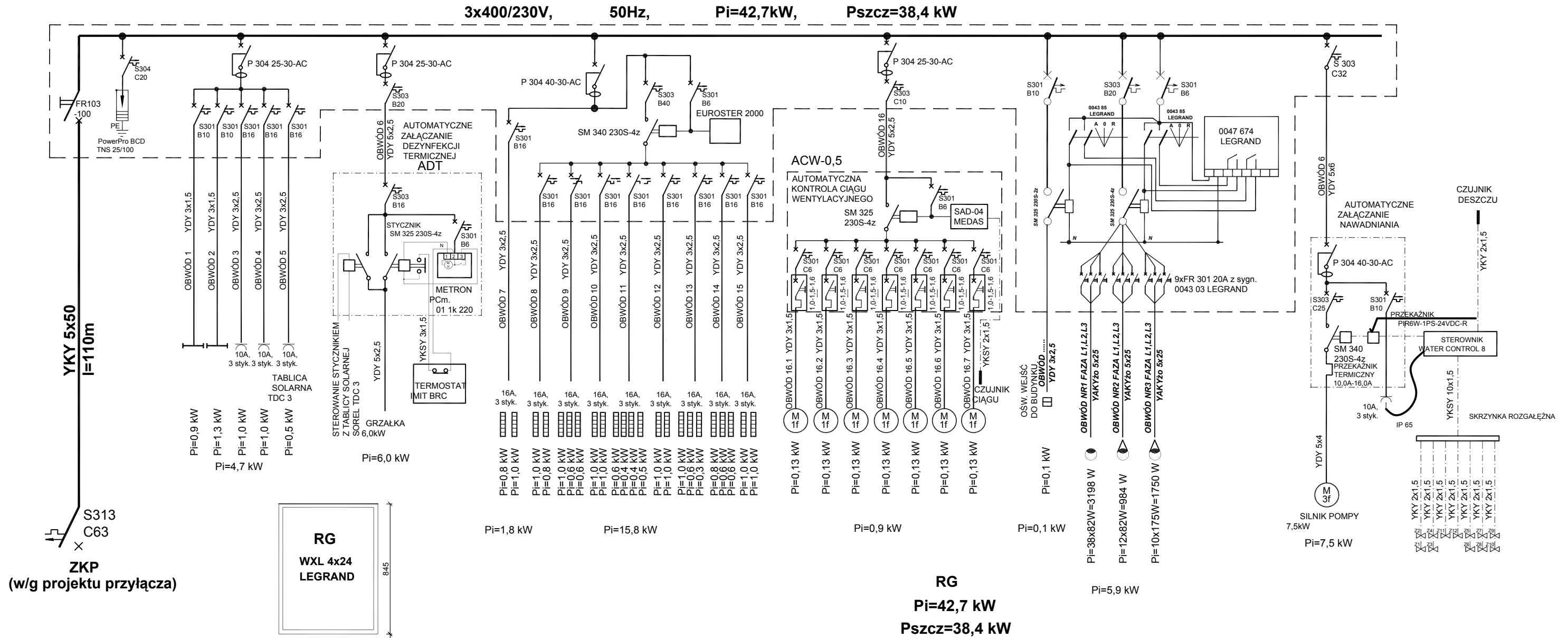
Projektowane latarnie drogowe, słup SAL-80, wysięgnik
WR-9/1, oprawa Lunoida MH-150 /70/W



Projektowanwe elektrozawory instalacji nawadniającej,
kabel sterujący YKY 2x1,5 w ziemi w jednym wykopie z
rurą wodną

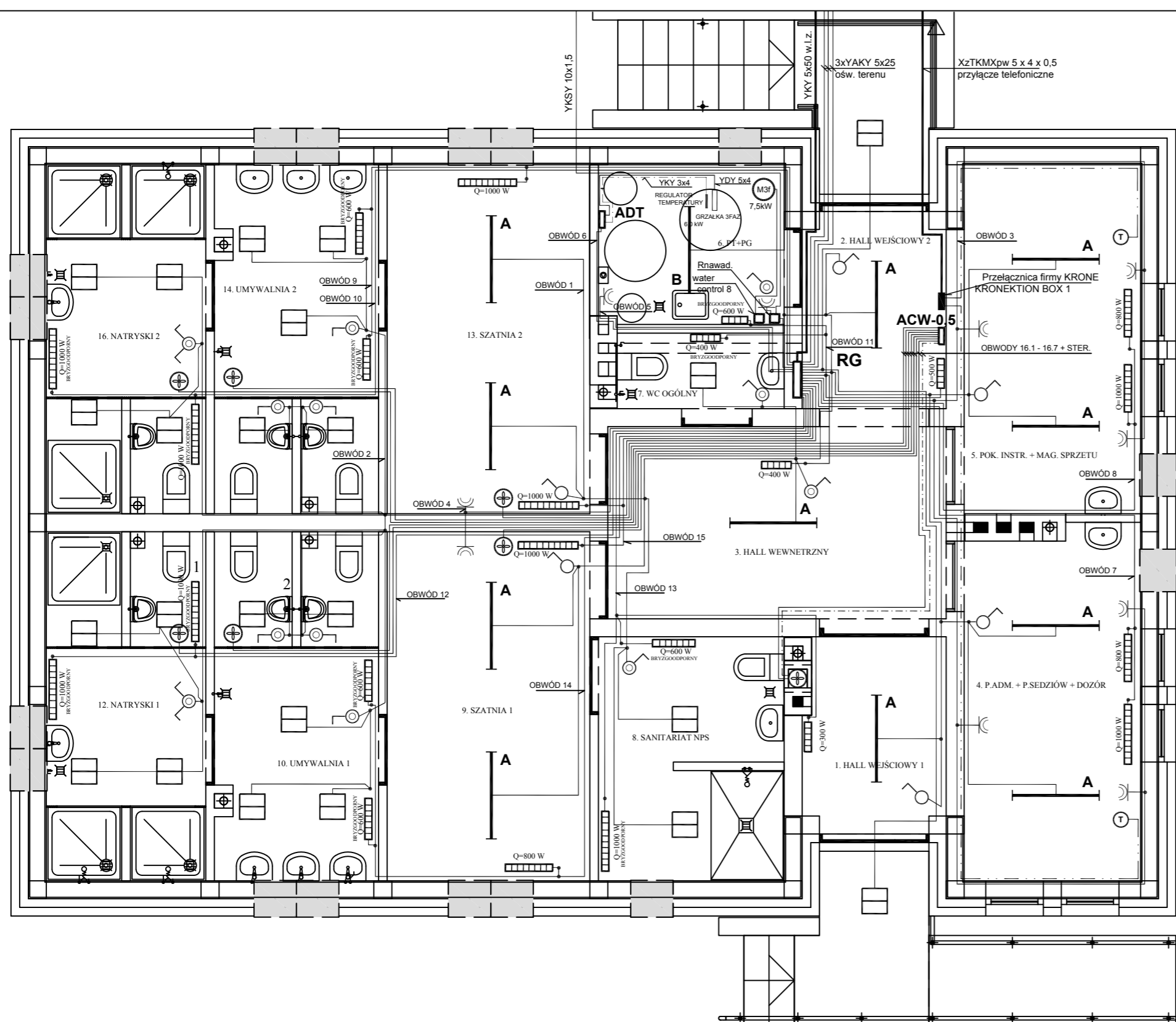
UKŁAD SIECI TNS

Przedsiębiorstwo Wielobranżowe			
ELEKTROPLAN			
Schemat sieci kablowej oświetlenia i nawadniania terenów sportowych			
Projektował	mgr inż. M. Tomaszewski	Obiekt	Tereny sportowe
Podpis		Adres	Proboszczewice
Skala	Data	Nr rys.	Inwestor Gmina Stara Biała
-----	Maj 2007	6-02	






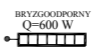
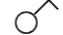
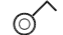






UKŁAD SIECI TNS

Przedsiębiorstwo Wielobranżowe			
ELEKTROPLAN			
Schemat instalacji terenów sportowych			
Projektował	mgr inż. M. Tomaszewski	Objekt	Tereny sportowe
Podpis		Adres	Proboszczewice
Skala	Data	Nr rys.	Investor
	Maj 2007	6-03	Gmina Stara Biała

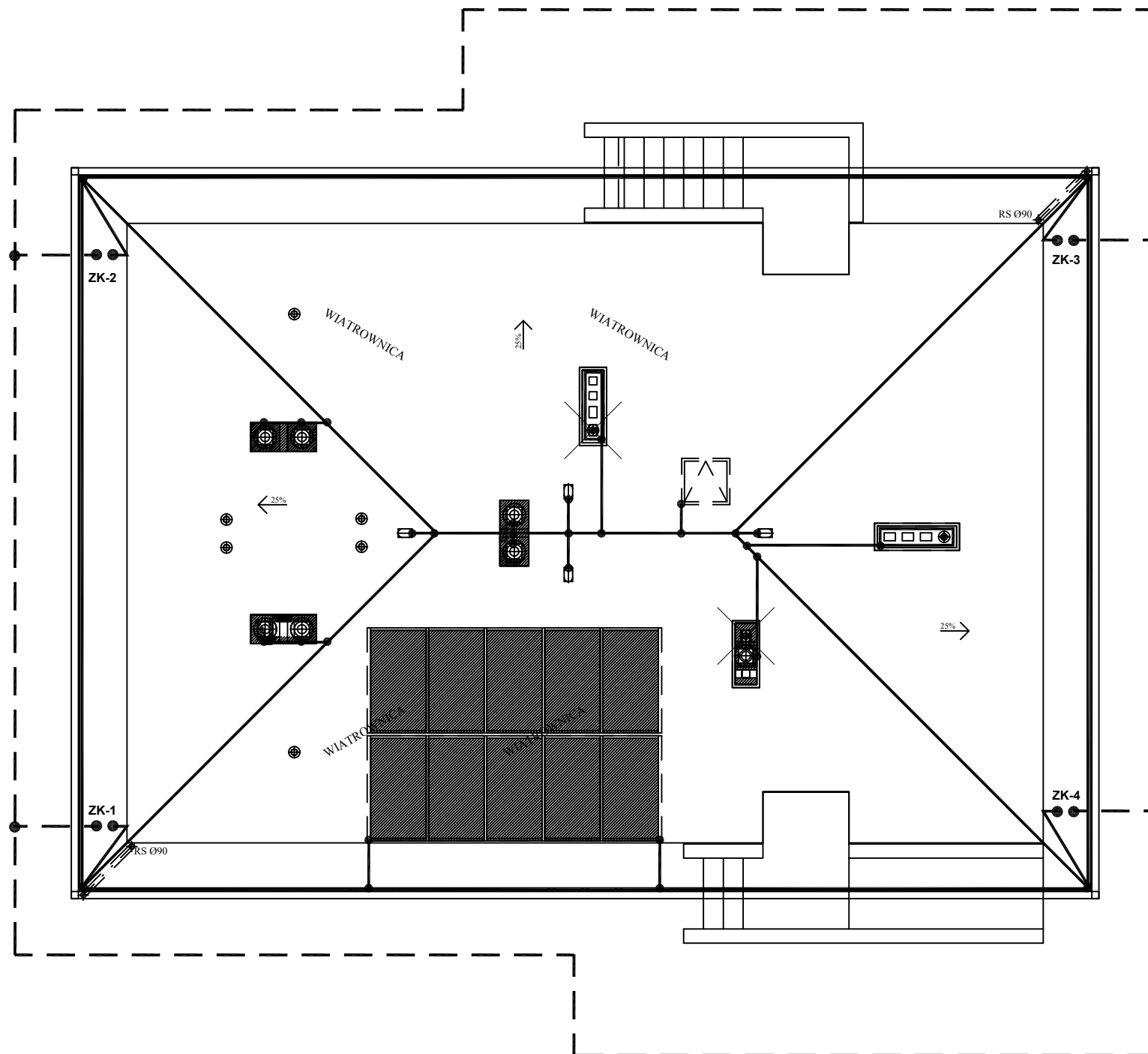


LEGENDA

-  Oprawa jarzeniowa OOP1 236 ELGO
-  Oprawa jarzeniowa OPFa 236 ELGO
-  Oprawa jarzeniowa FCW 196 PHILIPS
-  Gniazdo podtynkowe 250V, 10A z bolcem
-  Gniazdo szczelne wtyk-natynk. 250V, 10/16A zbolcem
-  Grzejnik 600W w wykonaniu bryzgodpornym oraz gniazdo i wtyczka 250V, 10/16A
-  Łączniki podtynkowe 250V, 10A
-  Łączniki bryzgoszczelne natynkowe 250V, 10A
-  Przewód sterowniczy YKSY 3x1,,5
-  Przewód telefoniczny YTKSY 3x2x0,5
-  Wentylator FEN-160 0,13kW, 900 obr/min
-  Gniazdo telefoniczne podwójne

UKŁAD SIECI TNS

Przedsiębiorstwo Wielobranżowe			
ELEKTROPLAN			
Plan instalacji elektrycznych zaplecza szatniowo-sanitarnego			
Projektował	mgr inż. M. Tomaszewski	Obiekt	Tereny sportowe
Podpis		Adres	Proboszczewice
Skala	Data	Nr rys.	Investor
	Maj 2007	6-04	Gmina Stara Biała



LEGENDA

- Bednarka stalowa ocynkowana 25x4 w ziemi na głębokości 0,6m.
- Dłut stalowy ocynkowany fi 8 w instalacji naprężonej.
- Złucze kontrolne krzyżowe bednarka-dłut w skrzynce 25x25cm na wysokości 0,6m.
- Zwody pionowe na ścianach budynku wykonać w rurkach RVS 22

Przedsiębiorstwo Wielobranżowe

ELEKTROPLAN

Plan instalacji odgromowej zaplecza szatniowo-sanitarnego

Projektował	mgr inż. M. Tomaszewski	Obiekt	Tereny sportowe
Podpis		Adres	Proboszczewice
Skala	Data	Nr rys.	Inwestor Gmina Stara Biała
	Maj 2007	6-05	