

**INWESTOR:**

WÓJT GMINY STARA BIAŁA  
ul. Jana Kazimierza 1  
09-411 Biała

**ZAMAWIAJĄCY:**

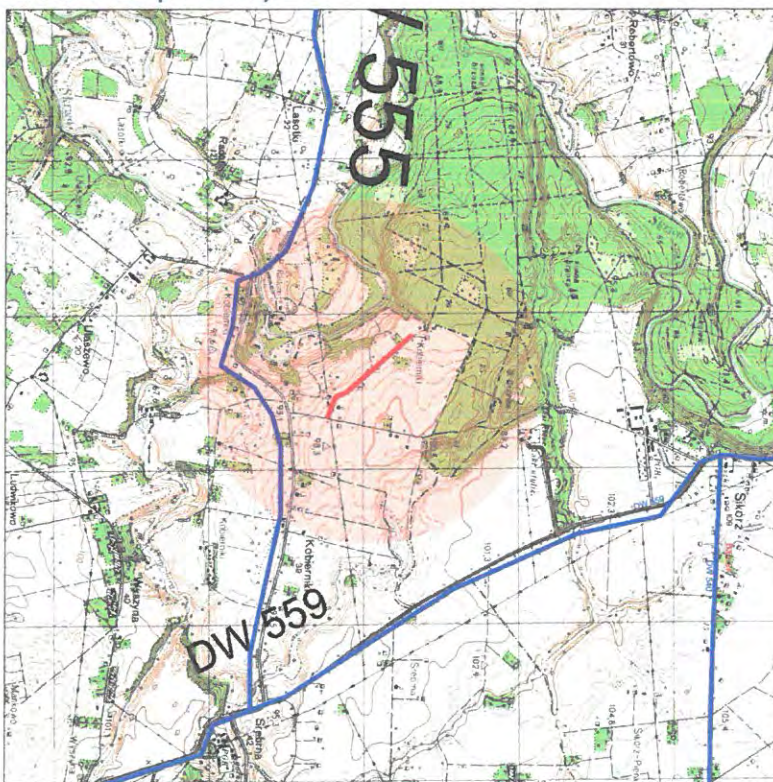
GMINA STARA BIAŁA  
ul. Jana Kazimierza 1  
09-411 Biała

**NAZWA I ADRES JEDNOSTKI PROJEKTOWANIA:**

Drogowa Pracownia Projektowa  
TD Projekt Tomasz Dąbrowski  
Bronowo Zalesie 40  
09-411 Biała

**PRZEDMIOT OPRACOWANIA:**

Rozbudowa drogi gminnej w miejscowości Kobierniki od km 0+002.50 do km 0+799.74 w miejscowości 0012 Kobierniki, jednostka ewidencyjna 141913\_2 Biała Stara. INWESTYCJA REALIZOWANA W TRYBIE DECYZJI O ZEZWOLENIU NA REALIZACJĘ INWESTYCJI DROGOWEJ (DECYZJI ZRID) W TRYBIE USTAWY Z DNIA 10 KWIEŃNIA 2003R. O SZCZEGÓLNYCH ZASADACH PRZYGOTOWANIA I REALIZACJI INWESTYCJI DROGOWEJ W ZAKRESIE DRÓG PUBLICZNYCH 9 tj. Dz.U. z 2015r. poz. 2031).



Stadium:	STAŁA ORGANIZACJA RUCHU
Kategoria Obiektu	IV, XXV
Nazwa obiektu	Rozbudowa drogi gminnej w miejscowości Kobierniki od km 0+002.50 do km 0+799.74 w miejscowości 0012 Kobierniki, jednostka ewidencyjna 141913_2 Biała Stara.
Nr działki objętej opracowaniem/adres obiektu budowlanego:	20, 5/8, 11/1, 4, 3/4, 3/3, 2/2, 2/1, 1/2, 1/4, 6, 16/21, 16/9, 12, 133, 8, 7/5, 7/6, 7/7, 7/8, 7/9, 7/2, 7/4 OBRĘB 0012 KOBIERNIKI, JEDNOSTKA EWIDENCYJNA 141913_2 STARA BIAŁA

STANOWISKO	IMIĘ I NAZWISKO	UPRAWNIENIA	PODPIS
PROJEKTANT BRANŻY DROGOWEJ	mgr inż. TOMASZ DĄBROWSKI	MAZ/0018/PWOD/14	

EGZ nr 1 2 3 4 5

WARSZAWA 18 MARZEC 2019 r.

## SPIS TREŚCI

<b>1 CZĘŚĆ OGÓLNA.....</b>	<b>3</b>
1.1 Przedmiot opracowania.....	3
1.2 Podstawa opracowania.....	3
<b>2 CZĘŚĆ OPISOWA .....</b>	<b>3</b>
2.1 Opis zadania inwestycyjnego .....	3
2.2 Opis stanu istniejącego .....	4
2.3 Analiza powiązań drogi z innymi drogami publicznymi .....	4
<b>3 PROJEKTOWANE ZMIANY W DOTYCHCZASOWEJ     INFRASTRUKTURZE ZAGOSPODAROWANIA TERENU.....</b>	<b>4</b>
3.1 Parametry techniczne.....	4
3.2 Zjazdy.....	5
<b>4 PROJEKTOWANE OZNAKOWANIE POZIOME I PIONOWE .....</b>	<b>5</b>
4.1 Oznakowanie poziome .....	5
4.2 Oznakowanie pionowe .....	5
<b>5 PRZEWIDYWANY TERMIN WPROWADZENIA     PROJEKTOWANEJ ORGANIZACJI RUCHU .....</b>	<b>5</b>
<b>6 TABELARYCZNE ZESTAWIENIE ZNAKÓW PIONOWYCH I POZIOMYCH...6</b>	<b>6</b>
6.1 Znaki pionowe .....	6
6.2 Konstrukcje wspornicze .....	6
<b>7 CZĘŚĆ GRAFICZNA.....</b>	<b>6</b>

## 1 CZĘŚĆ OGÓLNA

### 1.1 Przedmiot opracowania

Przedmiotem opracowania jest projekt stałej organizacji ruchu w ramach zadania:

*Rozbudowa drogi gminnej w miejscowości Kobierniki od km 0+002.50 do km 0+799.74 w miejscowości 0012 Kobierniki, jednostka ewidencyjna 141913\_2 Biała Stara.*

### 1.2 Podstawa opracowania

- Rozporządzenie Ministra Transportu i Gospodarki Morskiej z dnia 2 marca 1999 r. w sprawie warunków technicznych, jakim powinny odpowiadać drogi publiczne i ich usytuowanie (Dz. U. Nr 43, poz. 430 ze zm.),
- Ustawa z dnia 20 czerwca 1997 r. Prawo o ruchu drogowym (Dz. U. Nr 98 poz. 602 zezm.),
- Rozporządzenie Ministra Infrastruktury z dnia 23 września 2003 r. w sprawie szczegółowych warunków zarządzania ruchem na drogach oraz wykonywania nadzoru nad tym zarządzaniem (Dz. U. Nr 177 poz. 1729 z 2003r.),
- Rozporządzenie Ministrów Infrastruktury oraz Spraw Wewnętrznych i Administracji z dnia 31 lipca 2002 r. w sprawie znaków i sygnałów na drogach (Dz. U. Nr 170 poz. 1393 ze zm.),
- Rozporządzenie Ministra Infrastruktury z dnia 3 lipca 2003 r. w sprawie szczegółowych warunków technicznych dla znaków i sygnałów drogowych oraz urządzeń bezpieczeństwa ruchu drogowego i warunków ich umieszczania na drogach (Dz. U. Nr 220 poz. 2181 ze zm.).

## 2 CZĘŚĆ OPISOWA

### 2.1 Opis zadania inwestycyjnego

Przebudowywana droga przebiega przez teren zabudowany miejscowości Kobierniki, gmina Stara Biała, powiat plocki, województwo mazowieckie.

Głównym celem rozbudowy jest:

- poprawa parametrów funkcjonalno - technicznych drogi w stosunku do stanu istniejącego,
- uspokojenie ruchu samochodowego,
- poprawa w zakresie bezpieczeństwa ruchu drogowego,
- minimalizowanie oddziaływań ruchu pojazdów na zabudowę i środowisko przyrodnicze.

## 2.2 Opis stanu istniejącego

Droga posiada przekrój szlakowy.

Istniejąca droga posiada nawierzchnię z kruszywa łamanego o zmiennej szerokości od 3,50 do 4,50m.

Na odcinku objętym zakresem niniejszego opracowania niweleta drogi prowadzona jest w terenie płaskim.

## 2.3 Analiza powiązań drogi z innymi drogami publicznymi

Przebudowywana droga jest połączona z drogą gminną za pomocą zjazdu publicznego.

## 3 PROJEKTOWANE ZMIANY W DOTYCHCZASOWEJ INFRASTRUKTURZE ZAGOSPODAROWANIA TERENU

Program zadania inwestycyjnego zakłada przebudowę drogi w obejmując:

- Wykonanie koryta
- Warstwa ulepszonego podłoża z mieszanki związanej z cementem C3/4 Rm-1,5MPa
- Wykonanie warstwy podbudowy zasadnicza z kruszywa łamanego stabilizowanego mechanicznie 0/31,5 wg WT4 2010
- Wykonanie warstwy ścieralna z MMA

## 3.1 Parametry techniczne

Podstawowe parametry techniczne drogi wewnętrznej:

- kategoria drogi – droga publiczna - D, jednopasowe (kategoria i klasa drogi pozostaje niezmienniona),
- prędkość projektowa -  $V_p = 30\text{km/h}$
- przyjęta kategoria ruchu – KR-1.
- nośność nawierzchni - 90 kN/oś,
- nawierzchnia jezdni z MMA min. 5,00m
- pobocza szerokości 1,0m z kruszywa łamanego
- odwodnienie za pomocą kanalizacji deszczowej,
- zjazdy indywidualne na posesje o szerokości min. 3,0m

### 3.2 Zjazdy

W ramach opracowania utrzymano wszystkie istniejące zjazdy na posesje z ewentualną korektą lokalizacji wynikającą z przyjętej geometrii drogi.

Zjazdy uliczne należy wykonać zgodnie z rozwiązaniami przedstawionymi na planie sytuacyjnym oraz rysunkiem szczegółowym.

## 4 PROJEKTOWANE OZNAKOWANIE POZIOME I PIONOWE

W ramach niniejszej dokumentacji przewiduje się wykonanie urządzeń bezpieczeństwa i organizacji ruchu, zgodnie z *Rozporządzeniem Ministra Infrastruktury z dn. 3.07.2003 r. w sprawie szczegółowych warunków technicznych dla znaków i sygnałów drogowych oraz urządzeń bezpieczeństwa ruchu drogowego i warunków ich umieszczania na drogach DZ. U. nr 220 poz. 2181 z dn. 23.12 2003 r.* W skład urządzeń bezpieczeństwa i organizacji ruchu wchodzi następujące elementy:

- oznakowanie pionowe,

### 4.1 Oznakowanie poziome

Oznakowanie poziome - brak

### 4.2 Oznakowanie pionowe

Oznakowanie pionowe obejmuje ustawienie znaków drogowych oraz drogowskazów tablicowych na projektowanych oraz istniejących drogach. Dla zapewnienia widoczności znaku pionowego z odległości pozwalającej kierującemu pojazdem jego spostrzeżenie, odczytanie i prawidłową reakcję, należy zastosować znaki wielkości średniej. Do wykonania lic znaków należy zastosować typ 2 materiałów odblaskowych.

Słupki do mocowania znaków pionowych powinny być wykonane z rury stalowej ocynkowanej średnicy 60 mm. Istniejące znaki pionowe będące w stanie dobrym ustawić ponownie zgodnie z projektem stałej organizacji ruchu.

## 5 PRZEWIDYWANY TERMIN WPROWADZENIA PROJEKTOWANEJ ORGANIZACJI RUCHU

Przewiduje się, że projektowana organizacja ruchu zostanie wprowadzona po zakończeniu prac związanych z rozbudową przedmiotowego odcinka drogi tj. w 4 kwartale 2019 r.

## 6 TABELARYCZNE ZESTAWIENIE ZNAKÓW PIONOWYCH I POZIOMYCH

### 6.1 Znaki pionowe

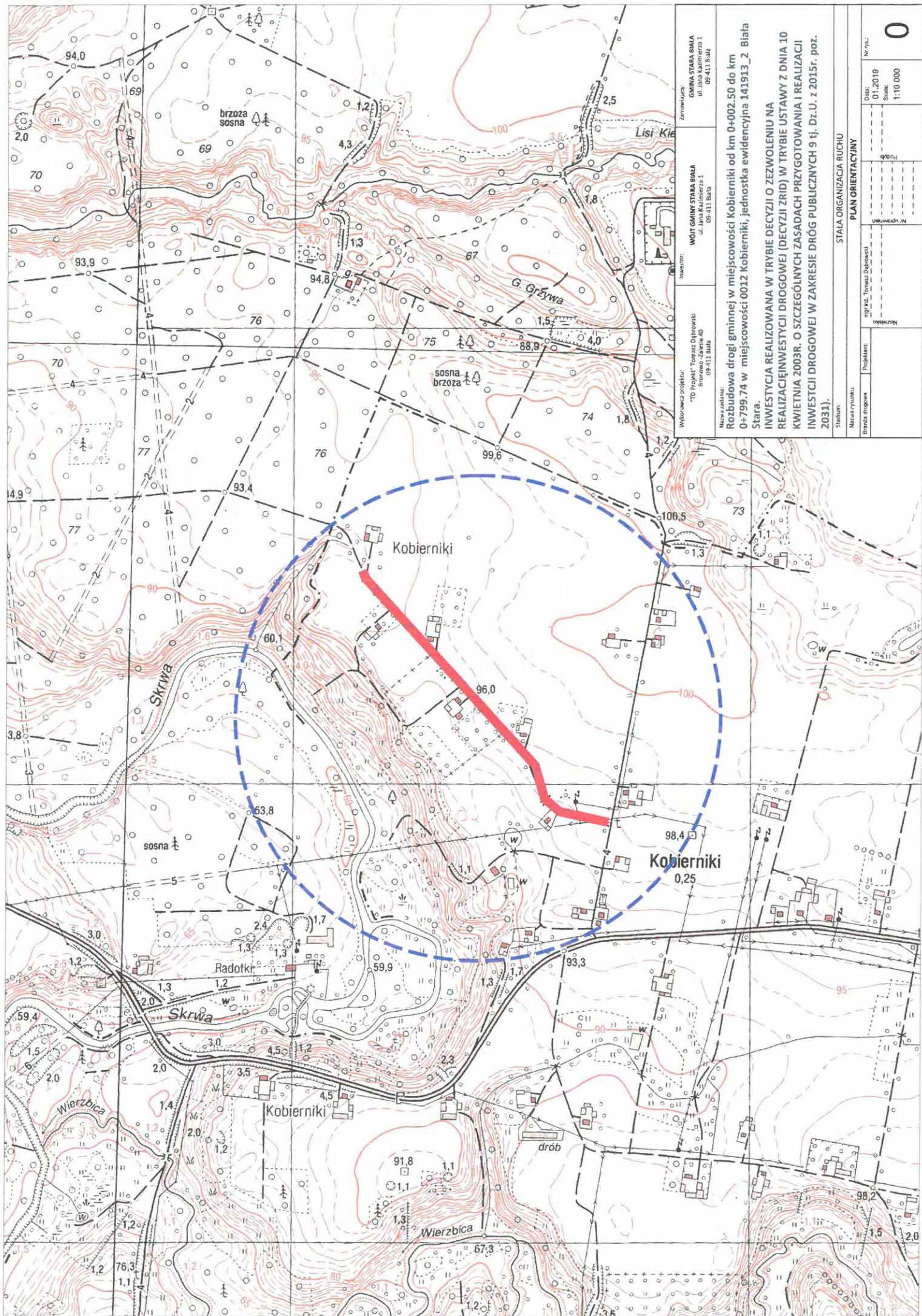
ID	Nazwa	Stan	Szt.
1	D-1	Projektowane	2
2	A-7	Projektowane	1
3	B-25	Projektowane	2
4	B-33	Projektowane	2
5	B-42	Projektowane	2
6	A-30	Projektowane	2
7	T-1	Projektowane	2
8	D-41	Projektowane	1
9	D-42	Projektowane	1

### 6.2 Konstrukcje wspornicze

Nazwa	Pow. mal.
Słupki	11

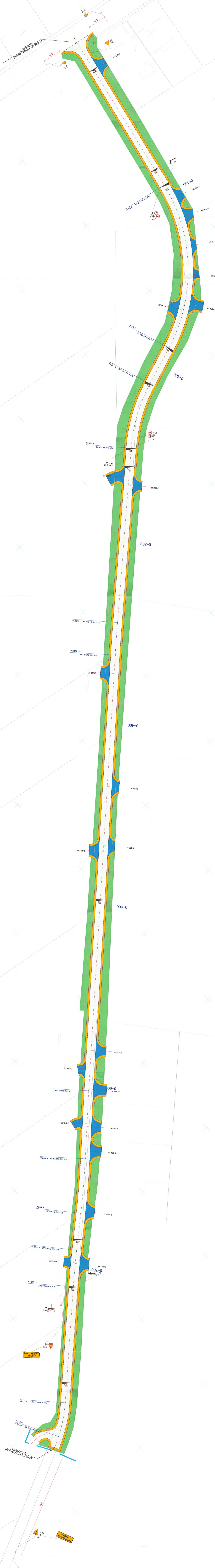
## 7 CZĘŚĆ GRAFICZNA

1. Plan orientacyjny, skala 1:10000 - rys.0.0
3. Projekt stałej organizacji ruchu, skala 1:500 - rys.1.0



Zamawiający: GMINA STARA BIALA ul. Jana Kazimierza 1 09-411 Biała		Wykonawca projektu: "TD Projekt" Tomasz Dąbrowski Białowieża-Jaśsele 40 09-411 Biała	
Inwestor: WÓJT GMINY STARA BIALA ul. Jana Kazimierza 1 09-411 Biała		Nazwa zadania: Rozbudowa drogi gminnej w miejscowości Kobierniki od km 0+002.50 do km 0+799.74 w miejscowości 0012 Kobierniki, jednostka ewidencyjna 141913_2 Biała Stara.	
INWESTYCJA REALIZOWANA W TRYBIE DECYZJI O ZEZWOLENIU NA REALIZACJĘ INWESTYCJI DROGOWEJ (DECYZJI ZRID) W TRYBIE USTAWY Z DNIA 10 KWIEŚNIA 2003R. O SZCZEGÓLNYCH ZASADACH PRZYGOTOWANIA I REALIZACJI INWESTYCJI DROGOWEJ W ZAKRESIE DRÓG PUBLICZNYCH 9 Tj. Dz.U. z 2015r. poz. 2031).			
Stadium: STARA ORGANIZACJA RUCHU		Miejsce projektu: Białowieża	
Branża drogowa		Projektant: Inżynier Tomasz Dąbrowski	
PLAN ORIENTACYJNY		Mazowiecka	
Nr fig.:		0	
Dział:		01.2019	
Skala:		1:10 000	

CEMNIKOWANIE FUNDAM. PROJEKTOWANE



**PROJEKTOWANIE**  
**WISŁOŃSKA**  
 ul. WISŁOŃSKA 12  
 60-202 WARSZAWA  
 tel. (22) 622 12 12  
 www.wislonka.pl

OPRACOWANIE PRZEZ  
 mgr inż. *[Signature]*  
 mgr inż. *[Signature]*

OPRACOWANIE PRZEZ  
 mgr inż. *[Signature]*

*Opinia i bez wazy*  
*[Signature]*  
*[Signature]*

Nazwa Projektu: Wzrost i rozwój Działalności Budowlanej		Zamawiający: Gmina Nowy Dwór Mazowiecki ul. Wolności 20 05-111 Nowy Dwór Mazowiecki	
Inwestycja: Budowa drogi gminnej w miejscowości Kobierowice km 0+000 do km 0+700 z ul. w miejscowości Kobierowice, powiat nowodworski, woj. mazowiecki, 05-111 Nowy Dwór Mazowiecki (DROGA GMINNA) W TRYBIE LUSTAWY Z DNIA 13 KWIETNIA 2008R. O SZCZEGÓLNYCH ZASADACH WYKONANIA I REALIZACJI INWESTYCJI DROGOWYCH W ZAKRESIE DRÓG GMINNYCH S. DZIAŁ 2 ZAŁĄCZNIK NR 1.			
Skala: 1:500 Data: 2019 Numer: 10		Projektant: WISŁOŃSKA ul. WISŁOŃSKA 12 60-202 WARSZAWA tel. (22) 622 12 12 www.wislonka.pl	