

<p><u>INWESTOR:</u></p> 	<p>GMINA STARA BIAŁA ul. Jana Kazimierza 1 09-411 Biała</p>
<p><u>JEDN. PROJEKTUJĄCA:</u></p> 	<p>MATPROJEKT Mateusz Jurczyk ul. Łąkowa 12f 05-135 Komornica</p>

PROJEKT STAŁEJ ORGANIZACJI RUCHU

<p>PRZEDMIOT INWESTYCJI</p>	<p>Przebudowa drogi wewnętrznej w miejscowości Stara Biała zlokalizowaną na działkach 112/9, 112/18, 112/11 obr. 0003 Stara Biała</p>
<p>ADRES INWESTYCJI</p>	<p>jednostka ewidencyjna: 141913_2 Stara Biała dz. nr ew. 112/9, 112/18, 112/11 obr. 0003 Stara Biała kategoria obiektu budowlanego: XXV, IV</p>

Imię i Nazwisko	Specjalność	Stanowisko	Nr uprawnień	Podpis
Mateusz Jurczyk	Drogowa	Projektant	MAZ/0410/PWOD/13	

OPIS TECHNICZNY

1. PRZEDMIOT OPRACOWANIA

Przedmiotem opracowania jest projekt stałej organizacji ruchu dla przebudowy drogi wewnętrznej w miejscowości Stara Biała zlokalizowaną na działkach 112/9, 112/18, 112/11 obr. 0003 Stara Biała. Projektowana organizacja ruchu zapewni bezpieczeństwo i płynność ruchu pieszo jezdni.

2. PODSTAWA OPRACOWANIA

- Obwieszczenie Marszałka Sejmu RP z dnia 2 czerwca 2005 r. w sprawie ogłoszenia jednolitego tekstu ustawy - Prawo o ruchu drogowym (Dz. U. z 2005 r. Nr 108, poz. 908 z późn. zm.);
- Szczegółowe warunki techniczne dla znaków i sygnałów drogowych oraz urządzeń bezpieczeństwa ruchu drogowego i warunki ich umieszczania na drogach zał. do Dz. U. z 2003 r. Nr 220 poz. 2181 z dnia 23 grudnia 2003 r.;
- Rozporządzenie Ministra Infrastruktury z dnia 23 września 2003 roku w sprawie szczegółowych warunków zarządzania ruchem na drogach oraz wykonywania nadzoru na tym zarządzeniem
- Rozporządzenie Ministra Infrastruktury oraz Spraw Wewnętrznych i Administracji z dnia 31 lipca 2002 roku w sprawie znaków i sygnałów drogowych (Dz. U. z 2002 r. Nr 170 poz. 1393);
- Inwentaryzacja istniejącego oznakowania pionowego i poziomego.

3. ORGANIZACJA RUCHU

W rejonie skrzyżowania z drogą powiatową należy zastosować oznakowanie pionowe D-4a oraz D-46 i D-47. Nie ma konieczności stosowania oznakowania poziomego. Szczegółowe rozwiązanie przedstawia rys. 2.

4. WARUNKI TECHNICZNE DLA ZNAKÓW DROGOWYCH PIONOWYCH

4.1 Technologia i montaż

Na drogach lokalnych i gminnych stosuje się znaki należące do grupy małych (M).
Na drogach wojewódzkich stosuje się znaki należące do grupy średnich (Ś).

Znaki wykonane na podkładzie z blachy ocynkowanej o grubości 1,25mm zaginane pojedynczo lub podwójne krawędziowo, dodatkowo wzmocnione kątownikami usztywniającymi. Pokryte lakierem do powłok ocynkowanych o wysokiej odporności na warunki atmosferyczne. Odwrotna strona tarczy znaków powinna mieć barwę szarą. Lica znaków w wersji odblaskowej. Odblask II generacji wykonany z najwyższej jakości folii. Znaki zamontować na konstrukcjach wsporczych. Tarcze znaków powinny być odchylone w poziomie od linii prostopadłej do osi jezdni. Odchylenie tarczy znaków powinno wynosić około 5° w kierunku jezdni.

4.2 Rodzaje i zestawienie znaków pionowych

Znaki ostrzegawcze stosuje się w celu uprzedzenia o takich miejscach na drodze, w których kierujący powinni zachować szczególną ostrożność ze względu na występujące lub mogące występować w tych miejscach niebezpieczeństwo.

Znaki zakazu stanowią podstawową kategorię znaków, którymi są wyrażone ustalenia dotyczące organizacji ruchu. Za ich pomocą można między innymi zamknąć lub ograniczyć wjazd pojazdów lub zabronić wykonywania określonych manewrów.

Znaki nakazu stosuje się w celu wskazania:

- wymaganego sposobu jazdy na skrzyżowaniu lub innym miejscu gdzie występuje możliwość zmiany kierunku jazdy;
- obowiązku korzystania przez określonych uczestników ruchu z przeznaczonej dla nich drogi;
- obowiązującej na drodze minimalnej prędkości;

Znaki informacyjne mają na celu poinformowanie kierujących pojazdami o rodzaju drogi i sposobie korzystania oraz o obiektach znajdujących się przy drodze lub w jej pobliżu przeznaczonych dla użytkowników dróg.

Znaki uzupełniające stosuje się w celu podania uczestnikom ruchu dodatkowych informacji ułatwiających orientację w terenie., uprzedzających o zakazach lub niebezpieczeństwach występujących za skrzyżowaniem lub sposobu poruszania się po drodze.

5. WARUNKI TECHNICZNE DLA ZNAKÓW DROGOWYCH POZIOMYCH

Znakowanie poziome dróg ma na celu zwiększenie bezpieczeństwa, usprawnienie ruchu pojazdów i ułatwienie korzystania z drogi. Umożliwiają one przekazywanie kierującym pojazdami informacji o przyjętym sposobie prowadzenia ruchu. Oznakowanie poziome ze względu na grubość użytego materiału dzieli się na: cienkowsarstwowe (0,3mm – 0,8mm),

grubowarstwowe (0,9mm – 3,5mm) i punktowe (element odblaskowy gr. 25mm). Znaki poziome mogą występować samodzielnie lub w powiązaniu ze znakami pionowymi.

Farba drogowa odblaskowa przeznaczona jest do wykonywania oznakowania poziomych na jezdniach, placach, parkingach i innych nawierzchniach drogowych i komunikacyjnych. Kolor malowania – biały.

6. CHARAKTERYSTYKA DROGI I RUCHU NA DRODZE

- kategoria drogi – **drogi gminne wewnętrzne**
- klasa drogi na potrzeby opracowania – **D**
- nawierzchnia dojazd do furtek – **kostka betonowa czerwona holland gr. 6cm**
- nawierzchnia zjazdów indywidualnych – **kostka betonowa grafit holland gr. 8cm**
- nawierzchnia jezdni – **kostka betonowa szara behaton gr. 8cm**
- szerokość jezdni – **4,5m**
- kategoria ruchu na potrzeby opracowania – **KR1**
- prędkość projektowa na potrzeby opracowania – **30 km/h**
- projektowane linie rozgraniczające – **6m**

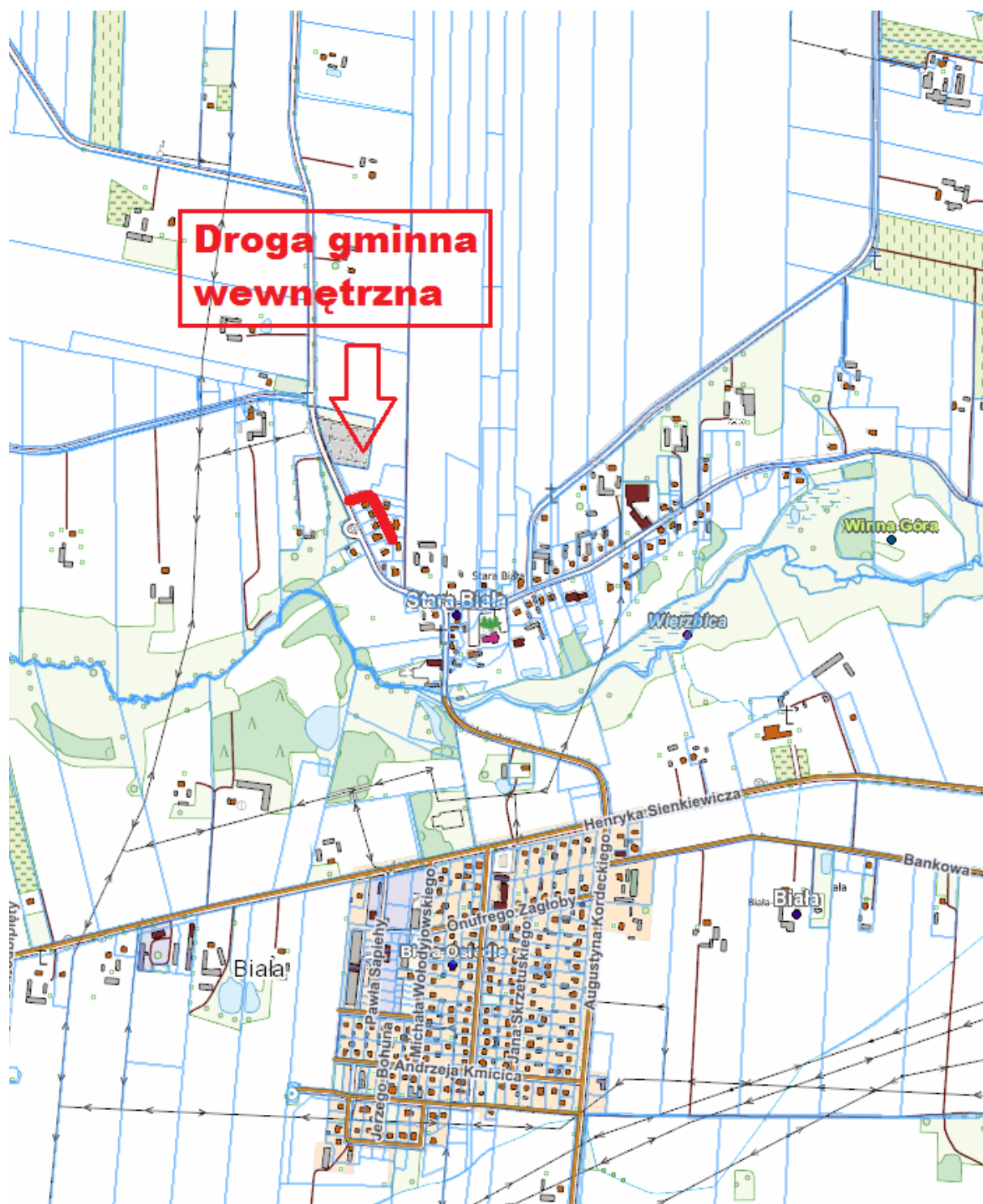
7. WNIOSKI

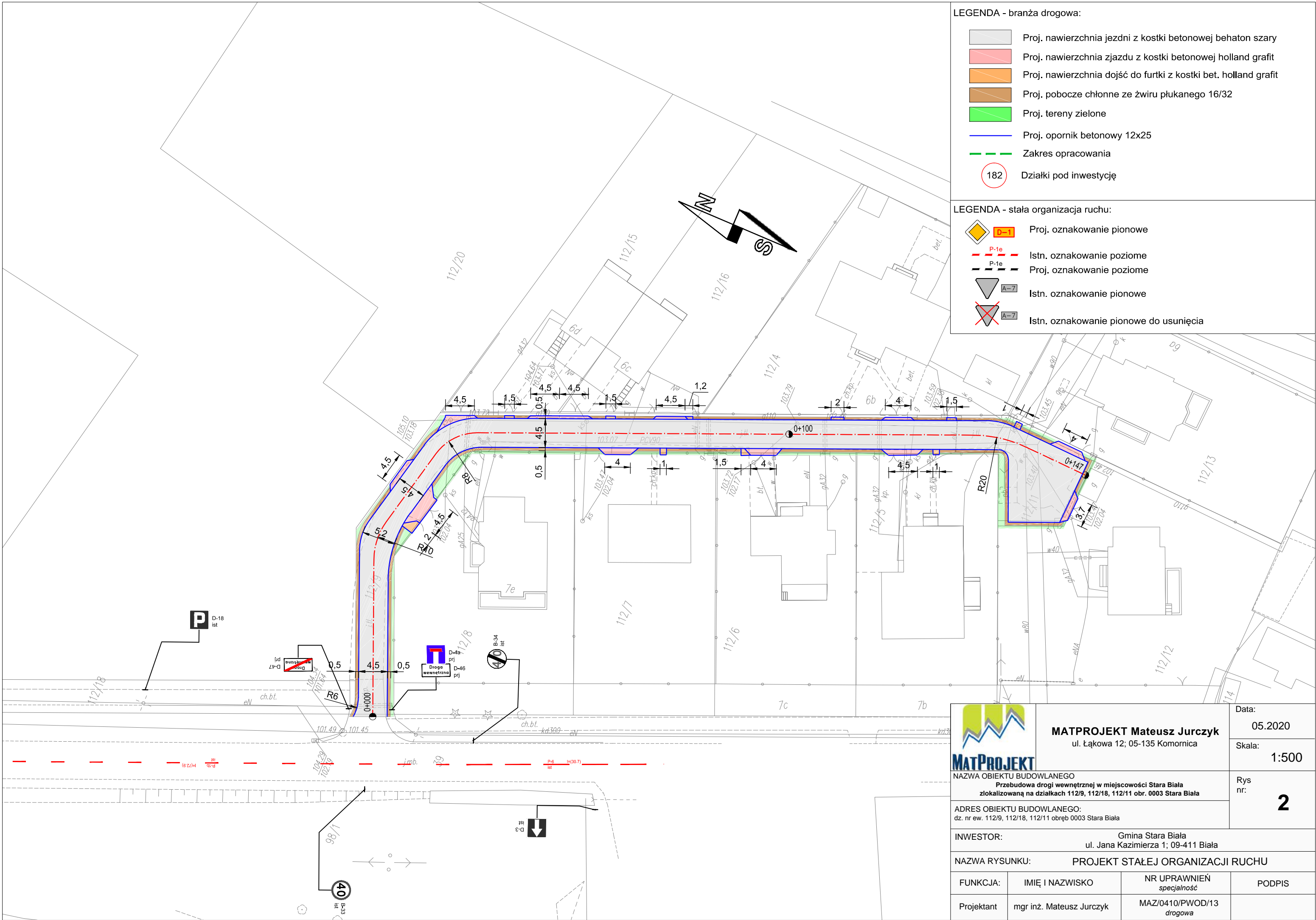
Na przedmiotowym odcinku zastosowano oznakowanie pionowe I generacji małe. Planowany termin wprowadzenia stałej organizacji ruchu – II kwartał 2021r.

Opracował:
mgr inż. Mateusz Jurczyk

RYS. 1 PLAN ORIENTACYJNY

skala 1:10 000






LEGENDA - branża drogowa:

- Proj. nawierzchnia jezdni z kostki betonowej behaton szary
- Proj. nawierzchnia zjazdu z kostki betonowej holland grafit
- Proj. nawierzchnia dojeżdż do furty z kostki bet. holland grafit
- Proj. pobocze chłonne ze żwiru płukanego 16/32
- Proj. tereny zielone
- Proj. opornik betonowy 12x25
- Zakres opracowania
- 182 Działki pod inwestycję

LEGENDA - stała organizacja ruchu:

- D-1 Proj. oznakowanie pionowe
- P-1e Istn. oznakowanie poziome
- P-1e Proj. oznakowanie poziome
- A-7 Istn. oznakowanie pionowe
- A-7 Istn. oznakowanie pionowe do usunięcia

 MATPROJEKT	MATPROJEKT Mateusz Jurczyk ul. Łąkowa 12; 05-135 Komornica	Data: 05.2020	
		Skala: 1:500	
NAZWA OBIEKTU BUDOWLANEGO Przebudowa drogi wewnętrznej w miejscowości Stara Biała zlokalizowaną na działkach 112/9, 112/18, 112/11 obr. 0003 Stara Biała		Rys nr: 2	
ADRES OBIEKTU BUDOWLANEGO: dz. nr ew. 112/9, 112/18, 112/11 obręb 0003 Stara Biała			
INWESTOR: Gmina Stara Biała ul. Jana Kazimierza 1; 09-411 Biała			
NAZWA RYSUNKU: PROJEKT STAŁEJ ORGANIZACJI RUCHU			
FUNKCJA:	IMIĘ I NAZWISKO	NR UPRAWNIENI <i>specjalność</i>	PODPIS
Projektant	mgr inż. Mateusz Jurczyk	MAZ/0410/PWOD/13 <i>drogowa</i>	