

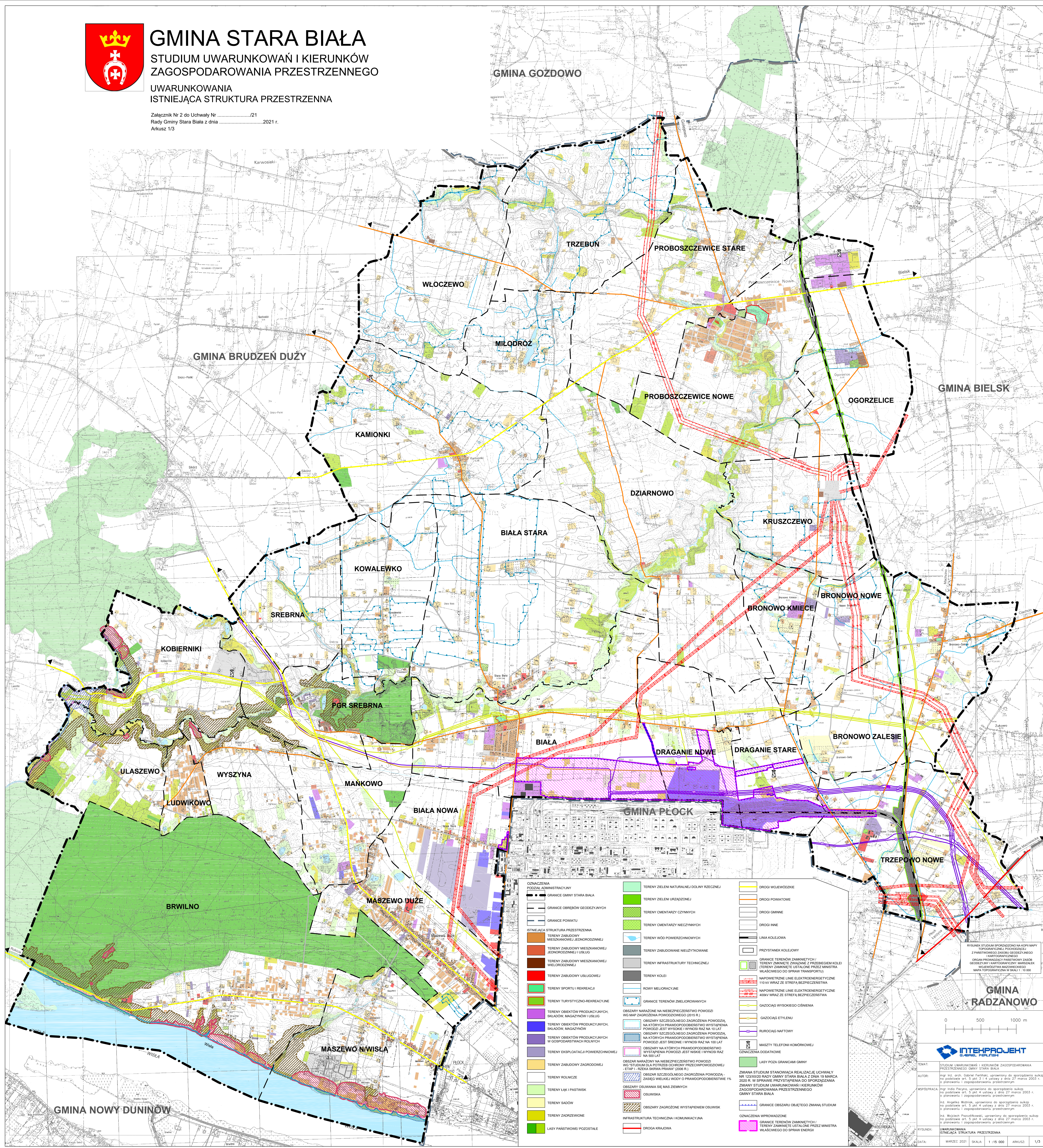


GMINA STARA BIAŁA

STUDIUM UWARUNKOWAŃ I KIERUNKÓW ZAGOSPODAROWANIA PRZESTRZENNEGO

UWARUNKOWANIA ISTNIEJĄCA STRUKTURA PRZESTRZENNA

Załącznik Nr 2 do Uchwały Nr/21
Rady Gminy Stara Biała z dnia2021 r.
Arkusz 1/3



<p>OZNACZENIA PODZIAŁU ADMINISTRACYJNY</p> <p>GRANICE GMINY STARA BIAŁA</p> <p>GRANICE OBRĘBÓW GEODEZYJNYCH</p> <p>GRANICE POWIATU</p> <p>ISTNIEJĄCA STRUKTURA PRZESTRZENNA</p> <p>TERENY ZABUDOWY MIESZKANOWEJ JEDNORODZINNEJ</p> <p>TERENY ZABUDOWY MIESZKANOWEJ JEDNORODZINNEJ I USŁUG</p> <p>TERENY ZABUDOWY MIESZKANOWEJ WIELORODZINNEJ</p> <p>TERENY ZABUDOWY USŁUGOWEJ</p> <p>TERENY SPORTU I REKREACJI</p> <p>TERENY TURYSTYCZNO-REKREACYJNE</p> <p>TERENY OBIEKTÓW PRODUKCYJNYCH SKŁADÓW, MAGAZYNÓW I USŁUG</p> <p>TERENY OBIEKTÓW PRODUKCYJNYCH SKŁADÓW, MAGAZYNÓW</p> <p>TERENY OBIEKTÓW PRODUKCYJNYCH W GOSPODARSTWACH KRAJOWYCH</p> <p>TERENY EKSPLOATACJI POWIERZCHNIOWEJ</p> <p>TERENY ZABUDOWY ZAGRODOWEJ</p> <p>TERENY ROLNICZE</p> <p>TERENY LĄK I PASTWISK</p> <p>TERENY SAJÓW</p> <p>TERENY ZADRĘWIONE</p> <p>LASY PASTWISOWE POZOSTAŁE</p>	<p>TERENY ZIELEN NARURALNEJ DOLINY RZECZNEJ</p> <p>TERENY ZIELEN URZĄDOWEJ</p> <p>TERENY CMENTARZY CZYNNYCH</p> <p>TERENY CMENTARZY NIECZYNNYCH</p> <p>TERENY WÓD POWIERZCHNIOWYCH</p> <p>TERENY ZABUDOWANE NIEUŻYTKOWANE</p> <p>TERENY INFRASTRUKTURY TECHNICZNEJ</p> <p>TERENY KOLEI</p> <p>ROWY MELIORACYJNE</p> <p>GRANICE TERENÓW ZMIELOROWANYCH</p> <p>OBSZARY NARAŻONE NA NIEBEZPIECZYSTWO POWODZI WIG MAP ZAGROŻENIA POWODZIOWEGO (2015 R.)</p> <p>OBSZAR SZCZEGÓLNEGO ZAGROŻENIA POWODZIĄ NA KTÓRYCH PRAWDOPODOBIEŃSTWO WYSTĄPIENIA POWODZI JEST WYSOKIE I WYNIOSI RAZ NA 10 LAT</p> <p>OBSZAR SZCZEGÓLNEGO ZAGROŻENIA POWODZIĄ NA KTÓRYCH PRAWDOPODOBIEŃSTWO WYSTĄPIENIA POWODZI JEST ŚREDNIE I WYNIOSI RAZ NA 10 LAT</p> <p>OBSZARY NA KTÓRYCH PRAWDOPODOBIEŃSTWO WYSTĄPIENIA POWODZI JEST NISZKIE I WYNIOSI RAZ NA 10 LAT</p> <p>OBSZAR NARAŻONY NA NIEBEZPIECZYSTWO POWODZI WIG STUDIUM DLA POTRZEB OCENY PRZECIWPÓWODZIOWEJ ETAP I: RZĘKA ŚWIERŃ PRAWA (2008 R.)</p> <p>OBSZAR SZCZEGÓLNEGO ZAGROŻENIA POWODZIĄ NA KTÓRYCH PRAWDOPODOBIEŃSTWO WYSTĄPIENIA POWODZI JEST WYSOKIE I WYNIOSI RAZ NA 10 LAT</p> <p>OBSZARY OSŁANIANIA SIĘ MASZ ZIEMNYCH</p> <p>OSŁONISKA</p> <p>OBSZARY ZAGROŻONE WYSTĄPIENIEM OSŁONISKA</p> <p>INFRASTRUKTURA TECHNICZNA I KOMUNIKACYJNA</p> <p>DROGA KRAJOWA</p>	<p>DRUGI WOJEWÓDZIE</p> <p>DRUGI POWIATOWE</p> <p>DRUGI GMINNE</p> <p>DRUGI INNE</p> <p>LINIA KOLEJOWA</p> <p>PRZYSTANEK KOLEJOWY</p> <p>GRANICE TERENÓW ZAMKNIĘTYCH I TERENY ZAMKNIĘTE ZWIĄZANE Z PRZEBIEGIEM KOLEI (TERENY ZAMKNIĘTE USTALONE PRZEZ MINISTERSTWA WŁASZCZYWO DO SPRAW TRANSPORTU)</p> <p>NAPOWIETRZNE LINIE ELEKTROENERGETYCZNE 110 kV WRAZ ZE STREFĄ BEZPIECZYSTWA</p> <p>NAPOWIETRZNE LINIE ELEKTROENERGETYCZNE 400V WRAZ ZE STREFĄ BEZPIECZYSTWA</p> <p>GAZODRĄG WYSOKIEGO CIŚNIENIA</p> <p>GAZODRĄG ŚREDNIEGO CIŚNIENIA</p> <p>RURIODRĄG NAFTOWY</p> <p>MASZY TELEFONU KOMÓRKOWEJ</p> <p>OZNACZENIA DODATKOWE</p> <p>LASY POZA GRANICAMI GMINY</p>	<p>RYBNIK: STUDIUM UWARUNKOWAŃ I KIERUNKÓW ZAGOSPODAROWANIA PRZESTRZENNEGO GMINY STARA BIAŁA</p> <p>ZMIANA STUDIUM STANOWIĄCA REALIZACJĘ UCHWAŁY NR 123/XXII RADY GMINY STARA BIAŁA Z DNIA 19 MARCA 2020 R. W SPRAWIE PRZYSTĄPIENIA DO SKŁADZANIA ZMIANY STUDIUM UWARUNKOWAŃ I KIERUNKÓW ZAGOSPODAROWANIA PRZESTRZENNEGO GMINY STARA BIAŁA</p> <p>WSPÓŁPRACOWNIK: mgr inż. arch. Grzegorz Fietkiewicz, uprawniony do sporządzania szkiców na podstawie art. 5 pkt 4 ustawy z dnia 27 marca 2003 r. w sprawie planowania i zagospodarowania przestrzennego</p> <p>mgr inż. arch. Grzegorz Fietkiewicz, uprawniony do sporządzania szkiców na podstawie art. 5 pkt 4 ustawy z dnia 27 marca 2003 r. w sprawie planowania i zagospodarowania przestrzennego</p> <p>mgr inż. arch. Grzegorz Fietkiewicz, uprawniony do sporządzania szkiców na podstawie art. 5 pkt 4 ustawy z dnia 27 marca 2003 r. w sprawie planowania i zagospodarowania przestrzennego</p> <p>mgr inż. arch. Grzegorz Fietkiewicz, uprawniony do sporządzania szkiców na podstawie art. 5 pkt 4 ustawy z dnia 27 marca 2003 r. w sprawie planowania i zagospodarowania przestrzennego</p>
---	---	---	--

0 500 1000 m

INTEHPROJEKT

TEMAT: STUDIUM UWARUNKOWAŃ I KIERUNKÓW ZAGOSPODAROWANIA PRZESTRZENNEGO GMINY STARA BIAŁA

AUTOR: mgr inż. arch. Grzegorz Fietkiewicz, uprawniony do sporządzania szkiców na podstawie art. 5 pkt 4 ustawy z dnia 27 marca 2003 r. w sprawie planowania i zagospodarowania przestrzennego

WSPÓŁPRACOWNIK: mgr inż. arch. Grzegorz Fietkiewicz, uprawniony do sporządzania szkiców na podstawie art. 5 pkt 4 ustawy z dnia 27 marca 2003 r. w sprawie planowania i zagospodarowania przestrzennego

mgr inż. arch. Grzegorz Fietkiewicz, uprawniony do sporządzania szkiców na podstawie art. 5 pkt 4 ustawy z dnia 27 marca 2003 r. w sprawie planowania i zagospodarowania przestrzennego

mgr inż. arch. Grzegorz Fietkiewicz, uprawniony do sporządzania szkiców na podstawie art. 5 pkt 4 ustawy z dnia 27 marca 2003 r. w sprawie planowania i zagospodarowania przestrzennego

RYBNIK: UWARUNKOWANIA ISTNIEJĄCA STRUKTURA PRZESTRZENNA

DATA: MARZEC 2021 SKALA: 1 : 15 000 ARKUSZ: 1/3