

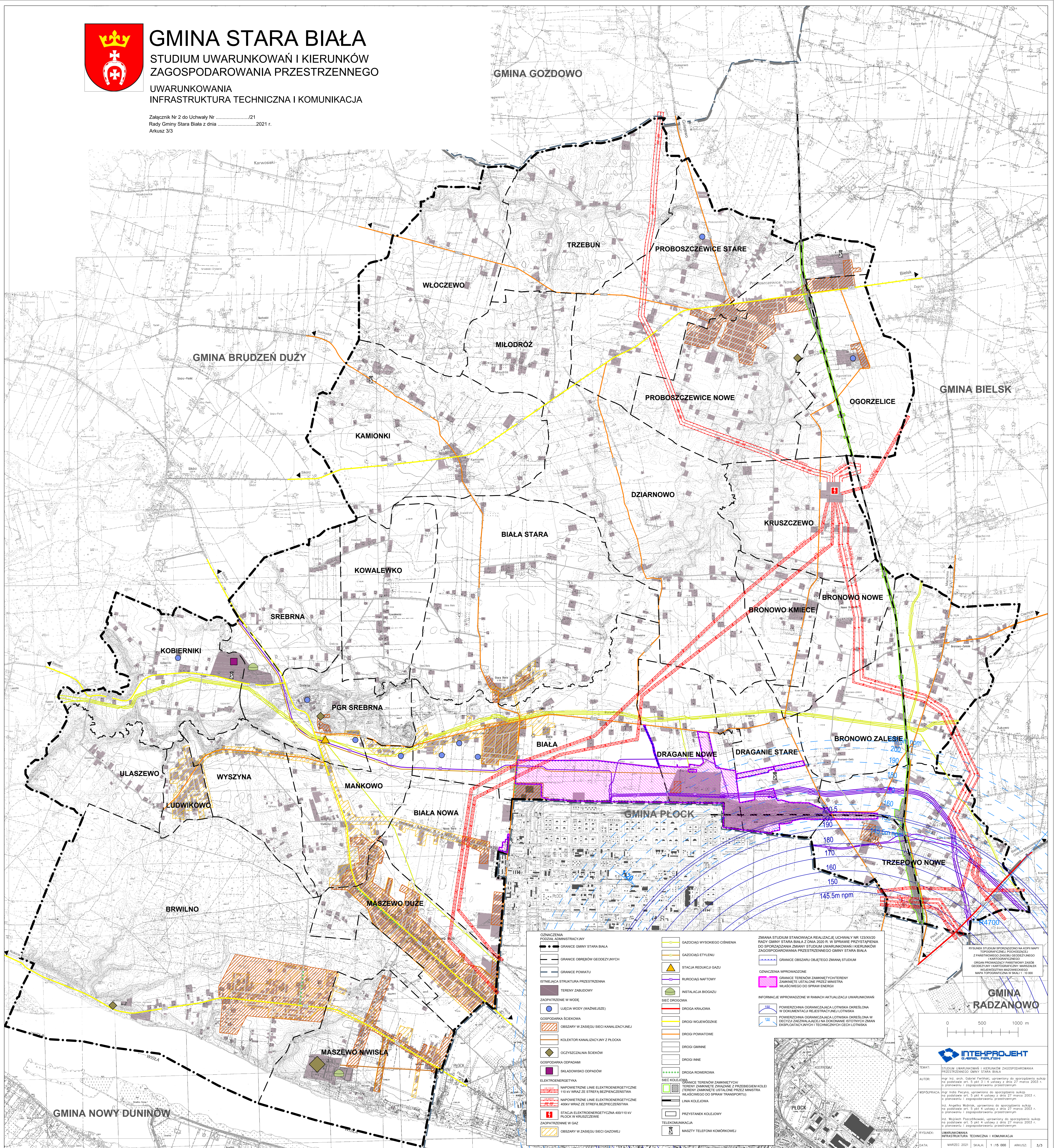


# GMINA STARA BIAŁA

## STUDIUM UWARUNKOWAŃ I KIERUNKÓW ZAGOSPODAROWANIA PRZESTRZENNEGO

### UWARUNKOWANIA INFRASTRUKTURA TECHNICZNA I KOMUNIKACJA

Załącznik Nr 2 do Uchwały Nr ...../21  
Rady Gminy Stara Biała z dnia .....2021 r.  
Arkusze 3/3



<b>OZNACZENIA PODZIAŁU ADMINISTRACYJNY</b>	<b>GAZOCIĄG WYSOKIEGO CIŚNIENIA</b>	<b>ZMIANA STUDIUM STANOWIĄCA REALIZACJĘ UCHWAŁY NR 123/010/20 RADY GMINY STARA BIAŁA Z DNIA 2020 R. W SPRAWIE PRZYSTĄPIENIA DO SPORZĄDZANIA ZMIANY STUDIUM UWARUNKOWAŃ I KIERUNKÓW ZAGOSPODAROWANIA PRZESTRZENNEGO GMINY STARA BIAŁA</b>
GRANICE GMINY STARA BIAŁA	GAZOCIĄG ETYLENU	GRANICE OBSZARU OBJĘTEGO ZMIANĄ STUDIUM
GRANICE OBRĘBÓW GEODEZYJNYCH	STACJA REDUKCJI GAZU	<b>OZNACZENIA WPROWADZONE</b>
GRANICE POWIATU	RUROCIĄGA NAPYTOWE	GRANICE TERENÓW ZAMKNIĘTYCH I TERENÓW ZAMKNIĘTYCH USTALONE PRZEZ MINISTERSTWA WŁASCIWEGO DO SPRAW ENERGETYKI
ISTNIEJĄCA STRUKTURA PRZESTRZENNA	INSTALACJA BIOGAZU	GRANICE TERENÓW ZAMKNIĘTYCH I TERENÓW ZAMKNIĘTYCH USTALONE PRZEZ MINISTERSTWA WŁASCIWEGO DO SPRAW ENERGETYKI
TERENY ZABUDOWY	<b>SIEĆ DROGOWA</b>	POWIERZCHNIA OGRANICZAJĄCA LOTNISKA OKREŚLONA W DOKUMENTACJI REJESTRACYJNEJ LOTNISKA
ZADPATRIENIE W WODĘ	DROGA KRAJOWA	POWIERZCHNIA OGRANICZAJĄCA LOTNISKA OKREŚLONA W DOKUMENTACJI REJESTRACYJNEJ LOTNISKA
UJĘCIE WODY (WAŻNIEJSZE)	DROGI WOJEWÓDZKIE	POWIERZCHNIA OGRANICZAJĄCA LOTNISKA OKREŚLONA W DOKUMENTACJI REJESTRACYJNEJ LOTNISKA
OSZCZĘDZALNA SIEĆ KANALIZACYJNO-ŚCIEKOWA	DROGI POWIATOWE	
KOLEKTOR KANALIZACYJNY Z PŁOCKA	DROGI GMINNE	
OCZYSZCZALNA ŚCIEKÓW	DROGI INNE	
GOSPODARKA ODPADAMI	DROGA ROWEROWA	
SKŁADOWISKO ODPADÓW	<b>SIEĆ KOLEJOWA</b>	
<b>ELEKTROENERGETYKA</b>	WŁASCIWOSC TERENÓW ZAMKNIĘTYCH	
NAPOWIETRZNE LINIE ELEKTROENERGETYCZNE 110 kV WRAZ ZE STREFĄ BEZPIECZEŃSTWA	TERENY ZAMKNIĘTE ZWIĄZANE Z PRZEBIEGIEM KOLEI	
NAPOWIETRZNE LINIE ELEKTROENERGETYCZNE 400V WRAZ ZE STREFĄ BEZPIECZEŃSTWA	TERENY ZAMKNIĘTE USTALONE PRZEZ MINISTERSTWA WŁASCIWEGO DO SPRAW TRANSPORTU	
STACJA ELEKTROENERGETYCZNA 400/110 kV PŁOCK W KRUSZCZEWIE	LINIA KOLEJOWA	
ZADPATRIENIE W GAZ	PRZYSTANEK KOLEJOWY	
OSZCZĘDZALNA SIEĆ GAZOWA	MASYZY TELEFONU KOMORKOWEJ	

**ZMIANA STUDIUM STANOWIĄCA REALIZACJĘ UCHWAŁY NR 123/010/20 RADY GMINY STARA BIAŁA Z DNIA 2020 R. W SPRAWIE PRZYSTĄPIENIA DO SPORZĄDZANIA ZMIANY STUDIUM UWARUNKOWAŃ I KIERUNKÓW ZAGOSPODAROWANIA PRZESTRZENNEGO GMINY STARA BIAŁA**

**OZNACZENIA WPROWADZONE**

GRANICE TERENÓW ZAMKNIĘTYCH I TERENÓW ZAMKNIĘTYCH USTALONE PRZEZ MINISTERSTWA WŁASCIWEGO DO SPRAW ENERGETYKI

GRANICE TERENÓW ZAMKNIĘTYCH I TERENÓW ZAMKNIĘTYCH USTALONE PRZEZ MINISTERSTWA WŁASCIWEGO DO SPRAW ENERGETYKI

POWIERZCHNIA OGRANICZAJĄCA LOTNISKA OKREŚLONA W DOKUMENTACJI REJESTRACYJNEJ LOTNISKA

POWIERZCHNIA OGRANICZAJĄCA LOTNISKA OKREŚLONA W DOKUMENTACJI REJESTRACYJNEJ LOTNISKA

POWIERZCHNIA OGRANICZAJĄCA LOTNISKA OKREŚLONA W DOKUMENTACJI REJESTRACYJNEJ LOTNISKA

**RYNEK STUDIUM UWARUNKOWAŃ I KIERUNKÓW ZAGOSPODAROWANIA PRZESTRZENNEGO GMINY STARA BIAŁA**

**GMINA STARA BIAŁA**

**GMINA PŁOCK**

**GMINA BRUDZEN DUŻY**

**GMINA GOZDOWO**

**GMINA BIELSK**

**GMINA RADZANOWO**

**GMINA NOWY DUNINÓW**

0 500 1000 m

**INTEKPROJEKT**

INTEKPROJEKT S.p.A.

TEMAT: STUDIUM UWARUNKOWAŃ I KIERUNKÓW ZAGOSPODAROWANIA PRZESTRZENNEGO GMINY STARA BIAŁA

AUTOR: mgr inż. arch. Grzegorz Fiedoruk, uprawniony do sporządzania szkiców na podstawie art. 5 pkt 1 i 4 ustawy z dnia 27 marca 2003 r. o planowaniu i zagospodarowaniu przestrzennym

WSPERZĄCĄ: mgr inż. Piotr Krawiec, uprawniony do sporządzania szkiców na podstawie art. 5 pkt 4 ustawy z dnia 27 marca 2003 r. o planowaniu i zagospodarowaniu przestrzennym

mgr inż. Andrzej Krawiec, uprawniony do sporządzania szkiców na podstawie art. 5 pkt 4 ustawy z dnia 27 marca 2003 r. o planowaniu i zagospodarowaniu przestrzennym

mgr inż. Wojciech Paszkiński, uprawniony do sporządzania szkiców na podstawie art. 5 pkt 4 ustawy z dnia 27 marca 2003 r. o planowaniu i zagospodarowaniu przestrzennym

RYSEK: UWARUNKOWANIA INFRASTRUKTURA TECHNICZNA I KOMUNIKACJA

DATA: MARZEC 2021 SKALA: 1:15 000 ARKUSZ: 3/3