

Inwestycja:

Przebudowa drogi gminnej nr 291304W – ul. Płockiej w miejscowości Stare Proboszczewice

Stadium: **Staća organizacja ruchu**

Egzemplarz: **z 2**

Inwestor: **Wójt Gminy Stara Biała
ul. Jana Kazimierza 1, 09-411 Biała**

Wykonawca: **TProjekt Tomasz Piłat**

Adres inwestycji: **Gmina Stara Biała, Stare Proboszczewice, ul. Płocka**

Kategoria obiektu: **XXV - drogi**

Zespół projektowy Imię i nazwisko Nr uprawnień Branża Podpis

Projektant: **Tomasz Piłat** nr upr. MAZ/0599/PWBD/18 **drogowa**.....*M. Piłat*

1 Przedmiot opracowania

Przedmiotem opracowania jest projekt przebudowy drogi gminnej nr 291304W – ul. Płockiej w miejscowości Stare Proboszczewice w zakresie przebudowy układu drogowego oraz usunięcia kolizji z infrastrukturą sieciową.

1.1 Charakterystyka drogi i ruchu na drodze

Charakterystyczne parametry techniczne projektowanej drogi:

- kategoria drogi: gminna nr 291304W,
- klasa techniczna drogi: dojazdowa (D),
- prędkość dopuszczalna – jak w strefie zabudowanym - 50 km/h
- szerokość jezdni 6,0 m, z poszerzeniem w obrębie skrzyżowania z ul. Floriańską do 7,0 m
- przekrój w jednostronnym oporniku,
- pochylenie poprzeczne jednostronne –2%,
- pochylenie podłużne – zgodnie z rysunkiem niwelety.
- odwodnienie za pomocą istniejącej kanalizacji deszczowej na sąsiednich odcinkach,
- nawierzchnia bitumiczna,
- zatoka parkingowa o szerokości 2,5 m i nawierzchni z kostki brukowej betonowej,
- chodnik o szerokości 2,0 m,
- rampa wjazdowa w ciągu chodnika o szerokości 2,0 m.
- ruch głównie pojazdów osobowych z dużym udziałem maszyn rolniczych oraz pojazdów ciężarowych dowożących zaopatrzenie do sklepów przy ul. Płockiej
- duże natężenie ruchu – droga stanowi główny wyjazd z Proboszczewic w kierunku Płocka, przy drodze zlokalizowany jest cmentarz, kościół, apteka, sklep budowlany oraz spożywczy.

1.2 Celem przedmiotowej budowy jest:

- budowa nowego układu drogowego,
- podniesienie bezpieczeństwa i standardu ruchu kołowego,
- podniesienie bezpieczeństwa i standardu ruchu pieszych poprzez budowę chodników i przejść dla pieszych,
- podniesienie bezpieczeństwa i standardu ruchu osób niepełnosprawnych poprzez wyeliminowanie na ciągach pieszych uskoków nawierzchni powyżej 1 cm,
- uporządkowanie zagospodarowania terenu znajdującego się w bezpośrednim sąsiedztwie.

1.3 Projektowane zagospodarowanie terenu

Przedsięwzięcie inwestycyjne, jakim jest przebudowa ul. Płockiej obejmuje wykonanie:

- poszerzenie jezdni do 7,0 m w obrębie skrzyżowania oraz 6,0 m na pozostałym odcinku,
- zatoki parkingowej dla samochodów osobowych,
- chodnika łączącego istniejący chodnik w ul. Floriańskiej z chodnikiem wzdłuż ul. Płockiej,
- schodów oraz rampy dla wózków w ciągu projektowanego chodnika.
- nawierzchni zjazdów z kostki betonowej o szerokości dostosowanej do bram wjazdowych,

Projekt nawiązuje do istniejącego zagospodarowania terenu i otoczenia oraz sposobu zainwestowania. Przede wszystkim dotyczy to dostosowania geometrii elementów jezdni i chodników do istniejącego pasa drogowego, bram wjazdowych i sieci uzbrojenia terenu. Projektowany układ drogowy poprowadzono tak, aby jak najmniej ingerował w istniejące zagospodarowanie.

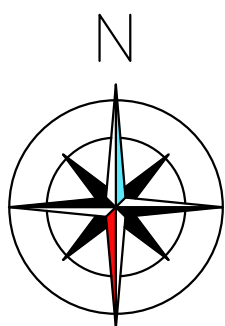
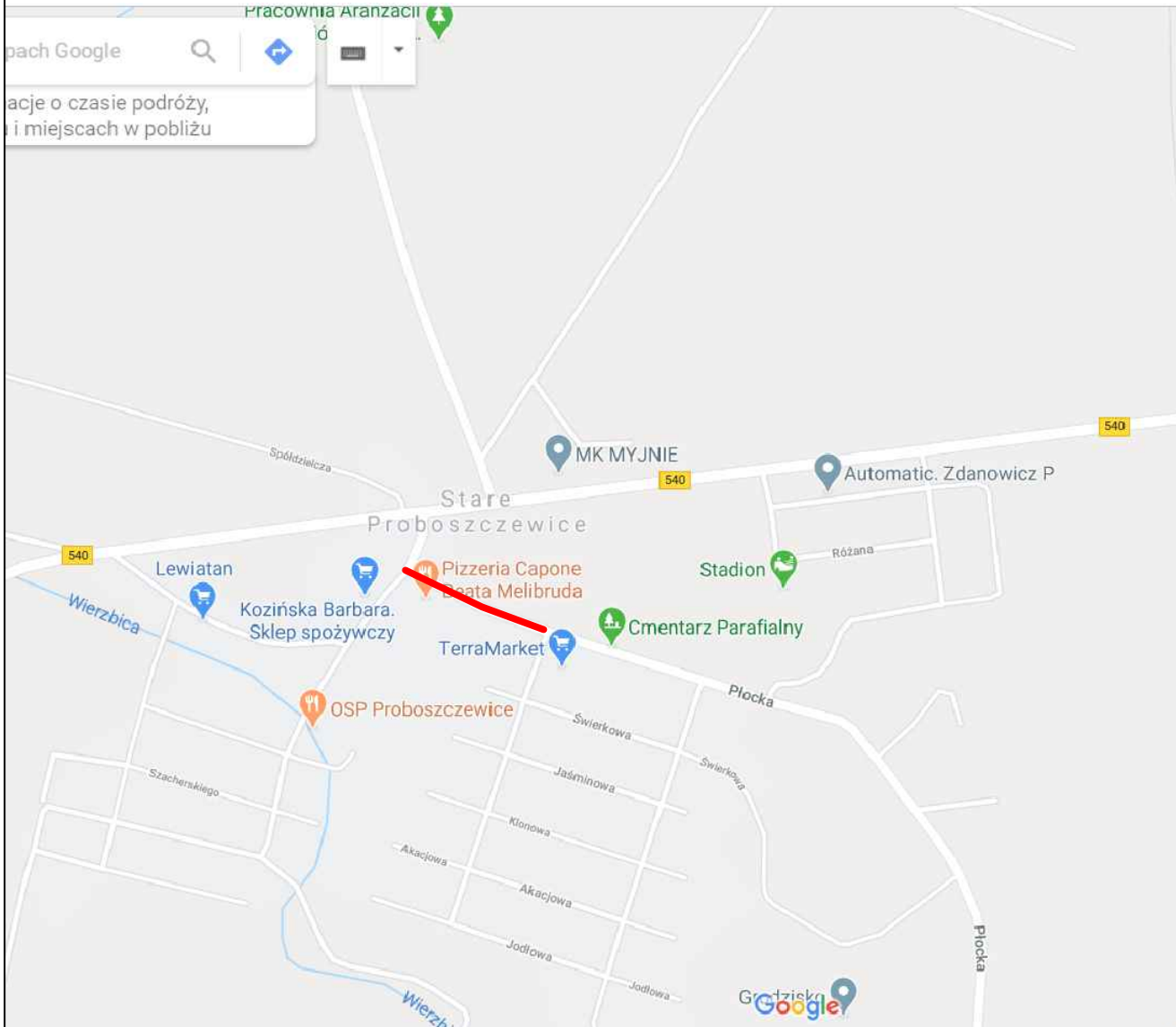
2 Stała organizacja ruchu

Projektowana stała organizacja ruchu obejmuje wykonanie oznakowania pionowego, poziomego oraz urządzeń bezpieczeństwa ruchu drogowego zgodnie z rysunkiem nr 2.

Stałą organizację ruchu przewiduje się wprowadzić **do 31 grudnia 2022 r.**

Postanowienia końcowe:

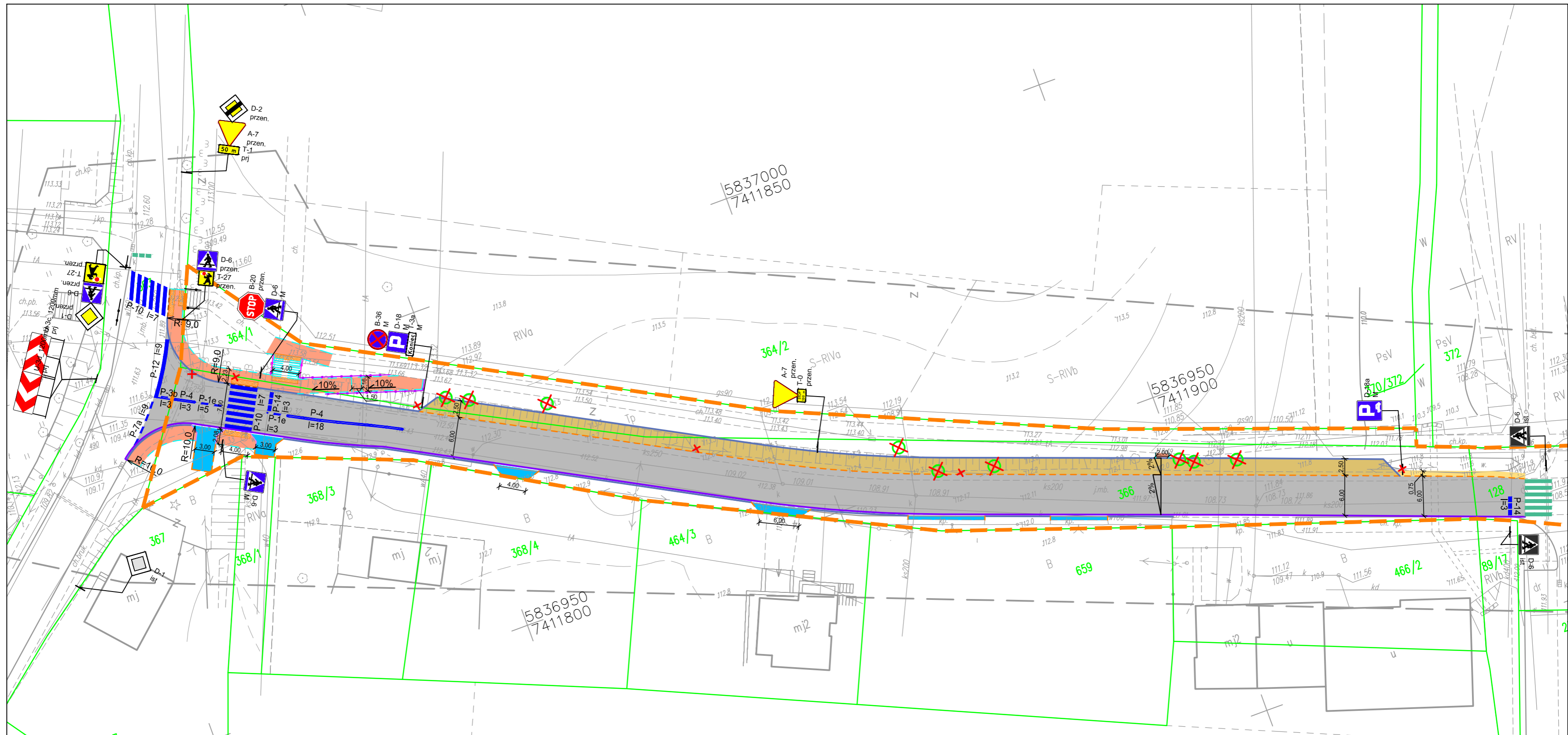
- Wszystkie znaki pionowe winny być odblaskowe, wykonane z folii odblaskowej 1-go typu z wyłączeniem A-7, B-2, B-20, D-6, D-6a, D-6b, dla których obowiązuje folia 2 typu..
- Znaki należy wykonać i ustawiać zgodnie z rozporządzeniem Ministra Infrastruktury z dnia 3 lipca 2003r. w sprawie szczegółowych warunków technicznych dla znaków i sygnałów drogowych oraz urządzeń bezpieczeństwa ruchu drogowego i warunków ich umieszczania na drogach. Zgodność zastosowanego oznakowania z projektem będzie podlegała kontroli przez przedstawicieli Zarządcy Drogi w trakcie okresowych kontroli drogi.
- W przypadku wcześniejszego ustawienia znaków do chwili odbioru oznakowania projektowane znaki winny być zasłonięte,
- Obowiązek udokumentowania informacji dotyczących wprowadzenia stałej organizacji ruchu spoczywa na Kierowniku Robót z ramienia Wykonawcy,
- Znaki i tablice winny być czyste i czytelne przez cały czas trwania robót, kompletność i prawidłowość ustawienia znaków podlega również kontroli.



Legenda:

— Droga objęta zakresem przebudowy

Inwestor:			
Wójt Gminy Stara Biała ul. Jana Kazimierza 1, 09-411 Biała			
Nazwa inwestycji:			
Przebudowa drogi gminnej nr 291304W - ulicy Płockiej w miejscowości Stare Proboszczewice			
Adres inwestycji:			
ul. Płocka, m Stare Proboszczewice,			
Tytuł rysunku:			
Plan orientacyjny			
Stanowisko	Imię, nazwisko i nr uprawnień	Podpis	Data:
Projektant	Tomasz Piłat, MAZ/0599/PWBD/18		październik 2021
			Skala
Specjalność:	drogowa	Stadium:	Zgłoszenie
			Rys. nr
			1:10000
			1



Legenda:
1/8

- Granice i numery działek ewidencyjnych
- Granice pasa drogowego dr. gminnej
- Projektowane krawężniki uliczne 15x30
- Projektowane krawężniki najazdowe 15x22
- Projektowane obrzeża betonowe 8x30
- Projektowane oporniki betonowe 12x25
- Projektowany ściek przykrawężnikowy
- ✗ Drzewa przeznaczone do wycinki
- Projektowane oznakowanie poziome
- Istniejące oznakowanie poziome
- Projektowane wygradzenia U-12a

- Projektowana jezdnia
- Projektowane chodniki
- Projektowana zatoka postojowa
- Projektowane płyty z wypustkami
- Projektowane zjazdy
- Projektowane pobocza

P D-18a M Projektowane oznakowanie pionowe

>> U-3c_1200mm PJ Projektowane urządzenia bezpieczeństwa ruchu drogowego

Oznaczenia wielkości znaków pionowych:
M -Mały
S -Średni

Inwestor:		Wójt Gminy Stara Biała ul. Jana Kazimierza 1, 09-411 Biała	
Nazwa inwestycji:		Przebudowa drogi gminnej nr 291304W - ulicy Plockiej w miejscowości Stare Proboszczewice	
Adres inwestycji:		ul. Plocka, m. Stare Proboszczewice	
Tytuł rysunku:		Stoła organizacja ruchu	
Stanowisko	Specjalność	mie, nazwisko i nr uprawnień	Podpis
Projektant	drogowa	Tomasz Piłat, MAZ/0599/PWBD/18	<i>Tomasz Piłat</i>
Projektant	teletech.		
Stadium:	SOR		Data: październik 2021
			Skala 1:500
			Rys. nr 2