

<p><b><u>INWESTOR:</u></b></p> 	<p>WÓJT GMINY STARA BIAŁA ul. Jana Kazimierza 1 09-411 Biała</p>
<p><b><u>JEDN. PROJEKTUJĄCA:</u></b></p> 	<p>MATPROJEKT Mateusz Jurczyk ul. Łąkowa 12f 05-135 Komornica</p>

## PROJEKT STAŁEJ ORGANIZACJI RUCHU

<p><b>PRZEDMIOT INWESTYCJI</b></p>	<p>Budowa drogi gminnej ul. Bankowej w miejscowości Biała w km 0+000-1+103</p>
<p><b>ADRES INWESTYCJI</b></p>	<p>jednostka ewidencyjna: 141913_2 Stara Biała dz. nr ew. 200, 194, 193, 192/4 obręb 0001 Biała kategoria obiektu budowlanego: XXV, IV</p>

Imię i Nazwisko	Specjalność	Stanowisko	Nr uprawnień	Podpis
Mateusz Jurczyk	Drogowa	Projektant	MAZ/0410/PWOD/13	

# **OPIS TECHNICZNY**

## **1. PRZEDMIOT OPRACOWANIA**

Przedmiotem opracowania jest projekt stałej organizacji ruchu dla zadania pn. Budowa drogi gminnej ul. Bankowej w miejscowości Biała w km 0+000-1+103. Projektowana organizacja ruchu zapewni bezpieczeństwo i płynność ruchu pieszo jezdnego.

## **2. PODSTAWA OPRACOWANIA**

- Obwieszczenie Marszałka Sejmu RP z dnia 2 czerwca 2005 r. w sprawie ogłoszenia jednolitego tekstu ustawy - Prawo o ruchu drogowym (Dz. U. z 2005 r. Nr 108, poz. 908 z późn. zm.);
- Szczegółowe warunki techniczne dla znaków i sygnałów drogowych oraz urządzeń bezpieczeństwa ruchu drogowego i warunki ich umieszczania na drogach zał. do Dz. U. z 2003 r. Nr 220 poz. 2181 z dnia 23 grudnia 2003 r.;
- Rozporządzenie Ministra Infrastruktury z dnia 23 września 2003 roku w sprawie szczegółowych warunków zarządzania ruchem na drogach oraz wykonywania nadzoru na tym zarządzeniem
- Rozporządzenie Ministra Infrastruktury oraz Spraw Wewnętrznych i Administracji z dnia 31 lipca 2002 roku w sprawie znaków i sygnałów drogowych (Dz. U. z 2002 r. Nr 170 poz. 1393);
- Inwentaryzacja istniejącego oznakowania pionowego i poziomego.

## **3. ORGANIZACJA RUCHU**

W rejonie skrzyżowania z drogą powiatową należy zastosować oznakowanie pionowe wyszczególnione na rys. nr 2. Nie ma konieczności stosowania oznakowania poziomego.

## **4. WARUNKI TECHNICZNE DLA ZNAKÓW DROGOWYCH PIONOWYCH**

### **4.1 Technologia i montaż**

Na drogach lokalnych i gminnych stosuje się znaki należące do grupy małych (M). Na drogach wojewódzkich stosuje się znaki należące do grupy średnich (Ś). Znaki wykonane na podkładzie z blachy ocynkowanej o grubości 1,25mm zaginane pojedynczo lub podwójne krawędziowo, dodatkowo wzmocniane kątownikami usztywniającymi. Pokryte lakierem do powłok ocynkowanych o wysokiej odporności na warunki atmosferyczne. Odwrotna strona tarczy znaków powinna mieć barwę szarą. Lica znaków w wersji odblaskowej. Odblask II generacji wykonany z najwyższej jakości folii. Znaki zamontować na konstrukcjach wsporczych. Tarcze znaków powinny być odchylone w poziomie od linii prostopadłej do osi jezdni. Odchylenie tarczy znaków powinno wynosić około  $5^{\circ}$  w kierunku jezdni.

### **4.2 Rodzaje i zestawienie znaków pionowych**

Znaki ostrzegawcze stosuje się w celu uprzedzenia o takich miejscach na drodze, w których kierujący powinni zachować szczególną ostrożność ze względu na występujące lub mogące występować w tych miejscach niebezpieczeństwo.

Znaki zakazu stanowią podstawową kategorię znaków, którymi są wyrażone ustalenia dotyczące organizacji ruchu. Za ich pomocą można między innymi zamknąć lub ograniczyć wjazd pojazdów lub zabronić wykonywania określonych manewrów.

Znaki nakazu stosuje się w celu wskazania:

- wymaganego sposobu jazdy na skrzyżowaniu lub innym miejscu gdzie występuje możliwość zmiany kierunku jazdy;
- obowiązku korzystania przez określonych uczestników ruchu z przeznaczonej dla nich drogi;
- obowiązującej na drodze minimalnej prędkości;

Znaki informacyjne mają na celu poinformowanie kierujących pojazdami o rodzaju drogi i sposobie korzystania oraz o obiektach znajdujących się przy drodze lub w jej pobliżu przeznaczonych dla użytkowników dróg.

Znaki uzupełniające stosuje się w celu podania uczestnikom ruchu dodatkowych informacji ułatwiających orientację w terenie., uprzedzających o zakazach lub niebezpieczeństwach występujących za skrzyżowaniem lub sposobu poruszania się po drodze.

## 5. WARUNKI TECHNICZNE DLA ZNAKÓW DROGOWYCH POZIOMYCH

Znakowanie poziome dróg ma na celu zwiększenie bezpieczeństwa, usprawnienie ruchu pojazdów i ułatwienie korzystania z drogi. Umożliwiają one przekazywanie kierującym pojazdami informacji o przyjętym sposobie prowadzenia ruchu. Oznakowanie poziome ze względu na grubość użytego materiału dzieli się na: cienkowarstwowe (0,3mm – 0,8mm), grubowarstwowe (0,9mm – 3,5mm) i punktowe (element odblaskowy gr. 25mm). Znaki poziome mogą występować samodzielnie lub w powiązaniu ze znakami pionowymi.

Farba drogowa odblaskowa przeznaczona jest do wykonywania oznakowania poziomych na jezdniach, placach, parkingach i innych nawierzchniach drogowych i komunikacyjnych. Kolor malowania – biały.

## 6. CHARAKTERYSTYKA DROGI I RUCHU NA DRODZE

### 1) Charakterystyka drogi gminnej

- klasa techniczna D
- przekrój drogowy
- nawierzchnia z betonu asfaltowego o szerokości 3,5-5,1m
- rów jednostronny o śr. szerokości 2,0m,
- dopuszczana prędkość 50km/h (60 km/h w godz. 23:00 – 5:00)
- istniejącą geometrię i istniejące oznakowanie drogi pokazano na planie sytuacyjnym.

### 2) Charakterystyka ruchu na drodze gminnej

- natężenie ruchu na drodze – poniżej 200 pojazdów na dobę
- kategoria ruchu - KR1

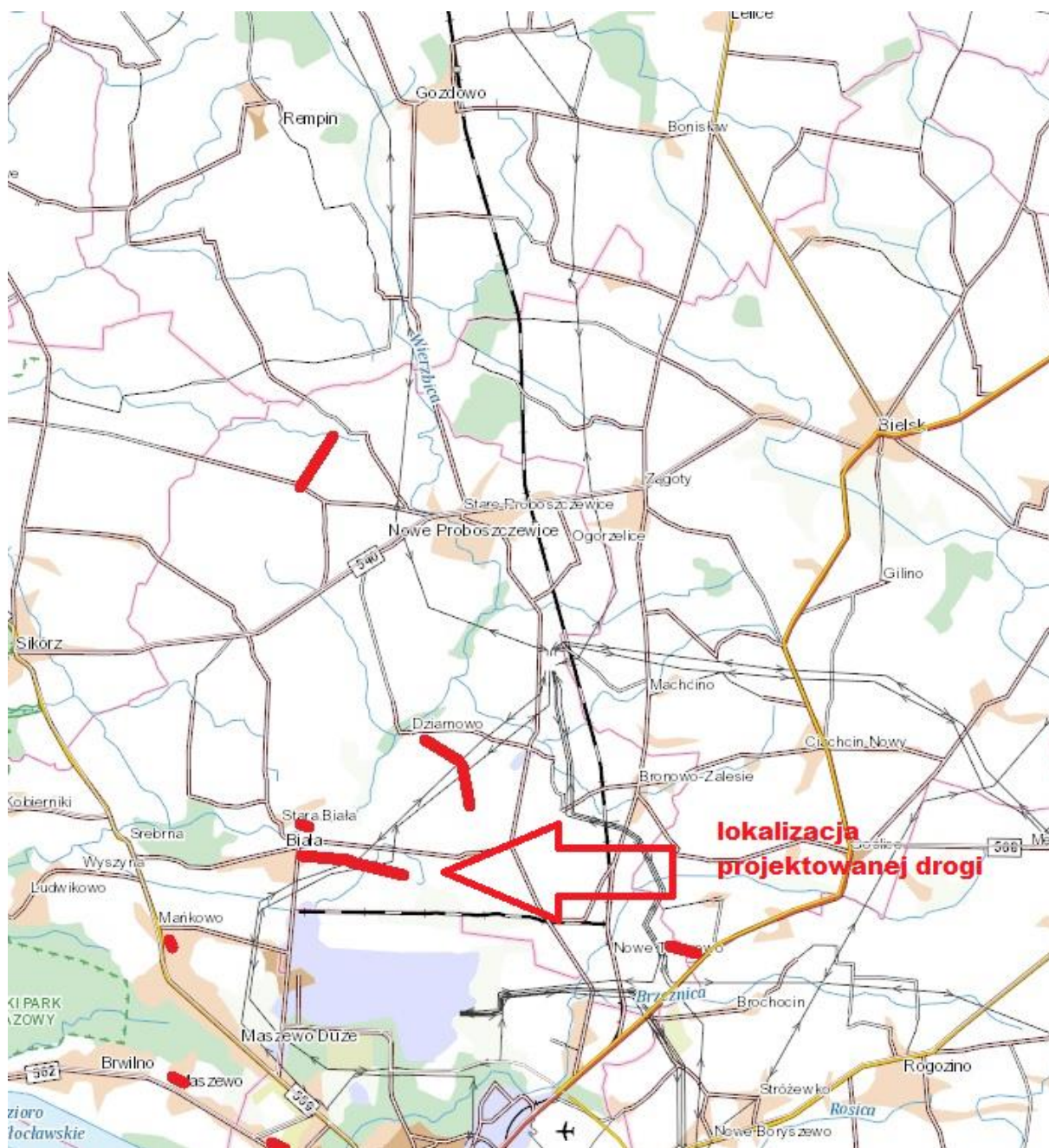
## 7. WNIOSKI

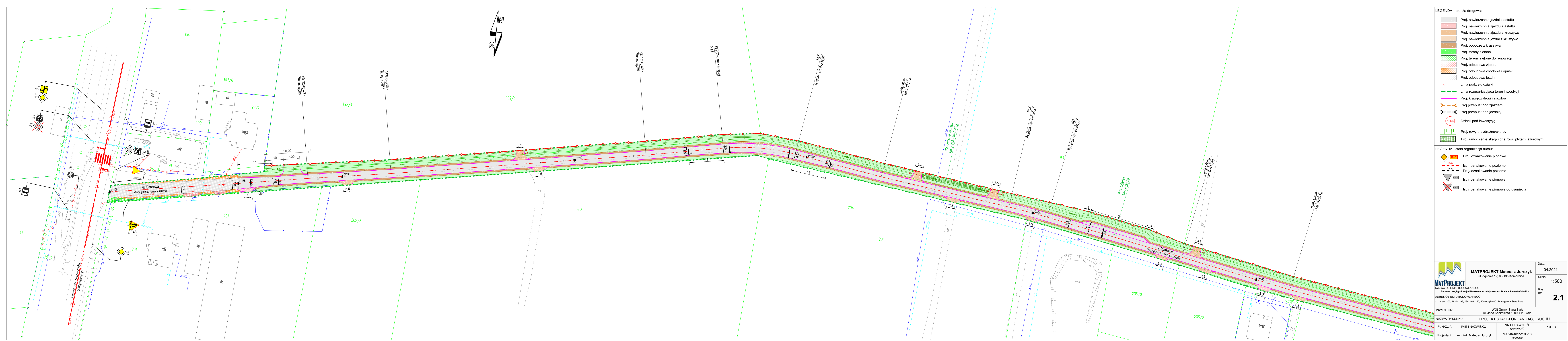
Na przedmiotowym odcinku zastosowano oznakowanie pionowe I generacji małe. Planowany termin wprowadzenia stałej organizacji ruchu – III kwartał 2021r.

Opracował:  
mgr inż. Mateusz Jurczyk

# RYS. 1 PLAN ORIENTACYJNY

skala 1:10 000

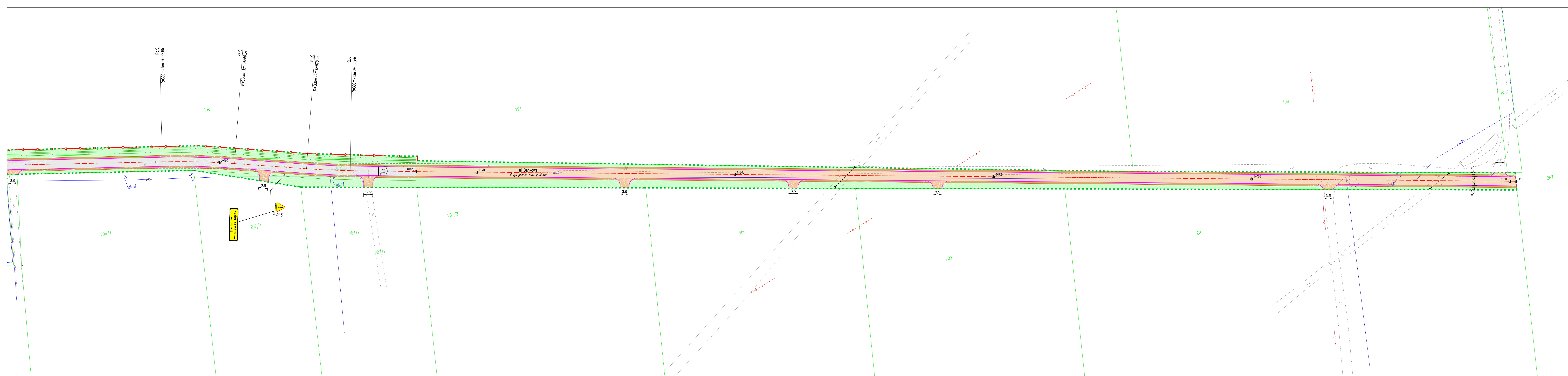




- LEGENDA - branża drogowa:**
- Proj. nawierzchnia jezdni z asfaltu
  - Proj. nawierzchnia zjazdu z asfaltu
  - Proj. nawierzchnia zjazdu z kruszywa
  - Proj. nawierzchnia jezdni z kruszywa
  - Proj. pobocze z kruszywa
  - Proj. tereny zielone
  - Proj. tereny zielone do renowacji
  - Proj. odbudowa zjazdu
  - Proj. odbudowa chodnika i opaski
  - Proj. odbudowa jezdni
  - Linia podziału działki
  - Linia rozgraniczająca teren inwestycji
  - Proj. krawędź drogi i zjazdów
  - Proj. przepust pod zjazdem
  - Proj. przepust pod jezdnią
  - Działki pod inwestycję
  - Proj. rowy przydrożne/skarpy
  - Proj. umocnienie skarp i dna rowu płytami ażurowymi

- LEGENDA - stała organizacja ruchu:**
- Proj. oznakowanie pionowe
  - Istn. oznakowanie poziome
  - Proj. oznakowanie poziome
  - Istn. oznakowanie pionowe
  - Istn. oznakowanie pionowe do usunięcia

 <b>MATPROJEKT</b> <small>NAZWA OBIEKTU BUDOWLANEGO</small> Budowa drogi gminnej ul. Bankowej w miejscowości Biała w km 0+000-1+103 <small>ADRES OBIEKTU BUDOWLANEGO:</small> dz. nr ew. 200, 192/4, 193, 194, 198, 210, 208 obręb 0001 Biała gmina Stara Biała	<b>MATPROJEKT Mateusz Jurczyk</b> <small>ul. Łąkowa 12; 05-135 Komornica</small>	Data: 04.2021
	Skala: 1:500	Rys. nr: <b>2.1</b>
<small>INWESTOR:</small> Wójt Gminy Stara Biała ul. Jana Kazimierza 1; 09-411 Biała		
<small>NAZWA RYSUNKU:</small> PROJEKT STAŁEJ ORGANIZACJI RUCHU		
<small>FUNKCJA:</small> Projektant	<small>IMIĘ I NAZWISKO</small> mgr inż. Mateusz Jurczyk	<small>NR UPRAWNIENIEN</small> <small>specjalność</small> MAZ/0410/PWOD/13 drogowa
		<small>PODPIS</small>



- LEGENDA - branża drogowa:**
- Proj. nawierzchnia jezdni z asfaltu
  - Proj. nawierzchnia zjazdu z asfaltu
  - Proj. nawierzchnia zjazdu z kruszywa
  - Proj. nawierzchnia jezdni z kruszywa
  - Proj. pobocze z kruszywa
  - Proj. tereny zielone
  - Proj. tereny zielone do renowacji
  - Proj. odbudowa chodnika i opaski
  - Proj. odbudowa jezdni
  - Linia podziału działki
  - Linia rozgraniczająca teren inwestycji
  - Proj. krawędź drogi i zjazdów
  - Proj. przepust pod zjazdem
  - Proj. przepust pod jezdnią
  - Działki pod inwestycję
  - Proj. rowy przydrożne/skarpy
  - Proj. umocnienie skarp i dna rowu płytami ażurowymi

- LEGENDA - stała organizacja ruchu:**
- Proj. oznakowanie pionowe
  - Istn. oznakowanie poziome
  - Proj. oznakowanie poziome
  - Istn. oznakowanie pionowe
  - Istn. oznakowanie pionowe do usunięcia

 <b>MATPROJEKT</b> <small>NAZWA OBIEKTU BUDOWLANEGO</small> Budowa drogi gminnej ul. Bankowej w miejscowości Biała w km 0+000-1+103 <small>ADRES OBIEKTU BUDOWLANEGO:</small> dz. nr ew. 200, 192/4, 193, 194, 198, 210, 208 obręb 0001 Biała gmina Stara Biała	<b>MATPROJEKT Matusz Jurczyk</b> ul. Łąkowa 12, 05-135 Komornica	Data: 07.2020
	Skala: 1:500	Rys nr: <b>2.2</b>
INWESTOR: Wójt Gminy Stara Biała ul. Jana Kazimierza 1, 09-411 Biała		
NAZWA RYSUNKU: PROJEKT STAŁEJ ORGANIZACJI RUCHU		
FUNKCJA: Projektant	IMIĘ I NAZWISKO mgr inż. Matusz Jurczyk	NR UPRAWNIEN specjalność MAZ/0410/PWOD/13 drogowa
		PODPIS