

PLAN KOLORYSTYKI – BUDYNEK HALI SPORTOWEJ
ROZBUDOWA BUDYNKU SZKOŁY PODSTAWOWEJ W WYSZYNI

NAZWA OPRACOWANIA	Plan kolorystyki
OBIEKT	Budynek hali sportowej przy szkole podstawowej w Wyszynie
LOKALIZACJA	Wyszyna, gm. Stara Biała, dz nr 2
INWESTOR	Gmina Stara Biała, ul. Jana Kazimierza 1, 09-411 Biała
OPRACOWANIE	mgr inż. Monika Dębowska
SPIS ZAWARTOŚCI	1. Podstawa opracowania 2. Wykaz materiałów i wyposażenia 3. Część rysunkowa
PŁOCK	LUTY 2022

1. Podstawa opracowania

Podstawą opracowania jest projekt rozbudowy budynku szkoły podstawowej na działce nr ewid. 2 położonej w obrębie ewidencyjnym 0028 Wyszyna, gmina Stara Biała, powiat płocki opracowany we wrześniu 2021r., uzgodnienia z Inwestorem i wizja lokalna w terenie.

2. Wykaz materiałów i wyposażenia

Zastosowano materiały i wyposażenie zgodnie z uzgodnieniami z inwestorem w oparciu o ofertę wybranych producentów. Zaleca się zastosowanie materiałów wskazanych w opracowaniu lub innych odpowiadających o zgodnej kolorystyce i nie niższych parametrach technicznych. Wszelkie zmiany należy konsultować z Inwestorem i uzyskać akceptację materiałów i wyposażenia zamiennego. Materiały i wyposażenie należy stosować i montować zgodnie z zaleceniami producenta. Należy sprawdzić możliwość montażu i poprawność zastosowania wyposażenia przed montażem.

2.1. Kolorystyka i materiał podłogi oraz ścian w hali sportowej

Pokrycie podłogi hali sportowej z Linoleum według wymagań producenta. Parametry techniczne wykładziny: Linoleum sportowe, klasa użytkowa 23/34/43, grubość 4mm, gramatura 4700 g/m², akustyka 6 dB, antypoślizgowość R9, np. wykładziny Gelflor DLW Linoleum – Lindour Sport.

Kolorystyka i układ linii boisk według rysunków nr 1 i 4. Ilości obliczyć zgodnie z wymiarami w projekcie architektonicznym lub obmiarem na obiekcie. Kolorystyka ścian pomieszczenia hali sportowej ma odzwierciedlać kolorystykę elewacji, szczególnie w zakresie kolorów na słupkach między oknami i lokalizacji logo szkoły na ścianie. Projekt logo dostarcza Inwestor. Należy wykonać próby kolorystyczne malowania ścian i uzyskać zgodę inwestora.

Uwaga: w podłodze hali wykonać gniazda do montażu słupków siatki na boisku do siatkówki (według wskazań producenta wybranego zestawu do siatkówki).

2.2. Kolorystyka i materiał podłóg oraz ścian w korytarzach i pomieszczeniach dydaktycznych

Pokrycie podłóg w korytarzach i pomieszczeniach dydaktycznych z wykładziny elastycznej według wymagań producenta. Parametry techniczne wykładziny: homogeniczne winylowe pokrycie podłogowe z odnawialną powłoką, klasa użytkowa 34/43, zawartość spoiwa typ I, gramatura 2700 g/m², grubość 2mm, reakcja na ogień Bfl-s1≥ 8 kW/m², właściwości antystatyczne <2 kV, antypoślizgowość R9, np. wykładziny IQ Optima Tarkett.

Jeśli grubość wykładziny będzie różna od grubości wykładziny hali sportowej należy zaplanować sposób łączenia wykładzin poprzez odpowiednie wykonanie posadzki lub zastosowanie listwy maskującej w miejscach łączenia wykładzin jeśli takie wystąpią.

Kolorystyka i układ wzorów na podłodze według rysunków nr 1, 2 i 3. Ilości obliczyć zgodnie z projektem architektonicznym lub obmiarem na obiekcie. Kolorystyka ścian – pastelowe żółcie (proponuje się kolory z palety caparol L95 C11 H85 i L92 C18 H81 lub odpowiadające. Należy wykonać próby kolorystyczne malowania ścian i uzyskać zgodę inwestora.

2.3. Kolorystyka i materiał podłóg – schody oraz pomieszczenie techniczne

Schody wewnętrzne wykończyć płytkami gresowymi technicznymi o powierzchni matowej, gr 9 mm, rektyfikowane, odporność na ścieranie co najmniej 175, antypoślizgowość R10, np. płytki Paradyż Bazo Beige Gres Sól-Pieprz Mat. Stopnice nacinane 29.8x59.8 cm oraz podstopnice i spoczniki 59.8x59.8 cm. Kolorystyka ścian – pastelowe żółcie (proponuje się kolory z palety caparol L95 C11 H85 i L92 C18 H81 lub odpowiadające. Należy wykonać próby kolorystyczne malowania ścian i uzyskać zgodę inwestora.

Podłogę pomieszczenia technicznego wykończyć płytkami gresowymi technicznymi o powierzchni matowej, gr 7,2 mm, nierektyfikowane, odporność na ścieranie co najmniej 175, antypoślizgowość R10, wymiary 300x300mm, np. płytki Paradyż Bazo Gryś Gres Sól-Pieprz Mat. 30x30 cm. Wykonać cokół wokół podłóg na wysokość co najmniej 15 cm.

Płytki układać zgodnie z wytycznymi producenta. Ilości obliczyć zgodnie z projektem lub obmiarem na obiekcie. Wyposażenie łazienek w sanitariaty i ścianki wydzielające – zgodnie z projektem.

2.4. Kolorystyka i układ płytek w szatniach i łazienkach

Wykończenie płytkami ceramicznymi szklwionymi według rysunków nr 9 i 10. Płytki szklwione, matowe, gr 6mm na ścianach i 8mm na podłodze, nierektyfikowane, odporność na ścieranie co najmniej PEI4 , wymiary 298x298 mm i 148x148 mm, antypoślizgowe, np. płytki Rako serie color one i color two.

Płytki układać zgodnie z wytycznymi producenta. Ilości obliczyć zgodnie z projektem lub obmiarem na obiekcie. Wyposażenie łazienek w sanitariaty i ścianki wydzielające – zgodnie z projektem.

2.5. Kolorystyka elewacji

Malowanie elewacji wykonać zgodnie z rysunkami nr 5, 6, 7 i 8. Zastosować materiał o podwyższonej odporności na korozję biologiczną ze względu na zacienienie elewacji.

2.6. Wyposażenie hali sportowej

Wszystkie elementy wyposażenia muszą posiadać certyfikat bezpieczeństwa i być dostosowane do zastosowania w obiektach sportowych, szkołach.

2.6.1. Koszykówka – 1 komplet:

- 2x Konstrukcja do koszykówki uchylna, wysięg regulowany;
- 2x Mechanizm regulacji wysokości tablicy w zakresie 305-260 cm;
- 2x Tablica do koszykówki na ramie metalowej;
- 2x osłona dolnej krawędzi tablicy;
- 2x obręcz do koszykówki wraz z siatką.

2.6.2. Siatkówka – 1 komplet:

- 1 kpl. Słupki do siatkówki aluminiowe wielofunkcyjne z płynną regulacją wysokości;
- 2x Tuleja montażowa słupka aluminiowego;
- 2x Rama podłogowa z deklek;
- 1 kpl. Osłony słupków;
- 1x siatka do siatkówki turniejowa;
- 1x wieszak na siatkę;

2.6.3. Piłka ręczna – 1 komplet

- 2x Bramka do piłki ręcznej aluminiowa mocowana do posadzki na talerzykach, demontowalna;
- 2x Siatka do piłki ręcznej turniejowa z piłkochwytem.

2.6.4. Drabinki gimnastyczne

- 14x Drabinka gimnastyczna przyścienna 90x300cm lub 7x drabinka gimnastyczna przyścienna podwójna 180x300cm.

2.6.5. Piłkochwyty

Siatka ochronna – wymiary siatek i lokalizacja do uzgodnienia z Inwestorem. Kolor siatek jasnozielony lub żółty.

2.6.6. Kotara grodząca z przesuwem ręcznym – 1 komplet (podział na 2 sektory)

Lokalizację kotary uzgodnić z Inwestorem.

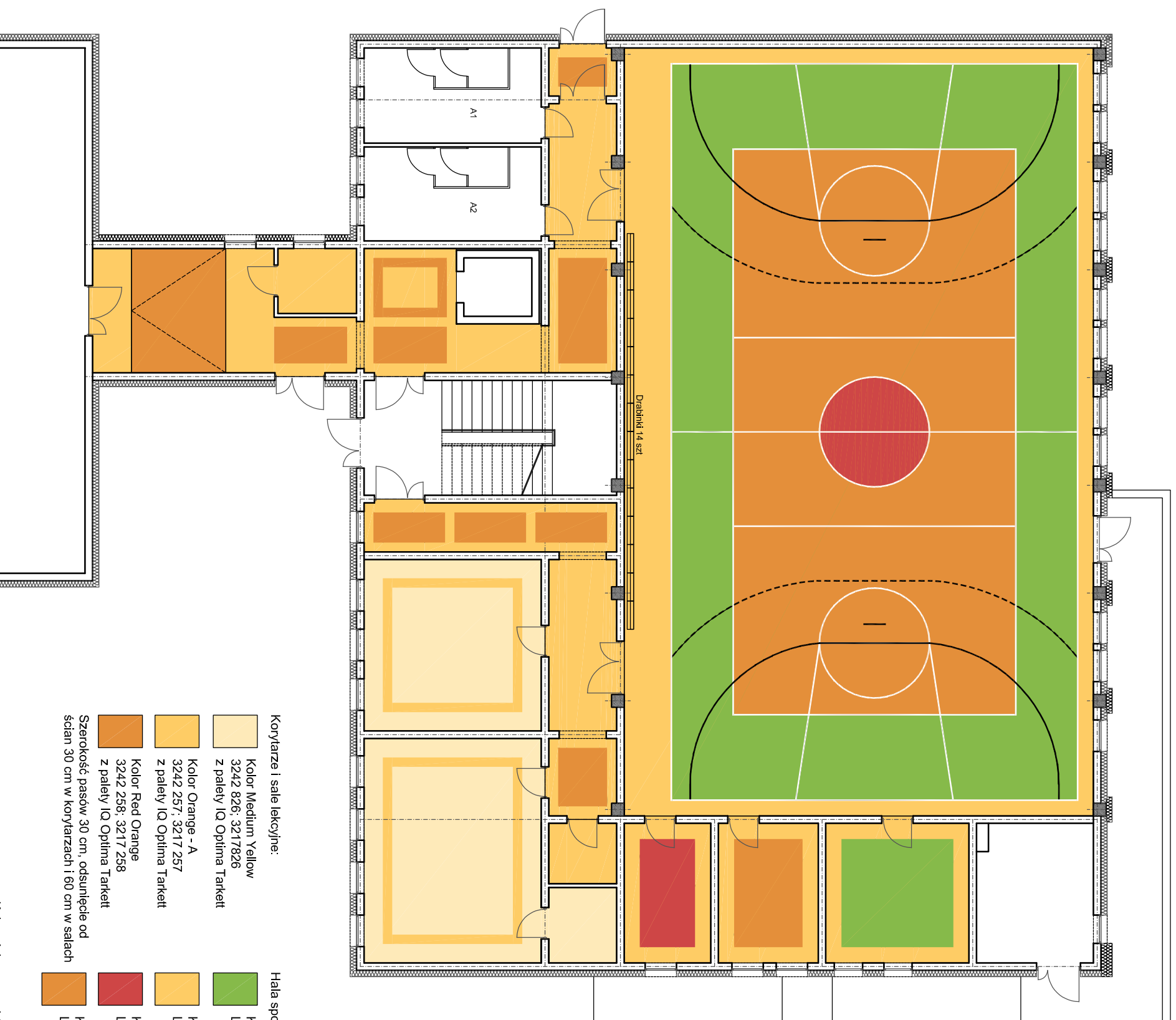
- 1 kpl. Konstrukcja do mocowania i przesuwu kotary z przesuwem ręcznym, mocowanie według zaleceń producenta;
- Kotara grodząca tkanina + siatka, podział na 2 części, do wysokości 3m materiał nieprzezroczysty. Kolor według kolorów siatek piłkochwytów. Wymiary kotary ustalić po uzgodnieniu lokalizacji urządzenia w oparciu o projekt architektoniczny lub obmiary obiektu.

3. Część rysunkowa




Budynek hali sportowej
Rozbudowa budynku Szkoły Podstawowej w Wyszyńie

Kondygnacja - Parter



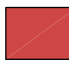

Kolorystyka podłóg



Korytarze i sale lekcyjne:

-  Kolor Medium Yellow
3242 826; 3217826
z palety IQ Optima Tarkett
 -  Kolor Orange - A
3242 257; 3217 257
z palety IQ Optima Tarkett
 -  Kolor Red Orange
3242 258; 3217 258
z palety IQ Optima Tarkett
- Szerokość pasów 30 cm, odsunięcie od ścian 30 cm w korytarzach i 60 cm w salach

Hala sportowa:

-  Kolor 6151-011 z palety
Lindour Sport
-  Kolor 6151-074 z palety
Lindour Sport
-  Kolor 6151-013 z palety
Lindour Sport
-  Kolor 6151-072 z palety
Lindour Sport

Kolory ścian:

- L95 C11 H85
- L92 C18 H81
(pastelowe źródle)

Malowanie ścian pomieszczenia hali sportowej - kolory na słupkach międzyokiennych i logo na ścianie - w sposób odpowiadający kolorom na elewacji.

Inwestor:

Gmina Stara Biała, ul. Jana Kazimierza 1 09-411 Biała

Projektant:

mgr inż. Monika Dębowska

Kolorystyka - budynek hali sportowej

Rozbudowa budynku Szkoły Podstawowej w Wyszyńie

Rzut parteru

A3

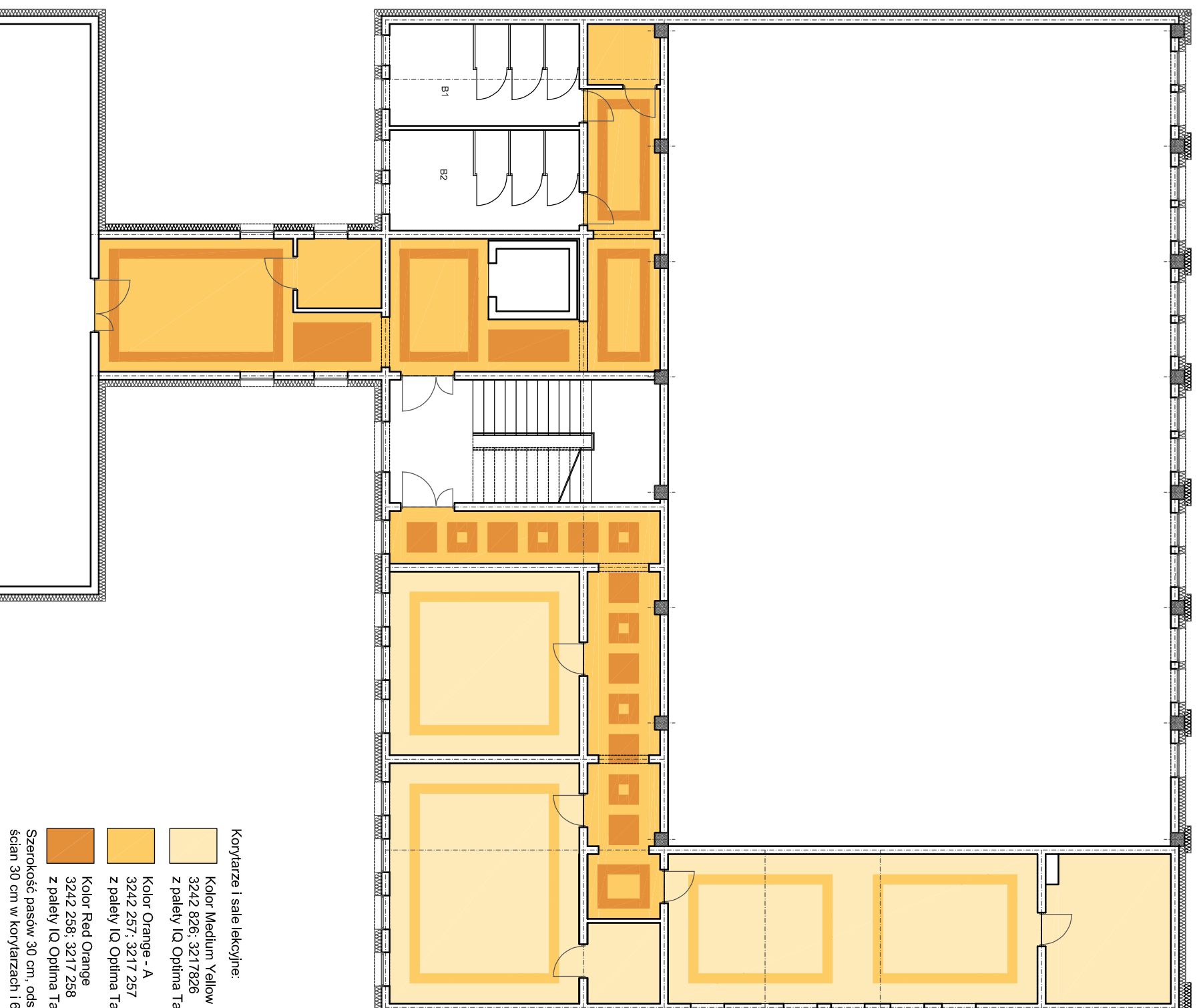
28.02.2022

Nr rys.
1


Budynek hali sportowej
Rozbudowa budynku Szkoły Podstawowej w Wyszyńnie


Kondygnacja - I piętro


Kolorystyka podłóg



Korytarze i sale lekcyjne:

 Kolor Medium Yellow
3242 826; 3217826
z palety IQ Optima Tarkett

 Kolor Orange - A
3242 257; 3217 257
z palety IQ Optima Tarkett

 Kolor Red Orange
3242 258; 3217 258
z palety IQ Optima Tarkett

Szerokość pasów 30 cm, odsunięte od
ścian 30 cm w korytarzach i 60 cm w salach

Inwestor:
Gmina Stara Biała, ul. Jana Kazimierza 1 09-411 Biała

Projektant:
mgr inż. Monika Dębowska

Kolorystyka - budynek hali sportowej
Rozbudowa budynku Szkoły Podstawowej w Wyszyńnie

Rzut I piętra

A3

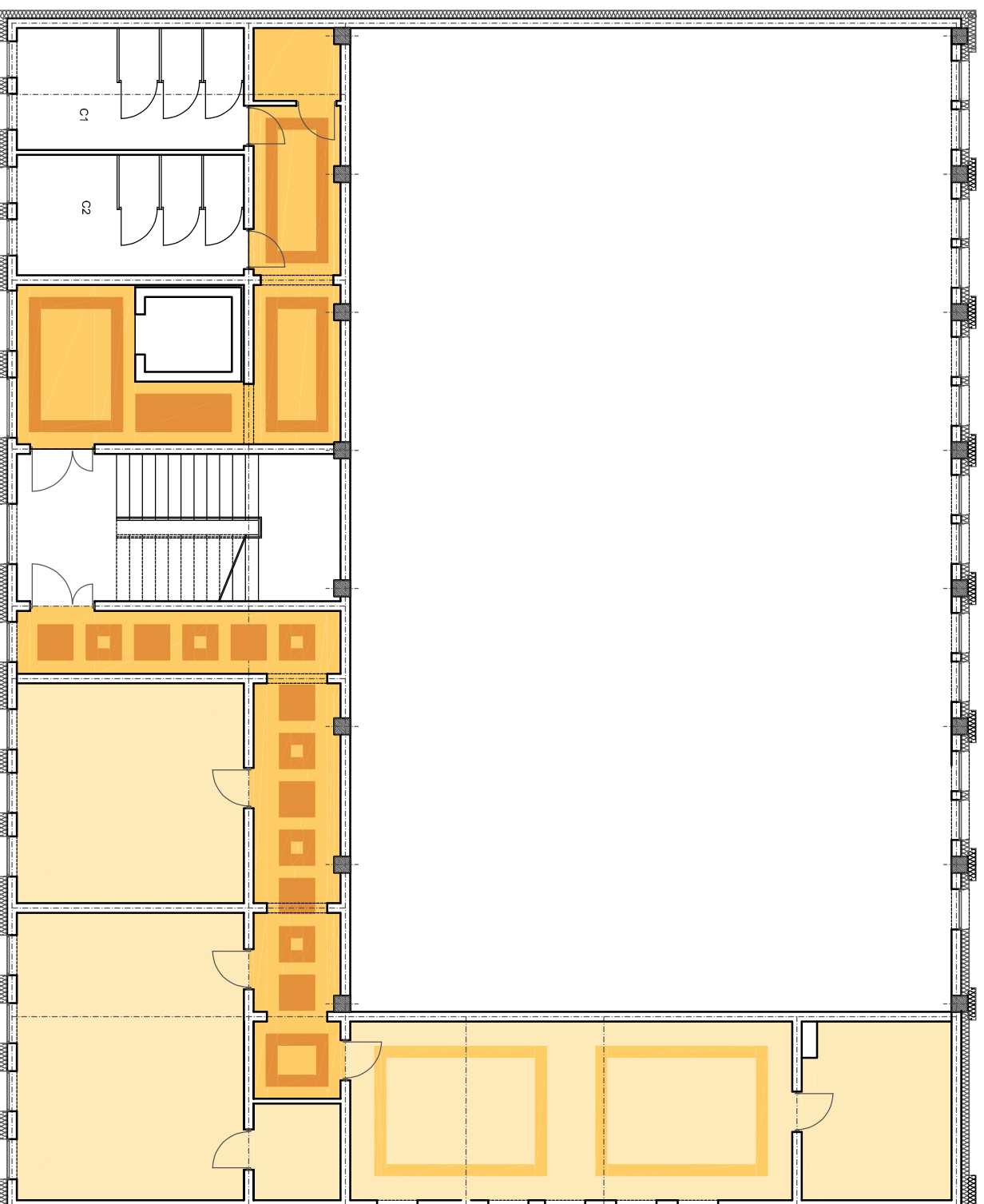
28.02.2022

Nr rys.
2

Budynek hali sportowej
Rozbudowa budynku Szkoły Podstawowej w Wyszyńnie

Kondygnacja - II piętro

Kolorystyka podłóg



Korytarze i sale lekcyjne:

Kolor Medium Yellow
3242 826; 3217826
z palety IQ Optima Tarkett

Kolor Orange - A
3242 257; 3217 257
z palety IQ Optima Tarkett

Kolor Red Orange
3242 258; 3217 258
z palety IQ Optima Tarkett

Szerokość pasów 30 cm, odsunięcie od ścian 30 cm w korytarzach i 60 cm w salach

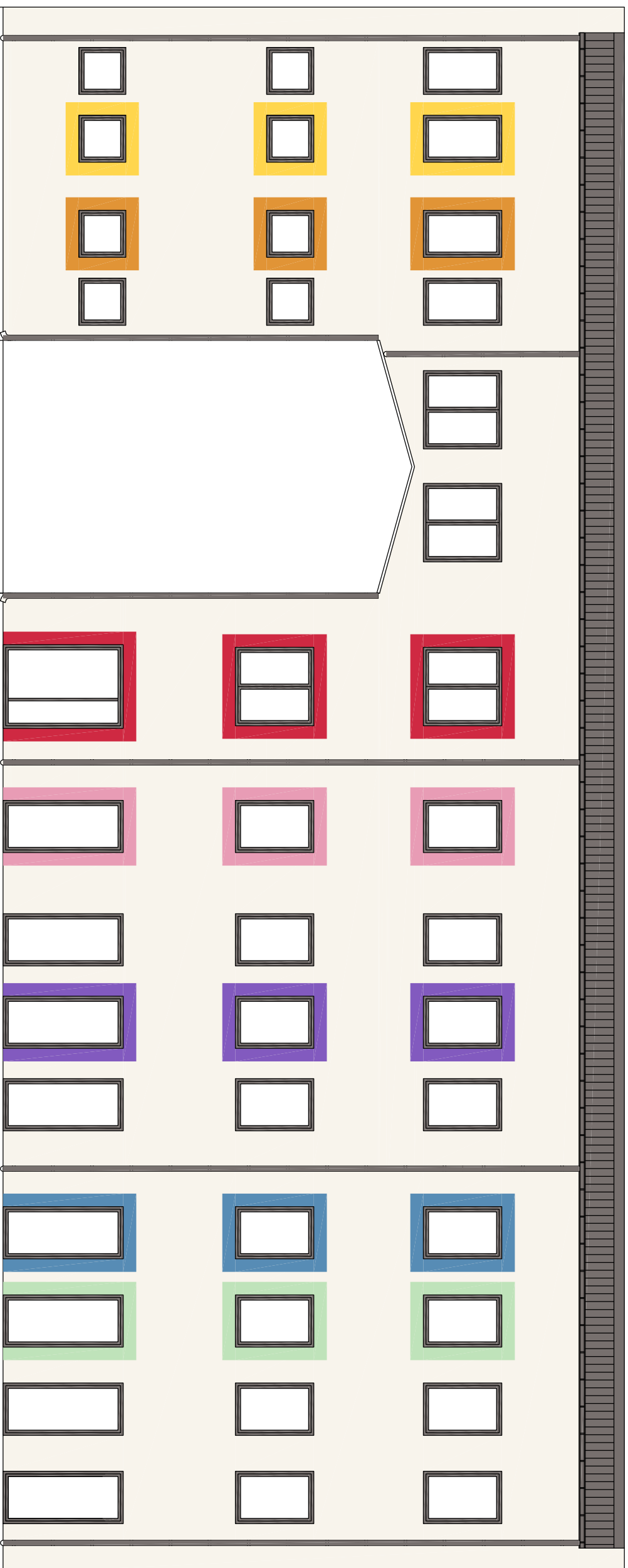
Inwestor:
Gmina Stara Biała, ul. Jana Kazimierza 1 09-411 Biała

Projektant:
mgr inż. Monika Dębowska

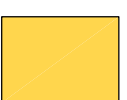
Kolorystyka - budynek hali sportowej
Rozbudowa budynku Szkoły Podstawowej w Wyszyńnie

Rzut II piętra	A3	28.02.2022	Nr rys. 3
-----------------------	-----------	-------------------	----------------------

Elewacja południowa - kolorystyka



Kolor Nutria 18 z palety
Caparol Color
L92 C6 H77



Ral 1018 Zinc yellow



Ral 1033 Dahlia yellow



Ral 3018 Strawberry red



Ral 3015 light pink



Ral 4005 Blue lilac



Ral 5024 Pastel blue



Ral 6019 Pastel green

Uwaga:

Nasylenie kolorów dobrac
na podstawie wykonanej
próby kolorystycznej

Szerokość obramowań
okien - 25 cm

Investor:

Gmina Stara Biała, ul. Jana Kazimierza 1 09-411 Biała

Projektant:

mgr inż. Monika Dębowska

Kolorystyka - budynek hali sportowej

Rozbudowa budynku Szkoły Podstawowej w Wyszynie

Elewacja południowa
- kolorystyka

A3

28.02.2022

Nr rys.
4

Elewacja północna - kolorystyka



Kolor Nutria 18 z palety
Caparol Color
L92 C6 H77

Ral 1018 Zinc yellow

Ral 1033 Dahlia yellow

Ral 3018 Strawberry red

Ral 3015 light pink

Ral 4005 Blue lilac

Ral 5024 Pastel blue

Ral 6019 Pastel green

Uwaga:

Nasycenie kolorów dobrac
na podstawie wykonanej
próby kolorystycznej

Szerokość obramowań
okien - 25 cm

Inwestor:
Gmina Stara Biała, ul. Jana Kazimierza 1 09-411 Biała

Projektant:
mgr inż. Monika Dębowska

Kolorystyka - budynek hali sportowej
Rozbudowa budynku Szkoły Podstawowej w Wyszynie

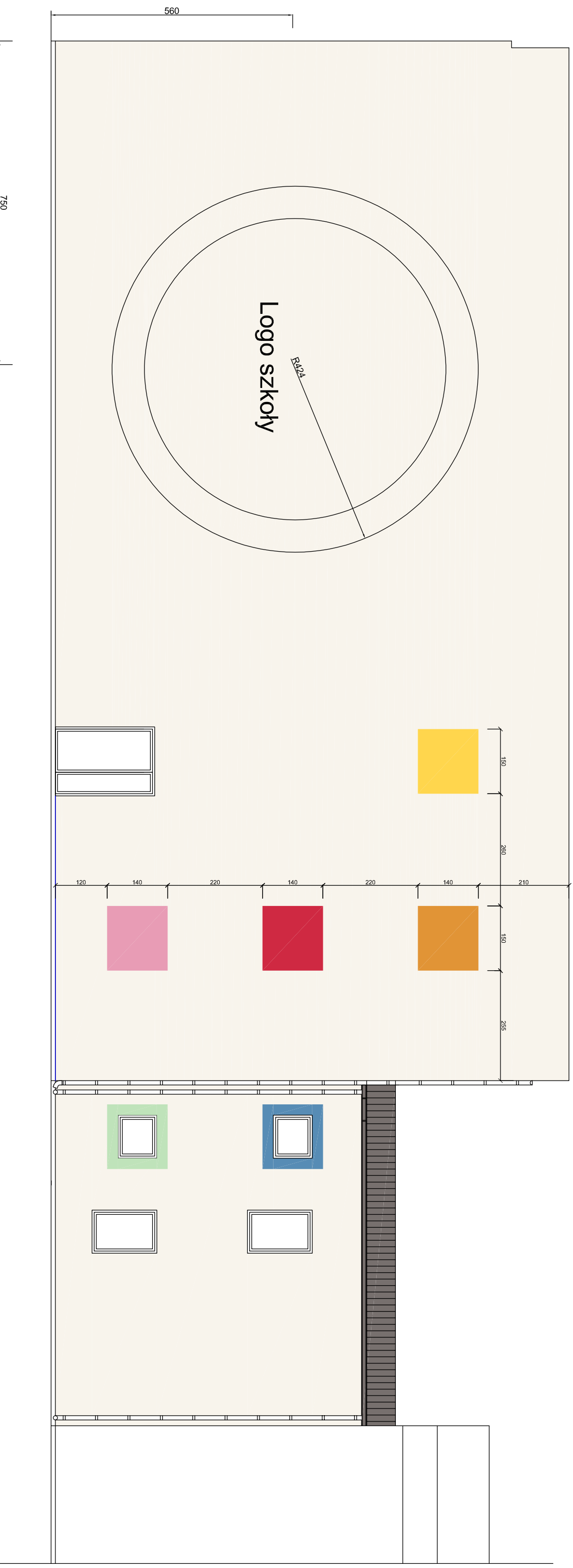
Elewacja północna
- kolorystyka

A3

28.02.2022

Nr rys.
5

Elewacja południowa - kolorystyka

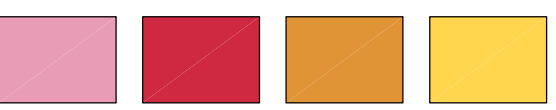


Kolor Nutria 18 z palety
Caparol Color
L92 C6 H77

Uwaga:

Nasylenie kolorów dobrac
na podstawie wykonanej
próby kolorystycznej

Szerokość obramowań
okien - 25 cm



Ral 1018 Zinc yellow

Ral 1033 Dhalia yellow

Ral 3018 Strawberry red

Ral 3015 light pink



Ral 4005 Blue lilac

Ral 5024 Pastel blue

Ral 6019 Pastel green

Inwestor:
Gmina Stara Biała, ul. Jana Kazimierza 1 09-411 Biała

Projektant:
mgr inż. Monika Dębowska

Kolorystyka - budynek hali sportowej
Rozbudowa budynku Szkoły Podstawowej w Wyszynie

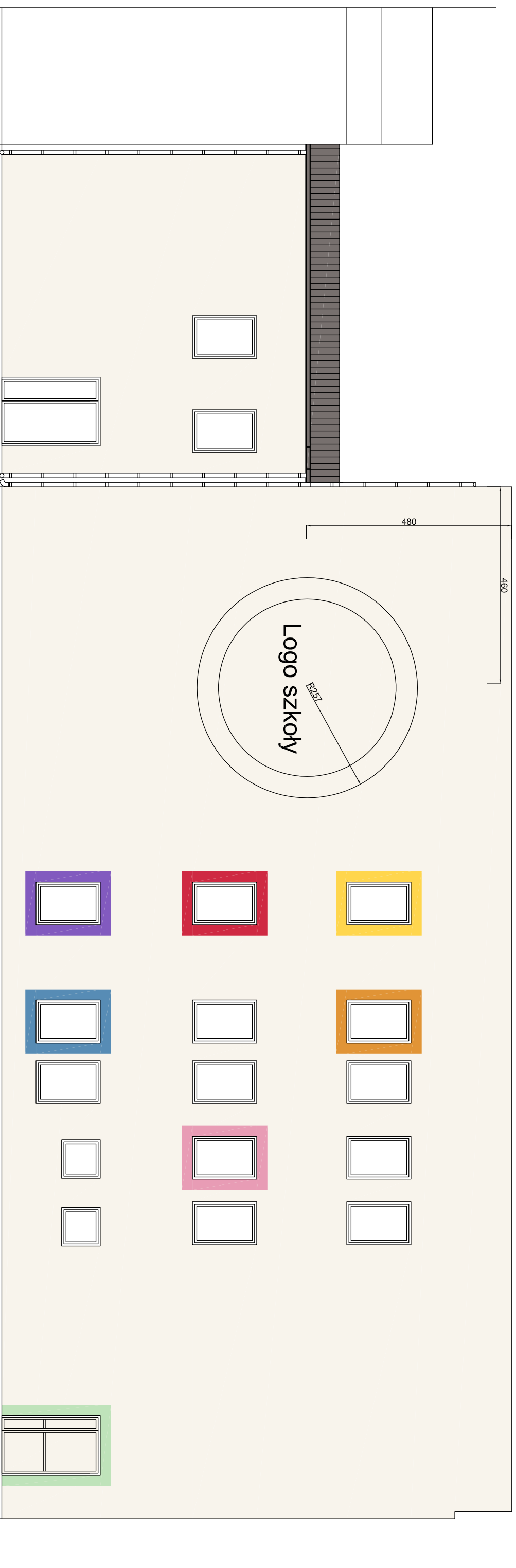
Elewacja zachodnia
- kolorystyka

A3

28.02.2022

Nr rys.
6

Elewacja wschodnia - kolorystyka



Kolor Nutria 18 z palety
Caparol Color
L92 C6 H77

Ral 1018 Zinc yellow

Ral 4005 Blue lilac

Ral 1033 Dhalia yellow

Ral 5024 Pastel blue

Ral 3018 Strawberry red

Ral 6019 Pastel green

Uwaga:
Nasylenie kolorów dobrać
na podstawie wykonanej
próby kolorystycznej

Ral 3015 light pink

Ral 6019 Pastel green

Szerokość obramowań
okien - 25 cm

Ral 3015 light pink

Ral 6019 Pastel green

Investor:
Gmina Stara Biała, ul. Jana Kazimierza 1 09-411 Biała

Projektant:
mgr inż. Monika Dębowska

Kolorystyka - budynek hali sportowej
Rozbudowa budynku Szkoły Podstawowej w Wyszyńie

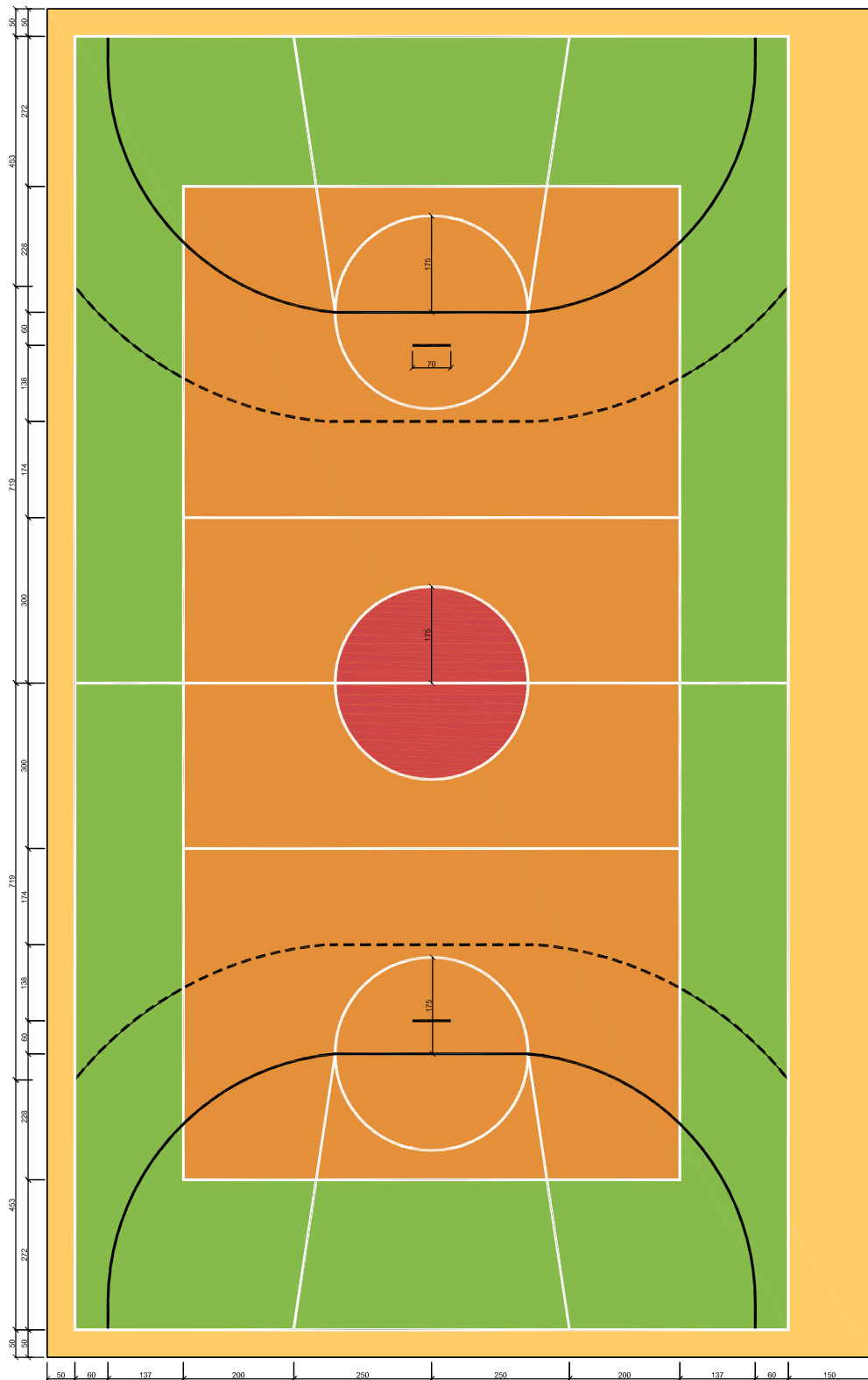
Elewacja wschodnia
- kolorystyka

A3

28.02.2022

Nr rys.
7

Boisko w hali sportowej - wymiary linii



Inwestor:
Gmina Stara Biała, ul. Jana Kazimierza 1 09-411 Biała

Projektant:
mgr inż. Monika Dębowska

Kolorystyka - budynek hali sportowej
Rozbudowa budynku Szkoły Podstawowej w Wyszyńie

Boisko w hali sportowej

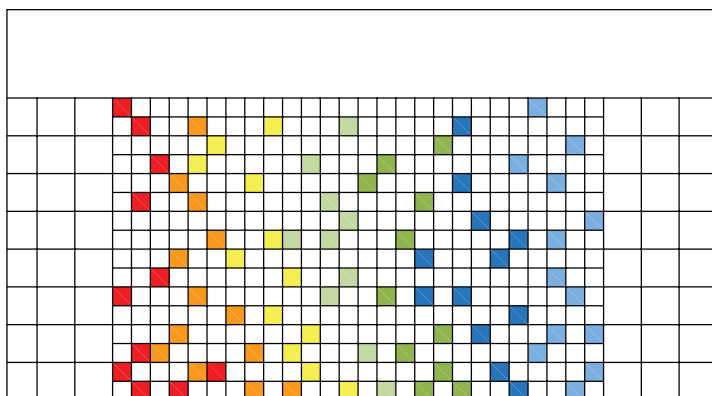
A4

28.02.2022

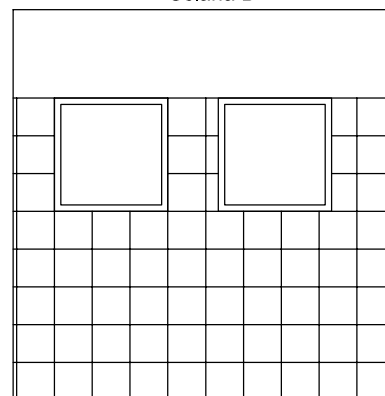
Nr rys.
8

Szatnie A1, A2 - Układ płytek

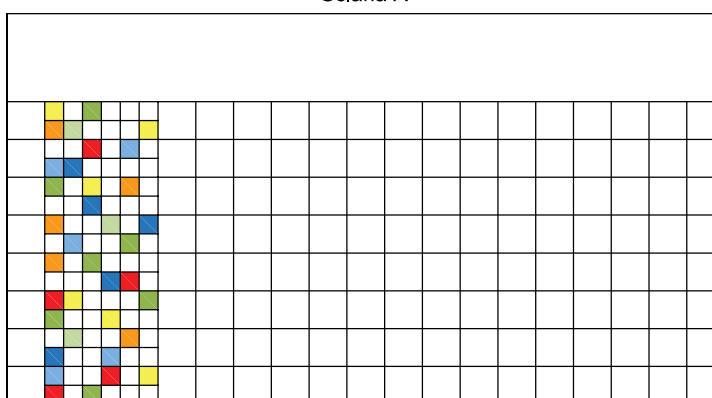
Ściana C



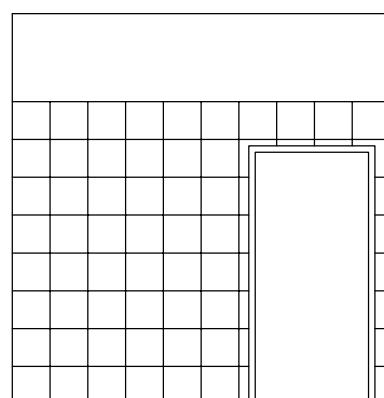
Ściana D



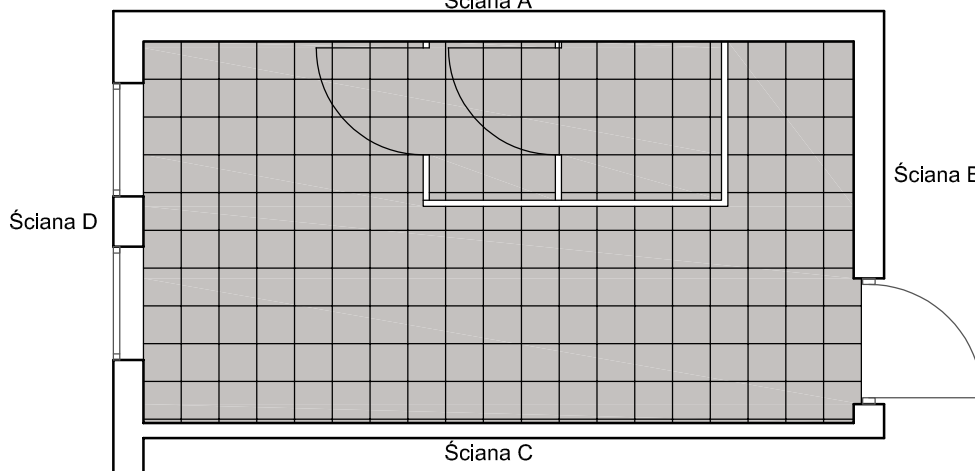
Ściana A





Ściana B




Ściana A




 Płytki 30x30
Serie COLOR TWO
Biała

 Płytki 30x30
ROCK DA+++632 PEI 5
Szara


 Płytki 15x15
Serie COLOR ONE
Red

 Płytki 15x15
Serie COLOR ONE
Orange


 Płytki 15x15
Serie COLOR ONE
Dark yellow

 Płytki 15x15
Serie COLOR ONE
Light green

 Płytki 15x15
Serie COLOR ONE
Green

 Płytki 15x15
Serie COLOR ONE
Light blue

 Płytki 15x15
Serie COLOR ONE
Blue

 Płytki 15x15
Serie COLOR ONE
Biała

Inwestor:

Gmina Stara Biała, ul. Jana Kazimierza 1 09-411 Biała

Projektant:

mgr inż. Monika Dębowska

Kolorystyka - budynek hali sportowej

Rozbudowa budynku Szkoły Podstawowej w Wyszyńie

**Szatnie A1 i A2
- układ płytek**

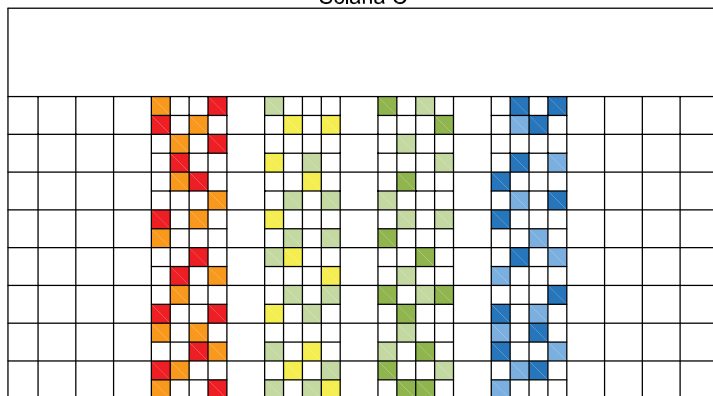
A4

28.02.2022

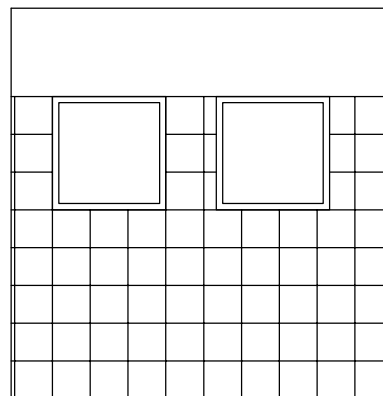
**Nr rys.
9**

Szatnie A1, A2 - Układ płytek

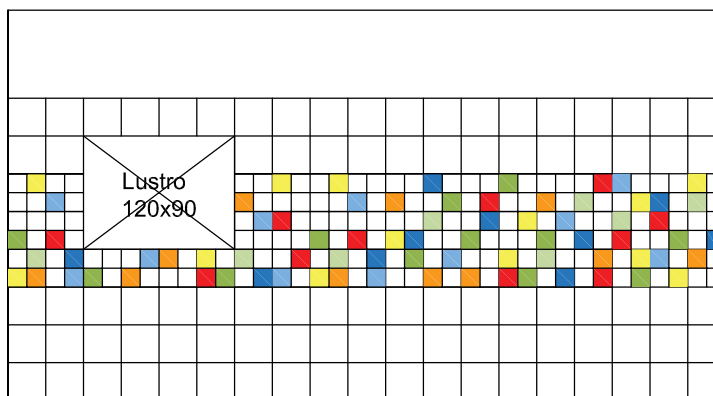
Ściana C



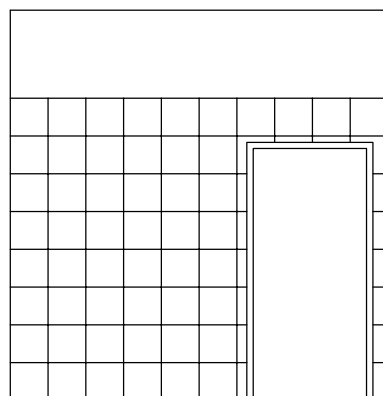
Ściana D



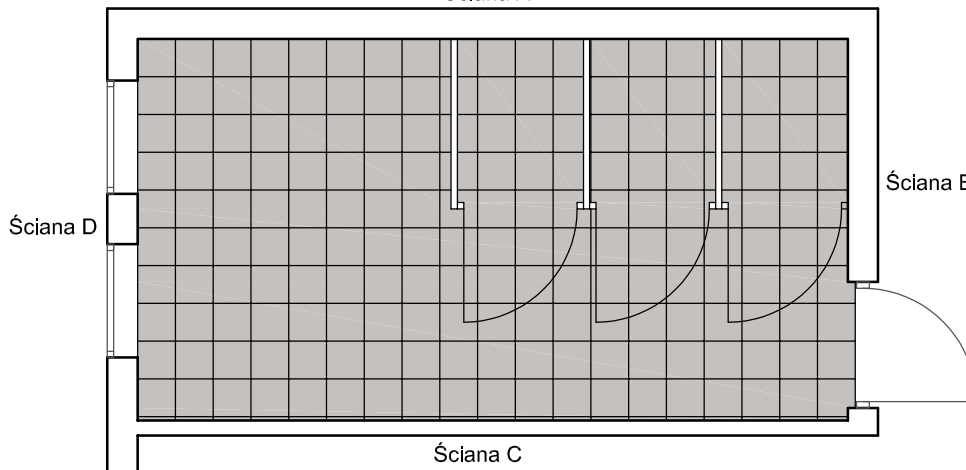
Ściana A

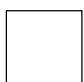


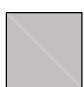
Ściana B




Ściana A

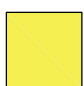


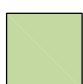
 Płytki 30x30
Serie COLOR TWO
Biała

 Płytki 30x30
ROCK DA+++632 PEI 5
Szara


 Płytki 15x15
Serie COLOR ONE
Red

 Płytki 15x15
Serie COLOR ONE
Orange

 Płytki 15x15
Serie COLOR ONE
Dark yellow

 Płytki 15x15
Serie COLOR ONE
Light green

 Płytki 15x15
Serie COLOR ONE
Green

 Płytki 15x15
Serie COLOR ONE
Light blue

 Płytki 15x15
Serie COLOR ONE
Blue

 Płytki 15x15
Serie COLOR ONE
Biała

Inwestor:

Gmina Stara Biała, ul. Jana Kazimierza 1 09-411 Biała

Projektant:

mgr inż. Monika Dębowska

Kolorystyka - budynek hali sportowej

Rozbudowa budynku Szkoły Podstawowej w Wyszyńcu

**Łazienki B1,B2,C1,C2
Układ płytek**

A4

28.02.2022

Nr rys.
10