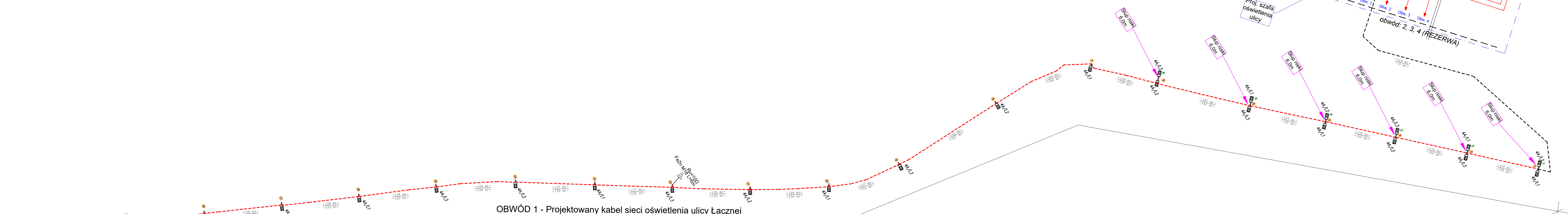
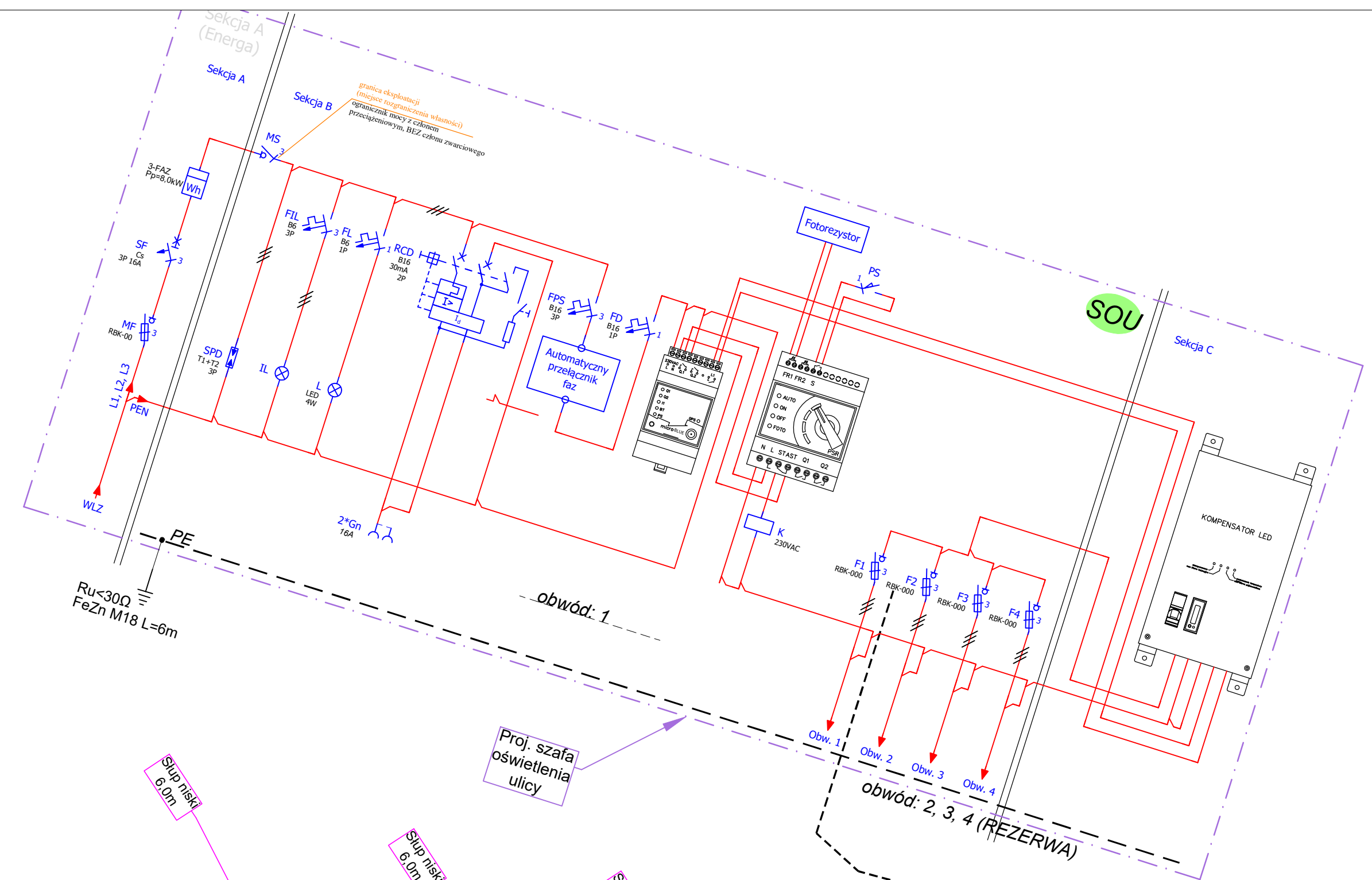


- LEGENDA**
- pkt. zasilania projektowanego oświetlenia (proj. szafa)
 - projektowany kabel YAKXS 4x35 sieci oświetlenia ulicy + FeZn 25x4 (na całej długości w rurze ochronnej)
 - projektowane uzziemienie - uziom szpilkowy FeZn M18
 - projektowany słup stalowy ocynkowany oświetlenia ulicy
 - projektowana oprawa oświetleniowa z źródłem światła 40LED, II kl., IP66, ochrona PP 10kV wyposażona w grzałkę NEMA Typ ANSI C 136.41 oraz statorówkę modułową do komunikacji bezprzewodowej 698916846
 - długość kabla zasilającego pomiędzy dwoma punktami świetlnymi
 - długość wykopu
 - projektowane złącze bezp. IZK z wkładką bezpiecznikową / nr fazy
 - nr projektowanego słupa oświetlenia drogowego
 - nr projektowanego słupa oświetlenia przejścia dla pieszych

UWAGA!

1. W pobliżu istniejącego uzbrojenia terenu wykopy poprzedzić przekopem kontrolnym, a prace prowadzić ręcznie pod nadzorem
2. W przypadku stwierdzenia uzbrojenia terenu lub kolizji z obiektami nie wykazanymi na mapie przerwać prace i uzgodnić kolizję z właściwymi służbami technicznymi
3. Przestrzegać zapisów zawartych w uzgodnieniach i wytycznych.
4. Kabel układać na całej długości w rurze ochronnej np. DVK, a pod wjazdami, drogami np. SRS.
5. Równoległe do kabla ułożyć w wykopie bednarkę FeZn.
6. W każdym słupie przewód PEN połączony ze słupem. Słupy skrajne, odgądle i co 500 m w obwodzie winny być uziemione.



OBWÓD 1 - Projektowany kabel sieci oświetlenia ulicy Łącznej YAKXS 4x35 + bednarka FeZn 25x4, L=753m

mat		44-330 Jastrzębie-Zdrój ul. Kasztanowa 60 kom. 511-695-121 4matbiuro@gmail.com www.4mat.net.pl	SKALA	DATA	NR RYS.
FIRMA PROJEKTOWO-WYKONAWCZA			----	02.2022	E-03
OBIEKT	SIEĆ OŚWIETLENIA DROGOWEGO	PROJEKTOWAŁ	mgr inż. Marcin Tront		
NAZWA PROJEKTU	Rozbudowa sieci oświetleniowej na terenie gminy Stara Biała	SPRACOWAŁ	inż. Krystian Tront		
RYSUJEK	SCHEMAT IDEOWY ZASILANIA W ENERGIĘ EL.	SPRACOWAŁ	nr upr. 189/98		
INWESTOR	Gmina Stara Biała, ul. Jana Kazimierza 1, 09-411 Biała		zakres: 9		
LOKALIZACJA	gm. Stara Biała, m. Maszewo Duże, ul. Łączna działki: 293, 126, 39, 1/2.				