

**UCHWAŁA NR 77/VIII/15
RADY GMINY STARA BIAŁA**

z dnia 30 września 2015 r.

w sprawie nadania nazwy ciągowi pieszemu w miejscowościach Stare Proboszczewice i Nowe Proboszczewice

Na podstawie art. 18 ust. 2 pkt 13 ustawy z dnia 8 marca 1990 r. o samorządzie gminnym (Dz. U. z 2013 r. poz. 594 z późniejszymi zmianami) **uchwała się**, co następuje:

§ 1. 1. Nadać nazwę **Aleja Ks. Jerzego Sitkiewicza** nowo powstałemu ciągowi pieszemu w miejscowościach **Stare Proboszczewice** i **Nowe Proboszczewice**, począwszy od ul. Płockiej do ul. Chabrowej, wzdłuż cmentarza i Centrum Sportowego „Wierzbica”(stadionu) .

2. Lokalizację alei, o której mowa w ust. 1, ilustruje szkic sytuacyjny stanowiący Załącznik Nr 1 do niniejszej uchwały.

§ 2. Wykonanie Uchwały powierza się Wójtowi Gminy.

§ 3. Uchwała wchodzi w życie po upływie 14 dni od dnia ogłoszenia w Dzienniku Urzędowym Województwa Mazowieckiego.

Przewodniczący Rady Gminy

Wojciech Mieczysław Żółtowski

**USŁUGI GEODEZYJNE
I KLASYFIKACJI GRUNTÓW**
inż. Witold Bohrer
09-500 Gostynin, ul. Nowa 2 m. 6
BIURO: ul. Floriańska 21
tel. 0-604 074 321, tel. (0-24) 235 54 03
NIP 971-019-63-88, REGON 611050440
upr. nr 17523

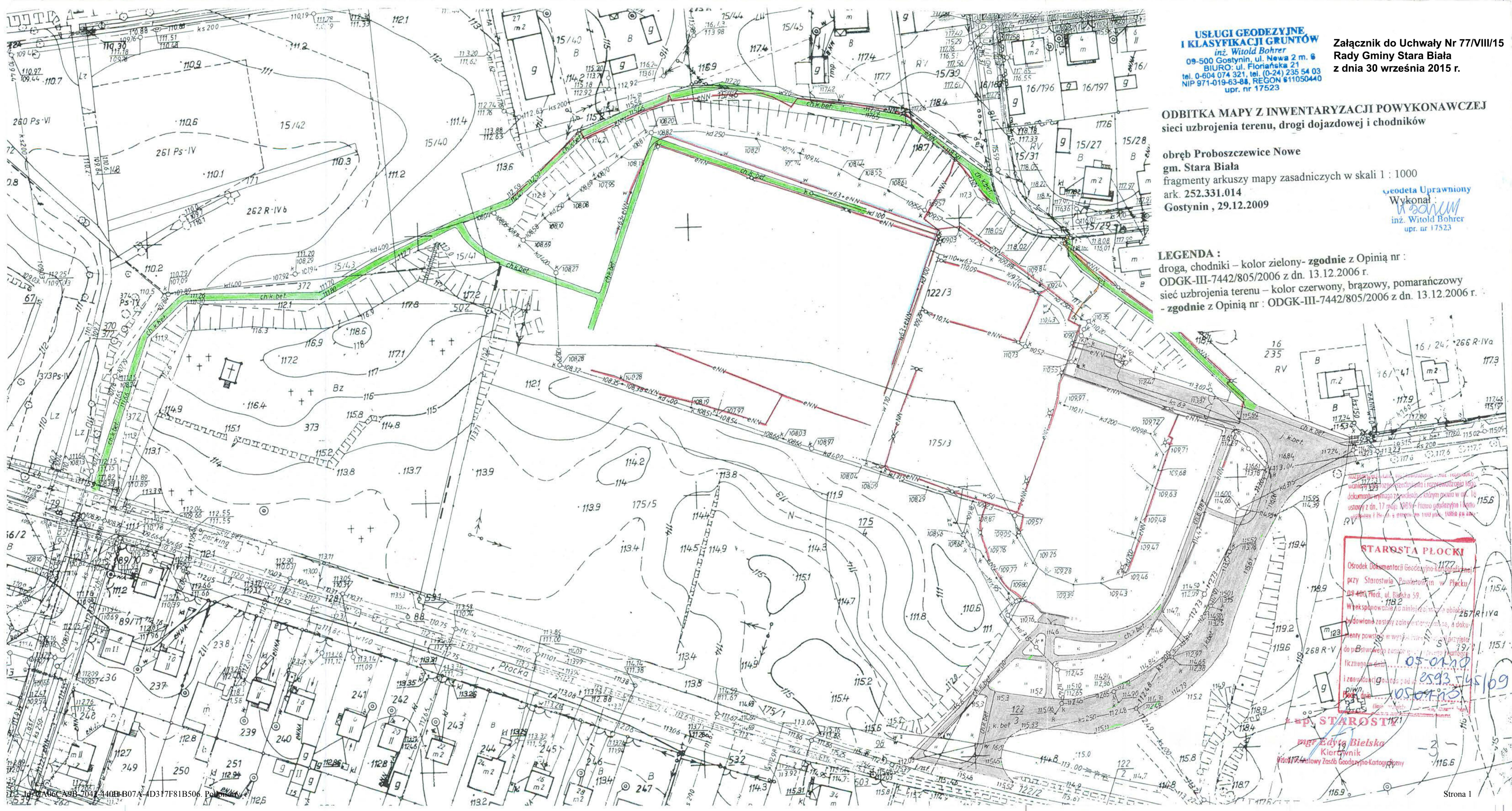
Załącznik do Uchwały Nr 77/VIII/15
Rady Gminy Stara Biała
z dnia 30 września 2015 r.

ODBITKA MAPY Z INWENTARYZACJI POWYKONAWCZEJ
sieci uzbrojenia terenu, drogi dojazdowej i chodników

obręb Proboszczewice Nowe
gm. Stara Biała
fragmenty arkuszy mapy zasadniczych w skali 1 : 1000
ark. 252.331.014
Gostynin , 29.12.2009

Geodeta Uprawniony
Wykonawca
WITOLD BOHRER
inż. Witold Bohrer
upr. nr 17523

LEGENDA :
droga, chodniki – kolor zielony- zgodnie z Opinią nr :
ODGK-III-7442/805/2006 z dn. 13.12.2006 r.
sieć uzbrojenia terenu – kolor czerwony, brązowy,
pomarańczowy
- zgodnie z Opinią nr : ODGK-III-7442/805/2006 z dn. 13.12.2006 r.



uzupełnienie danych inwentaryzacyjnych - stan rzeczywisty
wzrosty 1999, 2000, 2001, 2002, 2003, 2004, 2005, 2006, 2007, 2008, 2009, 2010, 2011, 2012, 2013, 2014, 2015
dokumenty wymagają zaawidowania - którym powołał w op. 16
ustawy z dn. 17 maja 1989r. - Prawo geodezyjne i kartograficzne i Roz. 16 z dnia 1999 roku, 16.10.1999 r.

STAROSTA PŁOCKI
Ośrodek Dokumentacji Geodezyjno-Kartograficznej
przy Starostwie Powiatowym w Płocku
09-401 Płock, ul. Bielska 59.
Wyeksponowanie do niniejszej sprawy obowiązkowo
bydowane zastany zainwentaryzowane, a doku-
menty powstają w wysłaniu do przyjeździe-
do państwowego zasobu geodezyjno-kartograficznego
licznego w dniu 05-09-2015
i zaopiniowania pod adresem
Płock, dnia 05-09-2015

mgr Edyta Bielska
Kierownik
Płocki Państwowy Zespół Geodezyjno-Kartograficzny