

**WYKAZ ZMIANY PRZEBIEGU NIEKTÓRYCH DRÓG GMINNYCH
wraz z mapą.**

1. nr 291311W

dotychczasowy przebieg drogi : Maszewo Duże – Ludwikowo – Ułaszewo – Kobierniki

nowy przebieg drogi: Wyszyna – Ludwikowo – Ułaszewo – Kobierniki

2. nr 291312W

dotychczasowy przebieg drogi: Nowa Biała - Mańkowo

nowy przebieg drogi: Nowa Biała – Mańkowo - Wyszyna

3. nr 291308W

dotychczasowy przebieg drogi: Stara Biała - Kowalewko

nowy przebieg drogi: Stara Biała – Srebrna – Kowalewko

4. nr 291306W

dotychczasowy przebieg drogi: Stara Biała – Stara Biała – dr. pow. 6905W

nowy przebieg drogi: Stara Biała – Stara Biała


5. nr 291307W

dotychczasowy przebieg drogi: Dziarnowo – Bronowo Kmiece

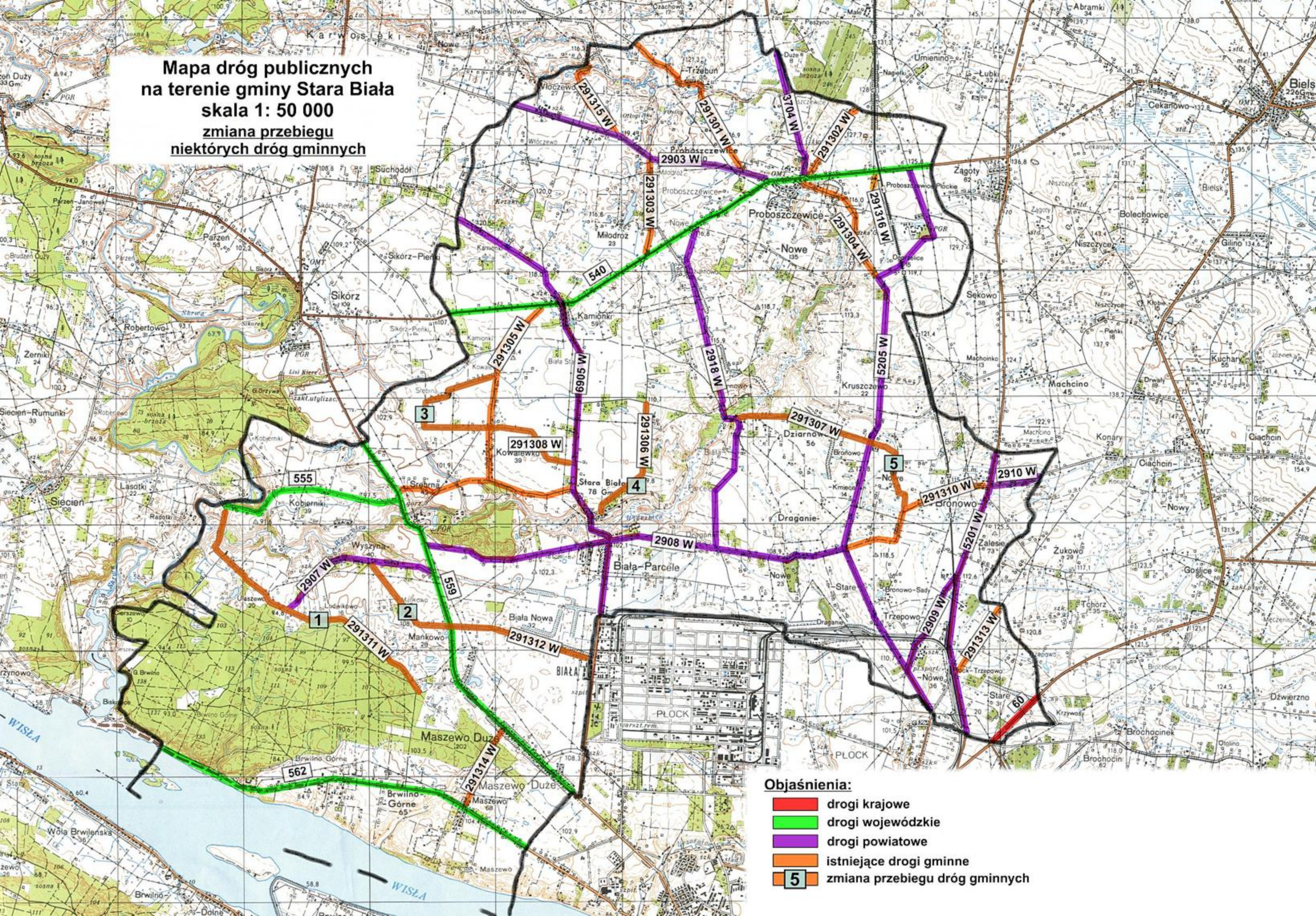
nowy przebieg drogi: Dziarnowo – Bronowo Kmiece – Nowe Bronowo

/dr. gm. 291310W /

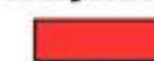
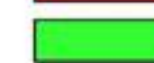
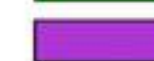
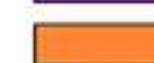

PRZEWODNICZĄCY RADY


Jan Wrześniewski

**Mapa dróg publicznych
na terenie gminy Stara Biała
skala 1: 50 000
zmiana przebiegu
niektórych dróg gminnych**



Objaśnienia:

-  drogi krajowe
-  drogi wojewódzkie
-  drogi powiatowe
-  istniejące drogi gminne
-  zmiana przebiegu dróg gminnych