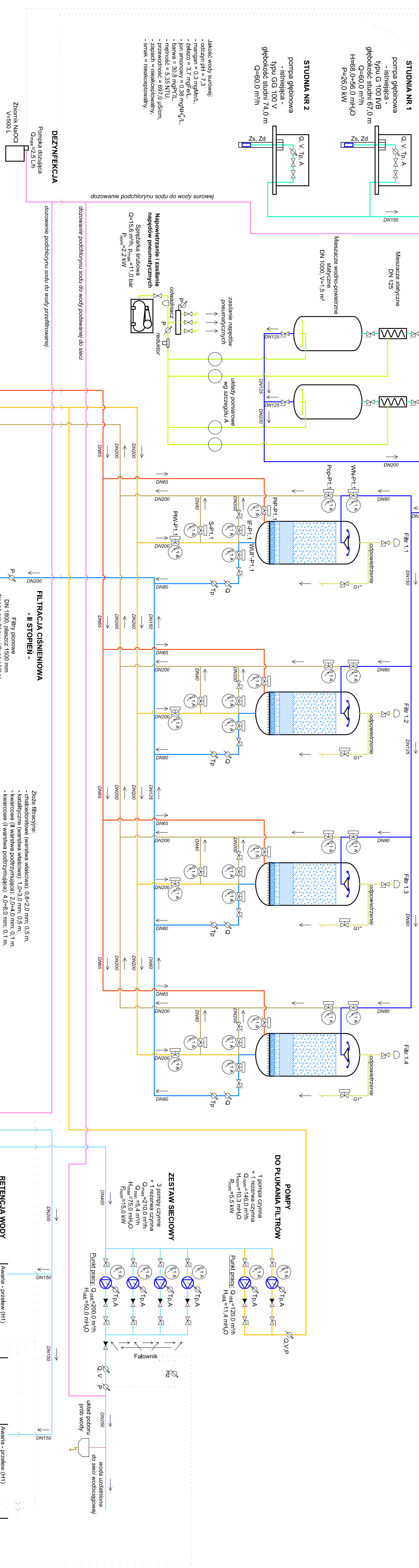


NAPWIETRZANIE WODY

FILTRACJA CIŚNIENIOWA - I STOPIEŃ

Filtry pionowe DN 1800, głaszcz 1500 mm, drenaż grzybkowy (długa nożka)

Złoże filtracyjne:
- chudecziennowe (warstwa mieszana) 0,8-2,0 mm, 1,0 m,
- kataliżyczne (warstwa mieszana) 2,0-3,0 mm, 0,5 m,
- kwarcowe (I warstwa podczynniki) 4,0-8,0 mm, 0,1 m,
- kwarcowe (II warstwa podczynniki) 4,0-8,0 mm, 0,1 m.



FILTRACJA CIŚNIENIOWA - II STOPIEŃ

Filtry pionowe DN 1800, głaszcz 1500 mm, drenaż grzybkowy (długa nożka)

Złoże filtracyjne:
- chudecziennowe (warstwa mieszana) 0,8-2,0 mm, 1,0 m,
- kataliżyczne (warstwa mieszana) 2,0-3,0 mm, 0,5 m,
- kwarcowe (I warstwa podczynniki) 4,0-8,0 mm, 0,1 m,
- kwarcowe (II warstwa podczynniki) 4,0-8,0 mm, 0,1 m.

