

BRWLNO
gm. Stara Biała
pow. płocki
woj. mazowieckie

Mapa do celów projektowych
skala 1:1000
opracowano na podstawie mapy sytuacyjno-technicznej nr 251.444.214



ORIENTACJA 1:50 000

Biała 31.10.2005r.

OZNACZENIA

- proj. sieć grawitacyjna kanalizacji sanitarnej
- proj. sieć ciśnieniowa kanalizacji sanitarnej
- proj. przyłącza kanalizacji sanitarnej
- proj. rury stal. ochronne
- proj. rury ochronne "AROT", L=2,5m
- linie rozgraniczające drogi

OPRACOWAŁA
mgr inż. Grażyna Dzięgievska

RYS. Plan sytuacyjny - mapa nr 251.444.214
nr rys. 6
skala 1:1000

PROJEKT P.B. PRZYŁĄCZY KANALIZACJI SANITARNEJ
skala 1:1000

TEMAT SIEĆ KANALIZACJI SANITARNEJ GRAWITACYJNEJ I CIŚNIENIOWEJ ORAZ PRZEPOMPOWNI ŚCIEKÓW W MIEJSC. BRWILNO I MISZKOWO gm. STARA BIAŁA
data 07.2006

P.P.P. mgr inż. Grażyna Dzięgievska

PROJEKTANT upr. proj. 82392, upr. serw. 94r

SANICO upr. kons. 15984, upr. wyk. 86984

rejestr w Izbie Inżynierów Budownictwa MAZUS/IS/413202

RYS. Plan sytuacyjny - mapa nr 251.444.214
nr rys. 7
skala 1:1000

PROJEKT P.B. SIECI KANALIZACJI SANITARNEJ GRAWITACYJNEJ I CIŚNIENIOWEJ ORAZ PRZEPOMPOWNI ŚCIEKÓW
skala 1:1000

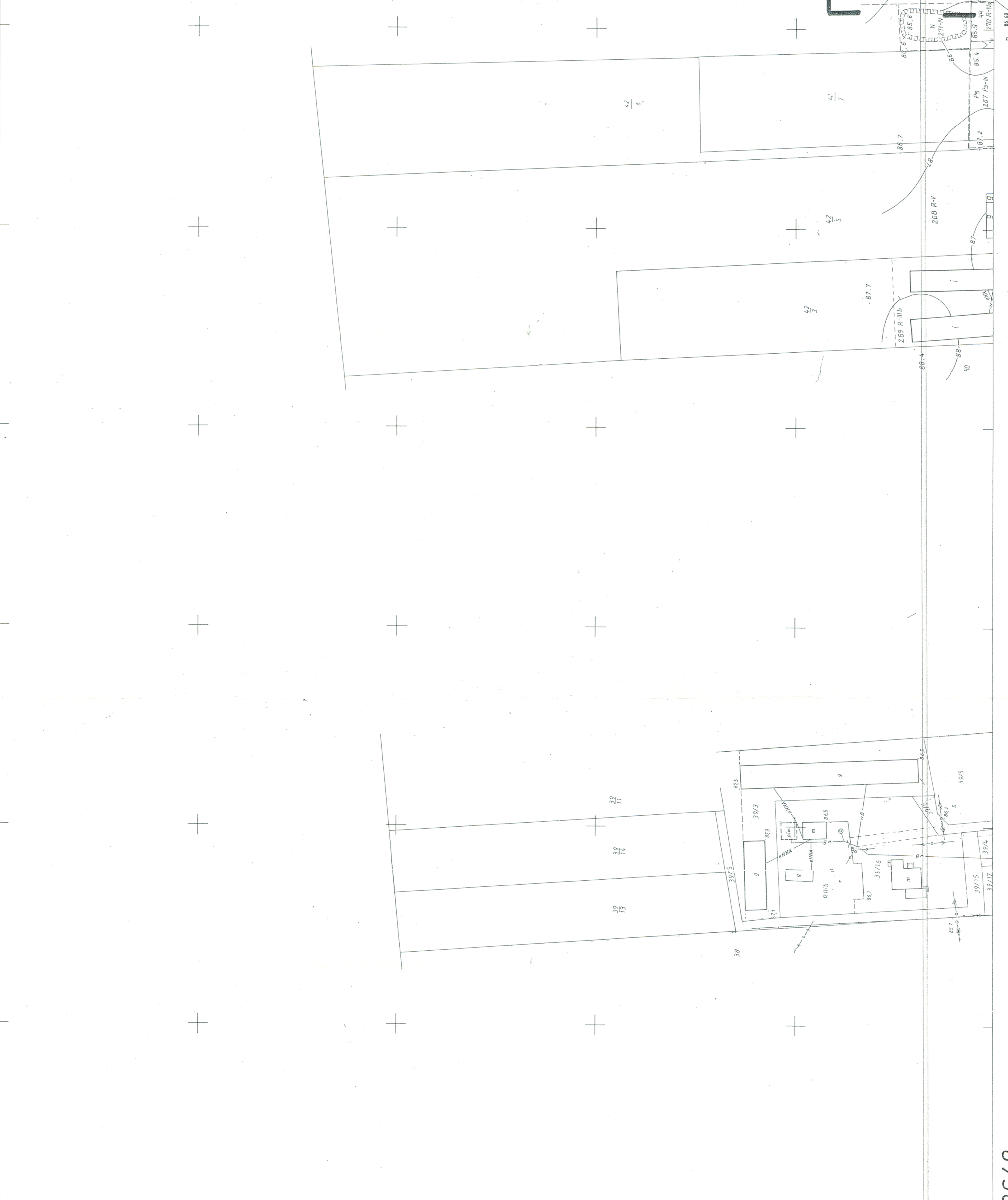
TEMAT SIEĆ KANALIZACJI SANITARNEJ GRAWITACYJNEJ I CIŚNIENIOWEJ ORAZ PRZEPOMPOWNI ŚCIEKÓW W MIEJSC. BRWILNO I MISZKOWO gm. STARA BIAŁA
data 07.2006

P.P.P. mgr inż. Grażyna Dzięgievska

PROJEKTANT upr. proj. 82392, upr. serw. 94r

SANICO upr. kons. 15984, upr. wyk. 86984

rejestr w Izbie Inżynierów Budownictwa MAZUS/IS/413202



251.444.214	223
261.222.012	

MAPA ZASADNICZA
Zatwierdzona w r. 1991 przez
PAŃSTWOWE PRZEDSIĘBIORSTWO GEODEZYJNO-KARTOGRAFICZNE
w WARSZAWIE

Kierownik pracowni mgr inż. Elżbieta Orłowska 50-4
Kierownik zakładu mgr inż. Andrzej Sobiejo 77-44

2648
251.444.214
1:1000

Piotr Malinowski
mgr inż. Andrzej Sobiejo

Produkcja
04.05.92r. (SIO) 23/92 661.222

539/91