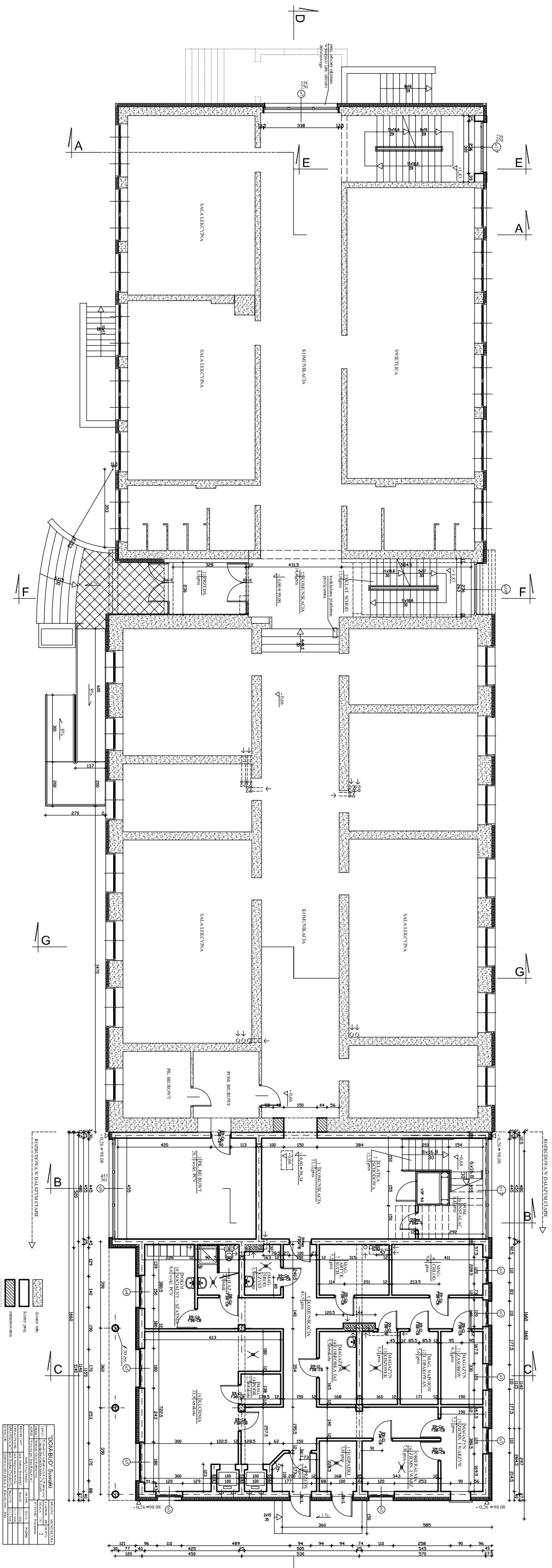
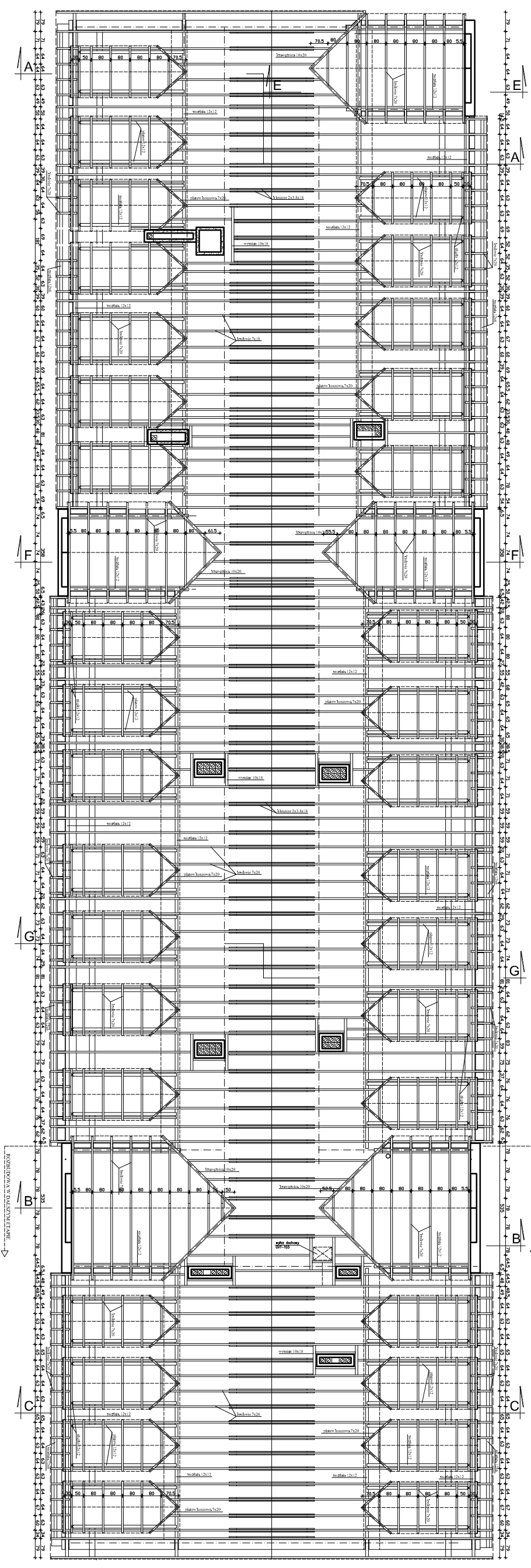


"DOM-BUD" Suwałki		BRANŻA: ARCHITEKTURA
TEMAT: Rozbudowa i nadbudowa Szkoły Podstawowej	STADIUM: PR. NR RYS.:	1
OBJEKT: Budowa Szkoły Podstawowej w miejscowości...	SKALA: 1:50	
ADRES: Wyszyńska, gm. Szara Buda, dz. nr 2	KYŚCIBK: Kanał primary	
PROJEKTANT: inż. I. NAZWIŃSKO	NR DPK:	DATA: PODPIS:
OPRACOWANIE: arch. Andrzej Horowski	BR-3/83	22.12.2008
SPRACOWZNAWCA: arch. Bogdan Ciuchonowicz	BR-1/07/91	22.12.2008
INWESTOR: GMINA STARA BUDA, ul. Białej 66, 09-411 Białka		



LEGENDA	
[Symbol]	ściana 200mm
[Symbol]	ściana 250mm
[Symbol]	ściana 300mm
[Symbol]	ściana 400mm
[Symbol]	ściana 500mm
[Symbol]	ściana 600mm
[Symbol]	ściana 700mm
[Symbol]	ściana 800mm
[Symbol]	ściana 900mm
[Symbol]	ściana 1000mm
[Symbol]	ściana 1200mm
[Symbol]	ściana 1500mm
[Symbol]	ściana 2000mm
[Symbol]	ściana 2400mm
[Symbol]	ściana 3000mm
[Symbol]	ściana 3600mm
[Symbol]	ściana 4200mm
[Symbol]	ściana 4800mm
[Symbol]	ściana 5400mm
[Symbol]	ściana 6000mm
[Symbol]	ściana 6600mm
[Symbol]	ściana 7200mm
[Symbol]	ściana 7800mm
[Symbol]	ściana 8400mm
[Symbol]	ściana 9000mm
[Symbol]	ściana 9600mm
[Symbol]	ściana 10200mm
[Symbol]	ściana 10800mm
[Symbol]	ściana 11400mm
[Symbol]	ściana 12000mm
[Symbol]	ściana 12600mm
[Symbol]	ściana 13200mm
[Symbol]	ściana 13800mm
[Symbol]	ściana 14400mm
[Symbol]	ściana 15000mm
[Symbol]	ściana 15600mm
[Symbol]	ściana 16200mm
[Symbol]	ściana 16800mm
[Symbol]	ściana 17400mm
[Symbol]	ściana 18000mm
[Symbol]	ściana 18600mm
[Symbol]	ściana 19200mm
[Symbol]	ściana 19800mm
[Symbol]	ściana 20400mm
[Symbol]	ściana 21000mm
[Symbol]	ściana 21600mm
[Symbol]	ściana 22200mm
[Symbol]	ściana 22800mm
[Symbol]	ściana 23400mm
[Symbol]	ściana 24000mm
[Symbol]	ściana 24600mm
[Symbol]	ściana 25200mm
[Symbol]	ściana 25800mm
[Symbol]	ściana 26400mm
[Symbol]	ściana 27000mm
[Symbol]	ściana 27600mm
[Symbol]	ściana 28200mm
[Symbol]	ściana 28800mm
[Symbol]	ściana 29400mm
[Symbol]	ściana 30000mm
[Symbol]	ściana 30600mm
[Symbol]	ściana 31200mm
[Symbol]	ściana 31800mm
[Symbol]	ściana 32400mm
[Symbol]	ściana 33000mm
[Symbol]	ściana 33600mm
[Symbol]	ściana 34200mm
[Symbol]	ściana 34800mm
[Symbol]	ściana 35400mm
[Symbol]	ściana 36000mm

1/p

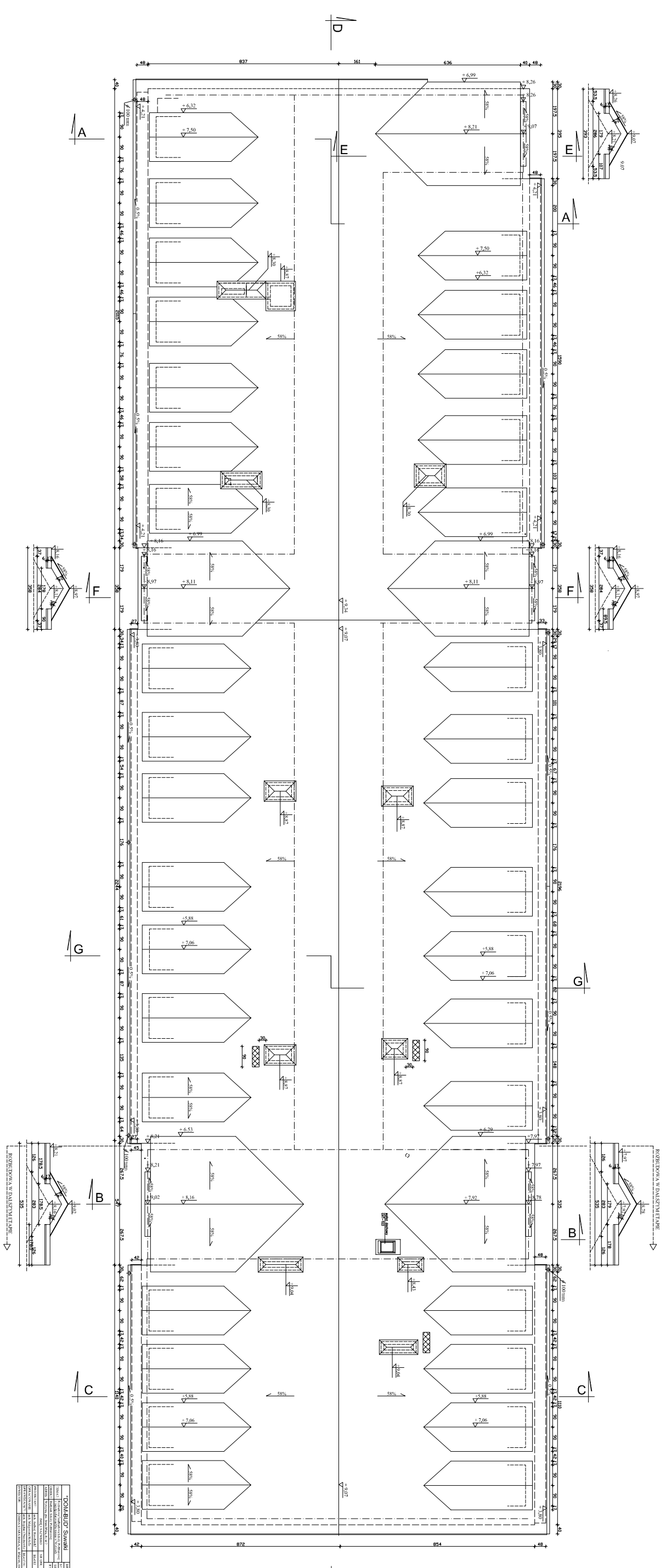


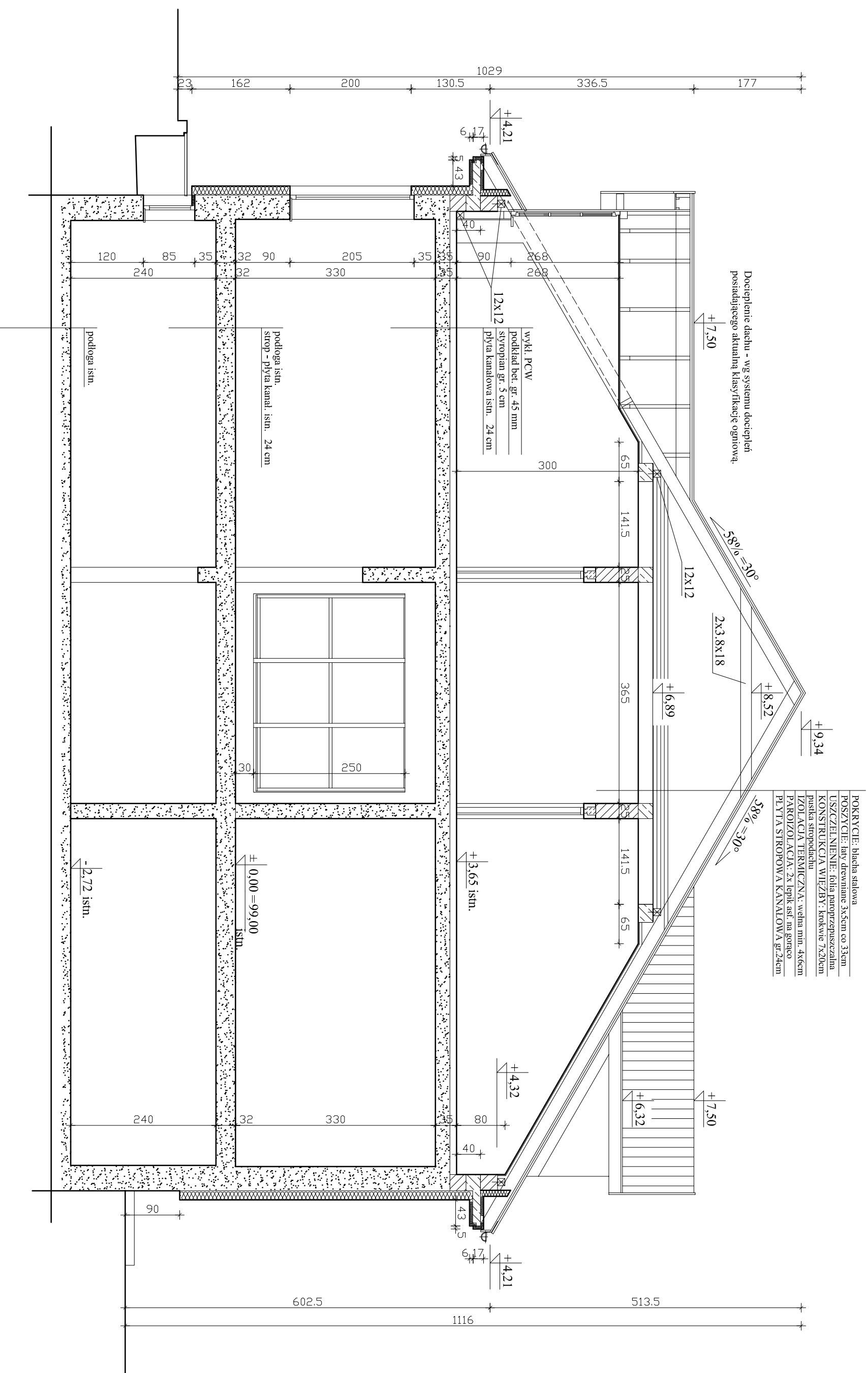
Tytuł: Rzut Słupowy	
1. Nazwa obiektu	2. Adres obiektu
3. Rodzaj obiektu	4. Data projektu
5. Nazwa i adres biura	6. Imię i nazwisko autora
7. Imię i nazwisko wykonawcy	8. Imię i nazwisko sprawdzającego
9. Data sprawdzenia	10. Data zatwierdzenia
11. Data wydania	12. Data wykonania

ROZBUDOWA W PUNKCIE A

ROZBUDOWA W PUNKCIE B

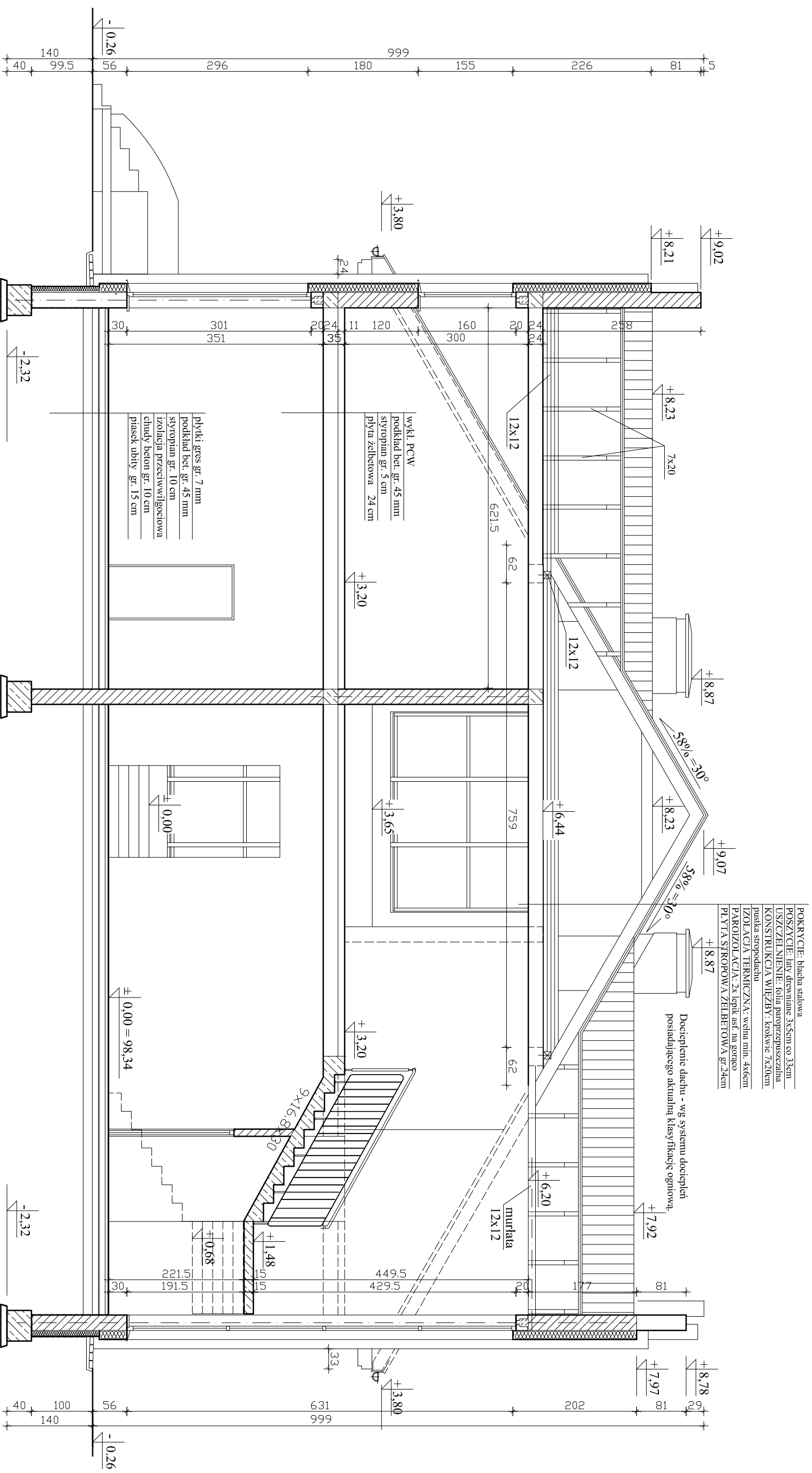
DOKŁAD DO PROJEKTU	
1. Nazwa obiektu	2. Adres obiektu
3. Nazwa inwestora	4. Adres inwestora
5. Nazwa wykonawcy	6. Adres wykonawcy
7. Data opracowania	8. Skala
9. Nazwa i adres biura	10. Inne uwagi
11. Podpis i pieczęć wykonawcy	





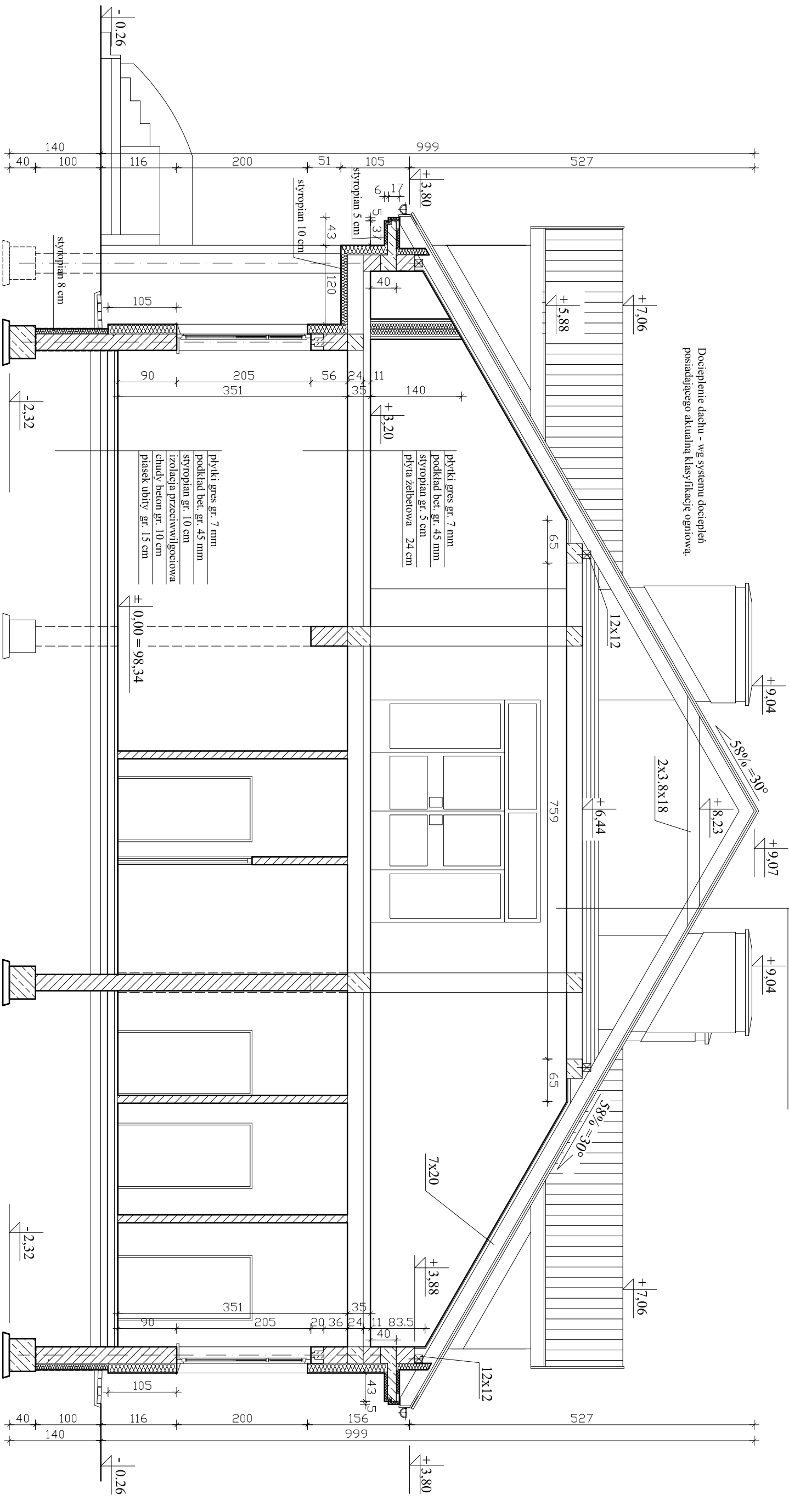
POKRYCIE: blacha stalowa
 POSZYCIE: tiry drewniane 3x5cm co 33cm
 USZCZELNIENIE: folia paroprzepuszczalna
 KONSTRUKCJA WIEŻBY: krokwie 7x20cm
 pustka strzopodachu
 IZOLACJA TERMICZNA: wełna min. 40cm
 PAROIZOLACJA: 2x lepik asf. na gorąco
 PLYTA STROPOWA KANALOWA gr.24cm

"DOM-BUD" Suwałki		BRANŻA: ARCHITEKTURA
TEMAT: Rozbudowa i nadbudowa Szkoły Podstawowej z zagospodarowaniem terenu w Wyszynie	STADIUM: PB	NR RYS.: 6
OBIEKT: Budynki Szkoły Podstawowej	SKALA: 1:50	
ADRES: Wyszyna, gm. Stara Biala, dz. nr 2	RYSUNEK: Przaktoj A. -A.	
PROJEKTANT: arch. Andrzej Horodeński	NR UPR.:	DATA:
OPRACOWANIE: arch. Małgorzata Hościło	BL-3-83	22.12.2008
SPRAWDZAJĄCY: arch. Bogdan Cimochowicz	BL-107/91	22.12.2008
INWESTOR: GMINA STARA BIALA, ul. Biala 68, 09-411 Biala		



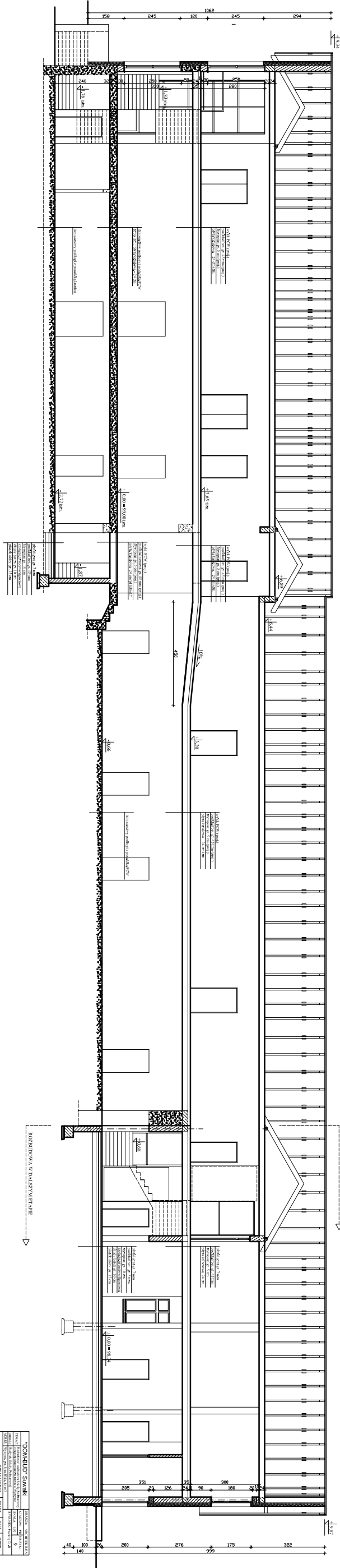
PRZEKRÓJ B.-B. - ROZBUDOWA W DALSZYM ETAPIE

"DOM-BUD" Suwaki		BRANŻA: ARCHITEKTURA	
TEMAT:	Rozbudowa i nadbudowa Szkoły Podstawowej z zagospodarowaniem terenu w Wyszyńcu	STADIUM:	PB NR RYS.: 7
OBIEKT:	Budynek Szkoły Podstawowej	SKALA:	1:50
ADRES:	Wyszyna, gm. Stara Biała, dz. nr 2	RYSUJĄCY:	Przekroj B.-B.
PROJEKTANT:	IME I NAZWISKO	NR UPR.:	DATA
OPRACOWANIE:	arch. Andrzej Horodenski	BL-3/83	22.12.2008
SPRAWDZAJĄCY:	arch. Bogdan Cimochowicz	BF-107/91	22.12.2008
INWESTOR:	GMINA STARA BIAŁA, ul. Biała 68, 09-411 Biała		

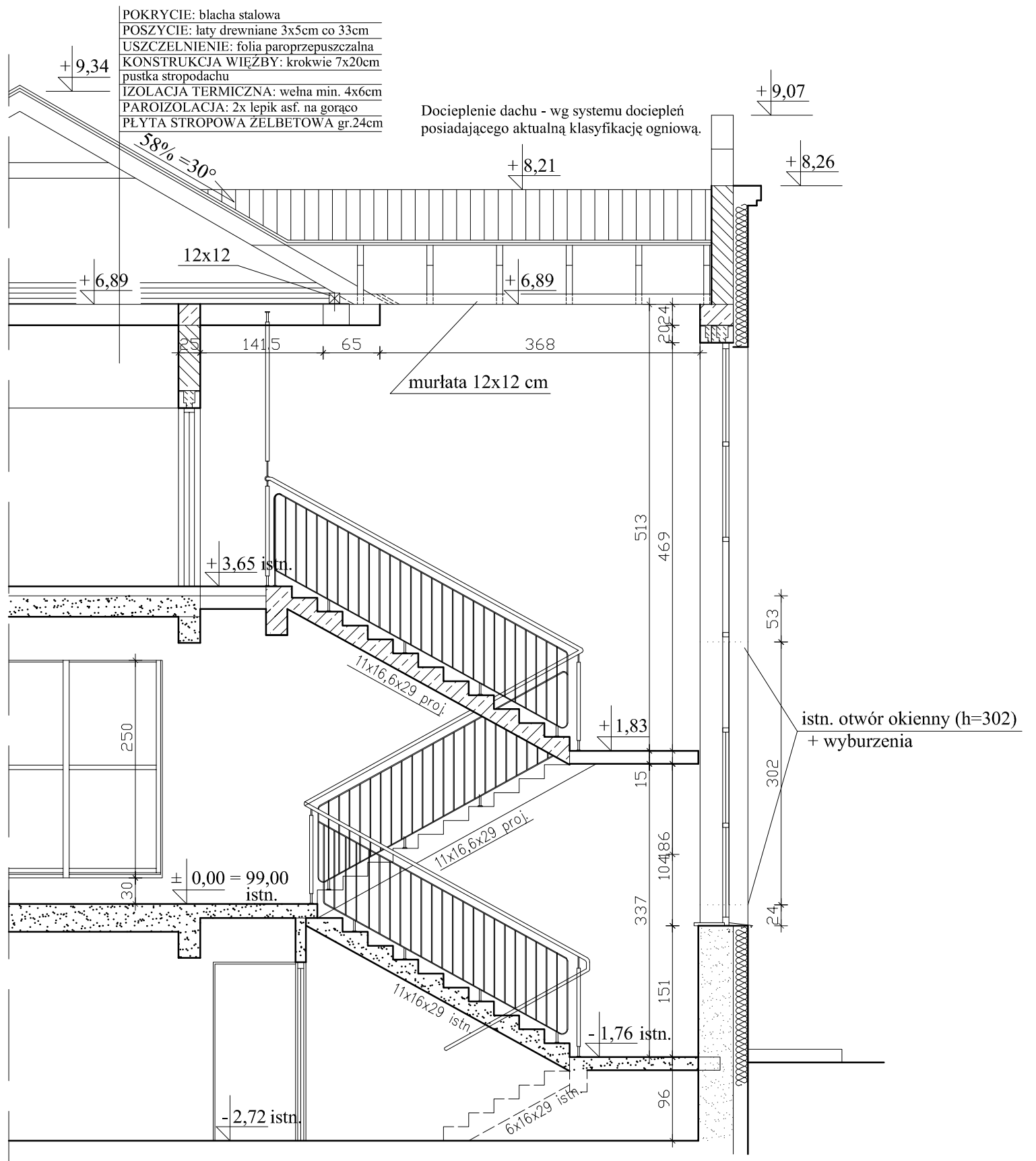


PRZEKRÓJ C.-C. - ROZBUDOWA W DALSZYM ETAPIE

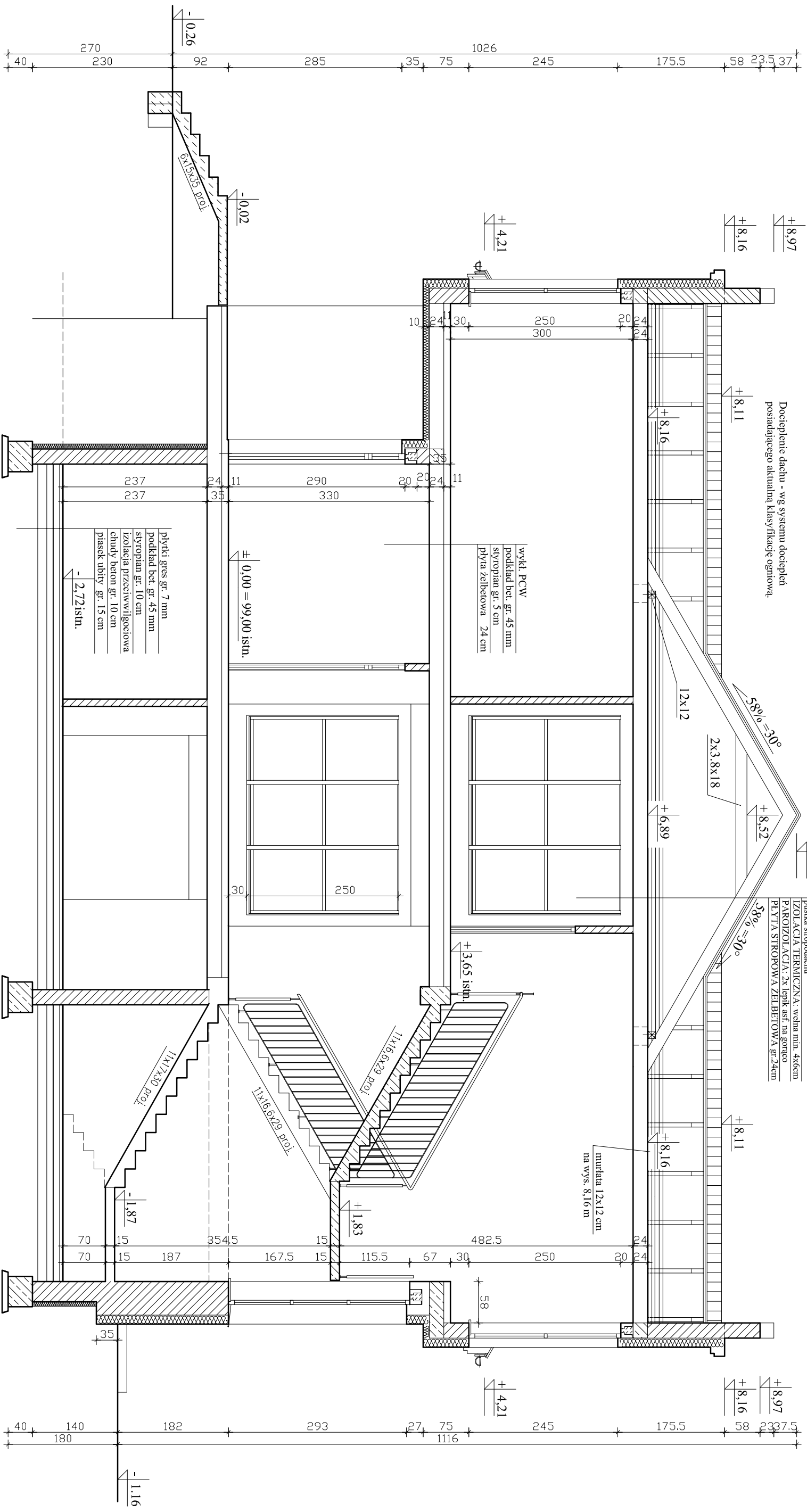
"DOM-BUD" Suwałki		BRANŻA:	ARCHITEKTURA
STADIUM:	PR	NR RYS.:	8
SKALA:	1:50		
OBIEKT:	Budynek Szkoły Podstawowej	RYSUJĄCY:	Przekroj C.-C.
ADRES:	Wyszyna, gm. Stara Białá, dz. nr 2	IMIE I NAZWISKO	
PROJEKTANT:	arch. Andrzej Horodenski	NR DPR:	DATA
OPRACOWANIE:	arch. Małgorzata Hońcho		22.12.2008
SPRAWDZAJĄCY:	arch. Bogdan Cimochowicz	BE-107/91	22.12.2008
INWESTOR:	GMINA STARA BIALA, ul. Bialá 68, 09-411 Bialá		



DOKUMENT SYMBOL		WYKONANIE	WYKONANIE
1	1	1	1
2	2	2	2
3	3	3	3
4	4	4	4
5	5	5	5
6	6	6	6
7	7	7	7
8	8	8	8
9	9	9	9
10	10	10	10
11	11	11	11
12	12	12	12
13	13	13	13
14	14	14	14
15	15	15	15
16	16	16	16
17	17	17	17
18	18	18	18
19	19	19	19
20	20	20	20
21	21	21	21
22	22	22	22
23	23	23	23
24	24	24	24
25	25	25	25
26	26	26	26
27	27	27	27
28	28	28	28
29	29	29	29
30	30	30	30
31	31	31	31
32	32	32	32
33	33	33	33
34	34	34	34
35	35	35	35
36	36	36	36
37	37	37	37
38	38	38	38
39	39	39	39
40	40	40	40
41	41	41	41
42	42	42	42
43	43	43	43
44	44	44	44
45	45	45	45
46	46	46	46
47	47	47	47
48	48	48	48
49	49	49	49
50	50	50	50
51	51	51	51
52	52	52	52
53	53	53	53
54	54	54	54
55	55	55	55
56	56	56	56
57	57	57	57
58	58	58	58
59	59	59	59
60	60	60	60
61	61	61	61
62	62	62	62
63	63	63	63
64	64	64	64
65	65	65	65
66	66	66	66
67	67	67	67
68	68	68	68
69	69	69	69
70	70	70	70
71	71	71	71
72	72	72	72
73	73	73	73
74	74	74	74
75	75	75	75
76	76	76	76
77	77	77	77
78	78	78	78
79	79	79	79
80	80	80	80
81	81	81	81
82	82	82	82
83	83	83	83
84	84	84	84
85	85	85	85
86	86	86	86
87	87	87	87
88	88	88	88
89	89	89	89
90	90	90	90
91	91	91	91
92	92	92	92
93	93	93	93
94	94	94	94
95	95	95	95
96	96	96	96
97	97	97	97
98	98	98	98
99	99	99	99
100	100	100	100



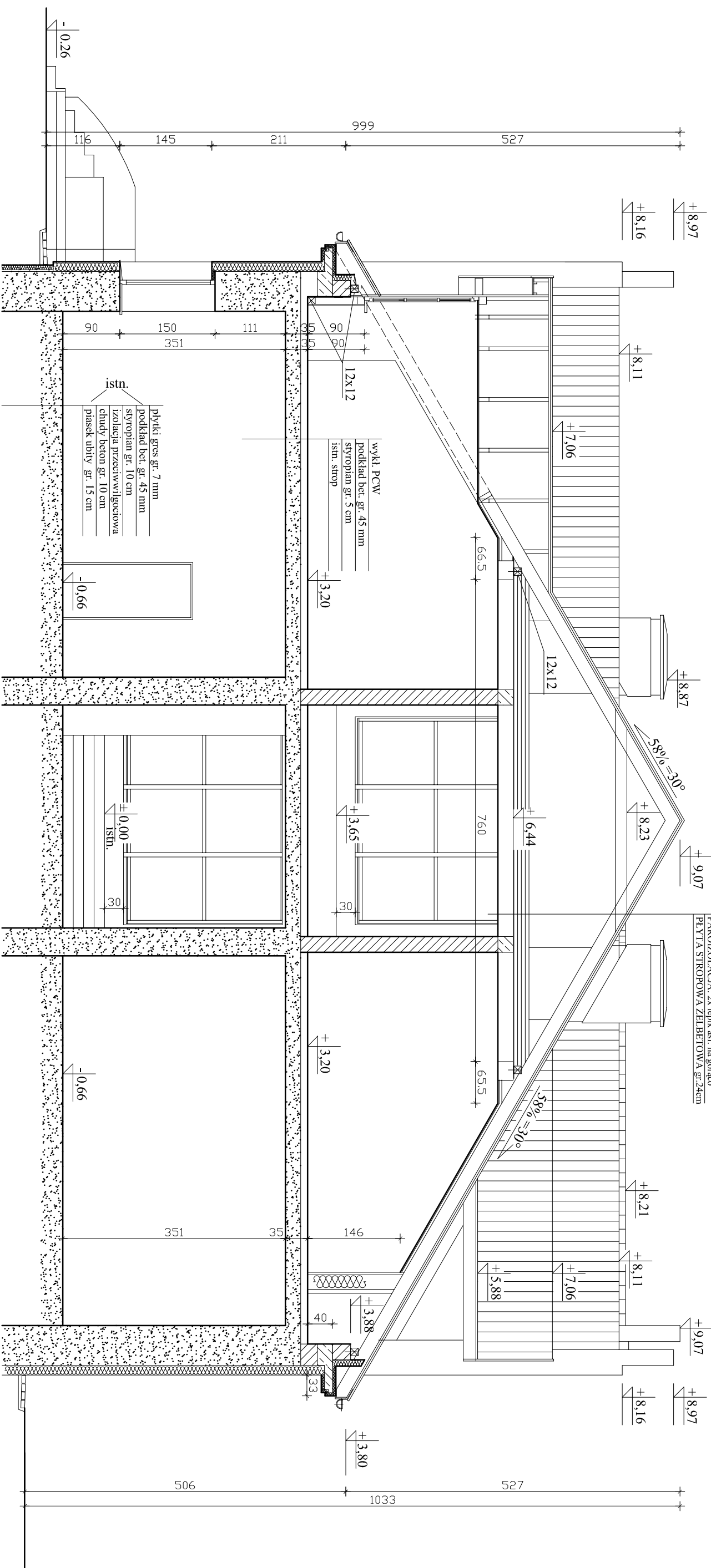
"DOM-BUD" Suwałki		BRANŻA: ARCHITEKTURA	
TEMAT:	Rozbudowa i nadbudowa Szkoły Podstawowej z zagospodarowaniem terenu w Wyszynie	STADIUM: PB	NR RYS.: 10
OBIEKT:	Budynek Szkoły Podstawowej	SKALA: 1:50	
ADRES:	Wyszyna, gm. Stara Biała, dz. nr 2	RYSUNEK: Przekroj E. -E.	
	IMIĘ I NAZWISKO	NR UPR.	DATA
PROJEKTANT:	arch. Andrzej Horodeński	BL-3/83	22.12.2008
OPRACOWANIE:	arch. Małgorzata Hościło		22.12.2008
SPRAWDZAJĄCY:	arch. Bogdan Cimochowicz	BL-107/91	22.12.2008
INWESTOR:	GMINA STARA BIAŁA, ul. Biała 68, 09-411 Biała		



Docieplenie dachu - wg systemu dociepleń postadającego aktualną klasyfikację ogniotwa.

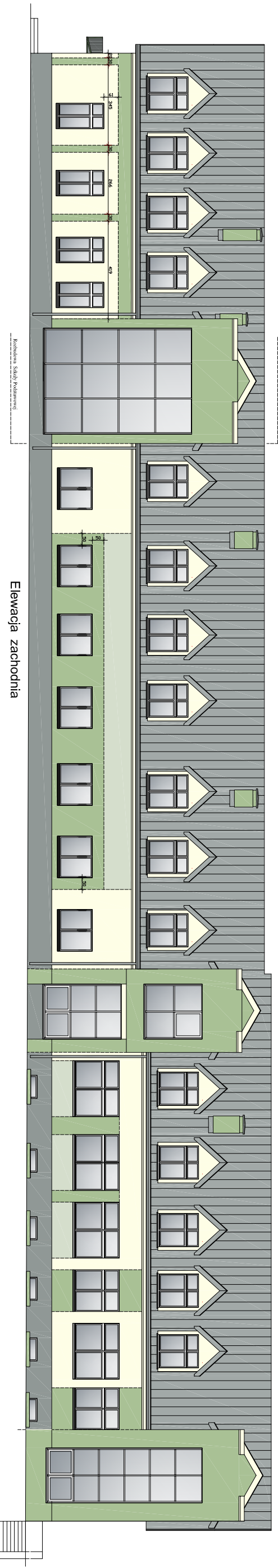
POKRYCIE: blacha stalowa
 POSZYCIE: tapy drewniane 3x5cm co 3cm
 USZCZELNIENIE: folia paroprzepuszczalna
 KONSTRUKCJA WIEZBY: krokwie 7x20cm
 pustka strópodachu
 IZOLACJA TERMICZNA: wolta min. 4x6cm
 PAROIZOLACJA: 2x lepik asf. na gorąco
 PLYTA STROPOWA ŻELBETOWA gr.24cm

"DOM-BUD" Suwałki		BRANŻA: ARCHITEKTURA	
TEMAT:	Rezydowa i nadbudowa Szkoły Podstawowej z zagospodarowaniem terenu w Wyszynie	STADIUM:	PB NR RYS. II
OBIEKT:	Budynek Szkoły Podstawowej	SKALA:	1:50
ADRES:	Wyszyna, gm. Stara Biała, dz. nr 2	RYSUNEK:	Przekroj F.-F.
PROJEKTANT:	arch. Andrzej Horodeński	NR UPR.	DATA
OPRACOWANIE:	arch. Małgorzata Hosić	BE-3/83	22.12.2008
SPRAWDZAJĄCY:	arch. Bogdan Cimochowicz	BE-107/91	22.12.2008
INWESTOR:	GMINA STARA BIAŁA, ul. Biała 68, 09-411 Biała		



POKRYCIE: blacha stalowa
 POSZYCIE: taty drewniane 3x5cm co 33cm
 USZCZELNIENIE: folia paroprzepuszczalna
 KONSTRUKCJA WIEŻBY: krokwie 7x20cm
 puska stropodachu
 IZOLACJA TERMICZNA: wełna min. 4x6cm
 PAROIZOLACJA: 2x lepik asf. na gorąco
 PŁYTA STROPOWA ŻELBETOWA gr.24cm

"DOM-BUD" Suwałki		BRANŻA:	ARCHITEKTURA
TEMAT:	Rozbudowa i nadbudowa Szkoły Podstawowej z zagospodarowaniem terenu w Wyszynie	STADIUM:	PB NR RYS.: 12
OBIEKT:	Budynek Szkoły Podstawowej	SKALA:	1:50
ADRES:	Wyszyna, gm. Stara Białka, dz. nr 2	RYSUJĄCY:	Przedoń G.-G.
IMIE I NAZWISKO		NR UPR.	DATA
PROJEKTANT:	arch. Andrzej Horodziński	BŁ-3/83	22.12.2008
OPRACOWANIE:	arch. Malgorzata Hościło		22.12.2008
SPRAWDZAJĄCY:	arch. Bogdan Cimochowicz	BŁ-107/91	22.12.2008
INWESTOR:	GMINA STARA BIALA, ul. Biala 68, 09-411 Biala		



Elewacja zachodnia



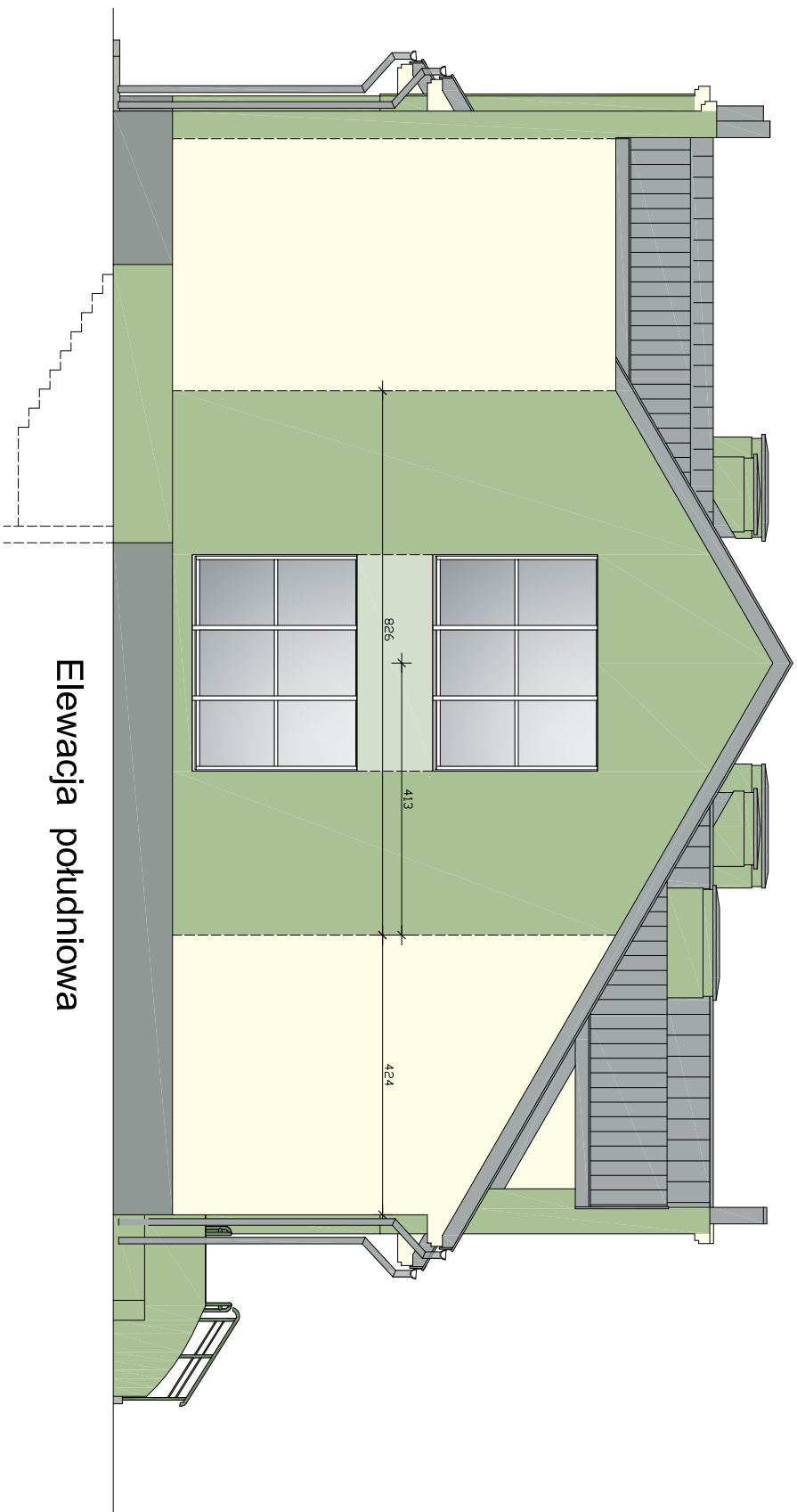
Elewacja wschodnia

KODYFICATORNA KREW WŁÓKNIŁY TERAKOTNA

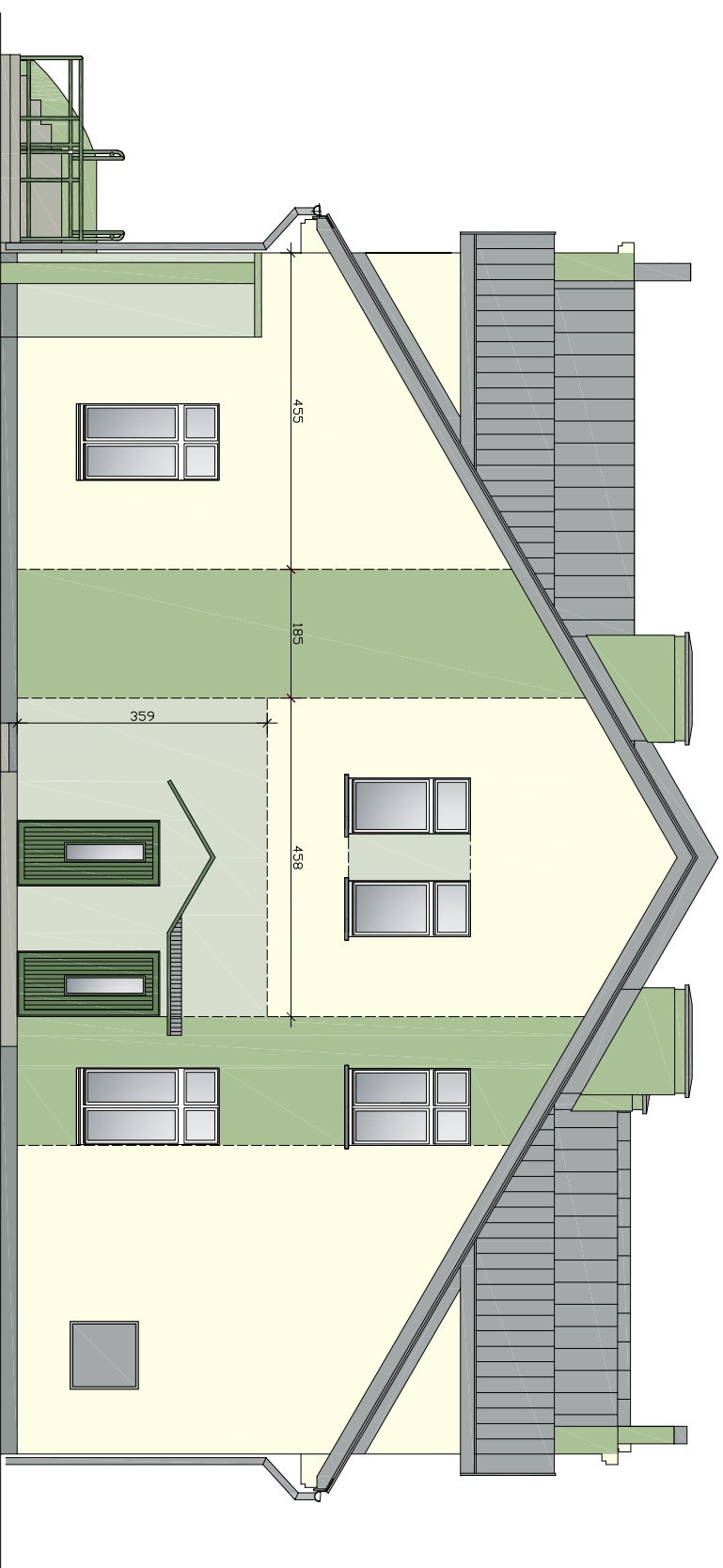
	Regulowany plaster gipsowy, kolorystyka "biała" w kolorze jasnożółtym w paśmie kolorów TERAKOTNA_245/25, zamary w gładko		okładka kamieniem w kolorze antracyt "dół" w paśmie kolorów TERAKOTNA_245/25, zamary w gładko		gips gipsowy i gips, drobnoziarnisty
	Regulowany plaster gipsowy, kolorystyka "zielona" w kolorze ciemnozielonym w paśmie kolorów TERAKOTNA_245/25, zamary w gładko		okładka "malowana" białą		gips gipsowy i gips, drobnoziarnisty
	Regulowany plaster gipsowy, kolorystyka "ciemnozielona" w kolorze ciemnozielonym w paśmie kolorów TERAKOTNA_245/25, zamary w gładko		okładka kamieniem w kolorze antracyt "dół" w paśmie kolorów TERAKOTNA_245/25, zamary w gładko		gips gipsowy i gips, drobnoziarnisty

BRANŻA: ARCHITECTURA

Tytuł:	Projektowanie i nadzór nad budową podziemnego garażu	Skala:	1:100
Adres:	Województwo Śląskie, Powiat Rybnicki, Miasto Rybnik, ul. Słowackiego 1	Data:	22.11.2008
Projektant:	BIURO ARCHITEKTURA	Projektant:	BIURO ARCHITEKTURA
Opiekun:	mgr inż. Andrzej Hucisko	Opiekun:	mgr inż. Andrzej Hucisko
Opis:	Projektowanie i nadzór nad budową podziemnego garażu	Opis:	Projektowanie i nadzór nad budową podziemnego garażu
Opis:	Projektowanie i nadzór nad budową podziemnego garażu	Opis:	Projektowanie i nadzór nad budową podziemnego garażu



Elewacja południowa



Elewacja północna

Rozbudowa Szkoły Podstawowej

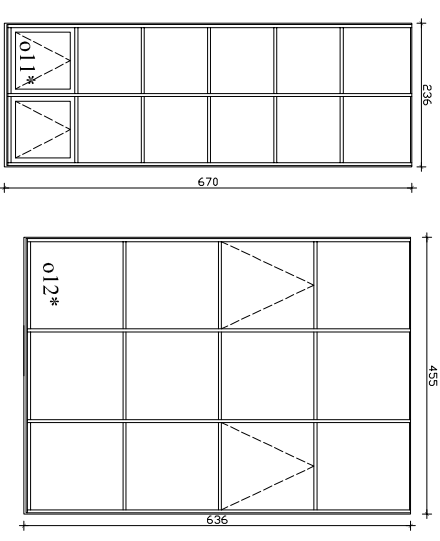
KOLORYSTYKA BARW WG PALETY TERRANOVA

	fragmenty płaszczyzn ścian zewnętrznych - tynk siłkowany w kolorze jasnozielonym wg palety barw TERRANOVA 285 D, żaluzje na gładko		czokił budyńku - w kolorze szarym 610 C wg palety barw Terranova
	fragmenty płaszczyzn elewacji, ściany międzyokienne - tynk siłkowany w kolorze ciemnozielonym wg palety barw TERRANOVA 230 B, żaluzje na gładko		okna - plastikowe, białe
	fragmenty płaszczyzn elewacji - tynk siłkowany w kolorze jasnozielonym odcieniu jasnozielonym wg palety barw TERRANOVA 240 D, żaluzje na gładko		drzwi wejściowe w kolorze ciemnozielonym
			rury spustowe i ryny, obróbka blacharska podoklejniki w kolorze szarym
			rury spustowe i ryny, obróbka blacharska podoklejniki w kolorze szarym
			przerzywana linia zaznaczona przeskia między kolumnami na elewacji budyńku

"DOM-BUD" Suwałki		BRANŻA: ARCHITEKTURA	
TEMAT:	Rozbudowa i nadbudowa Szkoły Podstawowej z zagospodarowaniem terenu w Wyszynie	STADIUM: PB	NR RYS.: 14
OBIEKT:	Budynek Szkoły Podstawowej	SKALA: 1:100	
ADRES:	Wyszyna, gm. Stara Biała, dz. nr 2	RYSUNEK: Elewacje południowa i północna	
PROJEKTANT:	arch. Andrzej Horodeński	NR UPR.	DATA
OPRACOWANIE:	arch. Małgorzata Hościło	BŁ-3/83	22.12.2008
SPRAWDZAJĄCY:	arch. Bogdan Cimołowicz	BŁ-107/91	22.12.2008
INWESTOR:	GMINA STARA BIAŁA, ul. Biała 68, 09-411 Biała		

BUDYNEK SZKOŁY PODSTAWOWEJ - ROZBUDOWA I NADBUDOWA WYSZYNA, GM. STARA BIAŁA, DZ. EWID. NR 2

NAZWA WYROBU		DRZWI WEWNĘTRZNE DREWNIANE PEYTOWE Z PRZYLGĄ										OŚCIEŻNICE METALOWE DO DRZWI WEWNĘTRZNYCH		DRZWI WEWNĘTRZNE ALUMINIOWE W PRZESKLENIU		DRZWI WESCIOWE DO BUDYNKU		DRZWI STALOWE	
W/G KATALOGU		B-2-3/PR-5/84										B-2-3/PR-5/84							
SYMBOL		D8-C	D9-C	D10w	D11w	Dw1p	Dw1l	Dw2	Dz-1	Dz-2	Dp.poż								
SCHEMAT																			
WYMIARY W ŚWIETLE MURU	So	910	910	910	1010	1510	1510	3400	1010	2600	1110								
	Ho	2055	2055	2055	2055	2055	2055	2600	2055	2900	2055								
WYMIARY W ŚWIETLE OŚCIEŻNICY	S	800	800	800	900	1400	1400	794 (800)	900		1000								
	H	2000	2000	2000	2000	2000	2000	794 (800)	2000		2000								
RODZAJ SKRZYDŁA		L	P	L	P	L	P	L	P	L	P								
PIWNICE																			
PARTER		1	7	7		2													
PODDASZE		2	3	3	3	2	6	2	1		1								
OGÓŁEM		2	4	10	10	4	4	6	2	1	1	26	8	8	8				
UWAGI:		* dysgrajda z oknem podawcz.																	



NAZWA WYROBU		OKNA PŁASTIKOWE Z SZYBAMI TERMIZOLACYJNYMI 1,1w/m ² K												OKNO DACHOWE "VELUX"	
W/G KATALOGU															
SYMBOL		01	01a	02	03	04	05	06	07	08	09	010*	011*	012*	GYT-103
SCHEMAT															
WYMIARY ZESTAWCZE	9x18	12x18	15x18	12x20,5	15x20,5	18x20,5	23,6x25	33,8x25	45,5x16	45,5x30,1	23,6x29,8	23,6x67	45,5x63,6		
	WYMIARY W ŚWIETLE OŚCIEŻNICY	750	1050	1350	1050	1350	1650								
ZEWNĘTRZNE WYMIARY OŚCIEŻNICY	880	1180	1480	1180	1480	1780									540
	1755	1755	1755	2005	2005	2005									830
PIWNICE															
PARTER															
PODDASZE		2	1	34											1
OGÓŁEM		2	1	34	6	1	2	2	2	1	1	1	1	1	1
UWAGI:		indywidualne zastosować rozszczelnienia i nawiewniki													

Przed złożeniem zamówienia sprawdzić wymiary z natury (na budowie).

"DOM-BUD" Suwałki				BRANŻA: ARCHITEKTURA	
TEMAT:	Rehabilitacja i nadbudowa Szkoły Podstawowej z zagospodarowaniem terenu w Wyszyne	STADIUM:	PR	NR RYS.:	15
OBIEKT:	Budynek Szkoły Podstawowej	RYSUJEK:	Wykaz stianki budowlanej		
ADRES:	Wyszyňa, gm. Stara Biała, dz. nr 2	IMIE I NAZWISKO	NR UPR.	DATA	PODPIS
PROJEKTANT:	arch. Andrzej Horodeński	BR-3/83	22.12.2008		
OPRACOWANIE:	arch. Małgorzata Hoščo		22.12.2008		
SPRAWDZAJĄCY:	arch. Bogdan Cichońdowicz	BH-107/01	22.12.2008		
INWESTOR:	GMINA STARA BIAŁA, ul. Biała 68, 09-411 Biała				

INFORMACJA O BEZPIECZEŃSTWIE I OCHRONIE ZDROWIA PRZY REALIZACJI ROZBUDOWY ISTNIEJĄCEGO BUDYNKU SZKOŁY W WYSZYNI

1. Zakres robót

- wykopy
- ławy fundamentowe
- ściany piwnic
- obsypanie ścian piwnic
- ściany konstrukcyjne nadziemia (zewnętrzne i wewnętrzne)
- stropy kondygnacji nadziemnych
- ściany osłonowe
- więźba dachowa drewniana
- dach
- słupy , wieńce i podciagi
- schody wewnętrzne
- pokrycie dachowe
- izolacje termiczne , przeciwwilgociowe
- ścianki działowe
- stolarka wewnętrzna i zewnętrzna
- instalacje wewnętrzne
- elementy wykończeniowe wewnętrzne : izolacje , podłóża i posadzki , tynki wewnętrzne , malowanie,
- schody zewnętrzne, pochylnie , elewacje

2. Wykaz istniejących obiektów budowlanych

- sieci zewnętrzne
- budynek szkoły

3. Elementy zagospodarowania działki i terenu mogące stwarzać zagrożenie ludziom

- wykonywanie wykopów pod ławy fundamentowe ,
- załadunek i rozładunek
- roboty montażowe budynku
- roboty w pasie drogowym
- używanie rozgrzanej masy bitumicznej do izolacji
- roboty na wysokości
- prace zewnętrzne w trudnych warunkach pogodowych (wiatr , ulewa , temp. poniżej - 10° C
- roboty przy instalacjach elektrycznych
- wykopy , obsypywanie i plantowanie sprzętem mechanicznym
- składowanie materiałów i prefabrykatów

4. Wskazania dotyczące przewidywanych zagrożeń występujących podczas wykonywania robót budowlanych

- możliwość zasypania , możliwość uderzenia pracownika bryłą ziemi lub kamieniem
- możliwość uderzenia lub przygniecenia ciężkim elementem
- wpadnięcie do wykopu
- wypadki drogowe
- poparzenie gorącym lepiszczem asfaltowym
- najechanie sprzętem budowlanym
- upadki z rusztowania
- odmrożenia
- porażenia prądem
- przygniecenie
- najechanie sprzętem mechanicznym

5. Wskazanie sposobu prowadzenia instruktażu pracowników przed przystąpieniem do robót szczególnie niebezpiecznych

- wszystkie dzieci należy pouczyć o zachowaniu szczególnego bezpieczeństwa w strefie realizacji robót budowlanych
- wszystkich robotników pracujących na budowie przeszkolić w zakresie wykonywanej przez nich pracy
- wszystkie prace wykonywać pod osoby uprawnionej w zakresie poszczególnych robót
- przed przystąpieniem do robót wydzielić strefy zagrożenia w zależności od rejonu , czasu ich występowania i rodzaju użytego sprzętu
- do oznakowania stref stosować taśmy , tablice ostrzegawcze i informację

6. Wskazanie środków technicznych i organizacyjnych zapobiegających niebezpieczeństwom wynikającym z wykonywania robót budowlanych w strefach szczególnego zagrożenia zdrowia lub ich sąsiedztwie , w tym zapewniających bezpieczną i sprawną komunikację umożliwiającą szybką ewakuację na wypadek pożaru , awarii i innych zagrożeń .

- w trakcie wykonywania prac budowlanych , szczególnie tych o podwyższonym stopniu zagrożenia , należy zapewnić bezpieczną i sprawną komunikację umożliwiającą szybką ewakuację ze strefy zagrożenia
- zapewnić bezpieczeństwo przy komunikacji pionowej i dojścia do stanowiska pracy
- zapewnić stabilność i odpowiednią wytrzymałość rusztowań
- przed rozpoczęciem użytkowania rusztowania należy dokonać odbioru technicznego w trybie odrębnych przepisów
- zapewnić stosowanie przez pracowników hełmów ochronnych
- zapewnić stosowanie przez pracowników sprzętu chroniącego przed upadkiem z wysokości jak : szelki bezpieczeństwa mocowane liną do stałych elementów konstrukcji , szelki bezpieczeństwa z pasem biodrowym
- w miejscu ogólnie dostępnym należy umieścić apteczkę ze środkami pierwszej pomocy
- materiały budowlane należy przechowywać w miejscach nie kolidujących z wykonywaniem prac budowlanych
- materiały z zakresu chemii budowlanej należy przechowywać zgodnie z instrukcją

- producenta
- materiały niebezpieczne, jak gazy techniczne, przechowywać w pomieszczeniach chronionych i dozorowanych
- dokumentację techniczną i inne dokumenty (dziennik budowy, certyfikaty urządzeń technicznych) należy przechowywać w pomieszczeniach technicznych, chroniąc je przed zniszczeniem.
- **Bezwzględnie zastosować się do Rozporządzenia Ministra i Przemysłu Materiałów Budowlanych z dnia 28 marca 1972 r w sprawie bezpieczeństwa i higieny pracy przy wykonywaniu robót budowlano – montażowych i rozbiórkowych z późn. zmianami a także do Rozporządzenia Ministra Pracy i Polityki Socjalnej z dn. 26 września 1997 r w sprawie ogólnych przepisów bezpieczeństwa i higieny pracy.**

Uwaga:

Niniejszą informację sporządzono zgodnie z Rozporządzeniem Ministra Infrastruktury z dnia 23 czerwca 2003 r w sprawie informacji dotyczącej bezpieczeństwa i ochrony zdrowia

Wszystkie roboty należy wykonywać zgodnie z Warunkami technicznymi wykonania i odbioru robót

mgr inż. arch. ANDRZEJ HORODEŃSKI
Uprawniony projektant
w specj. architektonicznej
Upr. Nr 24-3/83

