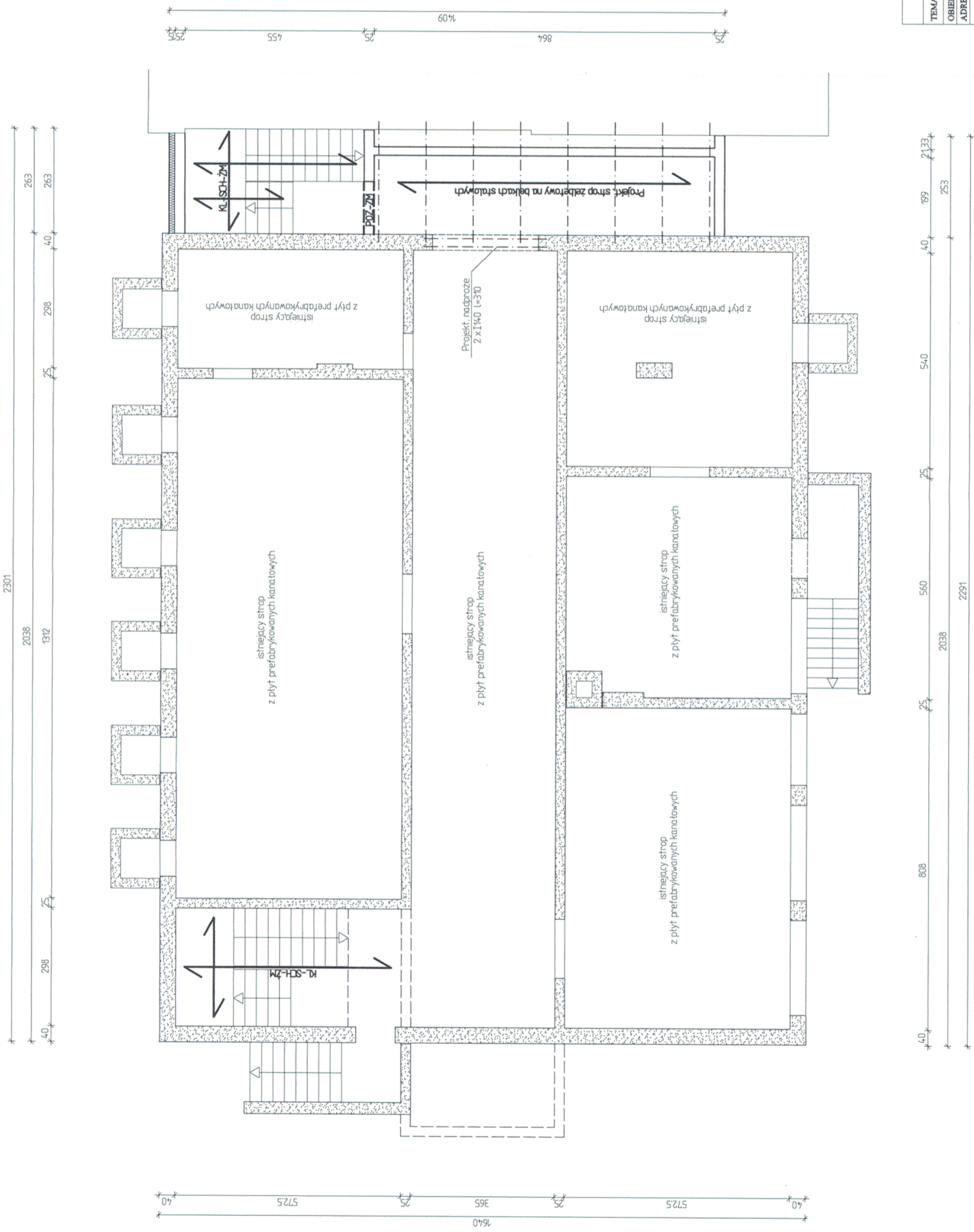
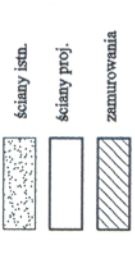
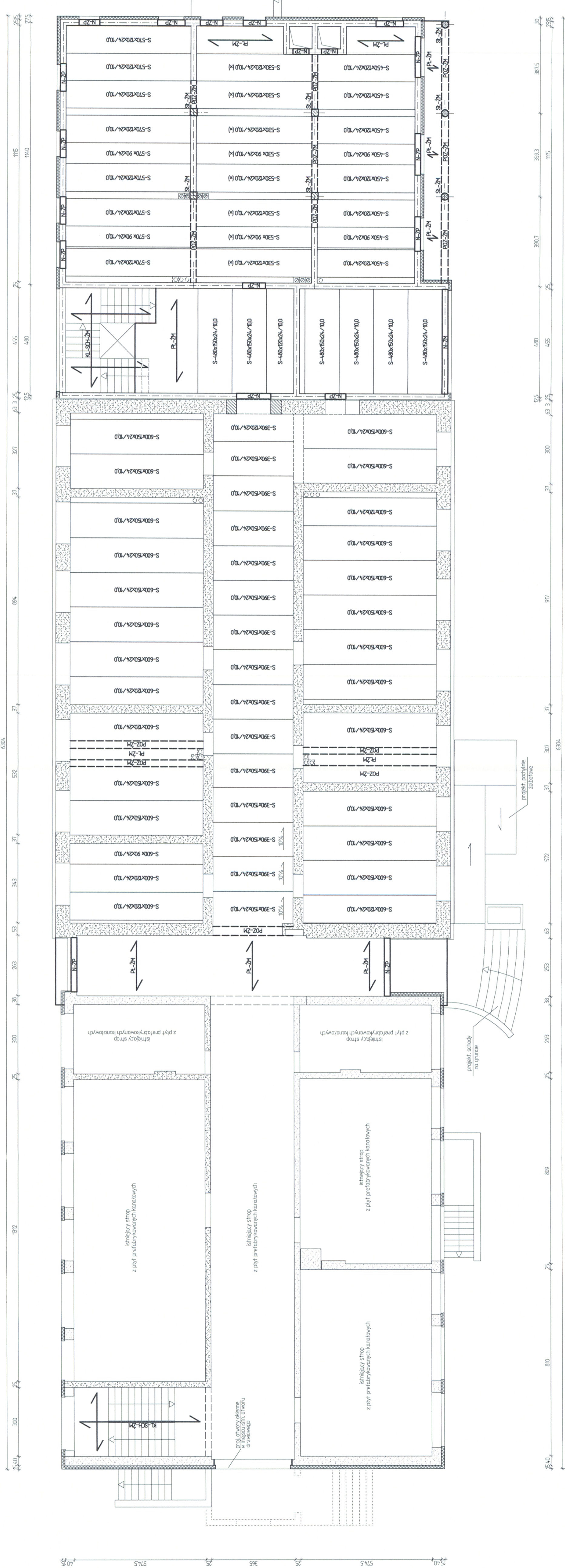


"DOM-BUD" SUWEKI		BRANŻA: KONSTRUKCJA
TEMAT: Rozbudowa i nadbudowa Szkoły Podstawowej	STADIUM: PB	NR RYS.: K-1
OBIEKT: Budynek Szkoły Podstawowej	SKALA: 1:100	
ADRES: Wyszowa, gm. Szum Biała, dz. nr 2	RYSUJĄCY: Tomasz Fundamentów	
	IMIE I NAZWISKO	NR UPR. DATA PODPIS
PROJEKTANT: inż. Artur Potocki	PROJEKTOWAŁ: 02.2009.	
OPRACOWANIE: inż. Marcin Białowski	OPRACOWAŁ: 02.2009.	
INWESTOR: GMINA STARA BIALA, ul. Biała 68, 09-411 Biała		

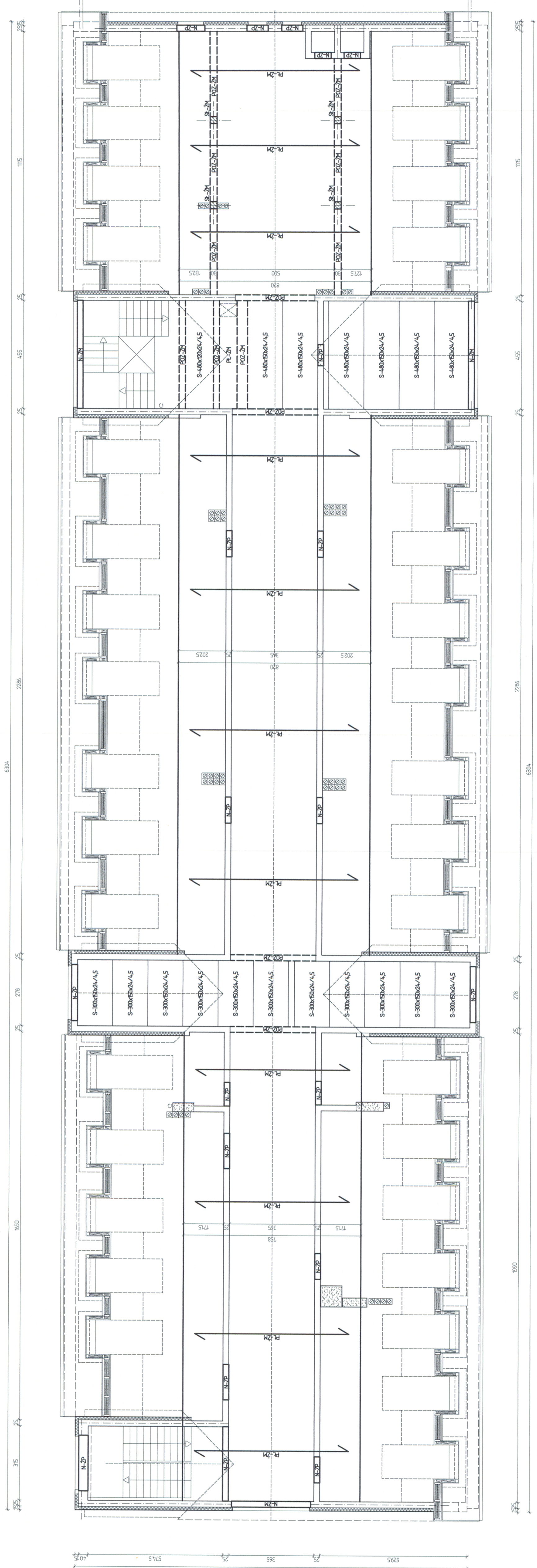


"DOM-BUD" Suwaki		BRANŻA: KONSTRUKCJA
TEMAT: Rozbudowa i nadbudowa Szkoły Podstawowej	STADIUM: PB NR RYS.: K-2	SKALA: 1:100
OBIEKT: Budynek Szkoły Podstawowej	RYSUNEK: Schemat konstrukcji	
ADRES: Wyszczyzna, gm. Stara Biała, dz. nr 2	IMIE I NAZWISKO	NR UPR. DATA
PROJEKTANT: inż. Artur Potocki	POZ-ZM	05.2009 r.
OPRACOWANIE: mgr inż. Paweł Sawicki	KL-SCH-ZM	05.2009 r.
SPRAWDZAJĄCY: inż. Marian Balanowski		05.2009 r.
INWESTOR: GMINA STARA BIAŁA, ul. Biała 68, 09-411 Biała		



- OZNACZENIA:**
- N-ZM - nadproża monolityczne żelbetowe
 - N-ZP - nadproża prefabrykowane żelbetowe
 - POZ-ZM - belki (podłogi) monolityczne żelbetowe
 - PK-ZM - płyty strapowe monolityczne żelbetowe
 - SK-ZM - stopy monolityczne żelbetowe
 - KL-SCH-ZM - klatki schodowe monolityczne żelbetowe
 - PL-ZM - płyty strapowe prefabrykowane
 - S-480x5024/10,0 - z oznaczeniem rozpiętości w osiach podpór i dopuszczalnego obciążenia zewnętrznego

"DOM-BUD" Suwałki		BRANŻA: KONSTRUKCJA
TEMAT: Remontowa i nadbudowa Szkoły Podstawowej	STADIUM: PB NR KRS:	SKALA: 1:100 K-3
OBIEKT: Budynek Szkoły Podstawowej	KYSLUNEK: Schemat konstrukcji	
ADRES: Wyszym, gm. Szam Białe, dz. nr 2	IMIĘ I NAZWISKO	NR UPŁ. DATA PODPIS
PROJEKTANT: Inż. Artur Potocki	nr uprawniający	08.08.04.
OPRACOWUJĄCY: Inż. Jacek Paswał Szwedki	nr uprawniający	08.08.04.
SPRAWOZDAJĄCY: Inż. Marcin Babinowski	nr uprawniający	08.08.04.
INWESTOR: GMINA STARA BIALA, ul. Biłła 68, 09-411 Biłła		



- OPIS MATERIAŁÓW:**
- nadproża monolityczne żelbetowe
 - nadproża prefabrykowane żelbetowe
 - belki podłogowe monolityczne żelbetowe
 - płyty słupowe monolityczne żelbetowe
 - słupy monolityczne żelbetowe
 - płyty słupowe prefabrykowane
 - z oznaczeniem rozpiętości w osiach podłóg, dopuszczalnego obciążenia zewnętrzznego

"DOM-BUD" Suwałki		BRANŻA: KONSTRUKCJA
TEMAT: Rozbudowa i nadbudowa Szkoły Podstawowej	STADIUM: PB (NR RYS.: K-4)	SKALA: 1:100
OBIEKT: Budynek Szkoły Podstawowej	RYSUNEK: Schemat konstrukcji	
ADRES: Wysocza, gm. Stara Biała, dz. nr 2	IMIĘ I NAZWISKO: NR UPŁR. DATA	PODPIS
PROJEKTANT: inż. Artur Potocki	62389-1	62389-1
OPRACOWANIE: inż. Józef Powałski	62389-1	62389-1
SPRAWDZAJĄCY: inż. Marcin Białomysł	62389-1	62389-1
INWESTOR: GMINA STARA BIAŁA, ul. Piłsudskiego 69-411 Białka		