

PROJEKTOWANIE, NADZÓR SIECI I INSTALACJI SANITARNYCH
INŻ. ELŻBIETA BOGUCKA
UL. WYSZOGRODZKA 61 C, 09 - 410 PŁOCK
TEL. 024 - 264 - 02 - 28 , 0 - 601 - 983 - 445

6
STAROSTWO POWIATOWE w PŁOCKU
Wydział Architektury
i Budownictwa
Płock, ul. Bielska 59
Załącznik do zgłoszenia
z dnia 23.06.2009r.
Nr AB.11.7352-850/09

PRZYJĘTO BEZ SPRZECIWU
zgodnie z art. 30 ust. 5 ustawy z dnia
07.07.1994r. Prawo budowlane
(Dz. U. Nr 156 poz. 1118 z 2006r.)

Tytuł opracowania: Projektu budowlano-wykonawczego przyłącza wodociągowego i
kanalizacji sanitarnej do posesji na działce nr ewid. 64/70 w Maszewie Dużym, Gm Stara
Biała.

Działki nr ewid. 64/70, 64/53 m. Maszewo Duże, Gm. Stara Biała

Inwestor: Płocka Spółdzielnia Mieszkaniowa Lokatorsko – Własnościowa ul. Obrońców
Westerplatte 6a, 09 – 400 Płock

Spis treści :

1.Opis techniczny	-str. 2..4
2.Warunki techniczne Urzędu Gminy Stara Biała RGK.IG.7034-22/09 pismo z dnia 27.04.2009	-str. 5
3.Warunki techniczne Urzędu Gminy Stara Biała RGK.IG.7033-I-41/09-22/09 pismo z dnia 27.04.2009	-str. 6
4.Opinia ZUD nr ODGK -III-7442/440/2009 z dnia 20.05.2009 r	-str. 7,8
5.Plan sytuacyjno-wysokościowy w skali 1:500	-rys. nr 1
6.Profil podłużny przyłącza wodociągowego	-rys. nr 2
7.Profil podłużny przyłącza kanalizacji sanitarnej	-rys. nr 3

Opracowała:
inż. Elżbieta Bogucka
upr. 188/9

PROJEKTANT

inż. Elżbieta Bogucka
upr wyk 112/82, proj 188/9

Asystent:
mgr inż. Jacek Bogucki

Czerwiec 2009

OPIS TECHNICZNY

do projektu budowlano-wykonawczego przyłącza wodociągowego i kanalizacji sanitarnej do posesji na działce nr ewid. 64/70 w Maszewie Dużym, gmina Stara Biała.

1. Podstawa opracowania

- warunki techniczne określone przez Urząd Gminy w Starej Białej
- uzgodnienie z ZUD
- plan sytuacyjno-wysokościowy w skali 1:500

2. Rozwiązania techniczne:

2.1 Przyłącze wodociągowe

Przyłącze wodociągowe zaprojektowano z rur polietylenowych PE 40 PN 10 układanych w gotowym i suchym wykopie, na podsypce piaskowej grubości 15 cm. Rurociąg projektowany zasilony będzie w wodę z wodociągu ϕ 110 PE projektowanego w drodze działka o nr ewid. 64/53. Rury PE zastosowane do budowy powinny mieć atest odpowiedniego organu służby zdrowia o dopuszczeniu do przesyłania wody do picia. Włączenie przyłącza do rurociągu projektuje się za pomocą nawiertki przyłączeniowej i zasuwy odcinającej firmy AKWA lub AVK lub HAWLE.

Na zasuwie zamontować skrzynkę uliczną do zasuw fig. 857 W i zasuwę oznakować w terenie. Wodomierz skrzydełkowy ϕ 20 (w typowym zestawie wodomierzowym) zamontować w budynku na rurociągu na wysokości 60 cm nad posadzką. Za zestawem wodomierzowym po stronie wewnętrznej instalacji wodociągowej zamontować zawór zwrotny antyskażeniowy.

Po ułożeniu rurociągu należy przeprowadzić próbę hydrauliczną. Ciśnienie próbne nie może być niższe niż 10 KG/cm². Następnie rurociąg poddać płukaniu i dezynfekcji. Po ułożeniu rurociągu należy dokonać zasypki piaskiem warstwą do 40 cm, a następnie ułożyć nad nim taśmę ostrzegawczo-identyfikacyjną dla ochrony przed ewentualnym uszkodzeniem rurociągu lub koniecznością ustalenia jego lokalizacji.

2.2 Przyłącze kanalizacji sanitarnej

Przyłącze kanalizacji sanitarnej zaprojektowano z rur kanałowych z nieplastifikowanego polichlorku winylu PVC-U typu S o średnicy dn=200 o złączach kielichowych, łączonych na wcisk z gumowym pierścieniem uszczelniającym. Układkę rur na dnie wykopu należy przeprowadzić na podłożu całkowicie odwodnionym i z wyprofilowanym dnem na obrębie kąta 90 . Podłoże winno być wykonane z zagęszczonego piasku grubości 20 cm (bez kamieni i grud). Ułożony odcinek rury wymaga zastabilizowania przez wykonanie obsypki ochronnej z piasku sięgającej 30 cm powyżej powierzchni rury. Obsypka winna być odpowiednio zagęszczona i wolna od kamieni mogących wywierać na rurę naciski miejscowe.

Studnię rewizyjną na terenie posesji projektuje się tworzywową Firmy WAVIN przelotową o średnicy rury trzonowej 425 mm, z rur przelotowych ϕ 200, z włazem żeliwnym do rury teleskopowej 40 T.

Projektowane przyłącze kanalizacji sanitarnej należy włączyć do studzienki kanalizacyjnej w drodze - działka o nr ewid. 64/53. W miejscach przejść z rurami PVC-U przez ściany betonowe studni należy stosować szczelne przejścia tulejowe.

3. Roboty ziemne

Roboty ziemne wykonywać mechanicznie a w miejscach zbliżeń i kolizji z istniejącym uzbrojeniem ręcznie i pod nadzorem służb eksploatujących dane uzbrojenie (przed zasypaniem zgłosić do odbioru).

Wykop dla potrzeb budowy projektuje się wąskoprzestrzenny o ścianach pionowych odeskowanych obustronnie.

Rurociągi do wysokości 30 cm ponad wierzch rury zasypać warstwą ochronną z piasku z zagęszczeniem. Zasypkę wykopu powyżej warstwy ochronnej w drodze nieutwardzonej można zasypać gruntem rodzimym, warstwami z jednoczesnym zagęszczeniem i rozbiórką odeskowań i rozpór ścian wykopu. Zasypkę wykopu w drodze nieutwardzonej należy zagęścić do wskaźnika zagęszczenia min. $I_s > 0,97$.

Przy mechanicznym wykonywaniu wykopów ostatnia warstwa (0,20 m) powinna być usunięta ręcznie. W przypadku natrafienia na warstwę torfu, należy ją wybrać aż do gruntu stałego, a przestrzeń do poziomu projektowanego dna wykopu zasypać piaskiem.

Należy przewidzieć przykrycia wykopów pomostami tam gdzie będzie to konieczne - przy wejściach do posesji, dla przejścia pieszych. Wykop powinien być zabezpieczony barierką o wysokości 1,2 m, a w nocy oświetlony.

W przypadku występowania wód gruntowych na głębokości posadowienia rurociągów nastąpi konieczność odwodnienia wykopów pompami spalinowymi.

Niezbędne jest wtedy obniżenie poziomu zwierciadła wody w wykopie o co najmniej 50 cm poniżej dna wykopu. Ponadto wykop powinien być zabezpieczony przed dopływem wód deszczowych.

Prace prowadzić zgodnie z ogólnymi warunkami bezpieczeństwa i higieny pracy obowiązującymi przy robotach ziemnych i obsłudze sprzętu mechanicznego.

Zasypanie wykopów należy wykonać po przeprowadzonej próbie na szczelność przewodów.

4. Zabezpieczenie ruchu

Miejsce wykonywania robót ziemnych i montażowych należy zabezpieczyć zgodnie z obowiązującymi przepisami poprzez odpowiednie oznakowanie, ustawienie barier i oświetlenie w nocy.

5. Podłączenie do istniejącej sieci

Roboty przy wykonywaniu podłączenia do istniejącej sieci należy prowadzić pod nadzorem jej właściciela.

Podłączenie wybudowanego wodociągu należy wykonać po uzyskaniu pozytywnej próby szczelności.

Przed przystąpieniem do robót należy powiadomić właściciela sieci wodociągowej oraz przygotować odpowiednie materiały i sprzęt tak, aby czas wyłączenia wodociągu był jak najkrótszy.

6. Obszar oddziaływania inwestycji

Obszar oddziaływania inwestycji zamyka się w obrębie działek 64/70 i 64/53 w m. Maszewo Duże, Gm Stara Biała.

7. Warunki odbioru robót

Roboty montażowe w czasie ich wykonywania podlegają kontroli inspektorskiej. W trakcie wykonywania robót dokonywane są odbiory częściowe tzw. robót zanikowych. Do odbioru końcowego należy przestawić: inwentaryzację geodezyjną, protokoły robót zanikowych, dokumentację powykonawczą.

UWAGA:

Roboty budowlano-montażowe prowadzić zgodnie z:

1. Warunkami technicznymi wykonania i odbioru robót budowlano-montażowych cz. II. Instalacje sanitarne i przemysłowe.
2. Warunkami technicznymi wykonania i odbioru rurociągów z tworzyw sztucznych. Warszawa 1994 r.
3. Warunkami technicznymi wykonania i odbioru sieci wodociągowych- zeszyt 3 Wymagania techniczne COBRI INSTAL,
4. Instrukcjami producentów i przepisami ze szczególnym uwzględnieniem przepisów BHP.

PROJEKTANT

inż. Elżbieta Bogucka
upr. wyk. 112/82, proj. 188/95

Urząd Gminy Stara Biała

Biała 68, 09-411 Biała, powiat płocki, woj. mazowieckie

tel.: (024) 366-87-10, fax: (024) 365-61-65, e-mail: gmina@starabiala.pl, www.starabiala.pl

Biała, dn. 2009-04-27

RGK.IG.7034 -22/09

W odpowiedzi na Pana wniosek poniżej podaję:

Warunki techniczne

projektowania przyłączy kanalizacyjnych do działek nr 64/58, 64/61, 64/64, 64/65, 64/67, 64/70, 64/62, 64/66, 64/69, 64/71, 64/72 w **Maszewie Dużym**.

1. W drodze gminnej dz. nr 64/53 znajduje się kanalizacja sanitarna \varnothing 300 natomiast w drodze dz. nr 64/68 kanalizacja sanitarna \varnothing 200.
Do studni rewizyjnych na tych kanałach można włączyć projektowane przyłącza, stosując wlot kaskadowy.
Na przyłącza należy stosować rury kanalizacyjne \varnothing 200 i zakończyć je studnią typ TEGRA - WAWIN 425 na działce zlokalizowaną w odległości 1,5 m od granicy.
2. Warunki techniczne ważne są do dnia **27.04.2011 r.**

WÓJT
Mieczysław Wawrzyński

ZA ZGODNOŚĆ
Z ORYGINAŁEM

PROJEKTANT

inż. Elżbieta Bogdan
upr. wyk. 112/82, proj.

Otrzymują:

1. adresat
2. a.a

Sprawę prowadzi: A. Korycki, tel. (024) 366-87-25

Urząd Gminy Stara Biała

Biała 68, 09-411 Biała, powiat płocki, woj. mazowieckie

tel.: (024) 366-87-10, fax: (024) 365-61-65, e-mail: gmina@starabiala.pl, www.starabiala.pl

Biała, dn. 2009-04-27

RGK.IG.7033-1 –41/09

W odpowiedzi na Pana wniosek poniżej podaję:

Warunki techniczne

projektowania sieci wodociągowej dla zaopatrzenia w wodę działek 64/58, 64/61, 64/64, 64/65, 64/67, 64/70 w Maszewie Dużym.

1. W drodze gminnej dz. nr 64/68 znajduje się wodociąg PCW-160 od którego należy projektować odgałęzienie w drogę 64/13, 65/46, 64/53.
Wodociąg należy projektować z rur PE-110/PN-10 i zakończyć na wysokości działki nr 64/49 hydrantem p.poż. Ø 80.
Włączenie w rurociąg PCW-160 poprzez wbudowanie trójnika z zasuwą HAWLE.
Dla potrzeb przyszłej rozbudowy sieci na wysokości drogi 65/3 i 64/24 pozostawić trójniki kołnierzone Ø 100.
2. W przypadku projektowania przyłączy wodociągowych do działek nr 64/62, 64/66, 64/69, 64/71, 64/72, należy włączyć je w rurociąg PCW-160 w drodze 64/8, natomiast pozostałe w projektowany wodociąg PE-110.
Włączenie przyłącza w wodociąg za pomocą nawiertaki z odcięciem przyłącza zasuwą AKWA, AVK, HAWLE.
Na przyłączy należy stosować przewód PE-40/Pn-10 i zakończyć typowym zestawem wodomierzowym Ø 20 w budynku
3. Warunki techniczne ważne są do dnia 27. 04. 2011 r.

WÓJ
Sławomir Wawrzyniak

ZA ZGODNOŚĆ
Z ORYGINAŁEM
PROJEKTANT

inż. Elżbieta Popiel
upr. wyk. 112/82

Otrzymują:

- 1 adresat
2. a.a

Sprawę prowadzi: A. Korycki, tel. (024) 366-87-25

Konto bankowe: BS Stara Biała 37 9038 0004 0000 0013 2000 0010

NIP 774-22-93-426 • REGON 000550568

STAROSTA PŁOCKI
09-400 Płock
ul. Bielska 59

Nr sprawy ODGK-III-7442/440/2009

Płock, dnia 20.05.2009 roku

O P I N I A N R O D G K - I I I - 7 4 4 2 / 4 4 0 / 2 0 0 9

koordynacji usytuowania projektu

Przedmiot uzgodnienia: **sieć wodociągowa z przyłączami i sieć
kanalizacji sanitarnej z przyłączami**

wnioskodawca:

inwestor: **Płocka Spółdzielnia Mieszkaniowa**

wniosek z dnia: **19.05.2009 r** znak: ---

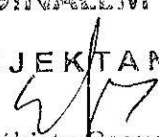
data wpływu wniosku: **19.05.2009 r**

Na podstawie art. 27 ust 2 pkt. 1 ustawy z dnia 17.05.1989r. Prawo Geodezyjne i Kartograficzne (tj. Dz. U Nr 240 poz. 2027 z 2005r. z późniejszymi zmianami), §11 pkt. 1 Rozporządzenia Ministra Rozwoju Regionalnego i Budownictwa z dnia 05.04.2001 roku w sprawie geodezyjnej ewidencji sieci uzbrojenia terenu oraz zespołów uzgadniania dokumentacji projektowej (tj. Dz. U. Nr 38 poz. 455)

**dokonyję pozytywnej koordynacji usytuowania projektu
położonego w obrębie ewidencyjnym Maszewo Duże gmina
Stara Biała**

**ZA ZGODNOŚĆ
Z ORYGINAŁEM**

PROJEKTANT :


inż. Elżbieta Bożurka
upr. wyk. 112/82, proj 188/95

Uwagi i zalecenia:

1. Przypomina się wykonawcy o obowiązku ochrony punktów osnowy geodezyjnej art.15 i 48 ustawy z dnia 17.05.1989 roku Prawo geodezyjne i kartograficzne (tj. Dz. U. Nr 240 z 2005 r. poz. 2027 z późniejszymi zmianami).
2. Przypomina się inwestorowi, że sieć uzbrojenia terenu podlega inwentaryzacji i ewidencji. Po zrealizowaniu projektu przeprowadza się inwentaryzację art. 27 ustawy z dnia 17.05.1989 roku Prawo geodezyjne i kartograficzne (tj. Dz. U. Nr 240 z 2005 r. poz. 2027 z późniejszymi zmianami) oraz & 14 pkt.1 Rozporządzenia Ministra Rozwoju Regionalnego i Budownictwa z dnia 05.04.2001 roku w sprawie geodezyjnej ewidencji sieci uzbrojenia terenu oraz zespołów uzgadniania dokumentacji projektowej (tj. Dz. U. Nr 38 poz. 455).
3. W przypadku konieczności wycinki drzew uzyskać zgodę właściwych służb.
4. Uzyskać warunki techniczne na sposób zabezpieczenia istniejącej sieci gazowej w miejscach zbliżeń i skrzyżowań w MOSD-RDG Płock ul. Łukasiewicza 19.
5. Uzyskać warunki techniczne na sposób zabezpieczenia istniejącej sieci telefonicznej w miejscach zbliżeń i skrzyżowań w Petrotel Płock ul. Chemików 7.
6. Uzgodnienie zachowuje ważność przez okres 3 lat od dnia wydania opinii w sprawie uzgodnienia usytuowania projektowanych sieci uzbrojenia terenu - zgodnie z § 13 pkt 1 Rozporządzenia Ministra Rozwoju Regionalnego i Budownictwa z dnia 05.04.2001 roku w sprawie geodezyjnej ewidencji sieci uzbrojenia terenu oraz zespołów uzgadniania dokumentacji projektowej (tj. Dz. U. Nr 38 poz. 455).
7. Uzgodnienie traci ważność w przypadku, gdy inwestor albo organy administracji architektoniczno budowlanej lub nadzoru budowlanego powiadomią zespół o utracie ważności, zmianie lub uchyleniu decyzji o warunkach zabudowy i zagospodarowania terenu, zatwierdzeniu projektu budowlanego oraz pozwoleniu na budowę - zgodnie z § 13 pkt 2 w/w rozporządzenia.

z up. STAROSTY
 inż. Leszek Majewski
 PRZEWODNICZĄCY
 ZESPOŁU UZGADNIANIA
 DOKUMENTACJI PROJEKTOWEJ

ZA ZGODNOŚĆ
 Z ORYGINAŁEM

PROJEKTANT

inż. Elżbieta Bogucka
 r. wyk. 112/82, prbj 188/95

USŁUGI GEODEZYJNE
Jakub Opala
 ul. Grodzka 6
 09-402 Płock, Reg. 610195431
 NIP 774-115-99-67 tel. 262-78-40

MAPA DO CELÓW PROJEKTOWYCH

Skala 1: 1000 frag. ark 251.444.183

MASZEWO DUŻE gm. Stara Biała

LEGENDA:

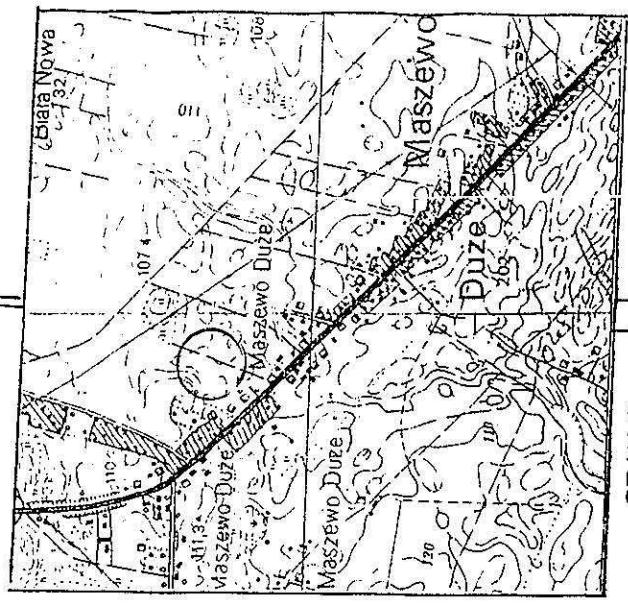
- Projektowane budynki mieszkalne
- Projektowana sieć wodociągowa
- Projektowane przyłącze wodociągowe
- Projektowane przyłącze kanalizacji sanitarnej

Projektant: inż. E. Bogucka
 upr. Nr 188/95

inż. Elżbieta Bogucka
 upr. wyk. 142/82, proj. 188/95

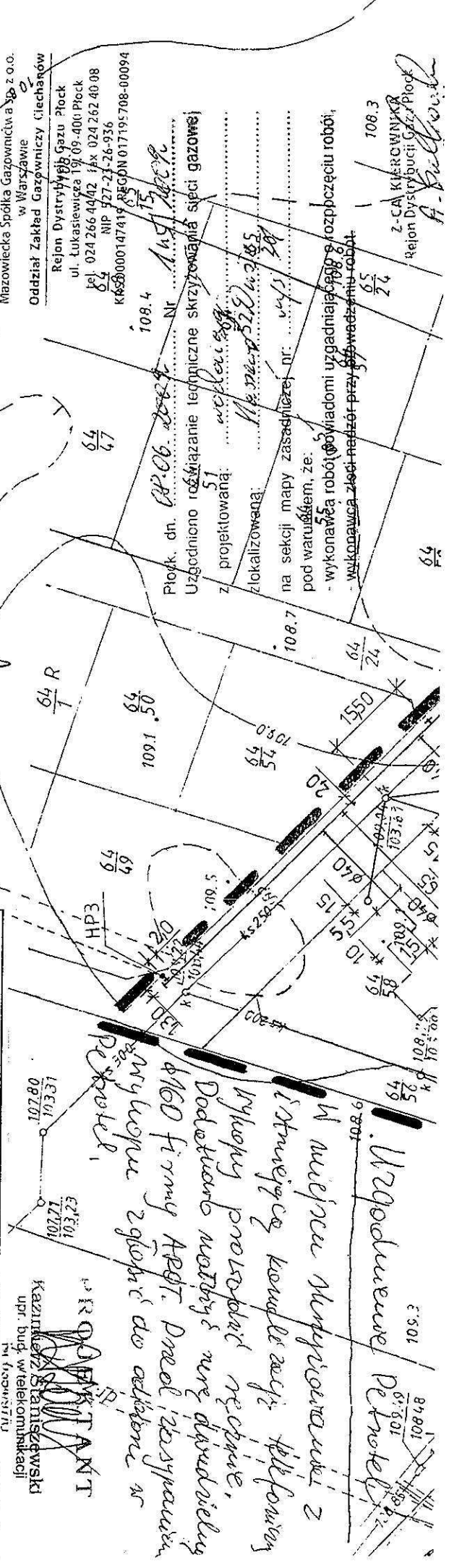
Geodeta Uprawniony
Jakub Opala
 Nr upr. MGR (B) 2554
 09-402 Płock, ul. Grodzka 6

PRZECIOWNAWCA DO SPRAW ZABEZPIECZEN PRZECIWPÓŻAROWYCH
 inż. dypl. w st. sp. inż. Henryk Baranowski
 Kuchnia 04062009
 Zgodnie z projektem wytycznymi
 ochronnymi przeciwpożarowymi
 szkieletu z wyjątkami
 108.9
Opala



SZKIC SKALA 1: 25000
ORIENTACJI

Mazowiecka Spółka Gazownictwa S.A. z o.o.
 w Warszawie
 Oddział Zakład Gazowniczy Cieccharów
 Rejon Dystryktu Gazu Płock
 ul. Łukasiewicza 191 09-400 Płock
 tel. 024 266 4042 fax 024 262 40 08
 NIP 527-24-26-936
 KRS 0000147419 REGON 017195708-00094



Z-CM KIEROWNIK
 Rejon Dystryktu Gazu Płock
A. K...

**ZAZGODNIŁOŚĆ
Z ORYGINAŁEM**

PROJEKT

inż. Elżbieta Bogucka
UPR. WYK. 412/82

STAROSTWA PŁOCKI
Ośrodek Informacyjny, Biuro Administracyjne
ul. Staszyców, Płock, Poczta
09-400 Płock, tel. 262-31-04
fax 262-31-04
e-mail: p.plock@poczta.onet.pl

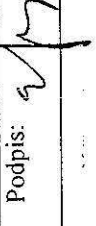
07-04-09
2648-80109

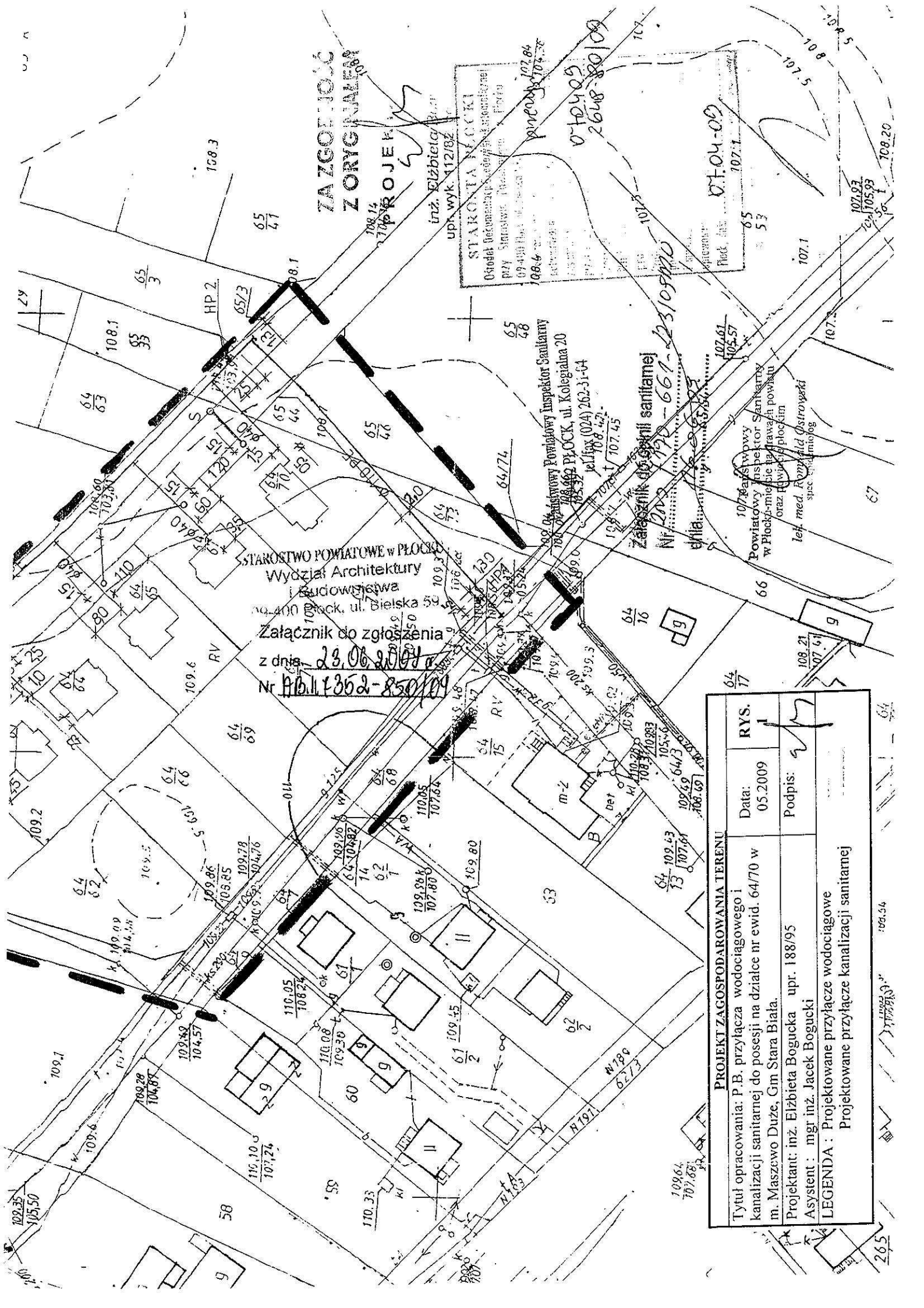
07-04-09
107.1
65
53

STAROSTWO POWIATOWE W PŁOCKU
Wydział Architektury
i Budownictwa
ul. Bielska 59, Płock
Załącznik do zgłoszenia
z dnia 23.06.2009 r.
Nr AB.11.1352-850/09

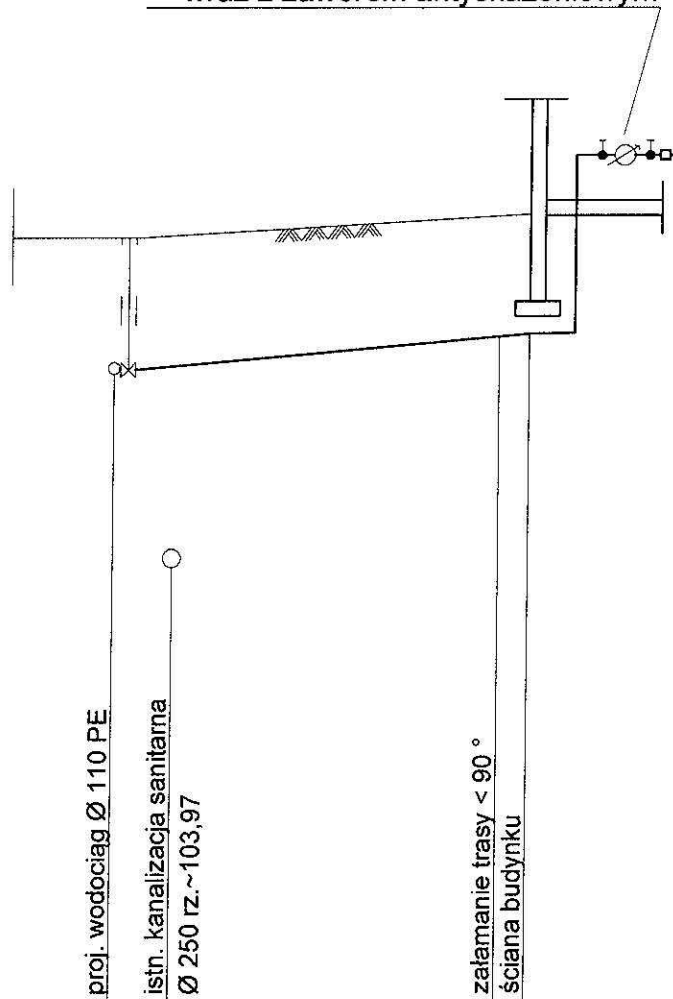
Załącznik do zgłoszenia
sanitarnej
Nr 2009-198-661-23109MD

107 Państwowy Powiatowy Inspektor Sanitarny
w Płocku - miejsce stałych stażów powiatu
oraz powiatowy punkt
leż. med. Romuald Ostrowski
spec. epidemiolog

PROJEKT ZAGOSPODAROWANIA TERENU	
Tytuł opracowania: P.B. przyłącza wodociągowego i kanalizacji sanitarnej do posesji na działce nr ewid. 64/70 w m. Maszewo Duże, Gm Stara Biała.	RYS.
Projektant: inż. Elżbieta Bogucka upr. 188/95	Data: 05.2009
Asystent: mgr inż. Jacek Bogucki	Podpis: 
LEGENDA : Projektowane przyłącze wodociągowe Projektowane przyłącze kanalizacji sanitarnej	



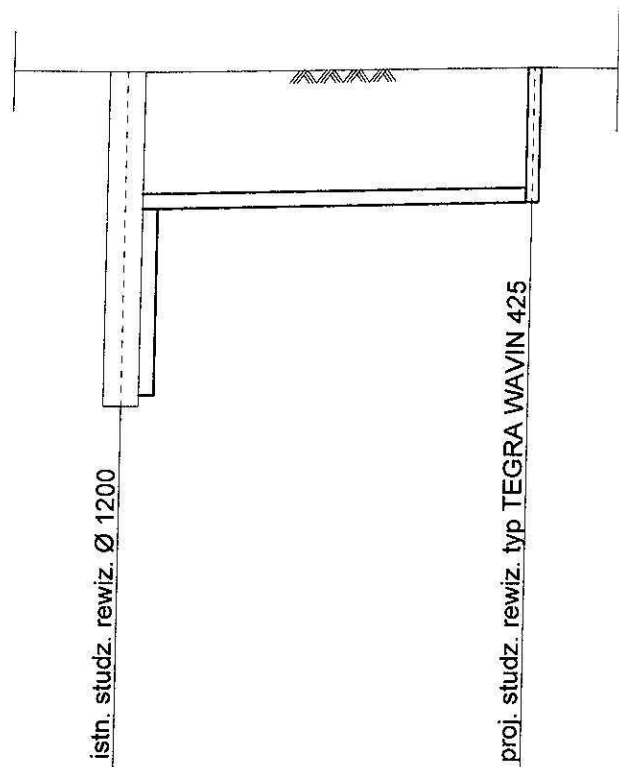
wodomierz Ø 20
 w zestawie typu kompakt
 wraz z zaworem antyskażeniowym



P.P. 98,00 m n.p.m.

Rzędna terenu	108,38		108,70
Rzędna osi rurociągu	106,64		107,10
Spadek		1,6 %	
Material			Ø 40 PE
Zagłębienie	1,74		1,60
Odległości	0,00	4,00	26,00 28,00

Temat	PBW przyłącza wodociagowego i kanalizacji sanitarnej do posesji na działce nr ewid. 64/70 w m. Maszewo Duże, Gm. Stara Biała		
Rysunek	Profil podłużny przyłącza wodociagowego	DATA 05.2009	SKALA 1:100/500
Opracowała	inż. Elżbieta Bogucka upr. 188/95	ASYSTENT mgr inż. Jacek Bogucki	NR RYSUNKU
Podpis			2



Rzędna terenu	108,41	108,55
Rzędna dna kanału	103,94 106,58	106,75
Spadek	1,5 %	
Materiał	Ø200PVCtypS	
Zagłębienie	4,47 1,83	1,80
Odległości	0,00	11,00

S

Temat	PBW przyłącza wodociągowego i kanalizacji sanitarnej do posesji na działce nr ewid. 64/70 w m. Maszewo Duże, Gm. Stara Biała		
Rysunek	Profil podłużny przyłącza kanalizacji sanitarnej	DATA 05.2009	SKALA 1:100/500
Opracowała	inż. Elżbieta Bogucka upr. 188/95	ASYSTENT mgr inż. Jacek Bogucki	NR RYSUNKU
Podpis			3