

PROJEKTOWANIE, NADZÓR SIECI I INSTALACJI SANITARNYCH

INŻ. ELŻBIETA BOGUCKA

UL. WYSZOGRODZKA 61 C, 09 – 410 PŁOCK

TEL. 024 – 264 – 02 – 28 , 0 – 601 – 983 – 445

Załącznik do zgłoszenia
z dnia 23.06.2009r.
Nr AB.1.1352-851/09

PRZYJĘTO BEZ SPRZECIWU
zgodnie z art. 30 ust. 5 ustawy z dnia
07.07.1994r. Prawo budowlane
(Dz. U. Nr 156 poz. 1118 z 2006r.)

Tytuł opracowania: Projektu budowlano-wykonawczego przyłącza wodociągowego i
kanalizacji sanitarnej do posesji na działce nr ewid. 64/71 w Maszewie Dużym, Gm Stara
Biała.

Działki nr ewid. 64/71, 64/68

Inwestor: Płocka Spółdzielnia Mieszkaniowa Lokatorsko – Własnościowa ul. Obrońców

Westerplatte 6a, 09 – 400 Płock

Spis treści :

- | | |
|---|------------|
| 1. Opis techniczny | -str. 2..4 |
| 2. Warunki techniczne Urzędu Gminy Stara Biała
RGK.IG.7034-22/09 pismo z dnia 27.04.2009 | -str. 5 |
| 3. Warunki techniczne Urzędu Gminy Stara Biała
RGK.IG.7033-I-41/09-22/09 pismo z dnia 27.04.2009 | -str. 6 |
| 4. Opinia ZUD nr ODGK –III-7442/440/2009
z dnia 20.05.2009 r | -str. 7,8 |
| 5. Plan sytuacyjno-wysokościowy w skali 1:500 | -rys. nr 1 |
| 6. Profil podłużny przyłącza wodociągowego | -rys. nr 2 |
| 7. Profil podłużny przyłącza kanalizacji sanitarnej | -rys. nr 3 |
| 8. Rura ochronna na skrzyżowaniu gazociągu z projektowanym
przyłączem kanalizacji sanitarnej | -rys. nr 4 |

Opracowała:
inż. Elżbieta Bogucka
upr. 188/9

PROJEKTANT

inż. Elżbieta Bogucka
upr. wyk. 112/82, proj 188/95

Asystent:
mgr inż. Jacek Bogucki

Czerwiec 2009

OPIS TECHNICZNY

do projektu budowlano-wykonawczego przyłącza wodociągowego i kanalizacji sanitarnej do posesji na działce nr ewid. 64/71 w Maszewie Dużym, gmina Stara Biała.

1. Podstawa opracowania

- warunki techniczne określone przez Urząd Gminy w Starej Białej
- uzgodnienie z ZUD
- plan sytuacyjno-wysokościowy w skali 1:500

2. Rozwiązania techniczne:

2.1 Przyłącze wodociągowe

Przyłącze wodociągowe zaprojektowano z rur polietylenowych PE 40 PN 10 układanych w gotowym i suchym wykopie, na podsypce piaskowej grubości 15 cm. Rurociąg projektowany zasilony będzie w wodę z wodociągu ϕ 160 PCV istniejącego w drodze - działka nr ewid. 64/68. Rury PE zastosowane do budowy powinny mieć atest odpowiedniego organu służby zdrowia o dopuszczeniu do przesyłania wody do picia. Włączenie przyłącza do rurociągu projektuje się za pomocą nawiertki przyłączeniowej i zasuwy odcinającej firmy AKWA lub AVK lub HAWLE.

Na zasuwie zamontować skrzynkę uliczną do zasuw fig. 857 W i zasuwę oznakować w terenie. Wodomierz skrzydełkowy ϕ 20 (w typowym zestawie wodomierzowym) zamontować w budynku na rurociągu na wysokości 60 cm nad posadzką. Za zestawem wodomierzowym po stronie wewnętrznej instalacji wodociągowej zamontować zawór zwrotny antyskażeniowy.

Po ułożeniu rurociągu należy przeprowadzić próbę hydrauliczną. Ciśnienie próbne nie może być niższe niż 10 KG/cm². Następnie rurociąg poddać płukaniu i dezynfekcji. Po ułożeniu rurociągu należy dokonać zasypki piaskiem warstwą do 40 cm, a następnie ułożyć nad nim taśmę ostrzegawczo-identyfikacyjną dla ochrony przed ewentualnym uszkodzeniem rurociągu lub koniecznością ustalenia jego lokalizacji.

2.2 Przyłącze kanalizacji sanitarnej

Przyłącze kanalizacji sanitarnej zaprojektowano z rur kanałowych z nieplastifikowanego polichlorku winylu PVC-U typu S o średnicy dn=200 o złączach kielichowych, łączonych na wcisk z gumowym pierścieniem uszczelniającym. Układkę rur na dnie wykopu należy przeprowadzić na podłożu całkowicie odwodnionym i z wyprofilowanym dnem na obrębie kąta 90 . Podłoże winno być wykonane z zagęszczonego piasku grubości 20 cm (bez kamieni i grud). Ułożony odcinek rury wymaga zastabilizowania przez wykonanie obsypki ochronnej z piasku sięgającej 30 cm powyżej powierzchni rury. Obsypka winna być odpowiednio zagęszczona i wolna od kamieni mogących wywierać na rurę naciski miejscowe.

Studnię rewizyjną na terenie posesji projektuje się tworzywową Firmy WAVIN przelotową o średnicy rury trzonowej 425 mm, z rur przelotowych ϕ 200, z włazem żeliwnym do rury teleskopowej 40 T.

Projektowane przyłącze kanalizacji sanitarnej należy włączyć do studzienki kanalizacyjnej w drodze - działka nr ewid. 64/68. W miejscach przejść z rurami PVC-U przez ściany betonowe studni należy stosować szczelne przejścia tulejowe.

W miejscu skrzyżowania projektowanego przyłącza kanalizacji sanitarnej z gazociągiem prace wykonać zgodnie z normą PN-91 M-34501. W miejscu skrzyżowania projektowanej kanalizacji z projektowanym gazociągiem winna być zachowana odległość podstawowa tj. pionowa odległość mierzona pomiędzy zewnętrzną ścianką gazociągu a górną ścianką kanału = 1.5 m. W tym przypadku odległość ta jest mniejsza od odległości podstawowej podanej wyżej, dlatego skrzyżowanie gazociągu z kanalizacją winno być wykonane z zastosowaniem rury ochronnej na projektowanej kanalizacji sanitarnej \varnothing 200 (rurę ochronną wykonać z rury \varnothing 250 PVC – końcówki rury ochronnej uszczelnić pianką poliuretanową – o długości $L= 3000$ mm + średnica istniejącego gazociągu). Prace te winny być wykonane w uzgodnieniu i pod nadzorem Rejonu Dystrybucji Gazu Płock ul. Łukasiewicza 19.

3. Roboty ziemne

Roboty ziemne wykonywać mechanicznie a w miejscach zbliżeń i kolizji z istniejącym uzbrojeniem ręcznie i pod nadzorem służb eksploatujących dane uzbrojenie (przed zasypaniem zgłosić do odbioru).

- W miejscu skrzyżowania projektowanych przyłączy z istniejącą kanalizacją telefoniczną prace ziemne prowadzić ręcznie. Dodatkowo nałożyć rurę dwudzielną \varnothing 160 Arot. Przed zasypaniem zgłosić do odbioru w Petrotel, Płock ul. Chemików 7.
- W miejscu skrzyżowania projektowanych przyłączy z istniejącym gazociągiem prace ziemne prowadzić ręcznie pod nadzorem pracownika Rejonu Dystrybucji Gazu Płock ul. Łukasiewicza – przed zasypką zgłosić do odbioru. Wykonawca robót powiadomi Rejon Dystrybucji Gazu Płock o rozpoczęciu robót oraz zleci nadzór przy prowadzeniu robót.

W miejscach skrzyżowania z istniejącym uzbrojeniem należy wyprzedzająco wykonać wykopy kontrolne i określić rzeczywisty przebieg uzbrojenia i głębokości posadowienia (z uwagi na brak na mapach rzędnych ich posadowienia).

Wykop dla potrzeb budowy projektuje się wąskoprzestrzenny o ścianach pionowych odeskowanych obustronnie.

Rurociągi do wysokości 30 cm ponad wierzch rury zasypać warstwą ochronną z piasku z zagęszczeniem. Zасыпkę wykopu powyżej warstwy ochronnej w drodze nieutwardzonej można zasypać gruntem rodzimym, warstwami z jednoczesnym zagęszczeniem i rozbiórka odeskowań i rozpór ścian wykopu. Zасыпkę wykopu w drodze nieutwardzonej należy zagęścić do wskaźnika zagęszczenia min. $I_s > 0,97$.

Przy mechanicznym wykonywaniu wykopów ostatnia warstwa (0,20 m) powinna być usunięta ręcznie. W przypadku natrafienia na warstwę torfu, należy ją wybrać aż do gruntu stałego, a przestrzeń do poziomu projektowanego dna wykopu zasypać piaskiem.

Należy przewidzieć przykrycia wykopów pomostami tam gdzie będzie to konieczne - przy wejściach do posesji, dla przejścia pieszych. Wykop powinien być zabezpieczony barierką o wysokości 1,2 m, a w nocy oświetlony.

W przypadku występowania wód gruntowych na głębokości posadowienia rurociągów nastąpi konieczność odwodnienia wykopów pompami spalinowymi.

Niezbędne jest wtedy obniżenie poziomu zwierciadła wody w wykopie o co najmniej 50 cm poniżej dna wykopu. Ponadto wykop powinien być zabezpieczony przed dopływem wód deszczowych.

Prace prowadzić zgodnie z ogólnymi warunkami bezpieczeństwa i higieny pracy obowiązującymi przy robotach ziemnych i obsłudze sprzętu mechanicznego.

Zасыпание wykopów należy wykonać po przeprowadzonej próbie na szczelność przewodów.

4. Zabezpieczenie ruchu

Miejsce wykonywania robót ziemnych i montażowych należy zabezpieczyć zgodnie z obowiązującymi przepisami poprzez odpowiednie oznakowanie, ustawienie barier i oświetlenie w nocy.

5. Podłączenie do istniejącej sieci

Roboty przy wykonywaniu podłączenia do istniejącej sieci należy prowadzić pod nadzorem jej właściciela.

Podłączenie wybudowanego wodociągu należy wykonać po uzyskaniu pozytywnej próby szczelności.

Przed przystąpieniem do robót należy powiadomić właściciela sieci wodociągowej oraz przygotować odpowiednie materiały i sprzęt tak, aby czas wyłączenia wodociągu był jak najkrótszy.

6. Obszar oddziaływania inwestycji

Obszar oddziaływania inwestycji zamyka się w obrębie działek 64/71 i 64/68 w m. Maszewo Duże, Gm Stara Biała.

7. Warunki odbioru robót

Roboty montażowe w czasie ich wykonywania podlegają kontroli inspektorskiej. W trakcie wykonywania robót dokonywane są odbiory częściowe tzw. robót zanikowych. Do odbioru końcowego należy przestawić: inwentaryzację geodezyjną, protokoły robót zanikowych, dokumentację powykonawczą.

UWAGA:

Roboty budowlano-montażowe prowadzić zgodnie z:

1. Warunkami technicznymi wykonania i odbioru robót budowlano-montażowych cz. II. Instalacje sanitarne i przemysłowe.
2. Warunkami technicznymi wykonania i odbioru rurociągów z tworzyw sztucznych. Warszawa 1994 r.
3. Warunkami techniczne wykonania i odbioru sieci wodociągowych- zeszyt 3 Wymagania techniczne COBRI INSTAL,
4. Instrukcjami producentów i przepisami ze szczególnym uwzględnieniem przepisów BHP.

PROJEKTANT

inż. Elżbieta Bogucka
dop. wyk. 11.12.12 p.10j 188/95

Urząd Gminy Stara Biała

Biała 68, 09-411 Biała, powiat płocki, woj. mazowieckie

tel.: (024) 366-87-10, fax: (024) 365-61-65, e-mail: gmina@starabiala.pl, www.starabiala.pl

Biała, dn. 2009-04-27

RGK.IG.7034 –22/09

W odpowiedzi na Pana wniosek poniżej podaję:

Warunki techniczne

projektowania przyłączy kanalizacyjnych do działek nr 64/58, 64/61, 64/64, 64/65, 64/67, 64/70, 64/62, 64/66, 64/69, 64/71, 64/72 w **Maszewie Dużym**.

1. W drodze gminnej dz. nr 64/53 znajduje się kanalizacja sanitarna \varnothing 300 natomiast w drodze dz. nr 64/68 kanalizacja sanitarna \varnothing 200.
Do studni rewizyjnych na tych kanałach można włączyć projektowane przyłącza, stosując wlot kaskadowy.
Na przyłącza należy stosować rury kanalizacyjne \varnothing 200 i zakończyć je studnią typ TEGRA - WAWIN 425 na działce zlokalizowaną w odległości 1,5 m od granicy.
2. Warunki techniczne ważne są do dnia **27.04.2011 r.**

ZA ZGODNIENIEM
Z ORYGINAŁEM

WOJCI
Mieczysław Wawrzyński

PROJEKTANT

inż. Elżbieta Bożutka
upr. wyk 112/82 proj 18

Otrzymują:

1. adresat
2. a.a

Sprawę prowadzi: A. Korycki, tel. (024) 366-87-25

Urząd Gminy Stara Biała

Biała 68, 09-411 Biała, powiat plocki, woj. mazowieckie

tel.: (024) 366-87-10, fax: (024) 365-61-65, e-mail: gmina@starabiala.pl, www.starabiala.pl

Biała, dn. 2009-04-27

RGK.IG.7033-1 -41/09

W odpowiedzi na Pana wniosek poniżej podaję:

Warunki techniczne

projektowania sieci wodociągowej dla zaopatrzenia w wodę działek 64/58, 64/61, 64/64, 64/65, 64/67, 64/70 w Maszewie Dużym.

1. W drodze gminnej dz. nr 64/68 znajduje się wodociąg PCW-160 od którego należy projektować odgałęzienie w drogę 64/13, 65/46, 64/53.
Wodociąg należy projektować z rur PE-110/PN-10 i zakończyć na wysokości działki nr 64/49 hydrantem p.poż. Ø 80.
Włączenie w rurociąg PCW-160 poprzez wbudowanie trójnika z zasuwą HAWLE.
Dla potrzeb przyszłej rozbudowy sieci na wysokości drogi 65/3 i 64/24 pozostawić trójniki kołnierzone Ø 100.
2. W przypadku projektowania przyłączy wodociągowych do działek nr 64/62, 64/66, 64/69, 64/71, 64/72, należy włączyć je w rurociąg PCW-160 w drodze 64/8, natomiast pozostałe w projektowany wodociąg PE-110.
Włączenie przyłącza w wodociąg za pomocą nawiertaki z odcięciem przyłącza zasuwą AKWA, AVK, HAWLE.
Na przyłączy należy stosować przewód PE-40/Pn-10 i zakończyć typowym zestawem wodomierzowym Ø 20 w budynku
3. Warunki techniczne ważne są do dnia 27. 04. 2011 r.

ZA ZGODNOŚĆ
Z ORYGINAŁEM

WÓJ
Sławomir Wawrzyn

PROJEKTA

inż. Elżbieta Boque
upr. wyk 112/82. proi

Otrzymują:

1. adresat
2. a.a

Sprawę prowadzi: A. Korycki, tel. (024) 366-87-25

Uwagi i zalecenia:

1. Przypomina się wykonawcy o obowiązku ochrony punktów osnowy geodezyjnej art.15 i 48 ustawy z dnia 17.05.1989 roku Prawo geodezyjne i kartograficzne (tj. Dz. U. Nr 240 z 2005 r. poz. 2027 z późniejszymi zmianami).
2. Przypomina się inwestorowi, że sieć uzbrojenia terenu podlega inwentaryzacji i ewidencji. Po zrealizowaniu projektu przeprowadza się inwentaryzację art. 27 ustawy z dnia 17.05.1989 roku Prawo geodezyjne i kartograficzne (tj. Dz. U. Nr 240 z 2005 r. poz. 2027 z późniejszymi zmianami) oraz & 14 pkt.1 Rozporządzenia Ministra Rozwoju Regionalnego i Budownictwa z dnia 05.04.2001 roku w sprawie geodezyjnej ewidencji sieci uzbrojenia terenu oraz zespołów uzgadniania dokumentacji projektowej (tj. Dz. U. Nr 38 poz. 455).
3. W przypadku konieczności wycinki drzew uzyskać zgodę właściwych służb.
4. Uzyskać warunki techniczne na sposób zabezpieczenia istniejącej sieci gazowej w miejscach zbliżeń i skrzyżowań w MOSD-RDG Płock ul. Łukasiewicza 19.
5. Uzyskać warunki techniczne na sposób zabezpieczenia istniejącej sieci telefonicznej w miejscach zbliżeń i skrzyżowań w Petrotel Płock ul. Chemików 7.
6. Uzgodnienie zachowuje ważność przez okres 3 lat od dnia wydania opinii w sprawie uzgodnienia usytuowania projektowanych sieci uzbrojenia terenu - zgodnie z § 13 pkt 1 Rozporządzenia Ministra Rozwoju Regionalnego i Budownictwa z dnia 05.04.2001 roku w sprawie geodezyjnej ewidencji sieci uzbrojenia terenu oraz zespołów uzgadniania dokumentacji projektowej (tj. Dz. U. Nr 38 poz. 455).
7. Uzgodnienie traci ważność w przypadku, gdy inwestor albo organy administracji architektoniczno budowlanej lub nadzoru budowlanego powiadomią zespół o utracie ważności, zmianie lub uchyleniu decyzji o warunkach zabudowy i zagospodarowania terenu, zatwierdzeniu projektu budowlanego oraz pozwoleniu na budowę - zgodnie z § 13 pkt 2 w/w rozporządzenia.

ZA ZCZYNIE
Z ORYGINAŁU

z up. STAROSTY
inż. Leszek Majewski
PRZEWODNICZĄCY
ZESPOŁU UZGADNIANIA
DOKUMENTACJI PROJEKTOWEJ

PROJEKTANT
inż. Elżbieta Bogdan
upr. wyk 112/82/pr

MAPA DO CELÓW PROJEKTOWYCH

Skala 1:500 powstała przez powiększenie ark 251.444.183

MASZEWO DUZE, gm. Stara Biała działka nr 64/71

PROJEKT ZAGOSPODAROWANIA

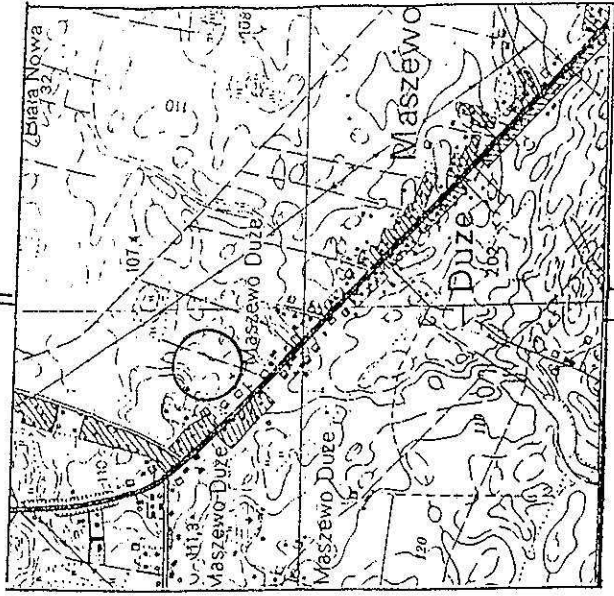
1-4-1 - GRANICA OPRACOWANIA

OBIEKTY PROJEKTOWANE

- A - BUDYNEK MIESZKALNY JEDNORODZINNY
- B - POJEMNIK NA ODPADKI STAŁE
- KOMUNIKACJA WEWNĘTRZNA
- ZIELEŃ

USŁUGI GEODEZYJNE
Jakub Opala
ul. Grodzka
09-402 Plock, Reg. 610195431
NIP 774-115-99-67 tel 262-78-40

Geodeta Uprawniony
Jakub Opala
Nr upr. MGP 1012554
09-402 Plock, ul. Grodzka 6
03.2009 r.



SZKIC
SKALA 1:25000
ORIENTACJI



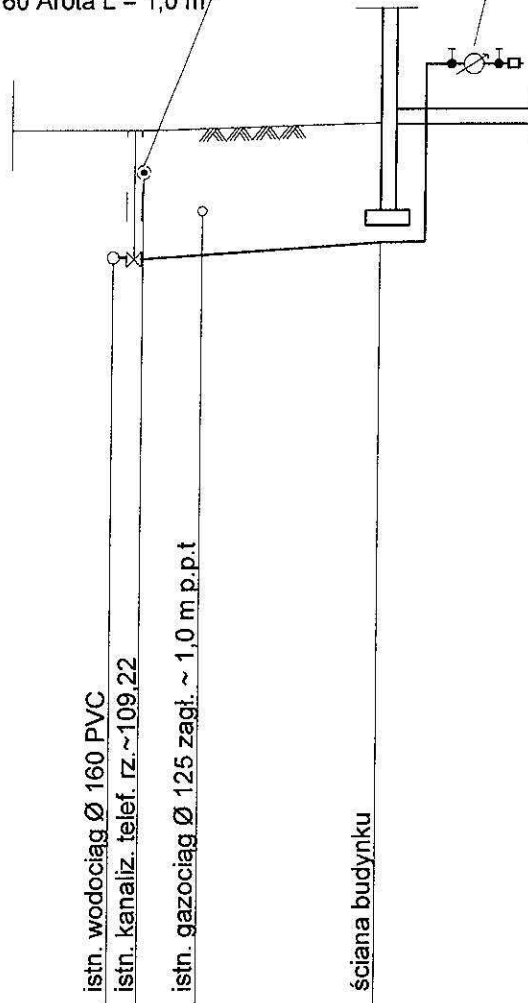
Mazowiecka Spółka Gazownictwa sp. z o.o.
w Warszawie
Oddział Zakład Gazowniczy Ciechanów
Rejon Dystrybucji Gazu Plock
ul. Łukasiewicza 19, 09-400 Plock/
tel. 024 266 44 42 fax 024 262 10 66
NIP 527-23-26-936
KRS 0000147419 REGON 0171960800094

STAROSTA PŁOCKI
Urząd Dokumentacji Geodezyjno-Kartograficznej
ul. ...
09-402 Plock

wodomierz Ø 20
w zestawie typu kompakt
wraz z zaworem antyskażeniowym

STAROSTWO POWIATOWE w PŁOCKU
Wydział Architektury
i Budownictwa
Płock, ul. Bielska 59

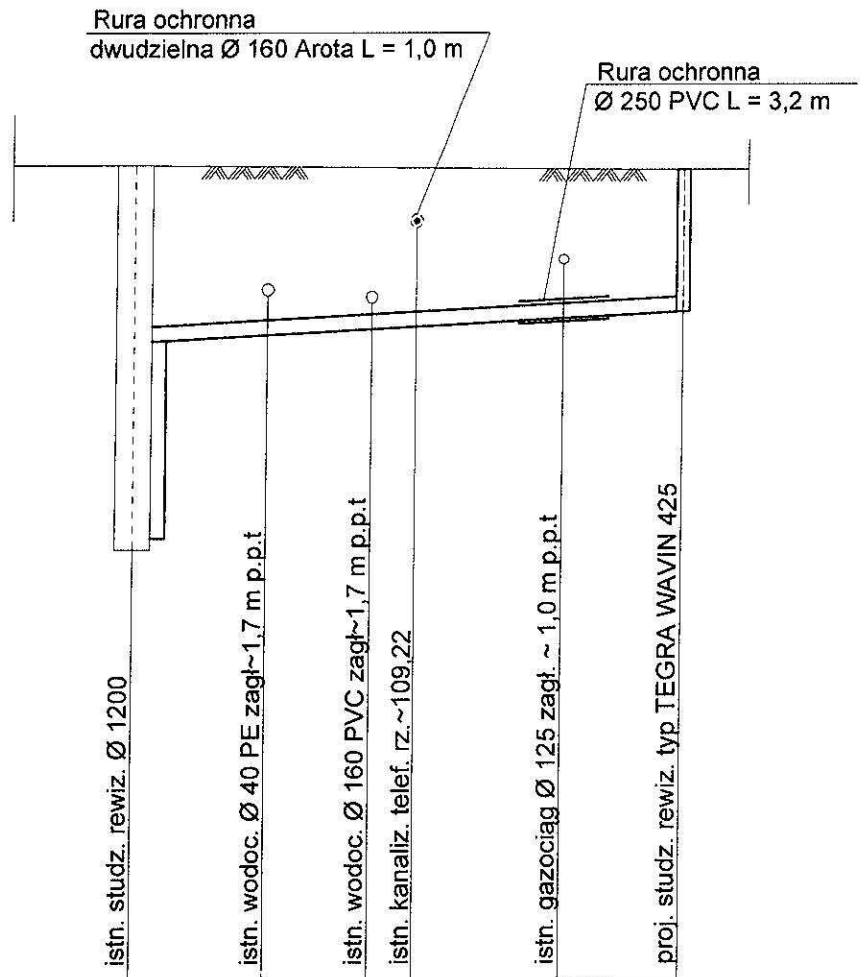
Rura ochronna
dwudzielna Ø 160 Arota L = 1,0 m



P.P. 98,00 m n.p.m.

Rzędna terenu	109,78	109,68
Rzędna osi rurociagu	108,08	108,28
Spadek	2,2 %	
Materiał	Ø 40 PE	
Zagłębienie	1,70	1,60
Odległości	0,00 1,00 3,00	9,00

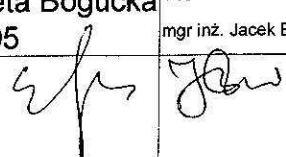
Temat	PBW przyłącza wodociągowego i kanalizacji sanitarnej do posesji na działce nr ewid. 64/71 w m. Maszewo Duże, Gm. Stara Biała		
Rysunek	Profil podłużny przyłącza wodociągowego	DATA 05.2009	SKALA 1:100/250
Opracowała	inż. Elżbieta Bogucka upr. 188/95	ASYSTENT mgr inż. Jacek Bogucki	NR RYSUNKU
Podpis			2

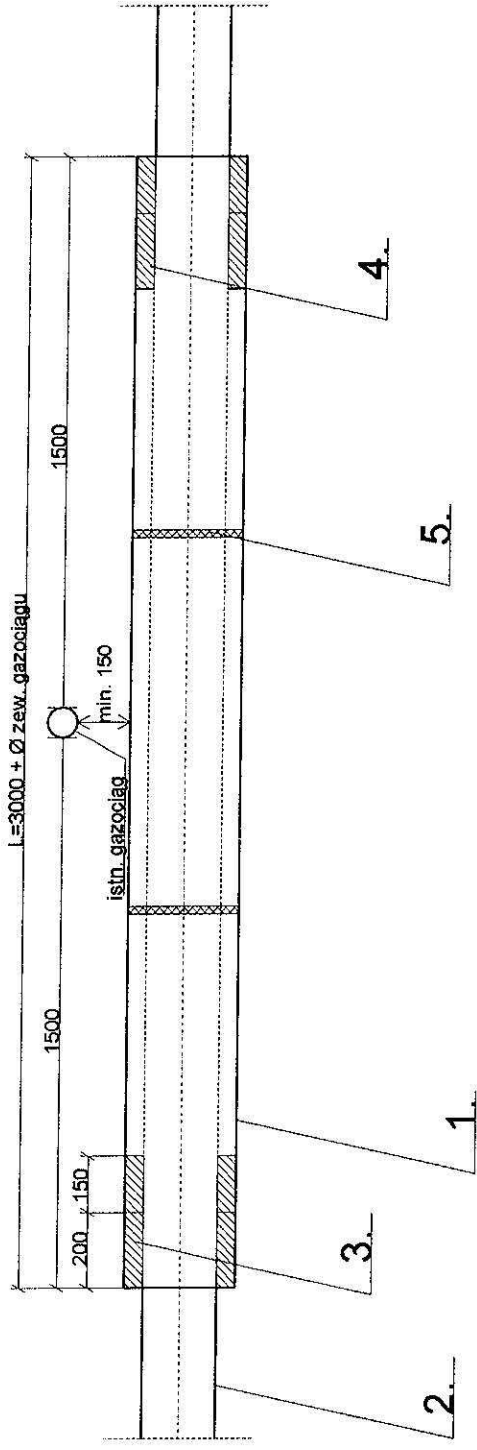


P.P. 99,00 m n.p.m.

Rzędna terenu	104,82	109,96	107,61	107,77	108,00	109,90
Rzędna dna kanału						
Spadek	2 %					
Material	Ø 200 PVC typ S					
Zagłębienie	5,14	2,35				1,90
Odległości	0,00	4,50	8,00	9,50	13,50	18,50

S

Temat	PBW przyłącza wodociągowego i kanalizacji sanitarnej do posesji na działce nr ewid. 64/71 w m. Maszewo Duże, Gm. Stara Biała		
Rysunek	Profil podłużny przyłącza kanalizacji sanitarnej	DATA 05.2009	SKALA 1:100/250
Opracowała	inż. Elżbieta Bogucka upr. 188/95	ASYSTENT mgr inż. Jacek Bogucki	NR RYSUNKU
Podpis			3



OZNACZENIA

1. Rura ochronna Ø 250 PVC
2. Kanał Ø 200 PVC
3. Pianka poliuretanowa
4. Uszczelnienie sznurem konopnym
5. Opaski dystansowe z polietylenu

Temat	PBW przyłącza wodociągowego i kanalizacji sanitarnej do posesji na działce nr ewid. 64/713 w m. Maszewo Duże, Gm. Stara Biłota		
Rysunek	Rura ochronna - kolizja kanalizacji sanitarnej z gazociągiem Ø 125	DATA	SKALA
Opracowała	inż. Elzbieta Bogucka upr. 188/95	06.2009	NR RYSUNKU
Podpis	<i>[Signature]</i>	ASYSTENT mgr inż. Jacek Bogucki <i>[Signature]</i>	4