

Nadciśnieniowa kłapa upustowa  
MCR PL1 450x450

STAROSTWO POWIATOWE W PŁOCKU  
Wydział Architektury  
i Budownictwa  
09-400 Płock, ul. Bielska 59

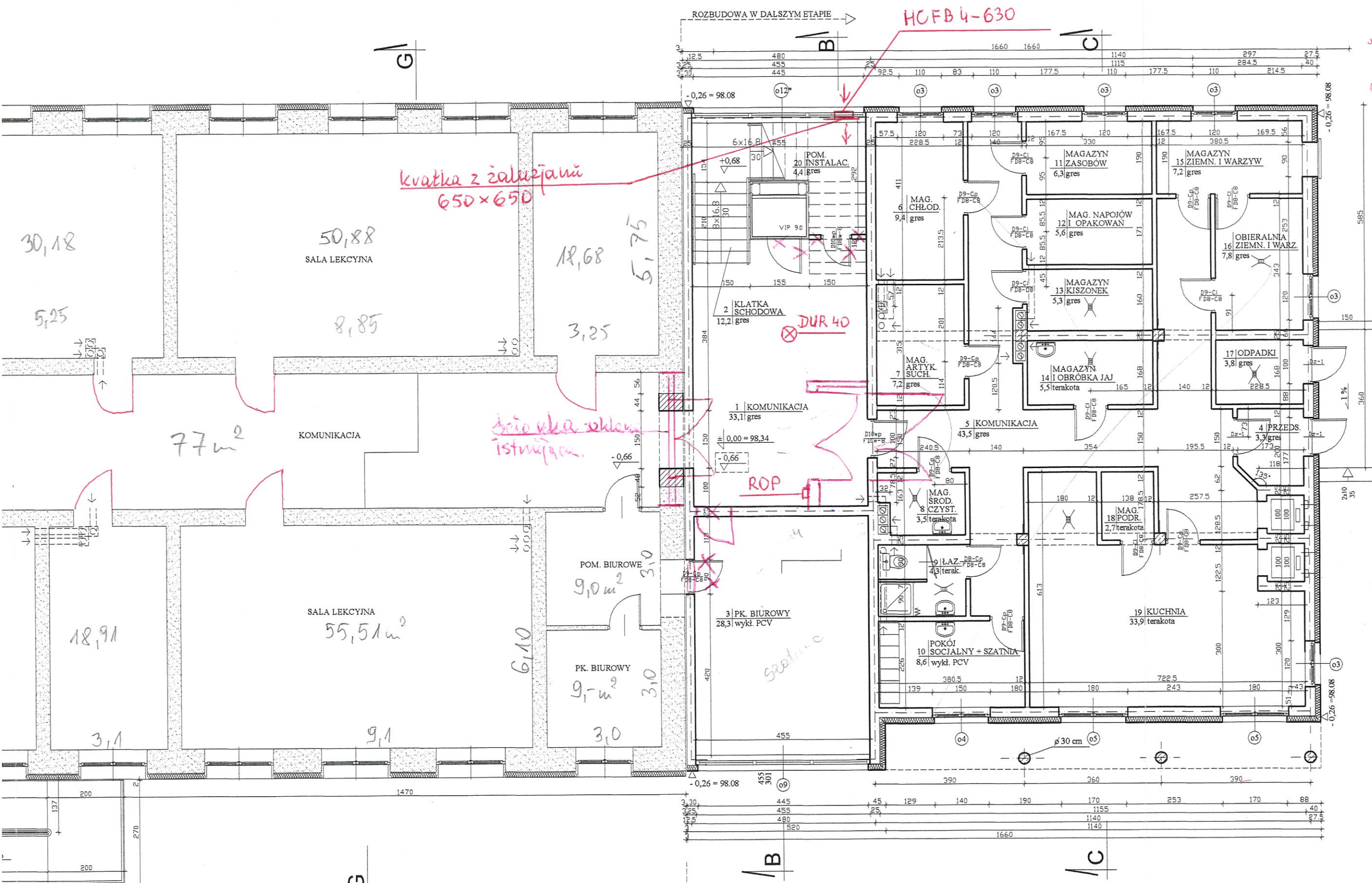
365/300 -  
10x200 -  
E160/E130

INSPEKTOR  
nadzoru ds. sanitarnych  
Stanisław Garwacki  
upr. bud. 40188

INSPEKTOR NADZORU  
Robót Budowlanych  
Stanisław Garwacki  
upr. bud. 8176

<b>"DOM-BUD" Suwałki</b>		BRANŻA: ARCHITEKTURA	
TEMAT:	Rozbudowa i nadbudowa Szkoły Podstawowej z zagospodarowaniem terenu w Wyszyńcu	STADIUM: PB	NR RYS.: 3
OBIEKT:	Budynek Szkoły Podstawowej	SKALA: 1:100	
ADRES:	Wyszyńca, gm. Stara Biała, dz. nr 2	RYSUNEK: Rzut poddasza	
PROJEKTANT:	arch. Andrzej Horodeński	NR UPR.:	DATA
OPRACOWANIE:	arch. Małgorzata Hościło	BŁ-3/83	22.12.2008
SPRAWDZAJĄCY:	arch. Bogdan Cimochołowicz	BŁ-107/91	22.12.2008
INWESTOR:	GMINA STARA BIAŁA, ul. Biała 68, 09-411 Biała		

STAROSTWO POWIATOWE W PŁOCKU  
Wydział Architektury  
i Budownictwa  
09-400 Płock, ul. Bielska 59



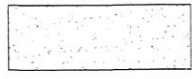
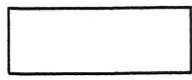


kwatka z założeniami  
650x650

ścianka szklana  
istniejąca

ROP

DUR 40

HCFB 4-630

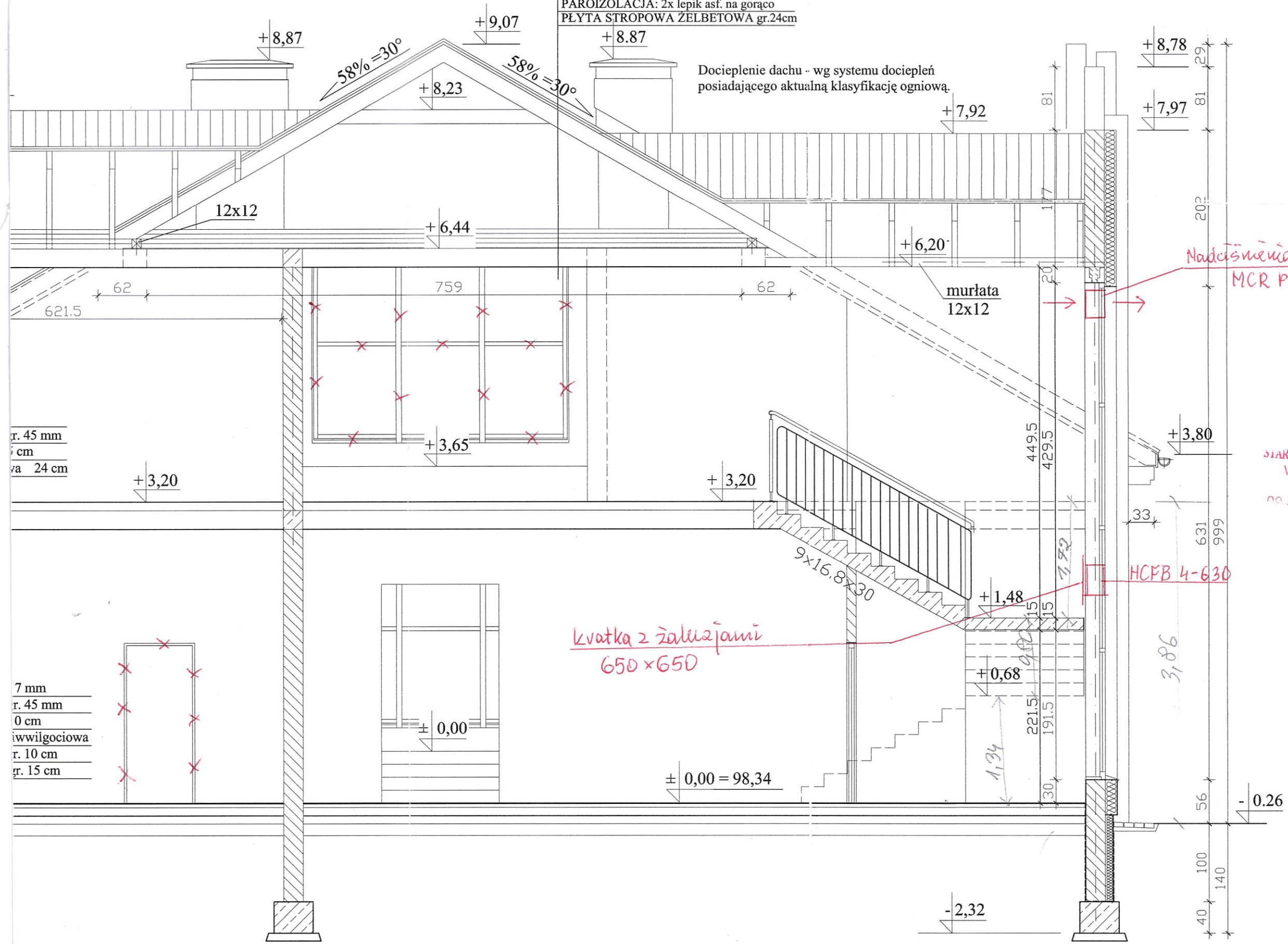
-  ściany istn.
-  ściany proj.
-  zamurowania
-  wyburzenia

INSPEKTOR  
nadzoru ds. sanitarnych  
Stanisław Garwacki  
upr. bud. 40/88

INSPEKTOR NADZORU  
Robót Budowlanych  
Stanisław Garwacki  
upr. bud. 8/76

<b>"DOM-BUD" Suwałki</b>		BRANŻA: ARCHITEKTURA	
TEMAT:	Rozbudowa i nadbudowa Szkoły Podstawowej z zagospodarowaniem terenu w Wyszynej	STADIUM: PB	NR RYS.: 2
OBIEKT:	Budynek Szkoły Podstawowej	SKALA: 1:100	
ADRES:	Wyszyňa, gm. Stara Biała, dz. nr 2	RYSUNEK: Rzut parteru	
IMIĘ I NAZWISKO		NR UP.	DATA
PROJEKTANT:	arch. Andrzej Horodeński	BL-3/83	22.12.2008
OPRACOWANIE:	arch. Małgorzata Hościło		22.12.2008
SPRAWDZAJĄCY:	arch. Bogdan Cimołowicz	BL-107/91	22.12.2008
INWESTOR:	GMINA STARA BIAŁA, ul. Biała 68, 09-411 Biała		

- POKRYCIE: blacha stalowa
- POSZYCIE: łąty drewniane 3x5cm co 33cm
- USZCZELNIENIE: folia paroprzepuszczalna
- KONSTRUKCJA WIEŻBY: krokwie 7x20cm
- puszka stropodachu
- IZOLACJA TERMICZNA: wełna min. 4x6cm
- PAROIZOLACJA: 2x lepik asf. na gorąco
- PŁYTA STROPOWA ŻELBETOWA gr.24cm



-21-  
*Nadciśnieniowa kłapa upustowa*  
 MCR PL1 450x450

STAROSTWO POWIATOWE W PŁOCKU  
 Wydział Architektury  
 i Budownictwa  
 00-400 Plock, ul. Bielska 59

*kwatka z żaluzjami*  
 650x650

*HCFB 4-630*