

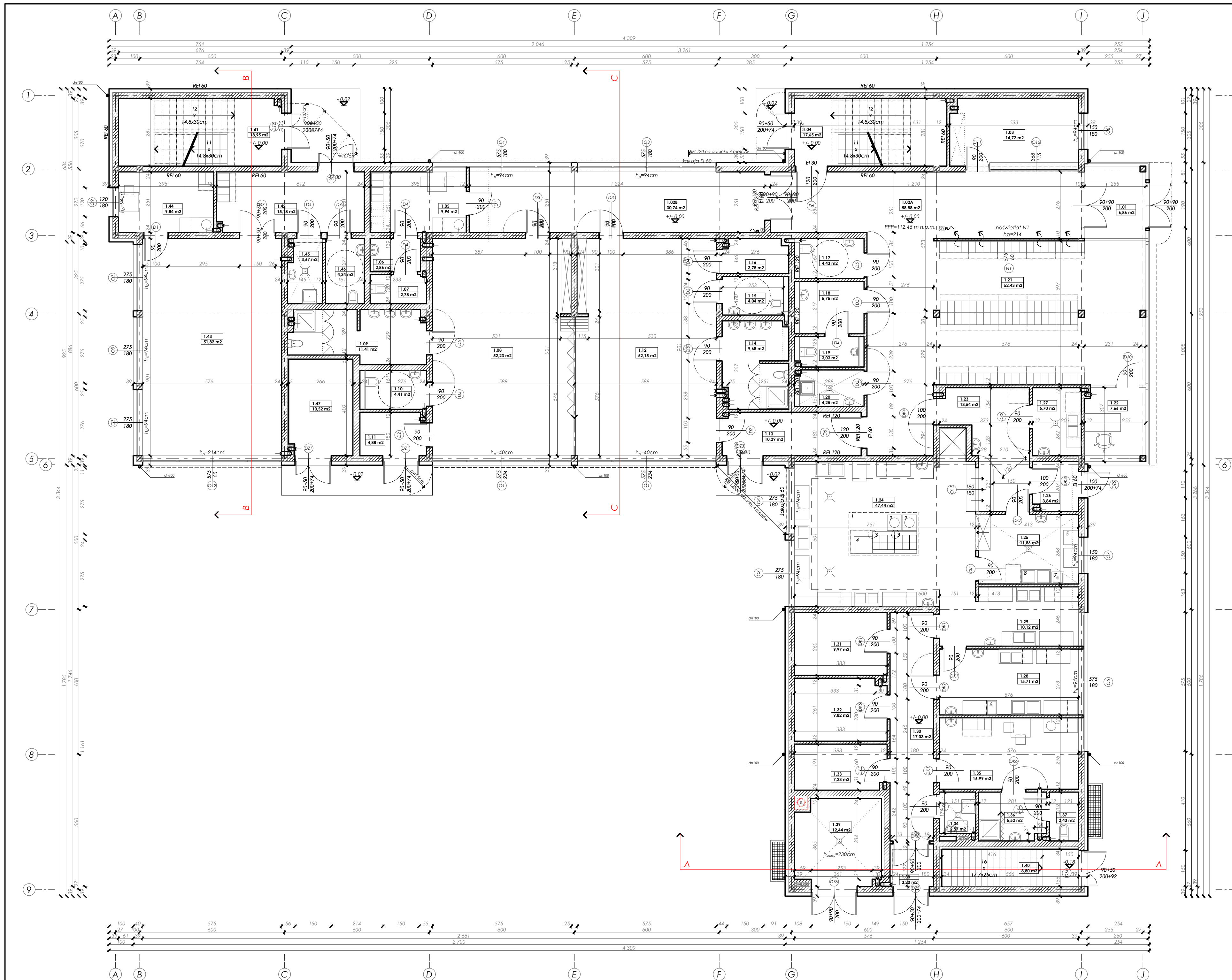
nr	nazwa pomieszczenia	rodzaj posadzki	m ²
0.1	kamunikacja	gres	5,33
0.2	kałownia	gres	19,15
0.3	mag. opału	gres	26,85
SUMA			51,33

mgr inż. Marta Siodlak

architekt

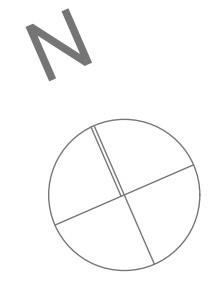
09-402 Plock, ul. Obrońców Płocka 1920 r nr 19 NIP 774-238-61-16 REGON 140025810
tel/fax 024 364 98 08, tel. kom. 0 602 853 523 msiodlak@architekci.pl

inwestor	GMINA STARA BIAŁA 09-411 Biała, ul. Jana Kazimierza 1	architektura
projekt wykonawczy	BUDOWA PRZEDSZKOLA WRAZ Z BIBLIOTEKĄ PUBLICZNĄ ORAZ INFRASTRUKTURĄ TECHNICZNĄ I ZAGOSPODAROWANIEM TOWARZYSZĄCYM (plac zabaw, droga wewnętrzna, zjazdy, miejsca parkingowe), przewidziana do realizacji na działkach oznaczonych ewid. nr 120/2 i 130/2 w miejscowości Nowe Probuszewice, gmina Stara Biała, powiat plocki, województwo mazowieckie.	skala 1:100
rysunek	Rzut piwnicy.	data 01.2013
projektant	mgr inż. arch. MARTA SIODLAK upr. bud. do proj. bez ograniczeń w spec. arch. MA/047/05, MA-1798	nr rys. Aw-2
projektant	mgr inż. arch. PIOTR SZYM CZAK	
sprawdzający	mgr inż. arch. ALEKSANDRA KRUSZYNA-KSEPKO upr. bud. do proj. bez ograniczeń w spec. arch. WA-44/99, MA-0410	



nr	nazwa pomieszczenia	rodzaj posadzki	m ²
1.01	przedsienek	gres	6,86
1.02A	komunikacja	PCV w rolce	58,88
1.02B	komunikacja	PCV w rolce	30,74
1.03	portiernia	PCV w rolce	14,72
1.04	klatka schodowa	PCV w rolce	17,65
1.05	pokój nauczyciela	wykt. dywanowa	9,94
1.06	umywalnia	terakota	2,86
1.07	WC	terakota	2,78
1.08	sala zajęć	PCV w rolce	52,23
1.09	łazienka dzieci	terakota	11,41
1.10	toaleta dla niepełnosprawnych	terakota	4,41
1.11	wyście do ogrodu	gres	4,88
1.12	sala zajęć	PCV w rolce	52,15
1.13	komunikacja	PCV w rolce	10,29
1.14	łazienka dzieci	terakota	9,68
1.15	toaleta dla niepełnosprawnych	terakota	4,04
1.16	mag. leżaków	PCV w rolce	3,78
1.17	toaleta dla niepełnosprawnych	terakota	4,43
1.18	umywalnia	terakota	5,75
1.19	WC	terakota	3,03
1.20	pom. porządkowe	terakota	4,25
1.21	szatnia dzieci	PCV w rolce	52,43
1.22	kasa	PCV w rolce	7,66
1.23	rozdzielnia	terakota	13,54
1.24	kuchnia	terakota	47,44
1.25	umywalnia	terakota	11,86
1.26	przedsienek	terakota	3,84
1.27	zmyw. termosów	terakota	5,70
1.28	przygot. warzyw i jaj	terakota	15,71
1.29	przygotow. mięsa	terakota	10,12
1.30	komunikacja	terakota	17,03
1.31	magazyn/chołodnia	terakota	9,97
1.32	magazyn produktów	terakota	9,82
1.33	magazyn warzyw	terakota	7,23
1.34	pom. porządkowe	terakota	2,57
1.35	pom. socjalne	terakota	16,99
1.36	łazienka	terakota	5,52
1.37	WC	terakota	2,43
1.38	przedsienek	terakota	3,20
1.39	magazyn odpadów	gres	12,44
1.40	klatka schodowa	terakota	8,80
1.41	klatka schodowa	terakota	18,95
1.42	komunikacja	terakota	15,18
1.43	biblioteka	terakota	51,82
1.44	pok. bibliotekarza	terakota	9,84
1.45	pom. porządkowe	terakota	3,67
1.46	WC + niepełnospr.	terakota	4,34
1.47	mag. sprzętu ogr.	gres	10,52
SUMA			693,38

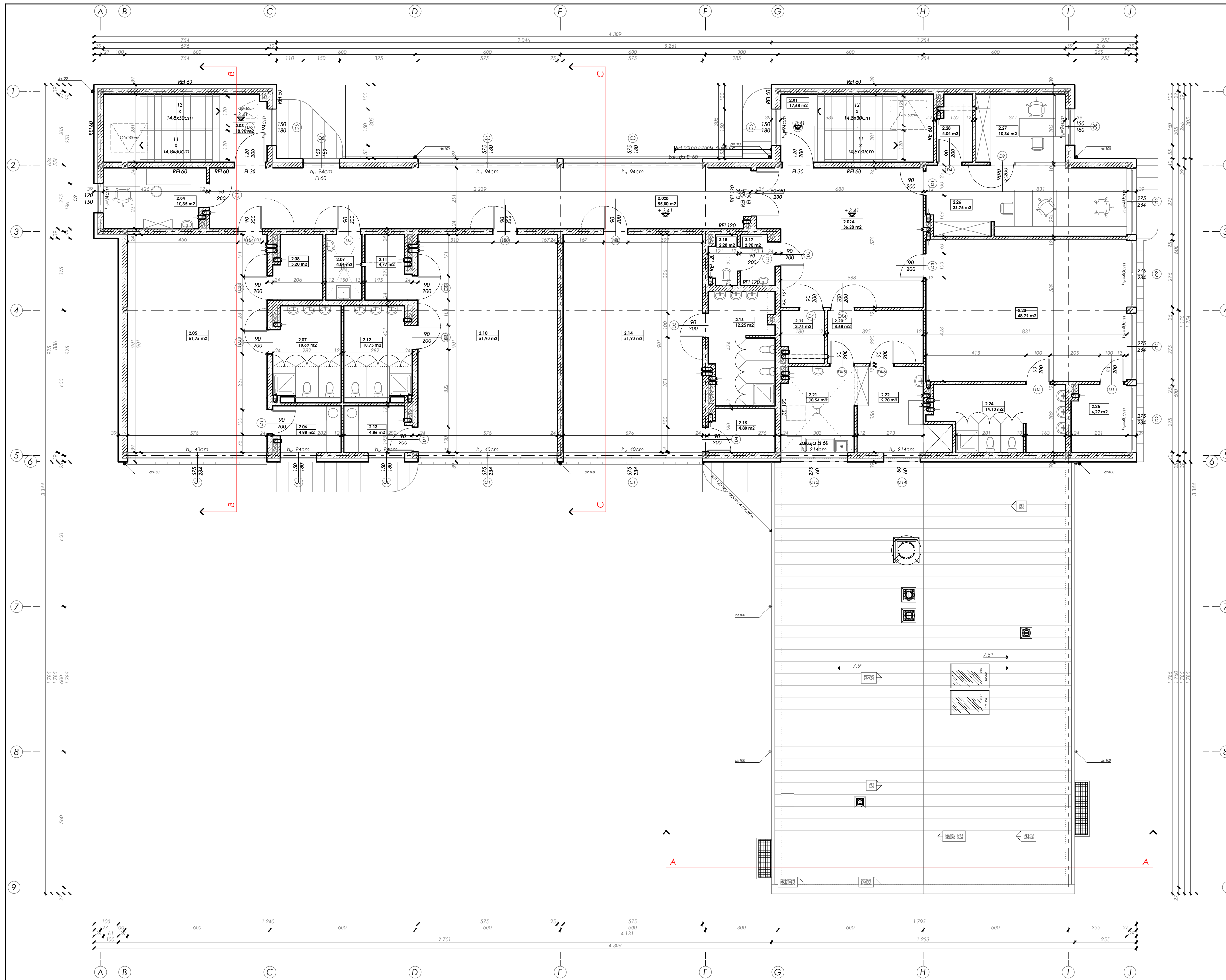
- kuchnia
 - Okap wyciągowy centralny DC103, 1800x2900mm
 - Taboret elektryczny TE-1H, 600x500x720 mm
 - Kuchnia elektryczna KE2-6PAA, 900x915x900mm
 - Patekna elektryczna EGAZ, 760x700x850mm
- zmywalnia
 - Zmywarka do naczyń i szkła LF-600, 600x600x820mm
 - Nastawiacz do jaj szafkowy, 360x530x245 mm
 - Basen jednodomkowy z myślnikiem kaboinalnym, 500x500x850mm
 - Basen dwukomorowy z szafką z drzwiami suwanymi, 1200x600x850mm



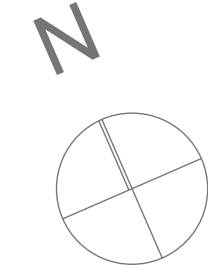
mgr inż. Marta Siodlak
architekt

09-402 Plock, ul. Obrońców Plocka 1920 r nr 19 NIP 774-238-61-16 REGON 140025810
tel/fax 024 364 98 08, tel. kom. 0 602 853 523 msiodlak@architekci.pl

inwestor	GMINA STARA BIAŁA 09-411 Biała, ul. Jana Kazimierza 1	architektura
projekt wykonawczy	BUDOWA PRZEDSZKOLA WRAZ Z BIBLIOTEKĄ PUBLICZNĄ ORAZ INFRASTRUKTURĄ TECHNICZNĄ I ZAGOSPODAROWANIEM TOWARZYSZĄCYM (plac zabaw, droga wewnętrzna, zjazdy, miejsca parkingowe), przewidziana do realizacji na działkach oznaczonych ewid. nr 120/2 i 130/2 w miejscowości Nowe Proboiszewice, gmina Stara Biała, powiat plocki, województwo mazowieckie.	skala 1:100
rysunek	Rzut parteru.	data 01.2013
projektant	mgr inż. arch. MARTA SIODLAK upr. bud. do proj. bez ograniczeń w spec. arch. MA/047/05, MA-1798	nr rys. Aw-3
projektant	mgr inż. arch. PIOTR SZYM CZIAK	
sprawdzający	mgr inż. arch. ALEKSANDRA KRUSZYNA-KSEPKO upr. bud. do proj. bez ograniczeń w spec. arch. WA-44/99, MA-0410	



nr	nazwa pomieszczenia	rodzaj posadzki	m ²
2.01	klatka schodowa	PCV w rolce	17,68
2.02A	komunikacja	PCV w rolce	36,28
2.02B	komunikacja	PCV w rolce	55,80
2.03	klatka schodowa	PCV w rolce	18,90
2.04	pok. pielęgniarki	PCV w rolce	10,35
2.05	sala zajęć	PCV w rolce	51,75
2.06	pom. nauczyciela	PCV w rolce	4,88
2.07	łazienka dzieci	terakota	10,69
2.08	mag. leżaków	PCV w rolce	5,20
2.09	pom. porządkowe	terakota	4,06
2.10	sala zajęć	PCV w rolce	51,90
2.11	mag. leżaków	PCV w rolce	4,77
2.12	łazienka dzieci	terakota	10,75
2.13	pom. nauczyciela	PCV w rolce	4,86
2.14	sala zajęć	PCV w rolce	51,90
2.15	magazyn leżaków	PCV w rolce	4,80
2.16	łazienka dzieci	terakota	12,25
2.17	umywalnia	terakota	2,90
2.18	WC	terakota	2,28
2.19	pom. socjalne	terakota	3,75
2.20	śluza	terakota	2,20
2.21	zmywalnia	terakota	10,54
2.22	rozdzielnia posiłków	terakota	9,70
2.23	sala zajęć	PCV w rolce	48,79
2.24	łazienka dzieci	terakota	14,13
2.25	magazyn leżaków	PCV w rolce	6,27
2.26	sekretariat	wykt. dywanowa	23,76
2.27	pokój dyrektora	wykt. dywanowa	10,36
2.28	archiwum	wykt. dywanowa	4,04
SUMA			495,54



mgr inż. Marta Siodłak
architekt

09-402 Płock, ul. Obrońców Płocka 1920 r nr 19 NIP 774-238-61-16 REGON 140025810
tel/fax 024 364 98 08, tel. kom. 0 602 853 523 msiodlak@architekci.pl

inwestor	GMINA STARA BIAŁA 09-411 Biała, ul. Jana Kazimierza 1	architektura
projekt wykonawczy	BUDOWA PRZEDSZKOLA WRAZ Z BIBLIOTEKĄ PUBLICZNĄ ORAZ INFRASTRUKTURĄ TECHNICZNĄ I ZAGOSPODAROWANIEM TOWARZYSZĄCYM (plac zabaw, droga wewnętrzna, zjazdy, miejsca parkingowe), przewidziana do realizacji na działkach oznaczonych ewid. nr 120/2 i 130/2 w miejscowości Nowe Proboszczewice, gmina Stara Biała, powiat płocki, województwo mazowieckie.	skala 1:100
rysunek	Rzut I piętra.	data 01.2013
projektant br. architektoniczna	mgr inż. arch. MARTA SIODŁAK upr. bud. do proj. bez ograniczeń w spec. arch. MA/047/05, MA-1798	nr rys. Aw-4
projektant br. architektoniczna	mgr inż. arch. PIOTR SZYM CZAK	
sprawdzający br. architektoniczna	mgr inż. arch. ALEKSANDRA KRUSZYNA-KSEPKO upr. bud. do proj. bez ograniczeń w spec. arch. WA-44/99, MA-0410	