



BETEK-NIERUCHOMOŚCI
Spółka z o.o.
09-402 Płock, ul. A. Gradzkiego 28
tel. (024) 364-01-60, fax (024) 364-01-61
NIP: 774-000-61-21; regon 610017971
KRS 0000100818

PROJEKT

TYMCZASOWEJ ORGANIZACJI RUCHU NA CZAS ROBÓT -branża drogowa-

Inwestycja
**BUDOWA ULIC i KANALIZACJI DESZCZOWEJ
w PROBOSZCZEWICACH NOWYCH
NA ULICY KLONOWEJ**

Inwestor:
GMINA STARA BIAŁA
09-411 Biała
Biała 68

Projektujący:
inż. Leszek Jużkiewicz

mgr inż. Piotr Gryspanowicz

KARTA UZGODNIENÍ

Urząd Gminy Stara Biała

Uzgodnienie tymczasowej organizacji ruchu – budowa kanalizacji deszczowej i ulicy
w PROBOSZCZEWICACH NOWYCH
- ulica KLONOWA

URZĄD GMINY
09 - 411 STARA BIAŁA
pow. plocki
woj. mazowieckie

Uzgodniono

WÓJT

Stawomir Wawrzyński

Biała, dn. 24.07.2007r

Spis treści:

I. OPIS TECHNICZNY

1. Podstawa opracowania
2. Przedmiot i zakres opracowania
3. Charakterystyka ulicy - stan istniejący
4. Charakterystyka ulicy – stan po realizacji projektu
5. Opis oznakowania
6. Terminy wprowadzenia organizacji ruchu
7. Wykaz znaków

II. CZĘŚĆ RYSUNKOWA

- | | | |
|-----------|--|------------------|
| Rys. nr 1 | Plan orientacyjny | - skala 1 : 5000 |
| Rys. nr 2 | Tymczasowa organizacja ruchu – etap I i II | - skala 1:1000 |
| Rys. nr 3 | Tymczasowa organizacja ruchu – powtarzalny
schemat oznakowania przy budowie chodników | - skala 1:1000 |



Część opisowa

1. Podstawa opracowania

- Ustawa z dnia 20 czerwca 1997 roku Prawo o ruchu drogowym (Dz.U. nr 108, poz. 908 z 2003r. z późniejszymi zmianami)
- Rozporządzenie Ministra Infrastruktury z dnia 3 lipca 2002r. w sprawie szczegółowych warunków technicznych dla znaków i sygnałów drogowych oraz urządzeń bezpieczeństwa ruchu drogowego i warunków ich umieszczania na drogach dla (Dz.U. nr 270, poz. 2881) :
 1. znaków pionowych - załącznik nr 1
 2. znaków poziomych - załącznik nr 2
 3. sygnałów drogowych - załącznik nr 3
 4. urządzeń bezpieczeństwa ruchu drogowego - załącznik nr 4
- Rozporządzenie Ministra Infrastruktury z 23 września 2003r. w sprawie szczegółowych warunków zarządzania ruchem na drogach oraz wykonania nadzoru nad tym zarządzeniem (Dz.U. nr 177, poz. 1729)
- Ustawa o drogach publicznych z dnia 21 marca 1985r. (dz.U. nr 204, poz.2086 z 2004r. z późniejszymi zmianami)
- Rozporządzenie Ministra Transportu i gospodarki Morskiej z 1999r. w sprawie warunków technicznych jakim powinny odpowiadać drogi publiczne i ich usytuowanie (Dz.U. nr 43, poz. 430)
- Wizja lokalna w terenie
- Zlecenie Inwestora

2. Przedmiot i zakres opracowania

Przedmiotem opracowania jest projekt tymczasowej organizacji ruchu. Potrzeba ustalenia tymczasowej organizacji ruchu spowodowana jest zaprojektowaniem budowy kanalizacji deszczowej i budowy jezdni chodników pasów zieleni (budowa drogi o przekroju ulicznym) na ulicy Klonowej.

3. Charakterystyka ulic - stan istniejący

Ulica Klonowa zlokalizowana jest na osiedlu domów jednorodzinnych krzyżuje się z ul. Modrzewiową i Dębową. Ulica będąca przedmiotem opracowania ma charakter drogi gruntowej o szerokości pasa drogowego 18,0m. Posiada jezdnię gruntową ulepszoną o szerokości 5 – 6m przebiegającą w osi pasa drogowego oraz pobocza po obu stronach szer. 4-5m – do granicy pasa drogowego. Przyległe działki to posesje w większości ogrodzone z ustalonymi wjazdami.



4. Charakterystyka ulic – stan po realizacji projektu

Projektowane jest wykonanie kanalizacji deszczowej pod jezdnią oraz wykonanie drogi o przekroju ulicznym – jezdnia szer. 6,0m, obustronne chodniki 2x2,0m oddzielone od jezdni pasem zieleni szer. 2,0m oraz pasami zieleni między chodnikami a ogrodzeniami. Projektowane są również wjazdy do poszczególnych posesji.

5. Opis oznakowania

Zakres robót podzielono na 2 etapy (rys. nr 2)

- Etap I – odcinek pomiędzy ul. Dębową i ul. Modrzewiową
- Etap II – odcinek po stronie zachodniej ul. Dębowej

Etap I i II budowa kanalizacji i jezdni. (rys. nr 2)

W czasie budowy kanalizacji deszczowej i budowy jezdni ulica będzie zamknięta dla ruchu poprzez wygradzenie zaporami U-20b ze znakiem zakazu B-1 na skrzyżowaniach z ulicą Dębową i Modrzewiową. W celu umożliwienia dojazdu do przyległych posesji wyznaczono drogi dojazdowe pomiędzy strefą budowy a granicą pasa drogowego (tab. pod znakiem B-1 o treści „Nie dotyczy mieszkańców”). W czasie budowy kanalizacji deszczowej oznakowanie wzdłuż strefy budowy zaporami U-20b. Etapy I i II można realizować jednocześnie lub po kolei.

Budowa chodników i wjazdów do posesji (rys. nr 4)

W czasie budowy chodników strefę budowy należy wygradzić zaporami U-20a ze znakiem zakazu B-41 i tablicą o treści „Przejdź drugą stroną ulicy”. Budowę chodników należy prowadzić tylko po jednej stronie jezdni. Strefę budowy chodników należy poprzedzić znakiem A-30 z tabl. o treści „Uwaga piesi” z obu stron.

Uwagi.

- Wyznaczone drogi dojazdowe biegają poboczem szer. 3-5m należy je utwardzić i utrzymywać w ciągłej przejeźdności.
- Wprowadzając oznakowanie pionowe należy przestrzegać szczegółów konstrukcyjnych i lokalizacyjnych zawartych w Rozporządzeniu Ministra Infrastruktury z dnia 3 lipca 2002r. w sprawie szczegółowych warunków technicznych dla znaków i sygnałów drogowych oraz urządzeń bezpieczeństwa ruchu drogowego i warunków ich umieszczania na drogach dla (Dz.U. nr 270, poz. 2881)
- Wykonawca przed wprowadzeniem poszczególnych organizacji ruchu musi powiadomić na dwa tygodnie wcześniej mieszkańców zamykanego fragmentu ulicy o utrudnieniach w dojeździe do posesji oraz na 3 dni wcześniej służby publiczne, a w szczególności Pogotowie Ratunkowe, Straż Pożarną i Policję.

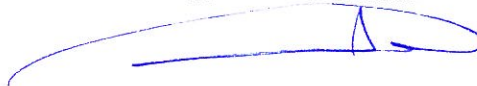


6. Terminy wprowadzenia docelowej organizacji ruchu :

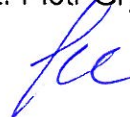
Sierpień 2007r - Lipiec 2009r.

Po zakończeniu robót należy przywrócić stałą organizację ruchu .

inż. Leszek Juckiewicz



mgr inż. Piotr Gryzpanowicz



WYKAZ ZNAKÓW

Etap I – WIELKOŚĆ ŚREDNIA, ODBŁASKOWE

Znaki zakazu: B1	- 2 szt.
U20b (dł. 6,0m)	- 2 szt.
Tabl. Nie dotyczy mieszkańców	- 2 szt.

Zapory nie odblaskowe do wygradzenia wykopów:

U20b - ok.300 m

stojaki do zapór - ok. 100 szt.

Etap II – WIELKOŚĆ ŚREDNIA, ODBŁASKOWE

Znaki zakazu: B1	- 1 szt.
U20b (dł. 6,0m)	- 1 szt.
Tabl. Nie dotyczy mieszkańców	- 1 szt.

Zapory nie odblaskowe do wygradzenia wykopów:

U20b - ok.100 m

stojaki do zapór - ok. 35 szt.

Budowa chodników – WIELKOŚĆ ŚREDNIA, ODBŁASKOWE

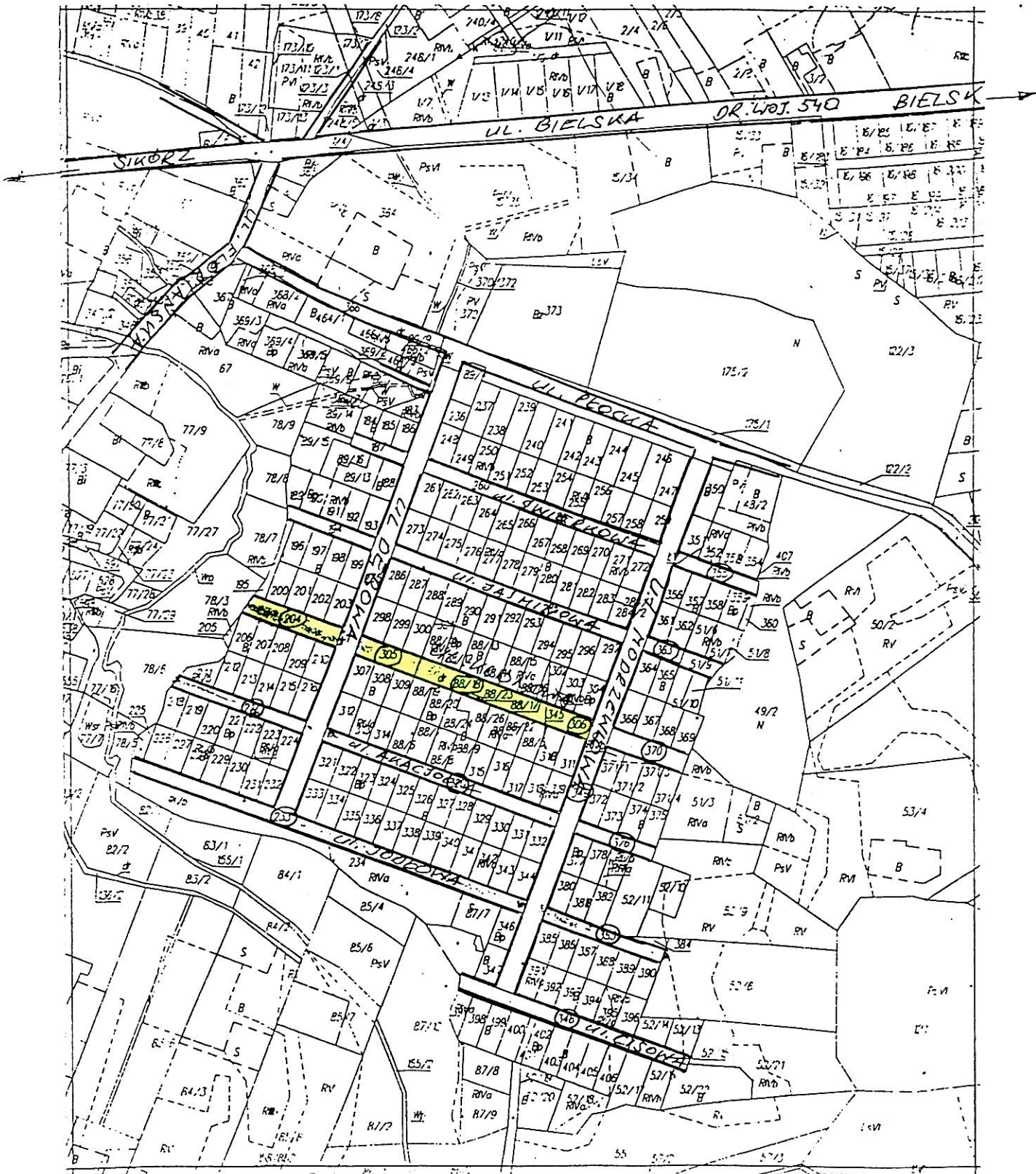
Znaki ostrzeg. A30	- 2 szt.
Znaki zakazu: B41	- 2 szt.
Zapory: U20a (dł. 2,0 m)	- 2 szt.
Tab. „Przejście drugą stroną ulicy”	- 2 szt.

słupki do znaków - 2 szt.

stojaki do zapór - 4 szt.

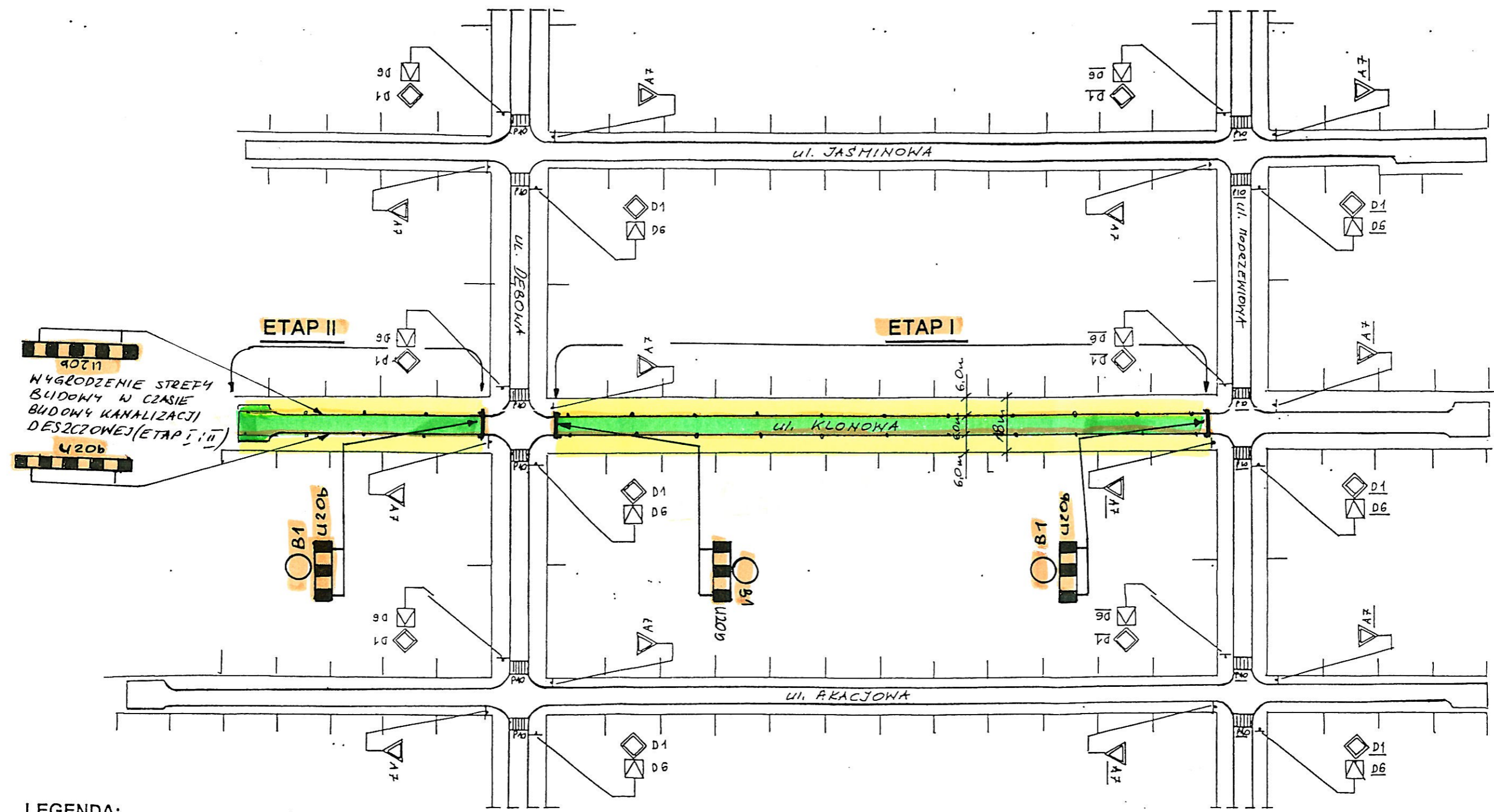
Rys. nr 1
**PLAN ORIENTACYJNY
PROBOSZCZEWICE NOWE**

ul. Klonowa
Skala 1 : 5 000.



opracował: inż. Leszek Juckiewicz

Rys. nr 2
Tymczasowa organizacja ruchu
ETAP I i II
 PROBOSZCZEWICE NOWE - ul. Klonowa
 Skala 1 : 1 000.

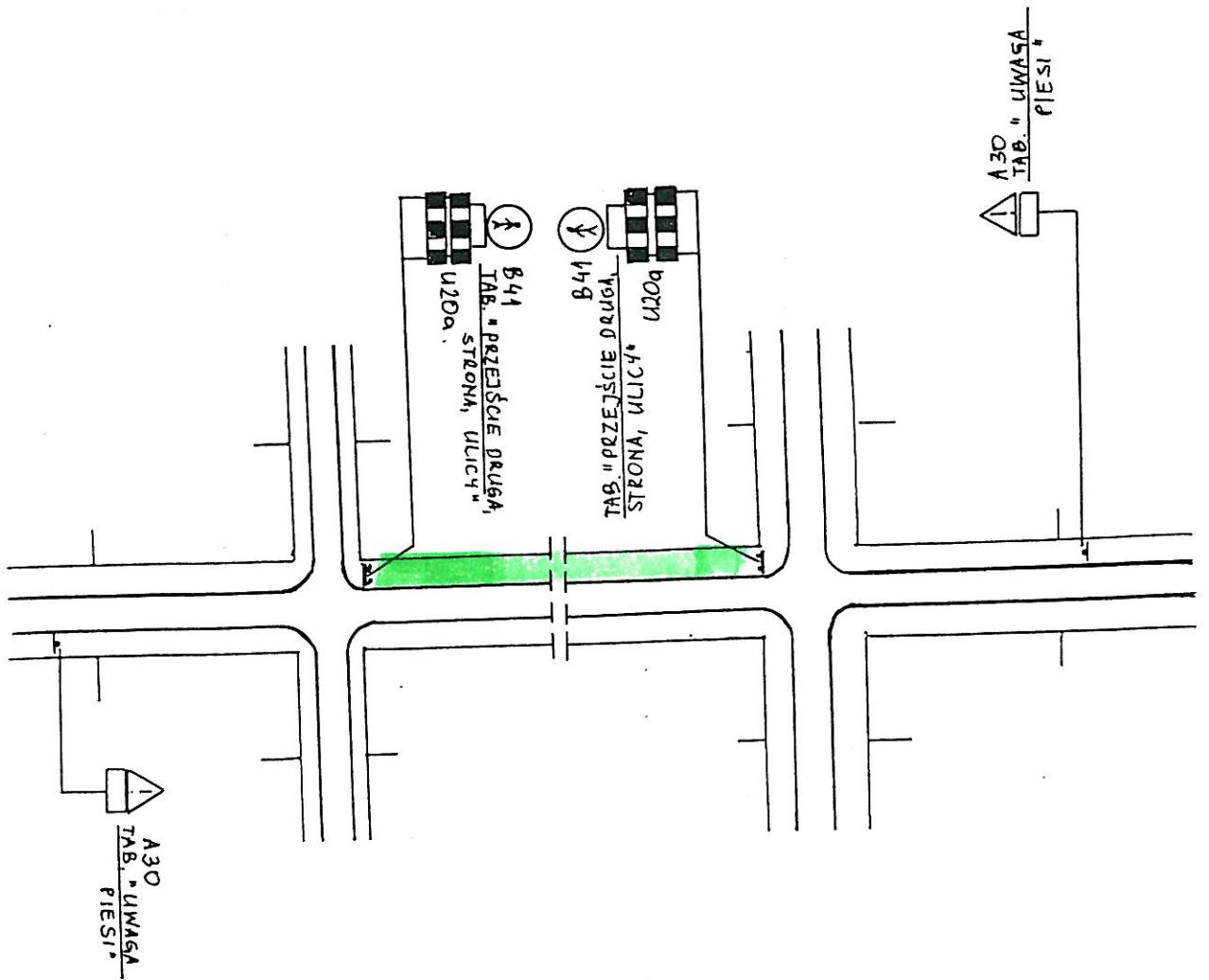



LEGENDA:

STREFA BUDOW	
DROGA DOJAZDOWA DO POSESJI	
ZNAKI ISTNIEJĄCE	
ZNAKI PROJEKTOWANE	

opracował: inż. Leszek Juckiewicz

Rys. nr 3
Tymczasowa organizacja ruchu
Powtarzalny schemat oznakowania
budowa chodników i wjazdów
PROBOSZCZEWICE NOWE
Skala 1 : 1 000.




opracował: inż.. Leszek Juckiewicz