

dom-bud

16-400 Suwałki, ul. Korczaka 2, XI piętro

tel./fax(87) 566-37-67 NIP 844-100-51-20

E-mail: dom-bud@poczta.internetdsl.pl

konto: KREDYT BANK O/Suwałki

90 1500 1719 1217 1000 2846 0000

ZALICZENIE DO DECYZJI
 Nr 1032/2013
 Data 20.09.2013
 Znak AB11 6740 905 2013

STAROSTWO POWIATOWE
 W PŁOCKU
 Wydział
 Architektury i Budownictwa
 ul. Główna 59, 09-400 Płock

1. PROJEKTY BUDOWLANE I WYKONAWCZE

- bud. mieszkaniowego
jednorodzinnego, wieloro-
dzinnego i użyteczności
publicznej
- inst. wod. - kan.
- inst. c.o. i c.c.w.
- inst. gazowych
- inst. energetycznych
- kotłowni olejowych,
gazowych i innych

2. PROJEKTY BUDOWLANE I WYKONAWCZE

- dróg, ulic i parkingów
- sieci wod. - kan.
- sieci c.o.
- sieci gazowych
- sieci energetycznych

3. BADANIA GEOLOGICZNE

4. ROBOTY GEODEZYJNE

5. ROBOTY WYKONAWCZE W BUDOWNICTWIE

6. NADZORY AUTORSKIE I INWESTORSKIE

7. ŚWIADECTWA ENERGETYCZNE

8. RZECZOZNAWSTWO

FAZA : PROJEKT BUDOWLANY

OBIEKT : ROZBUDOWA BUDYNKU SZKOLNEGO

ADRES : SZKOŁA PODSTAWOWA
MASZEWO DUŻE
GM. STARA BIAŁA
DZ. NR EW. - 90; 92

PROJEKT : WEWNĘTRZNE INSTALACJE ELEKTRYCZNE

INWESTOR : GMINA STARA BIAŁA
BIAŁA 68
09 – 411 BIAŁA

SPECJALNOŚĆ : INSTALACJE INŻYNIERYJNE ELEKTRYCZNE

PROJEKTANT : WIESŁAW BALUTA
UPR.NR SUW-86/90

PROJEKTANT ELEKTRYK
 Wiesław Baluta
 Upr. Proj. SUW 86/90

SPRAWDZAJĄCY : inż. MIROSŁAW SZYMCZYK
UPR.NR SUW-41/84

inż. Mirosław Szymczyk
 upr.bud do projektowania i
 kierowania w zakresie sieci
 i instalacji elektrycznych
 SUW 41/84, SUW 75/89

ZAWARTOŚĆ OPRACOWANIA

STAROSTWO POWIATOWE
w PŁOCKU
Wydział
Architektury i Budownictwa
ul. Piłsneka 60, 00-400 Płock

I. CZĘŚĆ OPISOWA

1. Opis techniczny

II. CZĘŚĆ GRAFICZNA

1. Rzut piwnic – rozbudowa budynku szkolnego
2. Rzut parteru – rozbudowa budynku szkolnego
3. Rzut piętra – rozbudowa budynku szkolnego
4. Rzut II piętra – rozbudowa budynku szkolnego
5. Rzut dachu – rozbudowa budynku szkolnego
6. Schemat rozdzielni RD

OPIS TECHNICZNY

I. Dane elektryczne

Moc dodatkowo zainstalowana $P_i = 11,332 \text{ KW}$

Napięcie zasilania $U = 400/230 \text{ V}$

Ochrona od porażen – szybkie samoczynne wyłączenie zasilania

Układ sieci – TN-S instalacje odbiorcze, TN-C kablowe

Pomiar – istniejący

II. Zasilanie

Zasilanie rozdzielni RD wykonać z istniejącej rozdzielni głównej szkoły.

III. Rozdzielnie i wlv

W dobudowywanej części szkoły zaprojektowano rozdzielnicę RD z której zasilono piwnicę, parter i piętra części dobudowywanej.

Wewnętrzne linie zasilające wykonać przewodami:

z RG do RD – 5x DY 6 w RL 37

IV. Instalacje oświetlenia i gniazd wtykowych w pozostałych pomieszczeniach.

W całości wykonać przewodami typu YDY 3/4x1,5 obwody oświetleniowe oraz YDY 3x2,5 obwody gniazd wtykowych pod tynk. W piwnicy instalować osprzęt bakelitowy szczelny, w pozostałych pomieszczeniach osprzęt instalacyjny podtynkowy. Łączniki instalować na wysokości 1,4 m, gniazda wtykowe na wysokości 0,3 m od podłogi. Oświetlenie pomieszczeń odbywać się będzie lampami jarzeniowymi i lampami żarowymi.

VI. Instalacja odgromowa.

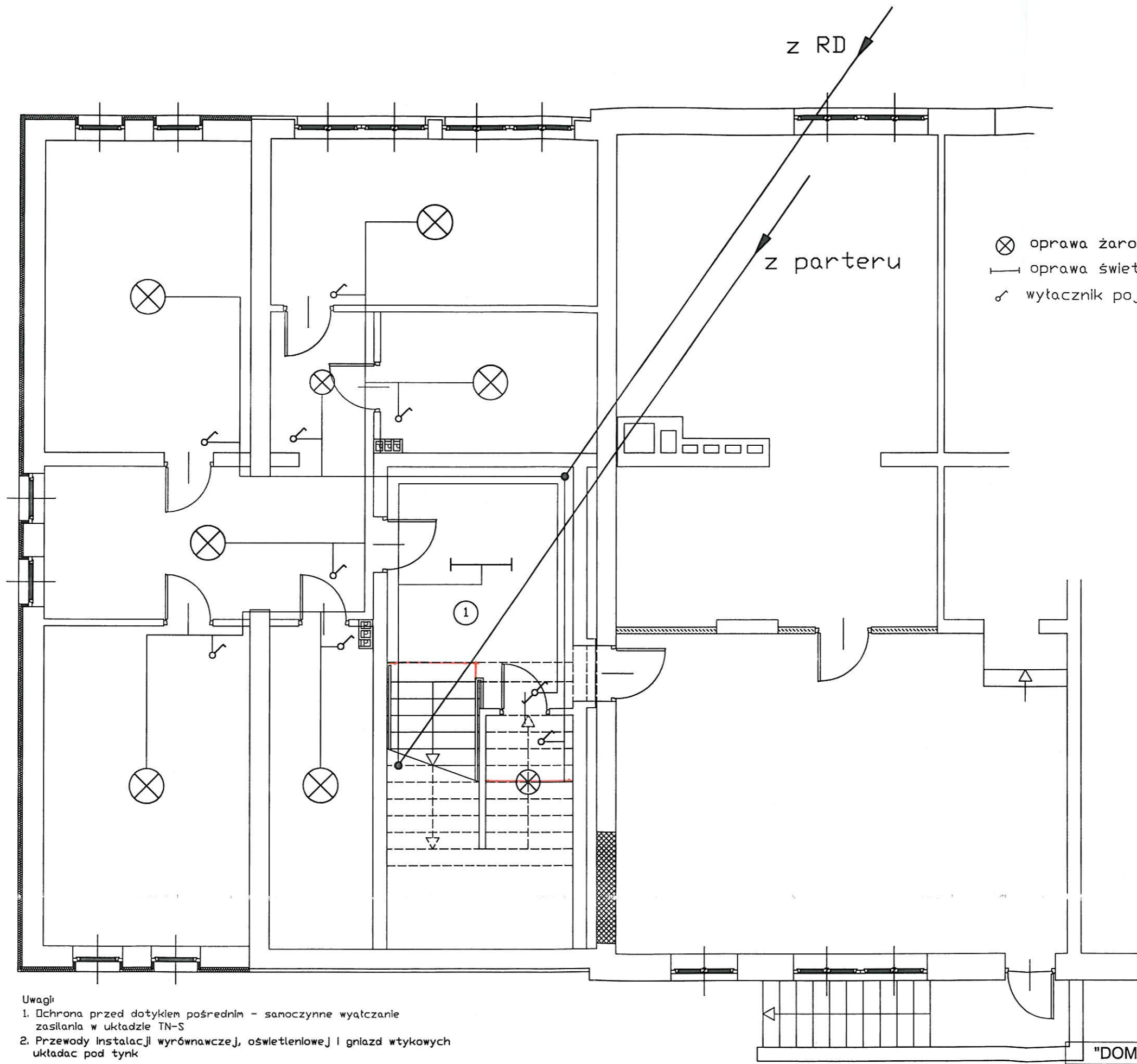
Instalację odgromową zaprojektowano na rys. nr 5. Wykonana będzie na dachu wzdłuż kalenic do złączy kontrolnych w narożnikach budynku. Przewody odprowadzające zaprojektowano przewodem stalowym ocynkowanym ϕ 8 mm w rurach izolacyjnych na zewnątrz budynku. Przewody uziemiające zaprojektowano z bednarki stalowej ocynkowanej połączonej z uziomem fundamentowym za pomocą spawania. Miejsca połączeń chronić przed korozją za pomocą lakieru asfaltowego lub farby antykorozyjnej. Należy wykonać połączenie głównej szyny uziemiającej obiektu z uziomem. Rezystancja uziemienia $R \leq 10 \Omega$.

VII. Ochrona od porażień, połączenia wyrównawcze.

Instalacje w budynku zaprojektowano w układzie sieci TN-S. Jako system ochrony od porażień przyjęto szybkie samoczynne wyłączenie zasilania. W instalacji rozdzielono funkcję przewodu ochronnoneutralnego PEN na ochronny PE i neutralny N. Rozdziału funkcji tych przewodów dokonać w złączu kablowym. Punkt rozdziału uziemić. Z przewodem ochronnym PE łączyć styki ochronne gniazd wtykowych, korpusy opraw oświetleniowych oraz obudowy rozdzielni elektrycznych.

PROJEKTANT ELEKTRYK

Wiesław Baluta
upr. prof. 50W 86/90



⊗ oprawa żarowa zwykła
—|— oprawa świetlówkowa hermetyczna
↷ wyciągnik pojedynczy hermetyczny

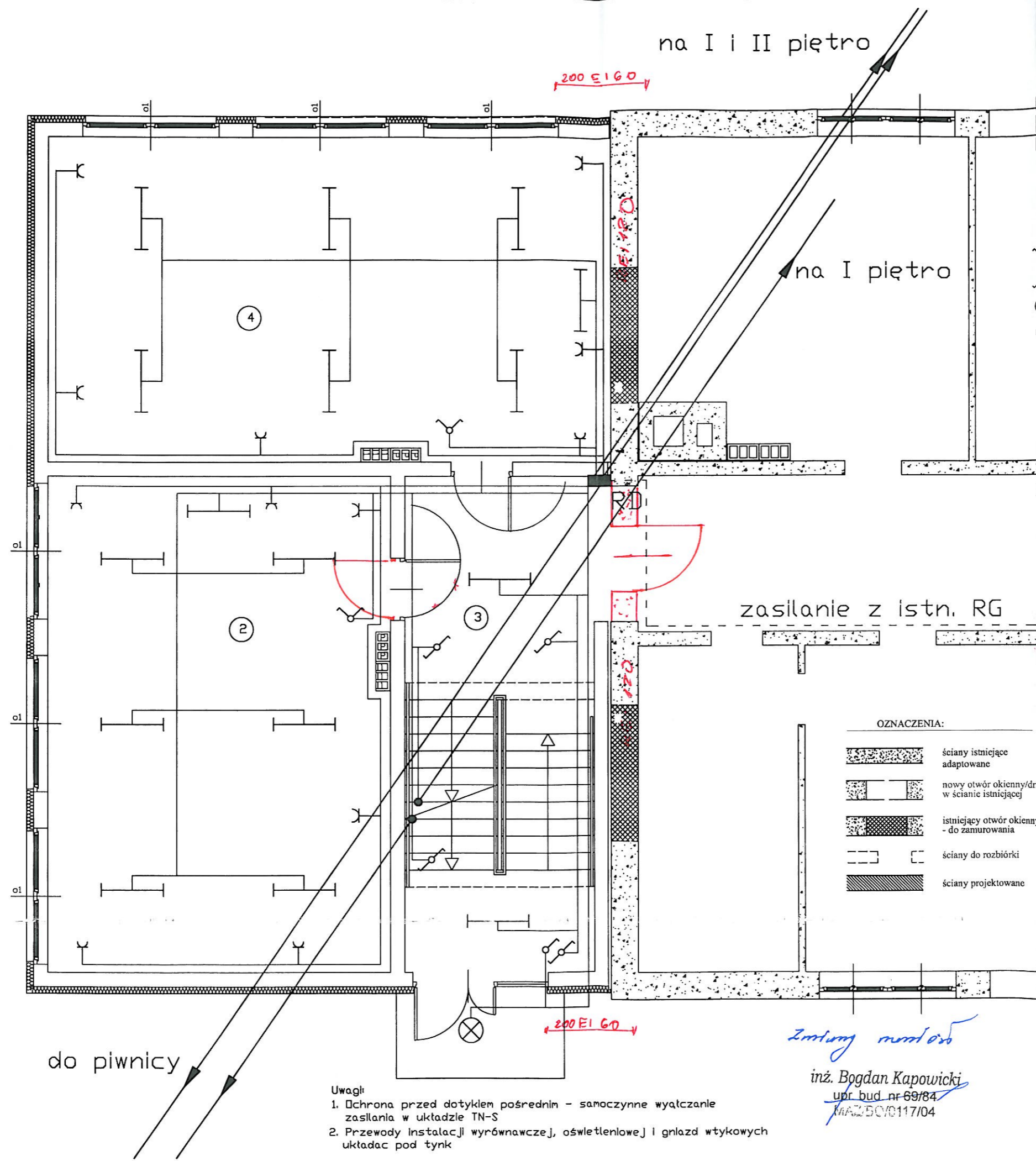
Uwagi:

1. Ochrona przed dotykiem pośrednim - samoczynne wyłączenie zasilania w układzie TN-S
2. Przewody instalacji wyrównawczej, oświetleniowej i gniazd wtykowych układać pod tynk

Zamawiający
inż. Bogdan Kapowicki
upr. bud. nr 09/84
MAZ/BO/0117/04

"DOM-BUD" Suwałki		BRANŻA: ELEKTRYKA	
OBIEKT:	Rozbudowa budynku szkolnego	STADIUM: PB	NR RYS.: 1
ADRES:	Szkoła Podstawowa w Maszewie Dużym gm. Stara Biała, dz. Nr ew. 90	SKALA: 1:50	RYSUNEK: Rzut piwnicy
PROJEKTANT:	inż. Wiesław Baluta	NR UPR.:	DATA
SPRAWDZAJĄCY:	inż. Mirosław Szyczyk	SUW-8690	06.2013
		SUW-4184	06.2013

STAROSTWO POWIATOWE
w PŁOCKU
Wydział
Architektury i Budownictwa
ul. Bielaka 69, 09-400 Płock



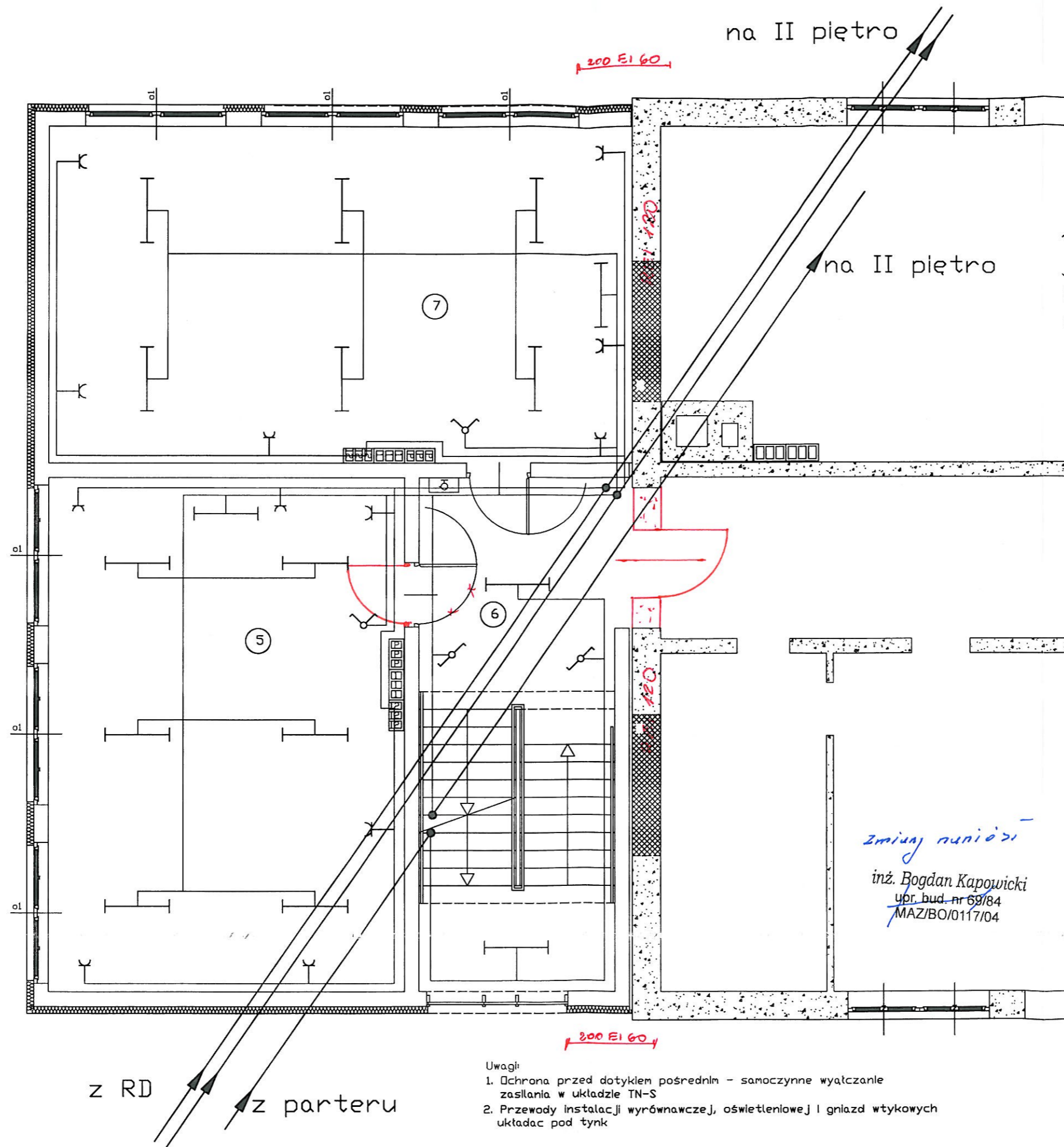
- ⌚ wytacznik jednobiegunowy
- ⌚ wytacznik dwubiegunowy
- ⌚ wytacznik schodowy
- ⊗ oprawa żarowa zwykła
- |— oprawa świetlówkowa
- ⌚ gniazdo wtykowe pojedyncze

- OZNACZENIA:
- ściany istniejące adaptowane
 - nowy otwór okienny/drzwiowy w ścianie istniejącej
 - istniejący otwór okienny - do zamurowania
 - ściany do rozbioru
 - ściany projektowane

- Uwagi
1. Ochrona przed dotykiem pośrednim - samoczynne wyłączenie zasilania w układzie TN-S
 2. Przewody instalacji wyrównawczej, oświetleniowej i gniazd wtykowych układać pod tynk

Zmiany miodon
inż. Bogdan Kapowicki
upr. bud. nr 69/84
MAZ/50/0117/04

"DOM-BUD" Suwałki		BRANZA: ELEKTRYKA	
OBIEKT:	Rozbudowa budynku szkolnego	STADIUM: PB	NR RYS.: 2
ADRES:	Szkoła Podstawowa w Maszewie Dużym gm. Stara Biała, dz. Nr ew. 90	SKALA: 1:50	
		RYSUNEK: Rzut parteru	
	IMIĘ I NAZWISKO	NR UPR.	DATA
PROJEKTANT:	Wiesław Baluta	SUW-8690	06.2013
SPRAWDZAJĄCY:	inż. Mirosław Szymczyk	SUW-41/84	06.2013

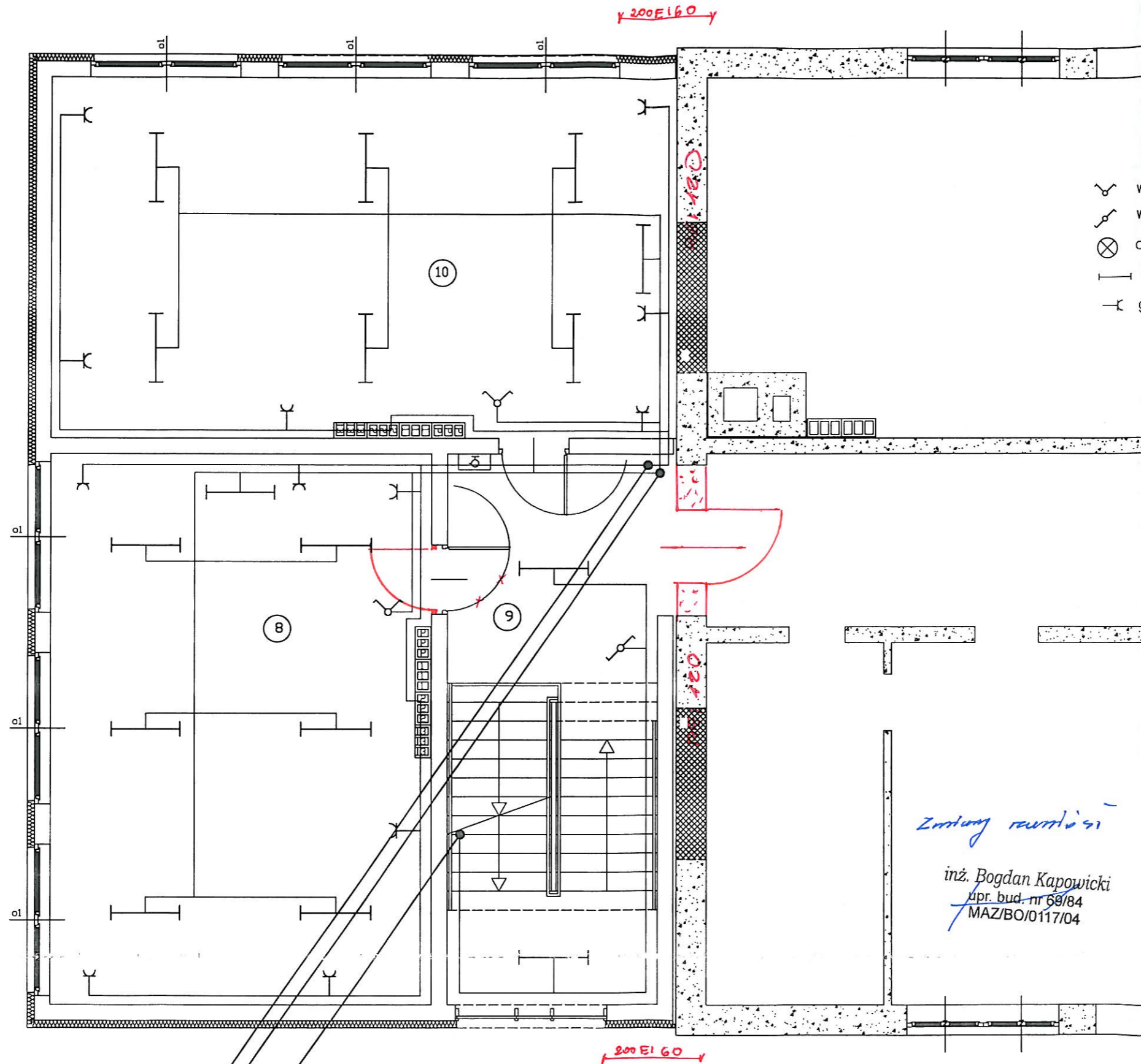


- ⌋ wytacznik dwubiegunowy
- ⌋ wytacznik schodowy
- ⊗ oprawa żarowa zwykła
- |— oprawa świetlówkowa
- ⊥— gniazdo wtykowe pojedyncze

Uwagi

1. Ochrona przed dotykiem pośrednim - samoczynne wyłączenie zasilania w układzie TN-S
2. Przewody instalacji wyrównawczej, oświetleniowej i gniazd wtykowych układać pod tynk

"DOM-BUD" Suwałki		BRANŻA: ELEKTRYKA		
OBIEKT:	Rozbudowa budynku szkolnego	STADIUM:	PB	NR RYS.: 3
ADRES:	Szkoła Podstawowa w Maszewie Dużym gm. Stara Biała, dz. Nr ew. 90	SKALA:	1:50	RYSUNEK:
				Rzut I piętra
	IMIĘ I NAZWISKO	NR UPR.	DATA	PODPIS
PROJEKTANT:	Wiesław Baluta	SUW-8690	06.2013	
SPRAWDZAJĄCY:	inż. Mirosław Szymczyk	SUW-4184	06.2013	



- ⌋ wytacznik dwubiegunowy
- ⌋ wytacznik schodowy
- ⊗ oprawa żarowa zwykła
- oprawa świetlówkowa
- ⌋ gniazdo wtykowe pojedyncze

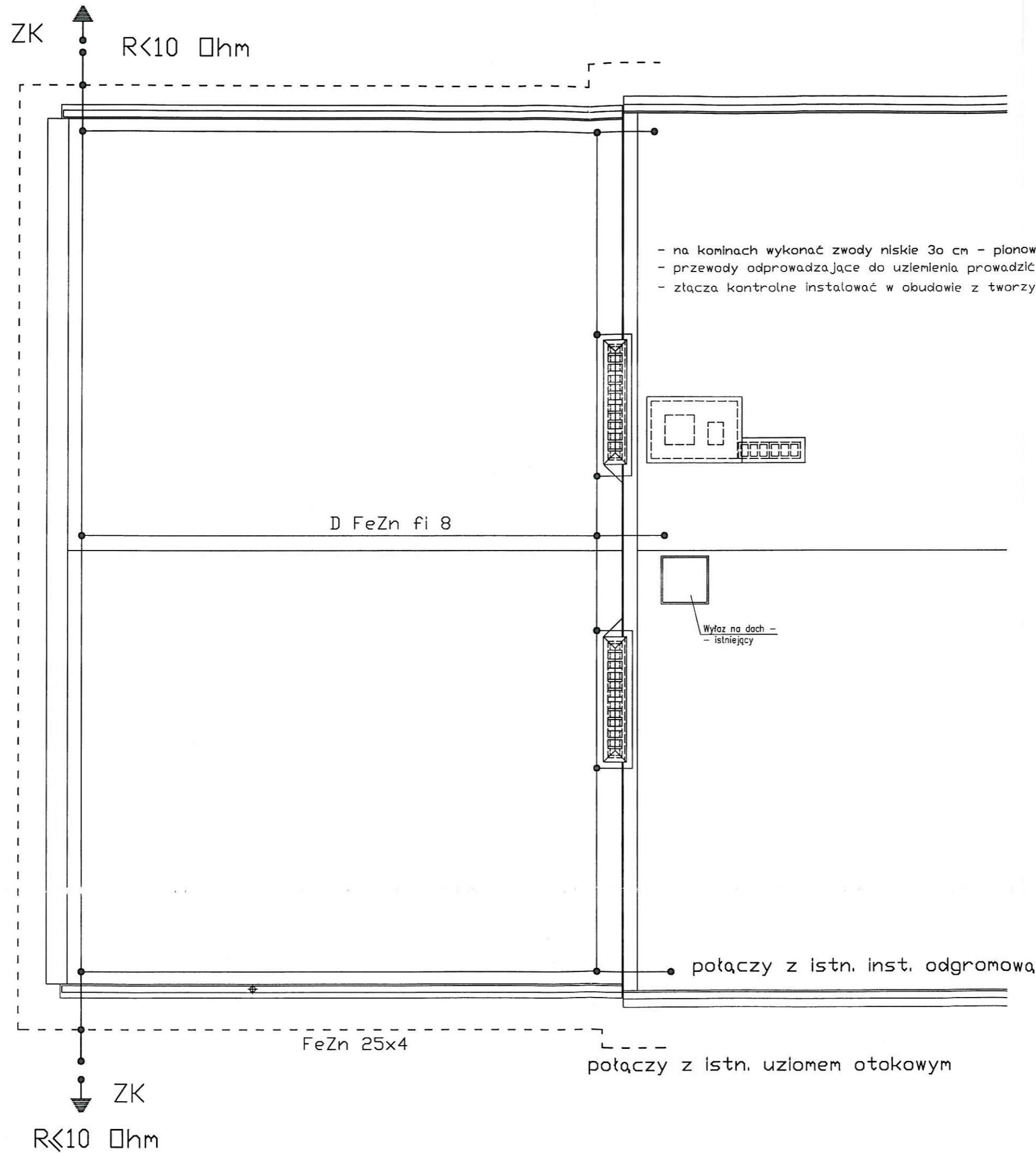
Zmiany rewizji

inż. Bogdan Kapowicki
upr. bud. nr 69/84
MAZ/BO/0117/04

z RD
z parteru

- Uwagi:
- Ochrona przed dotykiem pośrednim - samoczynne wyłączenie zasilania w układzie TN-S
 - Przewody instalacji wyrównawczej, oświetleniowej i gniazd wtykowych układać pod tynk

"DOM-BUD" Suwałki		BRANŻA: ELEKTRYKA	
OBIEKT:	Rozbudowa budynku szkolnego	STADIUM: PB	NR RYS.: 4
ADRES:	Szkoła Podstawowa w Maszewie Dużym gm. Stara Biała, dz. Nr ew. 90	SKALA: 1:50	4
		RYSUNEK: Rzut II piętra	
	IMIĘ I NAZWISKO	NR UPR.	DATA
PROJEKTANT:	Wiesław Bałuta	SUW-8690	06.2013
SPRAWDZAJĄCY:	inż. Mirosław Szymczyk	SUW-4184	06.2013



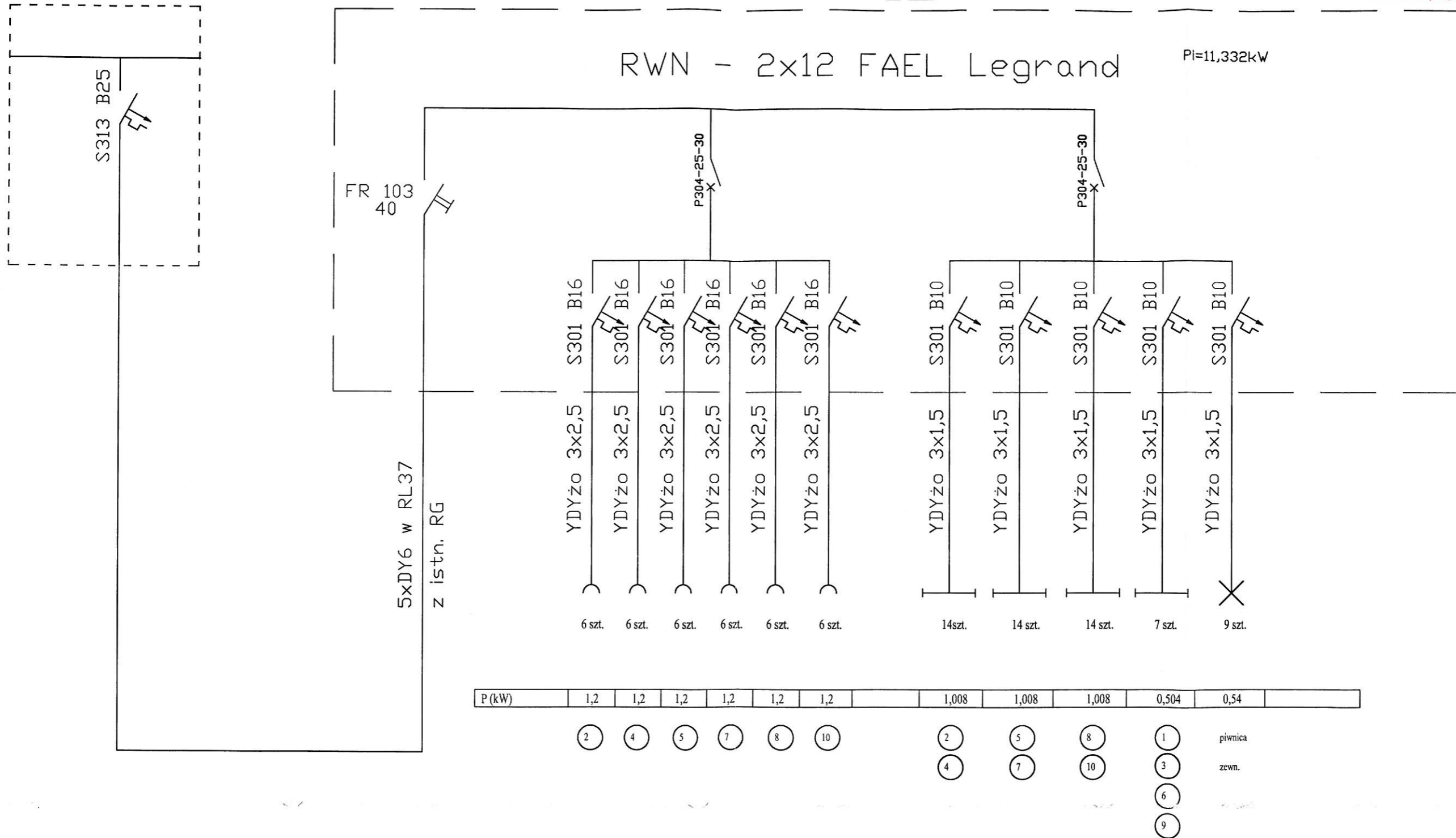
- na kominach wykonać zwody niskie 30 cm - pionowe
- przewody odprowadzające do uziemienia prowadzić w rurze RL28 w warstwie ocieplenia budynku
- złącza kontrolne instalować w obudowie z tworzywa sztucznego

"DOM-BUD" Suwałki		BRANŻA: ELEKTRYKA	
OBIEKT:	Rozbudowa budynku szkolnego	STADIUM: PB	NR RYS.: 5
ADRES:	Szkoła Podstawowa w Maszewie Dużym gm. Stara Biała, dz. Nr ew. 90	SKALA: 1:50	
		RYSUNEK: Rzut dachu	
	IMIĘ I NAZWISKO	NR UPR.	DATA
PROJEKTANT:	Wiesław Baluta	SUW-8690	06.2013
SPRAWDZAJĄCY:	inż. Mirosław Szymczyk	SUW-41/84	06.2013

istn. RG
proj. rozbudowa

STAROSTWO POWIATOWE
w PŁOCKU
Wydział
Architektury i Budownictwa
ul. Bielska 59, 09-400 Plock

RD



"DOM-BUD" Suwałki		BRANŻA: ELEKTRYKA		
OBIEKT:	Rozbudowa budynku szkolnego	STADIUM: PB	NR RYS.: 6	
ADRES:	Szkoła Podstawowa w Maszewie Dużym gm. Stara Biała, dz. Nr ew. 90	SKALA: -	RYSUNEK: Schemat zasilania	
	IMIĘ I NAZWISKO	NR UPR.	DATA	PÓDPIS
PROJEKTANT:	Wiesław Baluta	SUW-86/90	06.2013	
SPRAWDZAJĄCY:	inż. Mirosław Szyczyk	SUW-41/84	06.2013	