

Pl. A. Rembowskiego 9/8  
02-915 Warszawa  
t. 604.700.233  
f. 22.300.12.89  
e. pp.traffic@gmail.com

Traffic  
PRACOWNIA PROJEKTOWA

**INWESTOR:**

GMINA STARA BIAŁA  
ul. Jana Kazimierza 1  
09-411 Biała

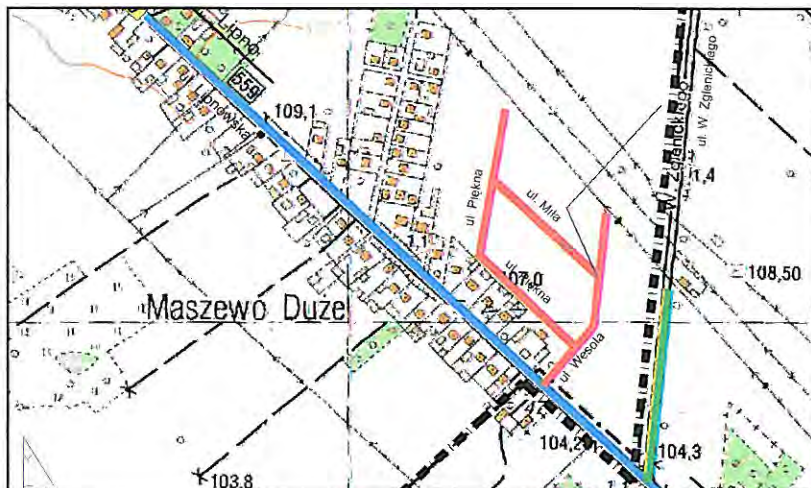
**WYKONAWCA:**

Konsorcjum Projektowe:  
Pracownia Projektowa „TRAFFIC”  
Krzysztof Stępień  
Plac Rembowskiego 9/8  
02-915 Warszawa

Drogowa Pracownia Projektowa „TD Projekt”  
Tomasz Dąbrowski  
Bronowo-Zalesie 40  
09-411 Biała

**OBIEKT:**

ul. Wesola od km 0+012.91 do km 0+232.25  
ul. Piękna od km 0+000.00 do km 0+356.28  
ul. Miła od km 0+000.00 do km 0+178.22  
w Maszewie Dużym



**FAZA OPRACOWANIA:**

PROJEKT STAŁEJ ORGANIZACJI RUCHU

**BRANŻA:**

DROGOWA

**LOKALIZACJA INWESTYCJI:**

działka ew. nr 221/2, 221/40, 221/41, 221/11, 221/33  
obręb Maszewo Duże, gm. Stara Biała

STANOWISKO	IMIĘ I NAZWISKO	UPRAWNIENIA	PODPIS
PROJEKTANT	mgr inż. Krzysztof Stępień	MAZ/0357/POOD/08	MGR INŻ KRZYSZTOF STĘPIEŃ UPRAWNIENIA BUDOWLANE DO PROJ. BEZ OGCENIEN W SPECJAL. DZ. DROGOWEJ NR EWID. MAZ 0357 POOD/08

WARSZAWA Lipiec 2011 r.

KM-III.7123.1.66.2011

Płock, 25 sierpnia 2011 r.

*"Traffic" Pracownia Projektowa*

*Krzysztof Stępień*

*Pl. A. Rembowskiego 9/8*

*02-915 Warszawa*

Ze względu na bezprzedmiotowość wniosku o zatwierdzenie projektu w załączeniu zwracam 2 egzemplarze projektu organizacji ruchu opracowanego dla ulic: Wesolej, Pięknej i Milej w miejscowości Maszewo Duże gmina Stara Biała.

Starosta jako organ zarządzający ruchem na drogach gminnych i powiatowych (art. 10 ustawy z 20 czerwca 1997 roku Prawo o ruchu drogowym) zatwierdza projekty organizacji ruchu opracowane dla tych kategorii dróg.

Drogi, dla których opracowano projekt nie są drogami publicznymi zaliczonymi do żadnej z kategorii dróg o których mowa wyżej.

Z-ca DYREKTORA WYDZIAŁU  
*Piotr Kępczyński*

Otrzymują:

1. Adresat,
2. a/a.



# Wójt Gminy Stara Biała

ul. Jana Kazimierza 1, 09-411 Biała, powiat płocki, woj. mazowieckie

tel.: 24 366-87-10, fax: 24 365-61-65, e-mail: gmina@starabiala.pl, www.starabiala.pl

Biała, dnia 08.08.2011 r.

DMK.7211.7.2011

**Konsorcjum Projektowe  
Pracownia Projektowa „ TRAFFIC”  
Krzysztof Stępień  
Plac Rembowskiego 9/8  
02-915 Warszawa**

W odpowiedzi na pismo z dnia 15.07.2011r. dot. „zaopiniowania projektu stałej organizacji ruchu na ulicach Wesolej, Pięknej i Miłej w Maszewie Dużym” uprzejmie informuję, iż opiniuję pozytywnie z uwzględnieniem likwidacji tablic F-6.

**WÓJT**  
*Wawomir Wawrzyński*

Otrzymują:

1. adresat
2. a/a

## **DROGI GMINNE**

**ul. Wesola od km 0+012.91 do km 0+232.25**

**ul. Piękna od km 0+000.00 km 0+356.28**

**ul. Miła od km 0+000.00 do km 178.22**

**w Maszewie Dużym, gmina Stara Biała**

### **PROJEKT STAŁEJ ORGANIZACJI RUCHU**

#### **1. Dane wyjściowe**

##### **1.1 Przedmiot opracowania**

Opracowanie niniejsze obejmuje projekt stałej organizacji ruchu dla dróg gminnych:  
ul. Wesola od km 0+012.91 do km 0+232.25, ul. Piękna od km 0+000.00 km 0+356.28,  
ul. Miła od km 0+000.00 do km 178.22 w Maszewie Dużym, na terenie gminy Stara Biała,  
powiatu płockiego, województwa mazowieckiego.

W ramach opracowania wykonano:

- plan sytuacyjny przebiegu i geometrii poziomej dróg na podstawie map sytuacyjno – wysokościowych w skali 1:1000,
- inwentaryzację istniejącej organizacji ruchu,
- oznakowanie pionowe dróg gminnych,

Opracowany projekt organizacji ruchu obejmuje:

- oznakowanie pionowe,
- weryfikację usytuowania istniejących znaków pionowych i poziomych

##### **1.2 Inwestor zadania**

Inwestorem przedsięwzięcia jest Gmina Stara Biała, Biała 68, 09-411 Biała, powiat płocki.

### **1.3 Podstawa opracowania**

Do opracowania projektu organizacji ruchu wykorzystano następujące opracowania:

- Ustawa z dnia 20 czerwca 1997 r. - Prawo o ruchu drogowym (Dz.U. Nr 108, poz. 908 z 2005r., tekst jednolity z późn. zmianami)
- Rozporządzeniem Ministra Infrastruktury oraz Spraw Wewnętrznych i Administracji z dnia 31 lipca 2002 r. w sprawie znaków i sygnałów drogowych (Dz. U. Nr 170, poz. 1393 z dnia 12.10.2002r.)
- Rozporządzeniem Ministra Infrastruktury z dnia 23 września 2003r. w sprawie szczegółowych warunków zarządzania ruchem na drogach oraz wykonywania nadzoru nad tym zarządzaniem (Dz. U. Nr 177, poz. 1729 z dnia 14 października 2003r.)
- Rozporządzenie Ministra Infrastruktury z dnia 3 lipca 2003 roku w sprawie szczegółowych warunków technicznych dla znaków i sygnałów drogowych oraz urządzeń bezpieczeństwa ruchu drogowego i warunków ich umieszczania na drogach (Dz. U. Nr 220, poz. 2181 z dn. 23 grudnia 2003 r.)
- Szczegółowe warunki techniczne dla znaków i sygnałów drogowych oraz urządzeń bezpieczeństwa ruchu drogowego i warunków ich umieszczania na drogach (zał. do Dz. U. Nr 220, poz. 2181 z dn. 23 grudnia 2003 r.)

## **2. Charakterystyka stanu istniejącego**

### **2.1. Lokalizacja i geometria przebiegu trasy wraz z istniejącą organizacją ruchu.**

Ul. Wesoła położona jest na działkach o numerach ewidencyjnych 221/2, 221/40, ul. Piękna - 221/11, 221/33, ul. Miłej - 221/11, 221/41 we wsi Maszewo Duże, gmina Stara Biała. Zgodnie z Miejscowym Planem Zagospodarowania Przestrzennego ul. Wesoła, Piękna i Miła stanowią drogi dojazdowe o liniach rozgraniczających 12.0m. Ulice przebiegają przez teren płaski i stanowią dojazd do posesji. Zabudowa zlokalizowana jest po obu stronach ulic na całej jej długości. Istniejącą nawierzchnię stanowi nasyp niekontrolowany o szerokości 3.5-6.5m.

## 2.2. Charakterystyka ruchu na drodze wojewódzkiej

Charakterystyka ruchu na drodze wojewódzkiej nr 559.

Kategorie pojazdów		SDR w 2010	SDR w 2015
Symbol	Nazwa		
b	Motocykle	0	0
c	Samochody osobowe	10912	12887
d	Samochody dostawcze	1215	1375
e	Samochody ciężarowe bez przyczep	538	594
f	Samochody ciężarowe z przyczepami	236	274
g	Autobusy	152	152
h	Ciągniki rolnicze	7	6
suma b-h	Pojazdy samochodowe ogółem	13060	15288

## 2.3. Stan projektowany

Projektowane odcinki ulic posiadają przekrój o szerokości jezdni 5.5m o pochyleniu jednostronnym i odwodnieniu do kanalizacji deszczowej. Nawierzchnia ul. Wesolej będzie wykonana z betonu asfaltowego, natomiast ulic Piękną i Miłą z kostki betonowej. Wlot ul. Wesolej wraz z oznakowaniem został zaprojektowany w dokumentacji technicznej rozbudowy drogi wojewódzkiej nr 559, który został wykonany przez firmę CGM Projekt.

Ulice Piękna i Miła zostały oznakowane znakami D-40 i D-41 (początek i koniec strefy zamieszkania), co oznacza pierwszeństwo pieszych przed pojazdami i ograniczenie prędkości do 20km/h. Na wlotach ustawiono również znaki D-18 ograniczające wjazd pojazdów powyżej 5 ton. Na ul. Wesolej przewidziano znaki F-6 ostrzegające o zakazie wjazdu pojazdów o masie powyżej 5 ton na ulicę Miłą i Piękną.

**3. Termin wprowadzenia organizacji ruchu.**

Przewiduje się wprowadzenie stałej organizacji ruchu czerwiec 2012r.

**4. Uwagi końcowe.**

Niniejszy projekt podlega zatwierdzeniu zgodnie z Rozporządzeniem Ministra Infrastruktury z dnia 23 września 2003r. „w sprawie szczegółowych warunków zarządzania ruchem na drogach oraz wykonywania nadzoru nad tym zarządzaniem " (Dz. U. Nr 177 z dn. 14 października 2003 r., poz. 1729).

Znaki pionowe (grupa wielkości „małe”) należy wykonać z folii odblaskowej 1 typu, zgodnie z Rozporządzeniem Ministra Infrastruktury z dnia 3 lipca 2003 roku w sprawie szczegółowych warunków technicznych dla znaków i sygnałów drogowych oraz urządzeń bezpieczeństwa ruchu drogowego i warunków ich umieszczania na drogach (Dz. U. Nr 220 z dn. 23 grudnia 2003 r, poz. 2181).

Projektant:

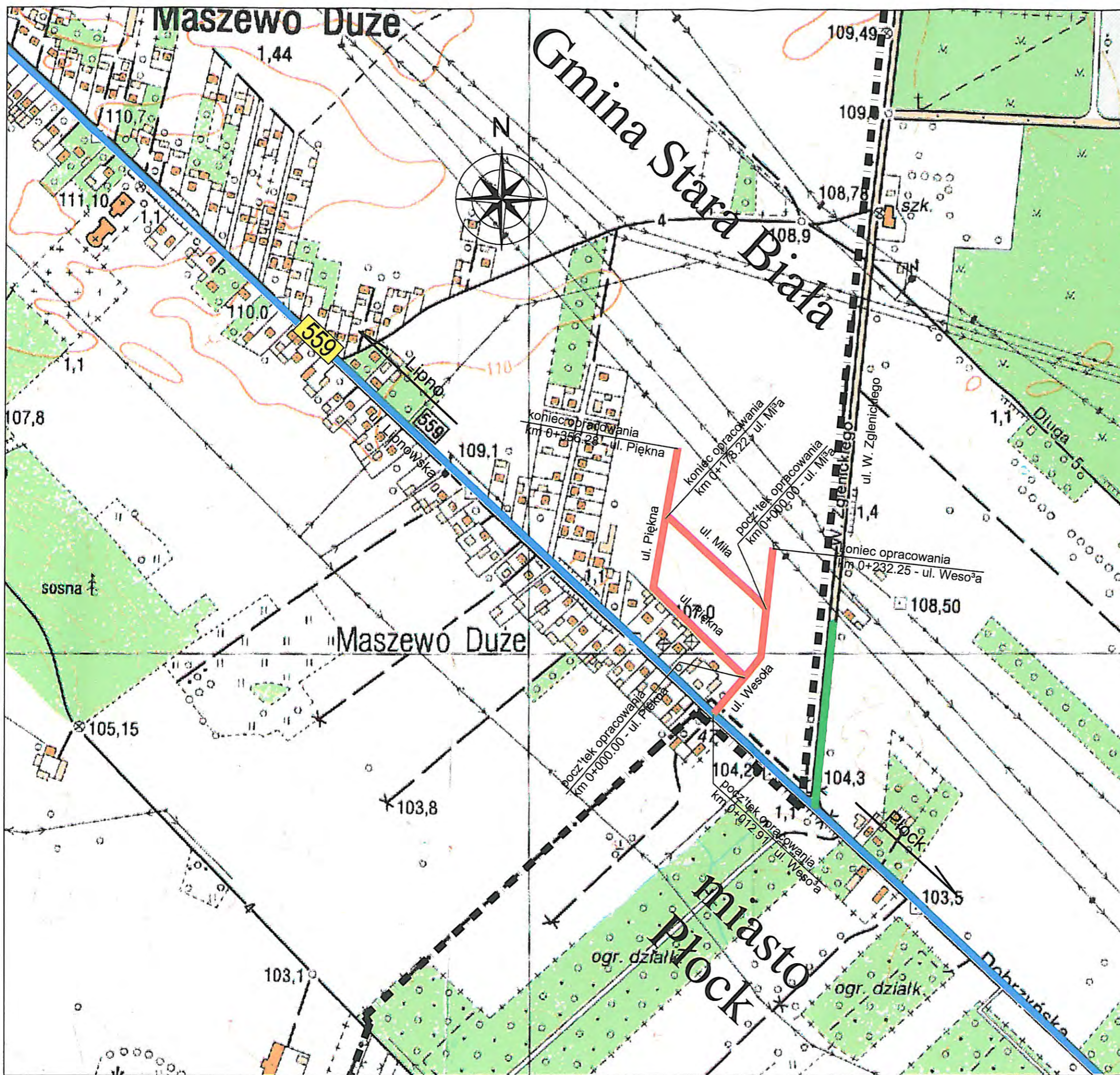
mgr inż. Krzysztof Stępień






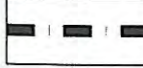
opinie pozytywne  
dnia 08.08.2011r  
z uwzględnieniem  
likwidacji tablic F-6.

**WÓJT**  
Sławomir Wawrzyński





LEGENDA:

-  - budowa ulicy Wesolej, Pięknej i Miłej
-  - droga wojewódzka nr 559
-  - droga powiatowa
-  - granica gminy

NAZWA OBIEKTU

ul. WESOŁA od km 0+012.91 do km 0+232.25, ul. PIĘKNA od km 0+000.00 do km 0+356.28, ul. MIŁA od km 0+000.00 do km 178.22 w MASZEWIE DUŻYM

BIURO PROJEKTOWE

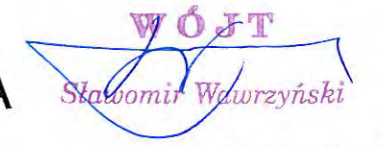


Pl. A. Rembowskiego 9/8  
02-915 WARSZAWA  
tel. 0 604 700 233  
fax. 0 22 300 12 89  
pp.traffic@gmail.com

Drogowa Pracownia Projektowa "TD Projekt"  
Tomasz Dąbrowski  
Bronowo - Zalesie 40  
09-411 Biała

INWESTOR

GMINA  
STARA BIAŁA



ul. Jana Kazimierza 1  
09-411 BIAŁA

FAZA PROJEKT STAŁEJ ORGANIZACJI RUCHU

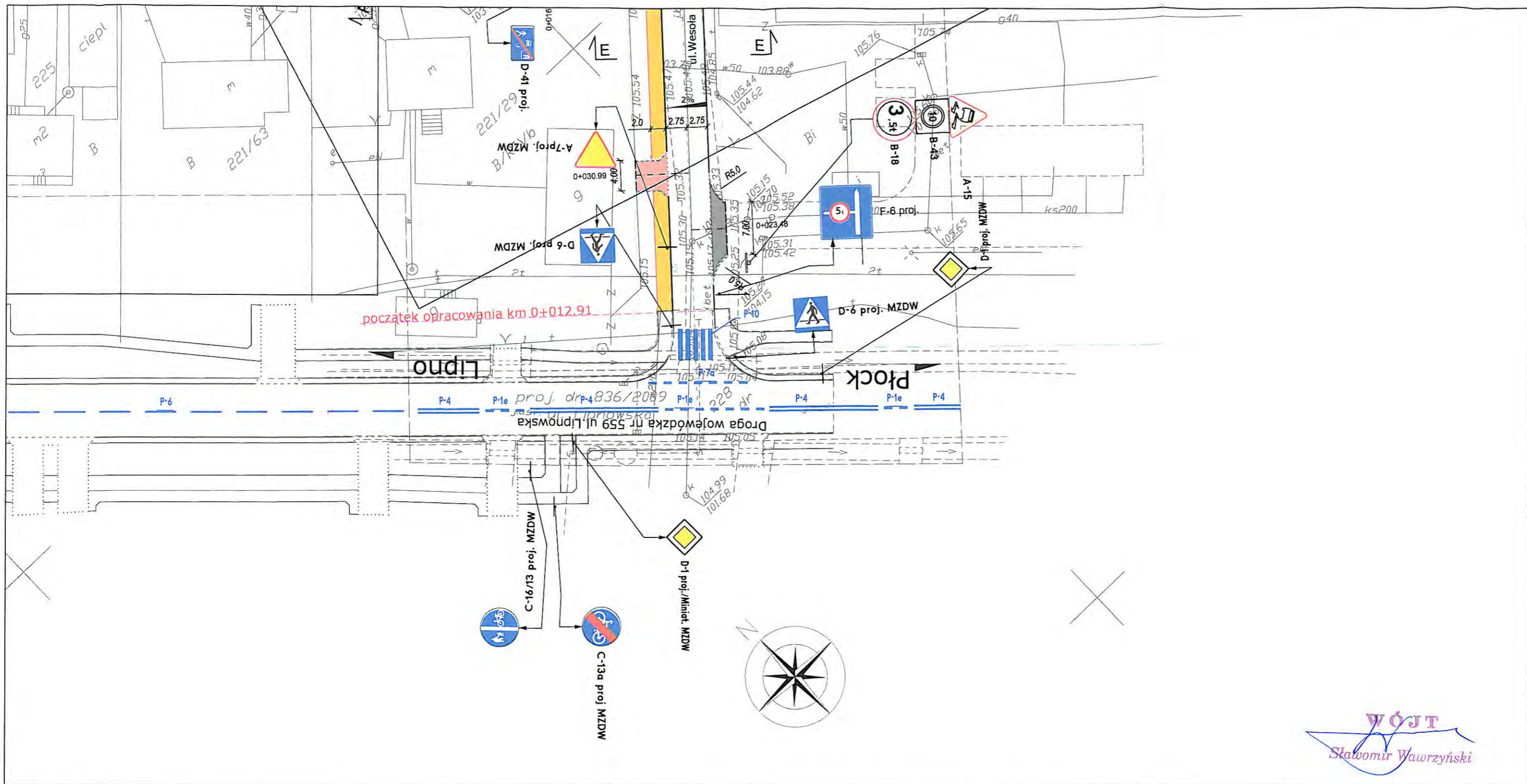
TEMAT RYSUNKU  
PLAN ORIENTACYJNY

DATA 07.2011 SKALA 1:5 000





PROJEKTANT mgr inż. Krzysztof Stępień  
nr uprawnień MAZ/0357/POOD/08  
SPRAWDZAJĄCY mgr inż. nr uprawnień

DROGOWA 0  
BRANŻA NR RYSUNKU





**LEGENDA:**

- 
**D-6 proj. MZDW** znaki projektowane należące do MZDW zatwierdzone w projekcie rozbudowy DW 559
- 
**D-41 proj.** znaki projektowane na drodze gminnej
- 
**A-15** znaki nie należące do zarządcy drogi
- 
**P-4** oznakowanie poziome projektowane zatwierdzone w projekcie rozbudowy DW 559

-  istn. linia rozgraniczająca
-  zakres opracowania
-  proj. jezdnia - kostka bet.
-  proj. zjazdy indywidualne - kostka bet. /czerwona/
-  proj. zjazdy publiczne - kostka bet. /szara/
-  proj. chodnik - kostka bet. /szara/
-  proj. krawężnik wtopiony 15x30
-  proj. opornik wtopiony 15x30
-  proj. krawężnik wystający 15x30
-  proj. krawężnik na płask 20x30
-  proj. obrzeże betonowe 8x30

**NAZWA OBIEKTU**  
 ul. WESOŁA od km 0+012.91 do km 0+232.25, ul. PIĘKNA od km 0+000.00 do km 0+356.28, ul. MIŁA od km 0+000.00 do km 178.22 w MASZEWIE DUŻYM

**INWESTOR**  
**GMINA STARA BIAŁA**  
 ul. Jana Kazimierza 1  
 09-411 BIAŁA

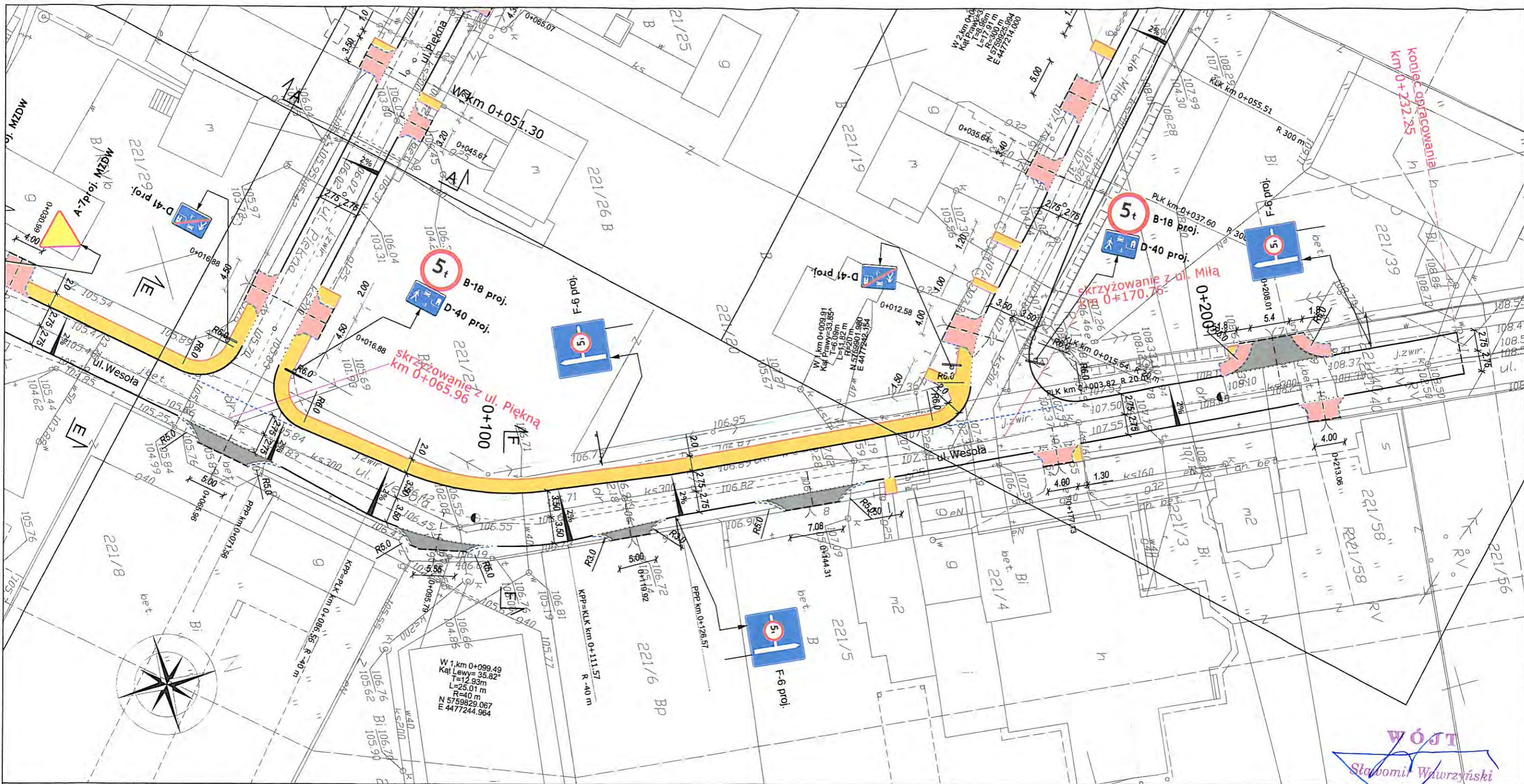
**BIURO PROJEKTOWE**  
  
 PI. A. Rembowskiego 9/8  
 02-915 WARSZAWA  
 tel. 0 604 700 233  
 fax. 0 22 300 12 89  
 pp.traffic@gmail.com

**FAZA** PROJEKT STAŁEJ ORGANIZACJI RUCHU

**TEMAT RYSUNKU**  
**OZNAKOWANIE**

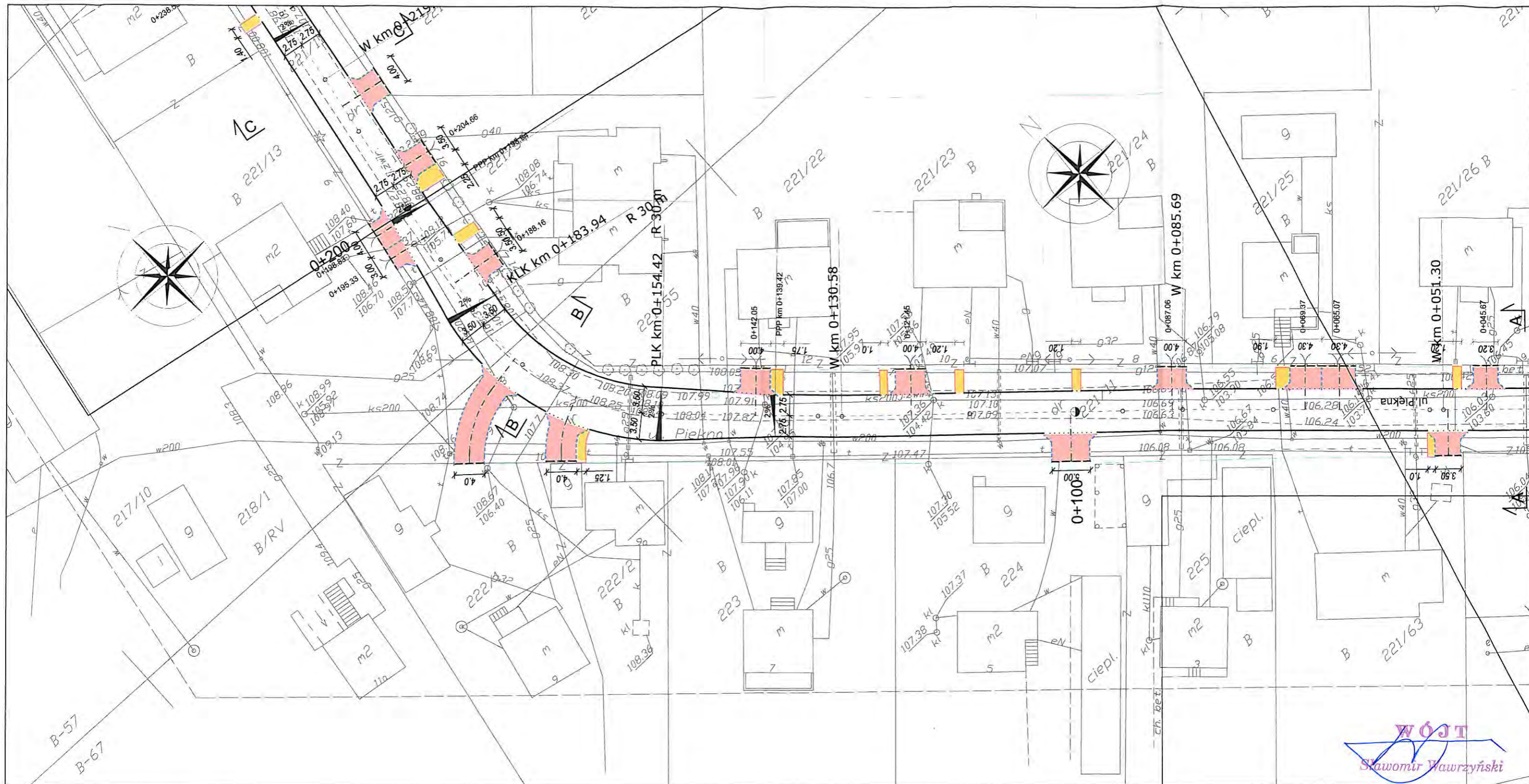
**Drogowa Pracownia Projektowa "TD Projekt"**  
**Tomasz Dąbrowski**  
 Bronowo - Zalesie 40  
 09-411 BiałA

<b>DATA</b>	07.2011	<b>SKALA</b>	1:500
<b>BRANŻA</b>	DROGOWA		1
		<b>NR RYSUNKU</b>	

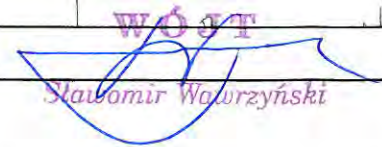
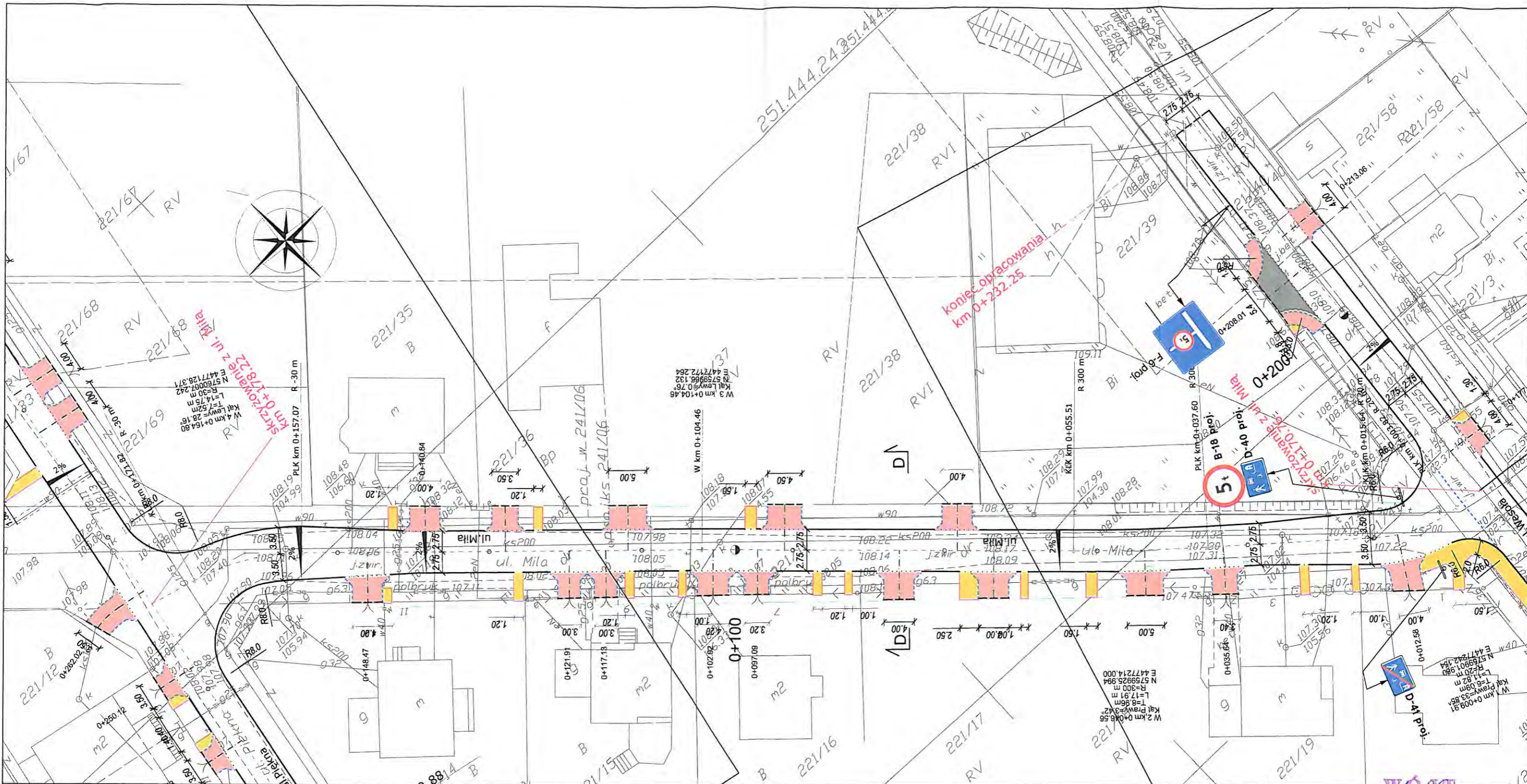


WÓJT  
*Stawomir Wawrzyński*

<b>NAZWA OBIEKTU</b> ul. WESOŁA od km 0+012.91 do km 0+232.25, ul. PIĘKNA od km 0+000.00 do km 0+356.28, ul. MIŁA od km 0+000.00 do km 178.22 w MASZEWIE DUŻYM		<b>INWESTOR</b> <b>GMINA STARA BIAŁA</b> ul. Jana Kazimierza 1 09-411 BIAŁA	
<b>BIURO PROJEKTOWE</b>  PRACOWNIA PROJEKTOWA Pl. A. Rembowskiego 9/8 02-915 WARSZAWA tel. 0 604 700 233 fax. 0 22 300 12 89 pp.traffic@gmail.com		<b>FAZA</b> PROJEKT STAŁEJ ORGANIZACJI RUCHU <b>TEMAT RYSUNKU</b> <b>OZNAKOWANIE</b>	
<b>Drogowa Pracownia Projektowa "TD Projekt"</b> Tomasz Dąbrowski Bronowo - Zalesie 40 09-411 BiałA		<b>DATA</b> 07.2011 <b>BRANŻA</b> DROGOWA	<b>SKALA</b> 1:500 <b>NR RYSUNKU</b> 2



<b>NAZWA OBIEKTU</b> ul. WESOŁA od km 0+012.91 do km 0+232.25, ul. PIĘKNA od km 0+000.00 do km 0+356.28, ul. MIŁA od km 0+000.00 do km 178.22 w MASZEWIE DUŻYM		<b>INWESTOR</b> <b>GMINA STARA BIAŁA</b> ul. Jana Kazimierza 1 09-411 BIAŁA	
<b>BIURO PROJEKTOWE</b>  Pi. A. Rembowski 9/8 02-915 WARSZAWA tel. 0 604 700 233 fax. 0 22 300 12 89 pp.traffic@gmail.com		<b>FAZA</b> PROJEKT STAŁEJ ORGANIZACJI RUCHU <b>TEMAT RYSUNKU</b> OZNAKOWANIE	
<b>Drogowa Pracownia Projektowa "TD Projekt"</b> Tomasz Dąbrowski Bronowo - Zalesie 40 09-411 Biała		<b>DATA</b> 07.2011 <b>DROGOWA</b> <b>BRANŻA</b>	<b>SKALA</b> 1:500 3 NR RYSUNKU



**NAZWA OBIEKTU**  
 ul. WESOŁA od km 0+012.91 do km 0+232.25, ul. PIĘKNA od km 0+000.00 do km 0+356.28, ul. MIŁA od km 0+000.00 do km 178.22 w MASZEWIE DUŻYM

**INWESTOR**  
**GMINA STARA BIAŁA**  
 ul. Jana Kazimierza 1  
 09-411 BIAŁA

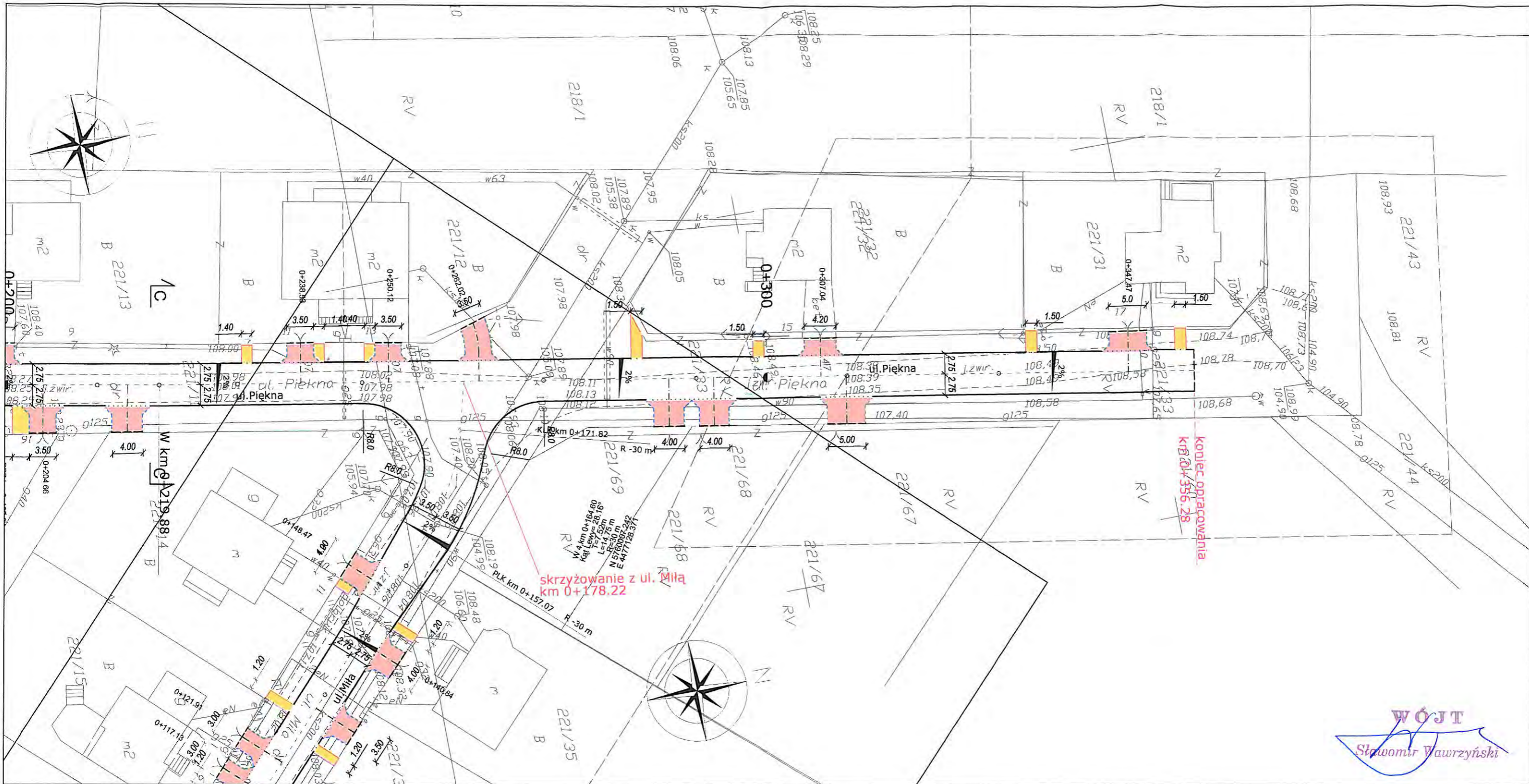
**BIURO PROJEKTOWE**  
**Traffic**  
 PRACOWNIA PROJEKTOWA  
 Pi. A. Rembowskiego 9/8  
 02-915 WARSZAWA  
 tel. 0 604 700 233  
 fax. 0 22 300 12 89  
 pp.traffic@gmail.com

**FAZA** PROJEKT STAŁEJ ORGANIZACJI RUCHU

**TEMAT RYSUNKU**  
**OZNAKOWANIE**

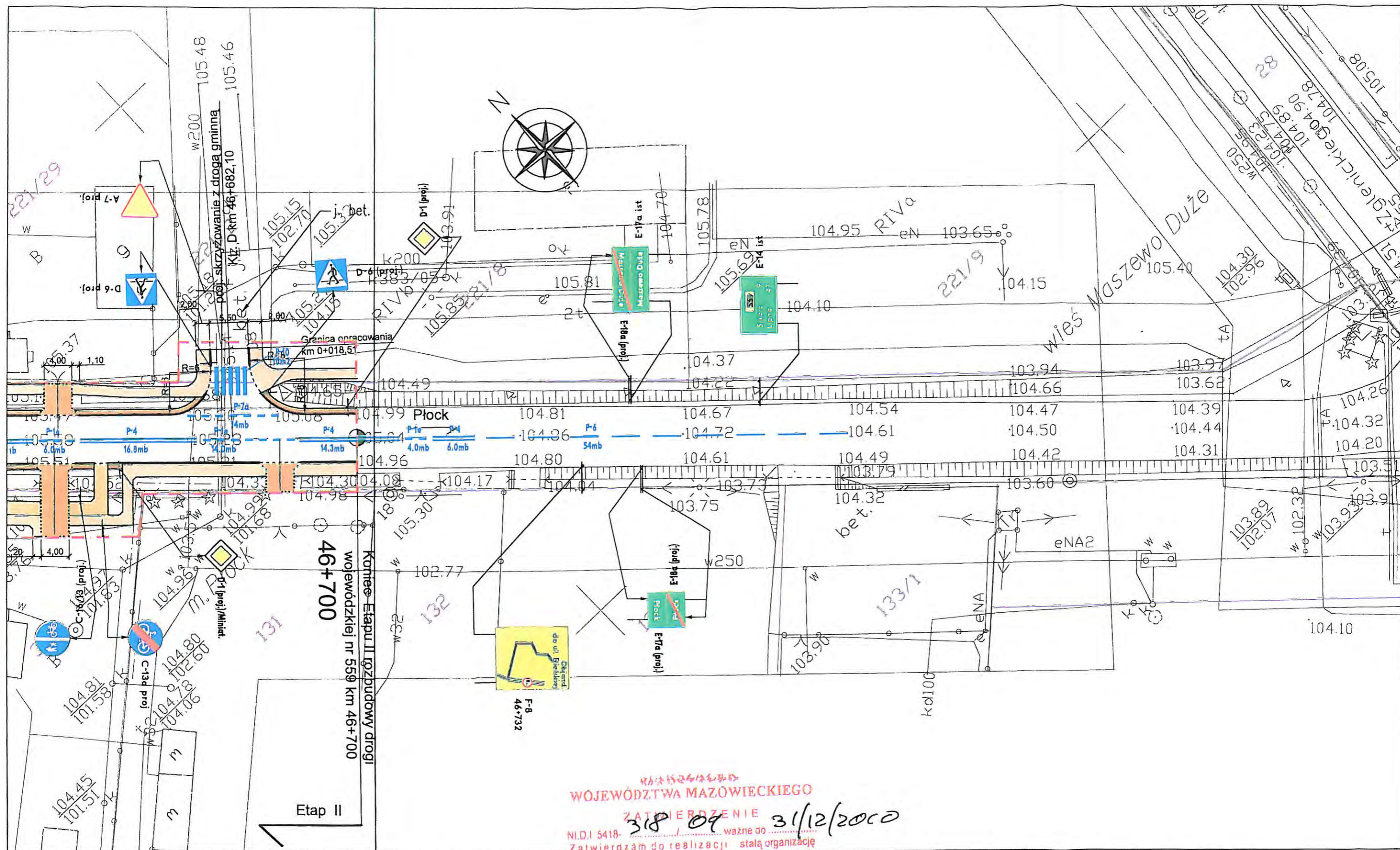
**Drogowa Pracownia Projektowa "TD Projekt"**  
**Tomasz Dąbrowski**  
 Bronowo - Zalesie 40  
 09-411 BiałA

<b>DATA</b>	07.2011	<b>SKALA</b>	1:500
<b>DROGOWA</b>			4
<b>BRANŻA</b>			NR RYSUNKU



WÓJT  
Sławomir Wawrzyński

<b>NAZWA OBIEKTU</b> ul. WESOŁA od km 0+012.91 do km 0+232.25, ul. PIĘKNA od km 0+000.00 do km 0+356.28, ul. MIŁA od km 0+000.00 do km 178.22 w MASZEWIE DUŻYM		<b>INWESTOR</b> <b>GMINA STARA BIAŁA</b> ul. Jana Kazimierza 1 09-411 BIAŁA	
<b>BIURO PROJEKTOWE</b>  Pi. A. Rembowskiego 9/8 02-915 WARSZAWA tel. 0 604 700 233 fax. 0 22 300 12 89 pp.traffic@gmail.com		<b>FAZA</b> PROJEKT STAŁEJ ORGANIZACJI RUCHU <b>TEMAT RYSUNKU</b> <b>OZNAKOWANIE</b>	
<b>Drogowa Pracownia Projektowa "TD Projekt"</b> Tomasz Dąbrowski Bronowo - Zalesie 40 09-411 BiałA		<b>DATA</b> 07.2011 <b>DROGOWA</b>	<b>SKALA</b> 1:500 5 <b>NR RYSUNKU</b>
<b>BRANŻA</b>		<b>BRANŻA</b>	



WOJEWÓDZTWA MAZOWIECKIEGO

ZATWIERDZENIE 318 09 31/12/2020

N.I.D.1 5418-... ważne do...  
 Zatwierdzam do realizacji stałą organizację ruchu w całości - ze zmianami. Termin wprowadzenia niniejszej organizacji ruchu należy zgłosić do:  
 Departamentu Nieruchomości i Infrastruktury  
 03-718 Warszawa, ul. Ks. I Kłopotowskiego 5 fax: 0221 5979802

2809 -10- 1 9

**CGM**  
PROJEKT

Projektant:	CGM Projekt Sp. z o.o., ul. Wapienna 25, 04-691 Warszawa		
Inwestor:	Gmina Stara Biała, Biała 68, 09-411 Biała, pow. plocki		
Nazwa obiektu:	PROJEKT ORGANIZACJI RUCHU DW 559 w Maszewie Dużym, gm. Stara Biała km 44+600 do km 46+700	Data:	styczeń 2020
Nazwa rysunku:	Plan sytuacyjny oznakowania pionowego i poziomego	Nr rysunku:	13
		Skala:	1:500

## **DROGI GMINNE**

**ul. Wesola od km 0+012.91 do km 0+232.25**

**ul. Piękna od km 0+000.00 km 0+356.28**

**ul. Miła od km 0+000.00 do km 178.22**

**w Maszewie Dużym, gmina Stara Biała**

### **PROJEKT STAŁEJ ORGANIZACJI RUCHU**

#### **1. Dane wyjściowe**

##### **1.1 Przedmiot opracowania**

Opracowanie niniejsze obejmuje projekt stałej organizacji ruchu dla dróg gminnych:  
ul. Wesola od km 0+012.91 do km 0+232.25, ul. Piękna od km 0+000.00 km 0+356.28,  
ul. Miła od km 0+000.00 do km 178.22 w Maszewie Dużym, na terenie gminy Stara Biała,  
powiatu płockiego, województwa mazowieckiego.

W ramach opracowania wykonano:

- plan sytuacyjny przebiegu i geometrii poziomej dróg na podstawie map sytuacyjno  
– wysokościowych w skali 1:1000,
- inwentaryzację istniejącej organizacji ruchu,
- oznakowanie pionowe dróg gminnych,

Opracowany projekt organizacji ruchu obejmuje:

- oznakowanie pionowe,
- weryfikację usytuowania istniejących znaków pionowych i poziomych

##### **1.2 Inwestor zadania**

Inwestorem przedsięwzięcia jest Gmina Stara Biała, Biała 68, 09-411 Biała, powiat  
płocki.

### **1.3 Podstawa opracowania**

Do opracowania projektu organizacji ruchu wykorzystano następujące opracowania:

- Ustawa z dnia 20 czerwca 1997 r. - Prawo o ruchu drogowym (Dz.U. Nr 108, poz. 908 z 2005r., tekst jednolity z późn. zmianami)
- Rozporządzeniem Ministra Infrastruktury oraz Spraw Wewnętrznych i Administracji z dnia 31 lipca 2002 r. w sprawie znaków i sygnałów drogowych (Dz. U. Nr 170, poz. 1393 z dnia 12.10.2002r.)
- Rozporządzeniem Ministra Infrastruktury z dnia 23 września 2003r. w sprawie szczegółowych warunków zarządzania ruchem na drogach oraz wykonywania nadzoru nad tym zarządzaniem (Dz. U. Nr 177, poz. 1729 z dnia 14 października 2003r.)
- Rozporządzenie Ministra Infrastruktury z dnia 3 lipca 2003 roku w sprawie szczegółowych warunków technicznych dla znaków i sygnałów drogowych oraz urządzeń bezpieczeństwa ruchu drogowego i warunków ich umieszczania na drogach (Dz. U. Nr 220, poz. 2181 z dn. 23 grudnia 2003 r.)
- Szczegółowe warunki techniczne dla znaków i sygnałów drogowych oraz urządzeń bezpieczeństwa ruchu drogowego i warunków ich umieszczania na drogach (zał. do Dz. U. Nr 220, poz. 2181 z dn. 23 grudnia 2003 r.)

## **2. Charakterystyka stanu istniejącego**

### **2.1. Lokalizacja i geometria przebiegu trasy wraz z istniejącą organizacją ruchu.**

Ul. Wesoła położona jest na działkach o numerach ewidencyjnych 221/2, 221/40, ul. Piękna - 221/11, 221/33, ul. Miłej - 221/11, 221/41 we wsi Maszewo Duże, gmina Stara Biała. Zgodnie z Miejscowym Planem Zagospodarowania Przestrzennego ul. Wesoła, Piękna i Miła stanowią drogi dojazdowe o liniach rozgraniczających 12.0m. Ulice przebiegają przez teren płaski i stanowią dojazd do posesji. Zabudowa zlokalizowana jest po obu stronach ulic na całej jej długości. Istniejącą nawierzchnię stanowi nasyp niekontrolowany o szerokości 3.5-6.5m.



## 2.2. Charakterystyka ruchu na drodze wojewódzkiej

Charakterystyka ruchu na drodze wojewódzkiej nr 559.

Kategorie pojazdów		SDR w 2010	SDR w 2015
Symbol	Nazwa		
b	Motocykle	0	0
c	Samochody osobowe	10912	12887
d	Samochody dostawcze	1215	1375
e	Samochody ciężarowe bez przyczep	538	594
f	Samochody ciężarowe z przyczepami	236	274
g	Autobusy	152	152
h	Ciągniki rolnicze	7	6
suma b-h	Pojazdy samochodowe ogółem	13060	15288

## 2.3. Stan projektowany

Projektowane odcinki ulic posiadają przekrój o szerokości jezdni 5.5m o pochyleniu jednostronnym i odwodnieniu do kanalizacji deszczowej. Nawierzchnia ul. Wesołej będzie wykonana z betonu asfaltowego, natomiast ulic Pięknej i Miłej z kostki betonowej. Wlot ul. Wesołej wraz z oznakowaniem został zaprojektowany w dokumentacji technicznej rozbudowy drogi wojewódzkiej nr 559, który został wykonany przez firmę CGM Projekt.

Ulice Piękna i Miła zostały oznakowane znakami D-40 i D-41 (początek i koniec strefy zamieszkania), co oznacza pierwszeństwo pieszych przed pojazdami i ograniczenie prędkości do 20km/h. Na wlotach ustawiono również znaki D-18 ograniczające wjazd pojazdów powyżej 5 ton.

**3. Termin wprowadzenia organizacji ruchu.**

Przewiduje się wprowadzenie stałej organizacji ruchu czerwiec 2012r.

**4. Uwagi końcowe.**

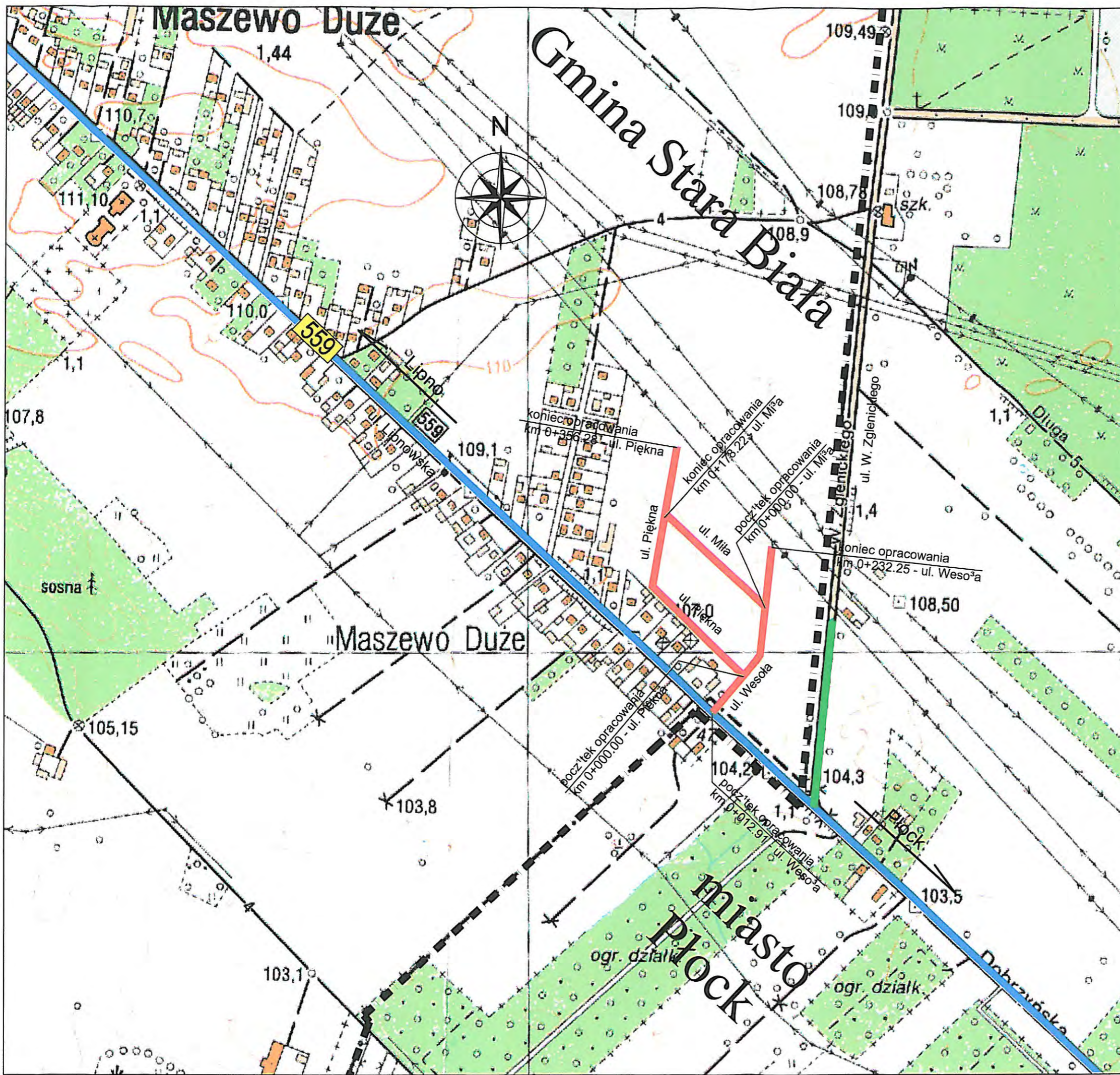
Niniejszy projekt podlega zatwierdzeniu zgodnie z Rozporządzeniem Ministra Infrastruktury z dnia 23 września 2003r. „w sprawie szczegółowych warunków zarządzania ruchem na drogach oraz wykonywania nadzoru nad tym zarządzaniem ” (Dz. U. Nr 177 z dn. 14 października 2003 r., poz. 1729).

Znaki pionowe (grupa wielkości „małe”) należy wykonać z folii odblaskowej 1 typu, zgodnie z Rozporządzeniem Ministra Infrastruktury z dnia 3 lipca 2003 roku w sprawie szczegółowych warunków technicznych dla znaków i sygnałów drogowych oraz urządzeń bezpieczeństwa ruchu drogowego i warunków ich umieszczania na drogach (Dz. U. Nr 220 z dn. 23 grudnia 2003 r, póź. 2181).




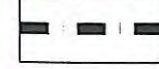
Projektant:

mgr inż. Krzysztof Stępień





LEGENDA:

-  - budowa ulicy Wesolej, Pięknej i Miłej
-  - droga wojewódzka nr 559
-  - droga powiatowa
-  - granica gminy

NAZWA OBIEKTU

ul. WESOŁA od km 0+012.91 do km 0+232.25, ul. PIĘKNA od km 0+000.00 do km 0+356.28, ul. MIŁA od km 0+000.00 do km 178.22 w MASZEWIE DUŻYM

BIURO PROJEKTOWE



Pl. A. Rembowskiego 9/8  
02-915 WARSZAWA  
tel. 0 604 700 233  
fax. 0 22 300 12 89  
pp.traffic@gmail.com

Drogowa Pracownia Projektowa "TD Projekt"  
Tomasz Dąbrowski  
Bronowo - Zalesie 40  
09-411 BIAŁA

INWESTOR

**GMINA STARA BIAŁA**

ul. Jana Kazimierza 1  
09-411 BIAŁA

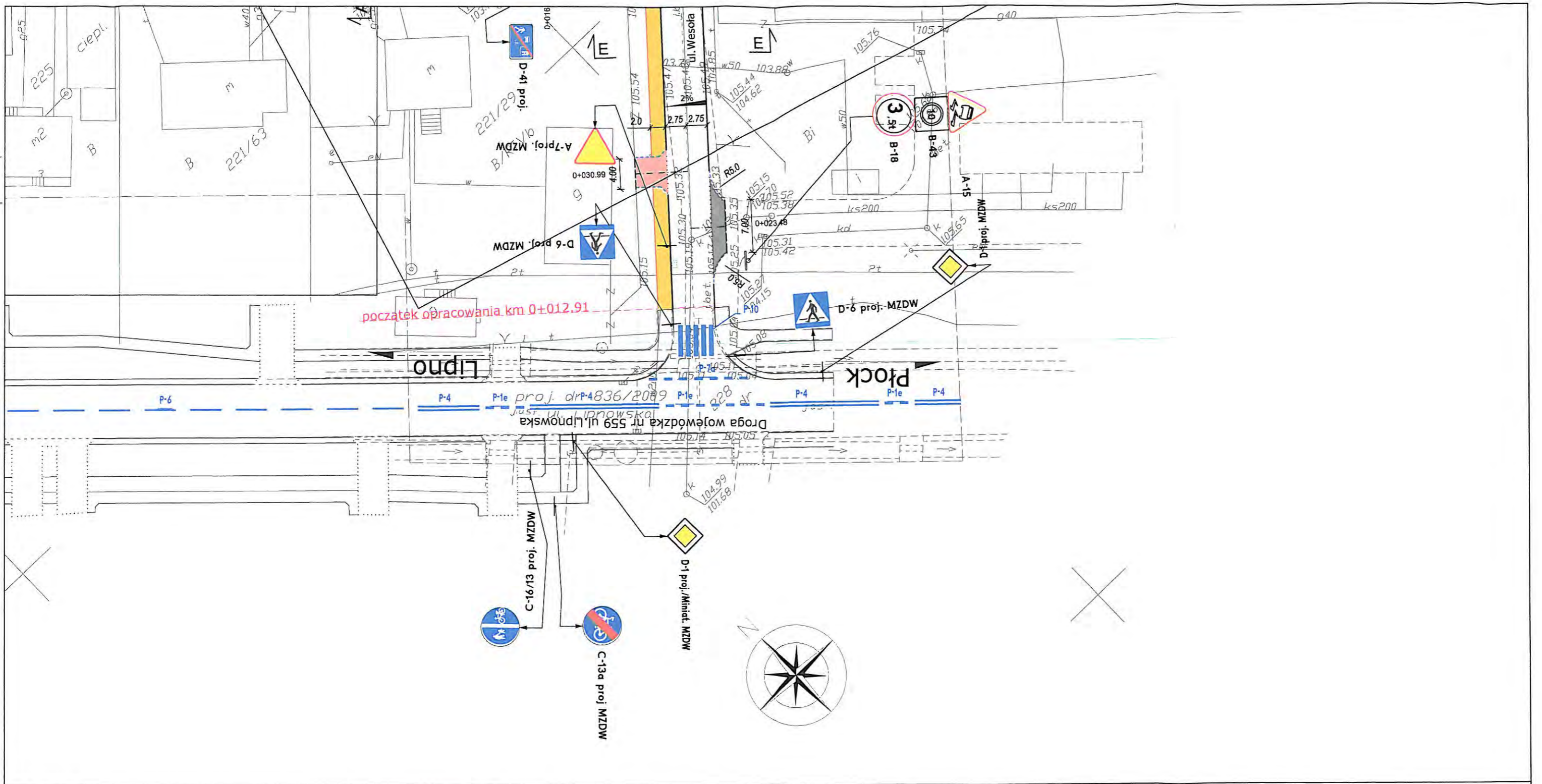
FAZA PROJEKT STAŁEJ ORGANIZACJI RUCHU

TEMAT RYSUNKU  
**PLAN ORIENTACYJNY**





DATA 07.2011 SKALA 1:5 000

PROJEKTANT mgr inż. Krzysztof Stepien nr uprawnień MAZ/0357/POOD/08	SPRAWDZAJĄCY mgr inż. nr uprawnień
---	---------------------------------------

DROGOWA	0
BRANŻA	NR RYSUNKU



**LEGENDA:**

-  D-6 proj. MZDW znaki projektowane należące do MZDW zatwierdzone w projekcie rozbudowy DW 559
-  D-41 proj. znaki projektowane na drodze gminnej
-  A-15 znaki nie należące do zarządcy drogi
-  P-4 oznakowanie poziome projektowane zatwierdzone w projekcie rozbudowy DW 559

-  istn. linia rozgraniczająca
-  zakres opracowania
-  proj. jezdni - kostka bet.
-  proj. zjazdu indywidualne - kostka bet. /czerwona/
-  proj. zjazdu publiczne - kostka bet. /szara/
-  proj. chodnik - kostka bet. /szara/
-  proj. krawężnik wtopiony 15x30
-  proj. opornik wtopiony 15x30
-  proj. krawężnik wystający 15x30
-  proj. krawężnik na płask 20x30
-  proj. obrzeże betonowe 8x30

**NAZWA OBIEKTU**  
 ul. WESOŁA od km 0+012.91 do km 0+232.25, ul. PIĘKNA od km 0+000.00 do km 0+356.28, ul. MIŁA od km 0+000.00 do km 178.22 w MASZEWIE DUŻYM

**BIURO PROJEKTOWE**

**Traffic**  
 PRACOWNIA PROJEKTOWA

Pl. A. Rembowskiego 9/8  
 02-915 WARSZAWA  
 tel. 0 604 700 233  
 fax. 0 22 300 12 89  
 pp.traffic@gmail.com

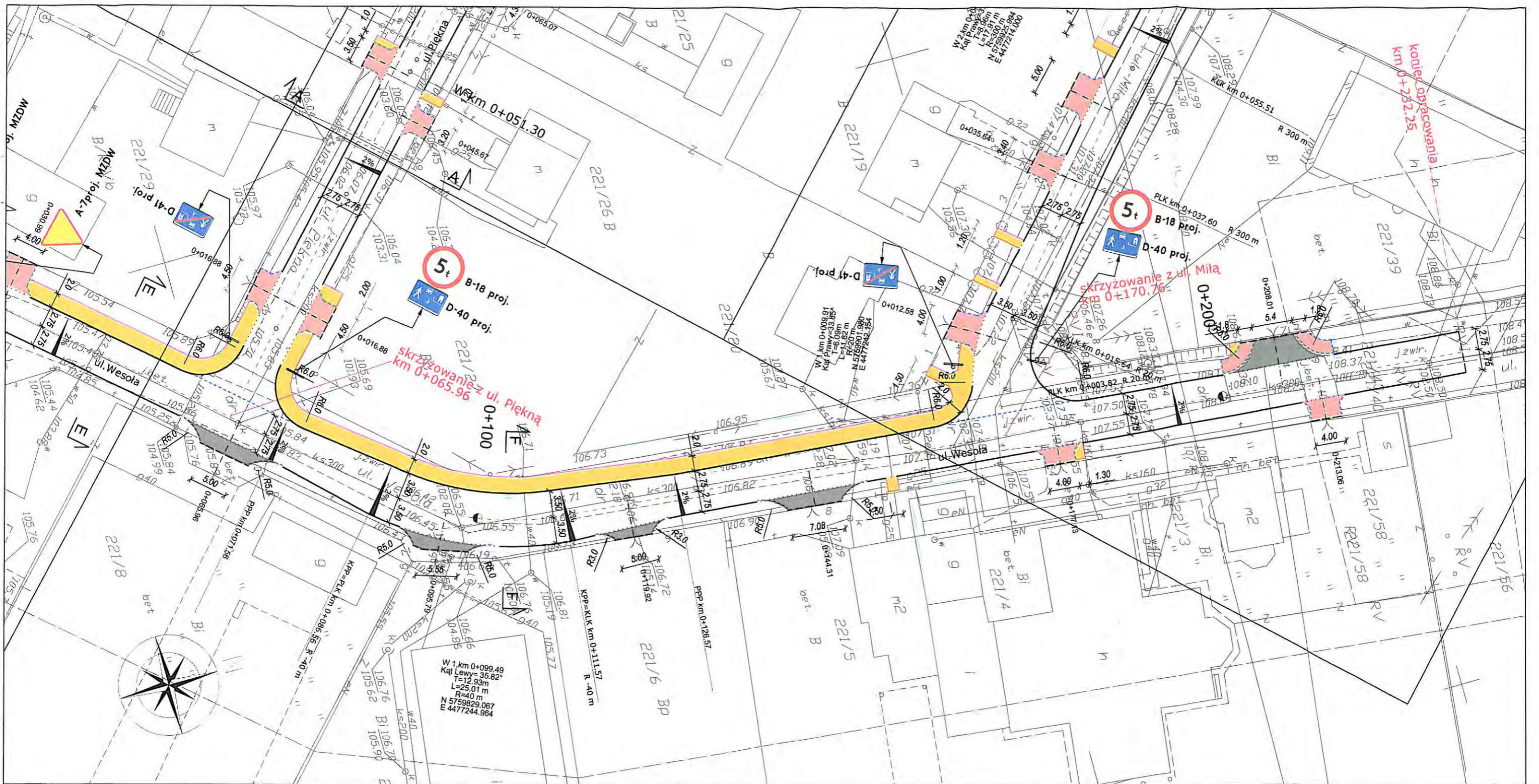
**Drogowa Pracownia Projektowa "TD Projekt"**  
 Tomasz Dąbrowski  
 Bronowo - Zalesie 40  
 09-411 BiałA

**INWESTOR**  
**GMINA STARA BIAŁA**  
 ul. Jana Kazimierza 1  
 09-411 BIAŁA

**FAZA** PROJEKT STAŁEJ ORGANIZACJI RUCHU

**TEMAT RYSUNKU**  
**OZNAKOWANIE**

<b>DATA</b>	07.2011	<b>SKALA</b>	1:500
<b>DROGOWA</b>			1
<b>BRANŻA</b>			NR RYSUNKU



**LEGENDA:**

-  D-6 proj. MZDW znaki projektowane należące do MZDW zatwierdzone w projekcie rozbudowy DW 559
-  D-41 proj. znaki projektowane na drodze gminnej
-  A-15 znaki nie należące do zarządcy drogi
-  P-4 oznakowanie poziome projektowane zatwierdzone w projekcie rozbudowy DW 559
-  istn. linia rozgraniczająca
-  zakres opracowania
-  proj. jezdnia - kostka bet.
-  proj. zjazdu indywidualne - kostka bet. /czerwona/
-  proj. zjazdu publiczne - kostka bet. /szara/
-  proj. chodnik - kostka bet. /szara/
-  proj. krawężnik wtopiony 15x30
-  proj. opornik wtopiony 15x30
-  proj. krawężnik wystający 15x30
-  proj. krawężnik na płask 20x30
-  proj. obrzeże betonowe 8x30

**NAZWA OBIEKTU**

ul. WESOŁA od km 0+012.91 do km 0+232.25, ul. PIĘKNA od km 0+000.00 do km 0+356.28, ul. MIŁA od km 0+000.00 do km 178.22 w MASZEWIE DUŻYM

**BIURO PROJEKTOWE**

**Traffic**  
PRACOWNIA PROJEKTOWA

Pl. A. Rembowskiiego 9/8  
02-915 WARSZAWA  
tel. 0 604 700 233  
fax. 0 22 300 12 89  
pp.traffic@gmail.com

**Drogowa Pracownia Projektowa "TD Projekt"**  
Tomasz Dąbrowski  
Bronowo - Zalesie 40  
09-411 Biała

**INWESTOR**

**GMINA STARA BIAŁA**

ul. Jana Kazimierza 1  
09-411 BIAŁA

**FAZA**

PROJEKT STAŁEJ ORGANIZACJI RUCHU

**TEMAT RYSUNKU**

OZNAKOWANIE

**DATA**

07.2011

**SKALA**

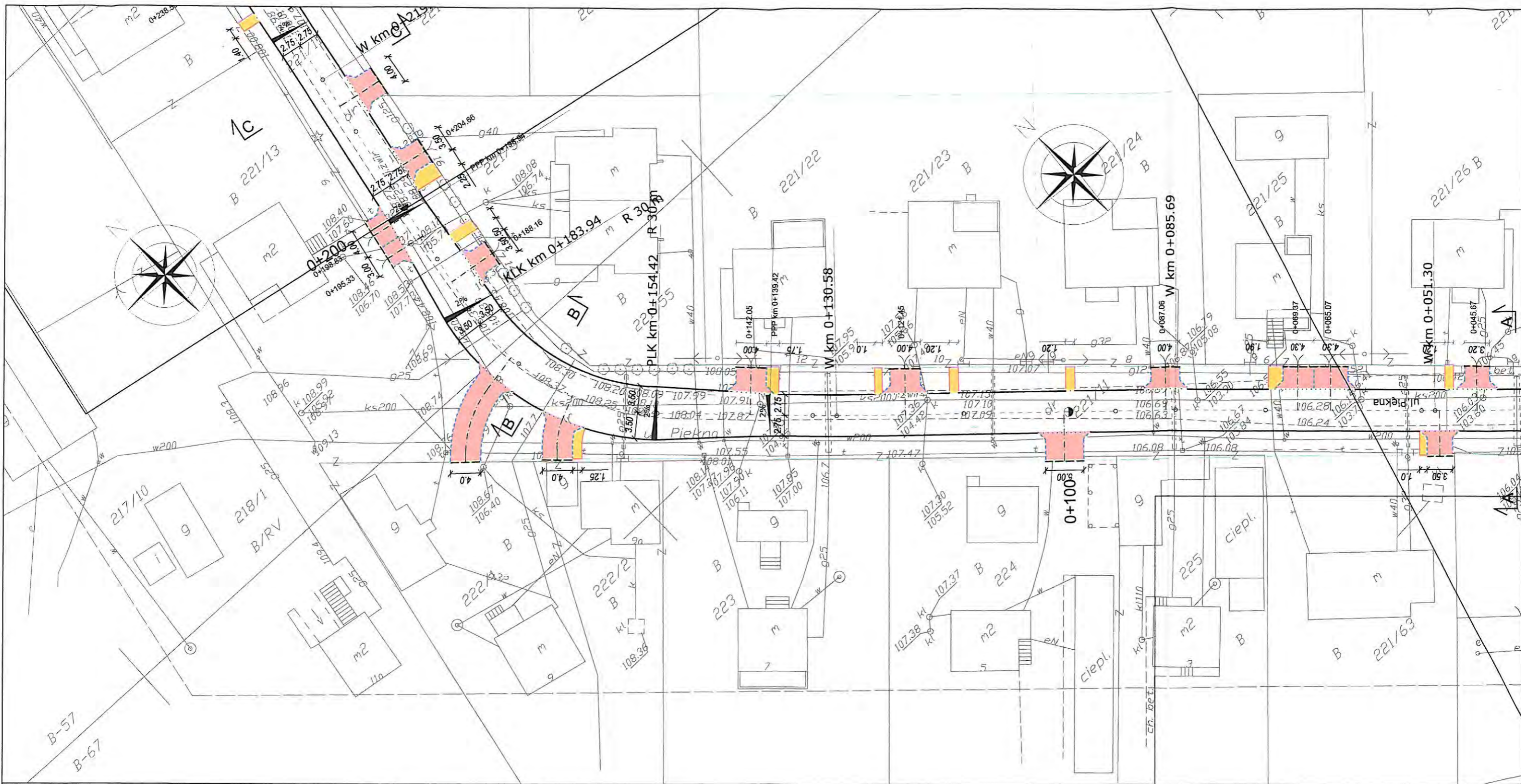
1:500

DROGOWA

2

BRANZA

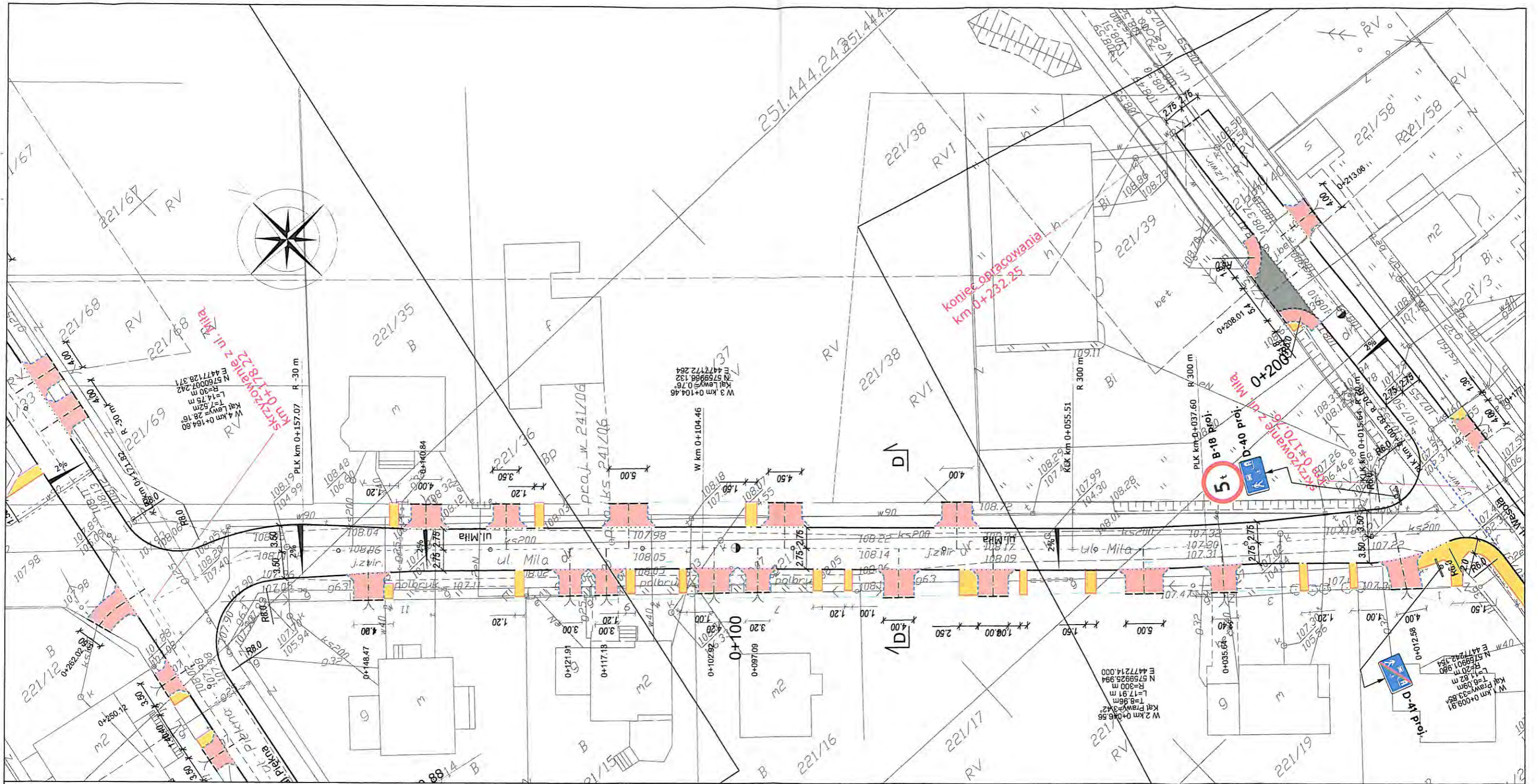
NR RYSUNKU



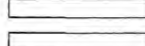
**LEGENDA:**

- |  |  |   |
|--|--|---|
|  | D-6 proj. MZDW                                     | znaki projektowane należące do MZDW zatwierdzone w projekcie rozbudowy DW 559 |
|  | D-41 proj.   | znaki projektowane na drodze gminnej  |
|  | A-15   | znaki nie należące do zarządcy drogi  |
|  | P-4  | oznakowanie poziome projektowane zatwierdzone w projekcie rozbudowy DW 559    |
|  | istn. linia rozgraniczająca                        |   |
|  | zakres opracowania                                 |   |
|  | proj. jezdnia - kostka bet.                        |   |
|  | proj. zjazdu indywidualne - kostka bet. /czerwona/ |   |
|  | proj. zjazdu publiczne - kostka bet. /szara/       |   |
|  | proj. chodnik - kostka bet. /szara/                |   |
|  | proj. krawężnik wtopiony 15x30                     |   |
|  | proj. opornik wtopiony 15x30                       |   |
|  | proj. krawężnik wystający 15x30                    |   |
|  | proj. krawężnik na płask 20x30                     |   |
|  | proj. obrzeże betonowe 8x30                        |   |

<b>NAZWA OBIEKTU</b> ul. WESOŁA od km 0+012.91 do km 0+232.25, ul. PIĘKNA od km 0+000.00 do km 0+356.28, ul. MIŁA od km 0+000.00 do km 178.22 w MASZEWIE DUŻYM		<b>INWESTOR</b> <b>GMINA STARA BIAŁA</b> ul. Jana Kazimierza 1 09-411 BIAŁA	
<b>BIURO PROJEKTOWE</b>  PRACOWNIA PROJEKTOWA Drogowa Pracownia Projektowa "TD Projekt" Tomasz Dąbrowski Bronowo - Zalesie 40 09-411 Biała		<b>FAZA</b> PROJEKT STAŁEJ ORGANIZACJI RUCHU <b>TEMAT RYSUNKU</b> <b>OZNAKOWANIE</b>	
<b>DATA</b>	07.2011	<b>SKALA</b>	1:500
<b>DROGOWA</b>			3
<b>BRANŻA</b>			NR RYSUNKU



**LEGENDA:**

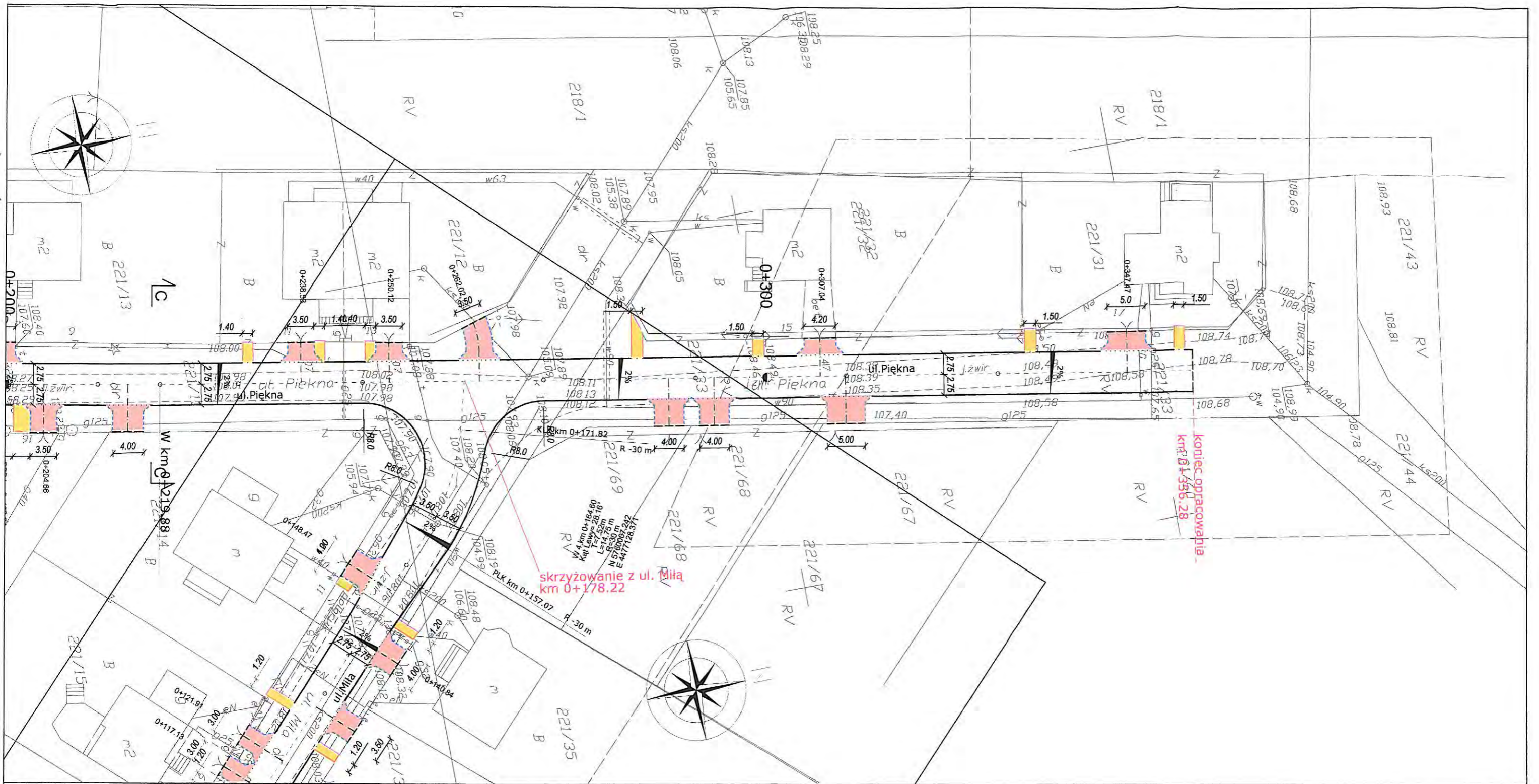
-  D-6 proj. MZDW znaki projektowane należące do MZDW zatwierdzone w projekcie rozbudowy DW 559
-  D-41 proj. znaki projektowane na drodze gminnej
-  A-15 znaki nie należące do zarządcy drogi
-  P-4 oznakowanie poziome projektowane zatwierdzone w projekcie rozbudowy DW 559
-  istn. linia rozgraniczająca
-  zakres opracowania
-  proj. jezdnia - kostka bet.
-  proj. zjazdy indywidualne - kostka bet. /czerwona/
-  proj. zjazdy publiczne - kostka bet. /szara/
-  proj. chodnik - kostka bet. /szara/
-  proj. krawężnik wtopiony 15x30
-  proj. opornik wtopiony 15x30
-  proj. krawężnik wystający 15x30
-  proj. krawężnik na płask 20x30
-  proj. obrzeże betonowe 8x30

**NAZWA OBIEKTU**  
 ul. WESOŁA od km 0+012.91 do km 0+232.25, ul. PIĘKNA od km 0+000.00 do km 0+356.28, ul. MIŁA od km 0+000.00 do km 178.22 w MASZEWIE DUŻYM

**INWESTOR**  
**GMINA STARA BIAŁA**  
 ul. Jana Kazimierza 1  
 09-411 BIAŁA

**BIURO PROJEKTOWE**  
  
 Drogową Pracownią Projektową "TD Projekt"  
 Tomasz Dąbrowski  
 Bronowo - Zalesie 40  
 09-411 Biała

<b>FAZA</b>	PROJEKT STAŁEJ ORGANIZACJI RUCHU		
<b>TEMAT RYSUNKU</b>	OZNAKOWANIE		
<b>DATA</b>	07.2011	<b>SKALA</b>	1:500
<b>DROGOWA</b>	4		
<b>BRANŻA</b>	NR RYSUNKU		



**LEGENDA:**

- |  |                |   |
|--|----------------|---|
|  | D-6 proj. MZDW | znaki projektowane należące do MZDW zatwierdzone w projekcie rozbudowy DW 559 |
|  | D-41 proj.     | znaki projektowane na drodze gminnej  |
|  | A-15           | znaki nie należące do zarządcy drogi  |
|  | P-4            | oznakowanie poziome projektowane zatwierdzone w projekcie rozbudowy DW 559    |
|  |                | istn. linia rozgraniczająca   |
|  |                | zakres opracowania  |
|  |                | proj. jezdnia - kostka bet.   |
|  |                | proj. zjazdu indywidualne - kostka bet. /czerwona/                            |
|  |                | proj. zjazdu publiczne - kostka bet. /szara/                                  |
|  |                | proj. chodnik - kostka bet. /szara/   |
|  |                | proj. krawężnik wtopiony 15x30  |
|  |                | proj. opornik wtopiony 15x30  |
|  |                | proj. krawężnik wystający 15x30   |
|  |                | proj. krawężnik na płask 20x30  |
|  |                | proj. obrzeże betonowe 8x30   |

**NAZWA OBIEKTU**  
 ul. WESOŁA od km 0+012.91 do km 0+232.25, ul. PIĘKNA od km 0+000.00 do km 0+356.28, ul. MIŁA od km 0+000.00 do km 178.22 w MASZEWIE DUŻYM

**INWESTOR**  
**GMINA STARA BIAŁA**  
 ul. Jana Kazimierza 1  
 09-411 BIAŁA

**BIURO PROJEKTOWE**  
  
 PI. A. Rembowskiego 9/8  
 02-915 WARSZAWA  
 tel. 0 604 700 233  
 fax. 0 22 300 12 89  
 pp.traffic@gmail.com  
**Drogowa Pracownia Projektowa "TD Projekt"**  
 Tomasz Dąbrowski  
 Bronowo - Zalesie 40  
 09-411 Biała

<b>FAZA</b>	PROJEKT STAŁEJ ORGANIZACJI RUCHU		
<b>TEMAT RYSUNKU</b>	OZNAKOWANIE		
<b>DATA</b>	07.2011	<b>SKALA</b>	1:500
<b>DROGOWA</b>	5		
<b>BRANŻA</b>	NR RYSUNKU		