

REMONT NAWIERZCHNI

Obiekt: Remont nawierzchni zjazdu publicznego z drogi wojewódzkiej nr 562 w km 43+860 na działki nr ewid. 77/2 i 221/1 w miejscowości Maszewo.

Kategoria obiektu: XXV

Adres: Maszewo, gm. Stara Biała, pow. plocki, woj. mazowieckie

Inwestor: Gmina Stara Biała
09-411 Biała 68
ul. Jana Kazimierza 1

Działka: Nr ewid.: 75

Obręb: Maszewo n. Wisłą

Branża: Drogowa

Projektant:



inż. Tadeusz Kosakowski
upr. bud. nr 39/70
do projektowania i kierowania robotami
budowlanymi bez ograniczeń w specjalności
drogi w zakresie obiektów drogowych

Asystent projektanta - mgr inż. Adrian Stokowski

Płock, sierpień 2016 r.

Spis treści:

A. Część opisowa:


- | | |
|--|----------|
| 1. Opis techniczny | str. 1-4 |
| 2. Informacja dotycząca bezpieczeństwa i ochrony zdrowia | -,- 5-7 |

B. Część rysunkowa:

- | | |
|---------------------------------|--------|
| 1. Orientacja | str. 8 |
| 2. Plan sytuacyjny rys. nr 1 | -,- 9 |
| 3. Przekroje normalne rys. nr 2 | -,- 10 |

Opracowanie zawiera 10 stron ponumerowanych.

Opracował:


inż. Tadeusz Kosakowski
upr. bud. nr 39/70
do projektowania i kierowania robotami
budowlanymi bez ograniczeń w specjalności
drogi w zakresie obiektów drogowych

Opis techniczny

do remontu nawierzchni zjazdu publicznego z drogi wojewódzkiej nr 562 w km 43+860 na działki nr ewid. 77/2 i 221/1 w miejscowości Maszewo. Działka nr ewid. 75. Obręb - Maszewo n. Wisłą.

1. Podstawa opracowania:

Projekt remontu nawierzchni opracowano na podstawie zlecenia Inwestora.

Jako podstawę opracowania przyjęto:

- mapę zasadniczą w skali 1:500
- kategoria obiektu XXV
- kategoria drogi – zjazd publiczny
- klasa drogi – L
- nośność jezdni – 100 kN/oś
- prędkość projektowa 30 km/h
- długość zjazdu 21,50 m
- szerokość jezdni 6,0 m
- skrajnia drogowa zachowana
- ustalenia z investorem
- szczegółowe specyfikacje techniczne
- pomiary uzupełniające z inwentaryzacją stanu istniejącego.
- Rozporządzenie Ministra Transportu i Gospodarki Morskiej z dnia 2 marca 1999 r. w sprawie warunków technicznych jakim powinny odpowiadać drogi publiczne i ich usytuowanie. (Dz. U. Nr 43 poz. 430)
- Rozporządzenie Ministra Transportu, Budownictwa i Gospodarki Morskiej z dnia 25 kwietnia 2012 r. w sprawie ustalenia geotechnicznych warunków posadowienia obiektów budowlanych.
- Rozporządzenie Ministra Infrastruktury z dnia 3 lipca 2003 r. w sprawie szczegółowych warunków dla znaków i sygnałów drogowych oraz urządzeń bezpieczeństwa ruchu drogowego i warunków ich umieszczania na drogach.
- Rozporządzenie Rady Ministrów z dnia 09 listopada 2010 r. (Dz.U. Nr 213 poz. 11397 par. 3 ust. 1 pkt. 60) w sprawie określenia przedsięwzięć mogących znacząco oddziaływać na środowisko.

2. Przedmiot inwestycji:

Przedmiotem inwestycji jest remont istniejącej nawierzchni betonowej.

3. Istniejący stan zagospodarowania:

Teren na którym zlokalizowana jest inwestycja, stanowi pas drogowy drogi wojewódzkiej nr 562 w Maszewie. W pasie drogowym zjazdu występuje jezdnia o nawierzchni betonowej spękana ze znacznymi ubytkami betonu, chodnik z płyt betonowych 50x50 cm szerokości 1,0 m po stronie lewej i pobocze gruntowe szerokości 1,50 m po stronie prawej.

4. Projektowane zagospodarowanie terenu:

W ramach remontu przewidziano wykonanie frezowania istniejącej nawierzchni betonowej na głębokość 6 cm, skropienia emulsją asfaltową i ułożenie warstwy ścieralnej z mieszanki mineralno-bitumicznej asfaltowej grubości 6,0 cm.

Lokalizację robót drogowych i wymiary przedstawiono na planie sytuacyjnym w skali 1:500 rys. nr 1

5. Zestawienie powierzchni drogowych:

- nawierzchnia bitumiczna - 172 m²

6. Wpis do rejestru zabytków:

Nie dotyczy.

7. Eksploatacja górnicza:

Nie dotyczy.

8. Zagrożenie i wpływ na środowisko:

Zgodnie z Rozporządzeniem Rady Ministrów z dnia 09 listopada 2010 r. (Dz.U. Nr 199 poz. 1227 par. 3 ust. 1 pkt. 60) w sprawie określenia przedsięwzięć mogących znacząco oddziaływać na środowisko, inwestycja nie wymaga sporządzania raportu o oddziaływaniu na środowisko, ponieważ długość projektowanego odcinka chodnika jest mniejsza od 1,0 km.

9. Zakres oddziaływania inwestycji:

W oparciu o Ustawę o drogach publicznych z dnia 13 maja 0,16 rt. Dz. U. z 2016 r poz. 770, Rozporządzenie Ministra Transportu i Gospodarki Morskiej z dnia 2 marca 1999 r. w sprawie warunków technicznych jakim powinny odpowiadać drogi publiczne i ich usytuowanie. (Dz. U. Nr 43 poz. 430) ustalono że inwestycja oddziaływać będzie na działki o nr ewidencyjnych: 75 w obrębie Maszewo n. Wisłą.

10. Konstrukcja nawierzchni:

a) zjazd publiczny

- nawierzchnia z mieszanki mineralno-bitumicznej asfaltowej grubości 6,0 cm

11. Odwodnienie:

Odprowadzenie wód opadowych przewidziano jako powierzchniowe do istniejącego rowu przydrożnego.

12. Komunikacja dla niepełnosprawnych:

Dla usprawnienia komunikacji osób niepełnosprawnych w miejscu przejść dla pieszych krawężnik należy obniżyć do 2 cm ponad poziom jezdni.

13. Ochrona środowiska:

W trakcie realizacji i eksploatacji przedsięwzięcia należy zapewnić ochronę środowiska w poniższym zakresie:

- ochrona przed uciążliwościami powodowanymi przez hałas urządzeń, wibrację, zakłócenia elektryczne, zapylenie – na etapie budowy i eksploatacji instalacji – ewentualne uciążliwości należy ograniczyć do granic własności.
- ochrona przed zanieczyszczeniami powietrza, wody, gleby, – na etapie budowy i eksploatacji instalacji.
- ochrona istniejącej zieleni przed zniszczeniem – na etapie budowy i eksploatacji obiektu.
- odpady w postaci 0,5 m³ śmieci przekazać firmie posiadającej uregulowany stan prawny w zakresie gospodarki odpadowej.

14. Technologia i odbiory robót:

Roboty należy wykonać zgodnie ogólnymi warunkami technicznymi wykonania i odbioru robót, z uwzględnieniem Szczegółowej Specyfikacji Technicznej, opracowanej w oparciu o Ogólne Specyfikacje Techniczne, wydane przez Generalną Dyрекcję Dróg Publicznych w Warszawie.

Odbiory robót zanikających i ulegających zakryciu powinny być przeprowadzone w czasie umożliwiającym wykonanie ewentualnych poprawek, bez hamowania postępu robót. Wykonawca zgłasza do odbioru zakończony element, przedstawia wyniki badań z bieżącej kontroli. Odbierający zleci ewentualne przeprowadzenie badań uzupełniających, jeżeli zaistnieją jakiegokolwiek wątpliwości co do jakości robót lub rzetelności badań wykonawcy. Koszty tych badań ponosi wykonawca tylko w przypadku stwierdzenia usterek.

Nadzór określi zakres robót poprawkowych, zakres i wielkość potrąceń za obniżoną jakość. Roboty poprawkowe wykonawca wykona na własny koszt, w terminie ustalonym z inwestorem. Do obowiązków wykonawcy należy dostarczenie materiałów zgodnie z wymaganiami dokumentacji projektowej i SST.

Wykonawca ma obowiązek powiadomić inwestora o proponowanych źródłach zaopatrzenia materiałowego uzyskać akceptację. Roboty w których znajdują się niezbadane i nieakceptowane materiały wykonawca wykonuje na własne ryzyko, licząc się z ich odrzuceniem.

Prefabrykaty powinny posiadać atest reprezentatywny dla zbioru stosowanego na budowie i właściwe dokumenty dostawy – dotyczący konkretnej roboty. Odbiór robót zgodnie z warunkami technicznymi, obowiązującymi normami technicznymi, oraz Szczegółowa Specyfikacją Techniczną.

W obrębie istniejącego uzbrojenia roboty ziemne wykonywać ręcznie, by uniknąć ich uszkodzenia. Przed przystąpieniem do robót, zlokalizować kolizje z istniejącym uzbrojeniem. Przy wykryciu uzbrojenia nie zinwentaryzowanego kolidującego z wykonaniem robót, fakt ten zgłosić użytkownikowi uzbrojenia lub inwestorowi.

Opracował:

inż. Tadeusz Wosakowski
upr. bud. nr 39/70
do projektowania i kierowania robotami
budowlanymi bez ograniczeń w specjalności
drogi w zakresie obiektów drogowych

**INFORMACJA DOTYCZĄCA BEZPIECZEŃSTWA
I OCHRONY ZDROWIA**

OBIEKT: Remont nawierzchni zjazdu publicznego z drogi wojewódzkiej nr 562 w km 43+860 na działki nr ewid. 77/2 i 221/1 w miejscowości Maszewo.

ADRES INWESTYCJI: Maszewo , gm. Stara Biała,
powiat plocki.

INWESTOR: Gmina Stara Biała
09-41 Biała 68
Ul. Jana Kazimierza 1

PROJEKTANT inż. Tadeusz Kosakowski



inż. Tadeusz Kosakowski
upr. bud. nr 39/70
do projektowania i kierowania robotami
budowlanymi bez ograniczeń w specjalności
drogi w zakresie obiektów drogowych

1. Dane ogólne.

1.1. Podstawa opracowania:

Ustawa z dnia 7 lipca 1994 roku – Prawo Budowlane i jego aktualizacja oraz rozporządzenie Ministra Infrastruktury z dnia 23 czerwca 2003 roku w sprawie informacji dotyczącej bezpieczeństwa i ochrony zdrowia oraz planu bezpieczeństwa i ochrony zdrowia (Dz. U. nr 120, poz. 1126)

1.2. Przedmiot opracowania:

Przedmiotem opracowania jest informacja dotycząca bezpieczeństwa i ochrony zdrowia w związku ze specyfiką projektowanej inwestycji, która stanowi wytyczne do opracowania przez kierownika budowy, przed rozpoczęciem robót, planu bezpieczeństwa i ochrony zdrowia (planu bioz) uwzględniającą specyfikę obiektu budowlanego i warunki prowadzenia robót budowlanych.

1.3. Charakterystyka obiektu:

Przedmiotem inwestycji jest remont nawierzchni zjazdu publicznego z drogi wojewódzkiej nr 562 w km 43+860 na działki nr ewid. 77/2 i 221/1 w miejscowości Maszewo..

Część opisowa.

2.1. Zakres robót dla całego zamierzenia budowlanego oraz kolejność realizacji poszczególnych obiektów:

Zakres robót: w ramach remontu przewidziane jest wykonanie warstwy ścieralnej z mieszanki mineralno-bitumicznej asfaltowej grubości 6,0 cm

2.2. Wykaz istniejących obiektów budowlanych:

Na terenie działki nie występują żadne obiekty budowlane.

2.3. Wskazanie elementów zagospodarowania działki lub terenu, które mogą stwarzać zagrożenie bezpieczeństwa i zdrowia ludzi:

Roboty będą wykonywane w granicach pasa drogowego drogi wojewódzkiej.

2.4. Wskazania dotyczące przewidywanych zagrożeń występujących podczas realizacji robót budowlanych, określających skalę i rodzaj zagrożeń oraz miejsce i czas ich występowania:

W trakcie realizacji robót budowlanych – drogowych należy się liczyć z zagrożeniami występującymi podczas robót związanych z pracą urządzeń, maszyn budowlanych i środków transportowych. Maszyny i urządzenia techniczne oraz narzędzia zmechanizowane powinny być eksploatowane i obsługiwane zgodnie z dokumentacją techniczno – ruchową oraz spełniać wymagania określone w przepisach dotyczących systemu oceny zgodności.

Maszyny i inne urządzenia powinny być utrzymana w stanie zapewniającym ich sprawność, stosowane wyłącznie do prac do jakich zostały przeznaczone i obsługiwane przez przeszkolone osoby. W przypadku uszkodzenia powinny być niezwłocznie unieruchomione i odłączone. Przed rozpoczęciem pracy i po zmianie obsługi powinny być sprawdzone pod względem technicznym i bezpiecznego użytkowania. Czas występowania zagrożeń – przez okres prowadzenia robót budowlanych.

2.5. Wskazanie sposobu prowadzenia instruktażu pracowników przed przystąpieniem do realizacji robót szczególnie niebezpiecznych:

Przed przystąpieniem do robót niebezpiecznych należy przeprowadzić instruktaż:

- przeszkolenie BHP
- przeszkolenie p/poż
- badania lekarskie

Wszystkie roboty budowlane – drogowe objęte projektem, ich poszczególne etapy i elementy, należy wykonywać z zachowaniem obowiązujących przepisów BHP dla poszczególnych robót. Zgodnie z art.22 ust.3 ustawy Prawo Budowlane (aktualizacja) kierownik budowy jest zobowiązany do zapewnienia i koordynowania działań zapewniających przestrzeganie podczas wykonywania robót budowlanych zasad bezpieczeństwa i ochrony zdrowia. Zorganizowanie procesu realizacji budowy z uwzględnieniem zasad bezpieczeństwa i ochrony zdrowia spoczywa również zgodnie z ustawą na inwestorze.

2.6. Wskazanie środków technicznych i organizacyjnych zapobiegających niebezpieczeństwom wynikającym z wykonywania robót budowlanych w strefach szczególnego zagrożenia zdrowia lub w ich sąsiedztwie, w tym zapewniających bezpieczną i sprawną komunikację, umożliwiającą szybką ewakuację na wypadek pożaru, awarii i innych zagrożeń:


Środki techniczne i organizacyjne zapobiegające niebezpieczeństwom wynikającym z wykonywania robót budowlanych w strefach szczególnego zagrożenia zdrowia lub w ich sąsiedztwie:

- aktualne świadectwa zdrowia pracowników
- środki ochrony osobistej (kamizelki ochronne, kaski, okulary, rękawice ochronne)
- właściwa odzież ochronna i obuwie
- stała łączność telefoniczna
- dobra i właściwa organizacja placu budowy, tak aby pomieścić wszystkie urządzenia potrzebne na czas budowy, wytyczenie dróg na czas budowy, zachowanie czystości i porządku.

Dla projektowanej inwestycji nie występują strefy szczególnego zagrożenia zdrowia.

Teren realizacji wraz z zapleczem budowy będzie wygradzony uniemożliwiając wstęp osobom postronnym. Bezpieczna i sprawna komunikacja, umożliwiająca szybką ewakuację na wypadek pożaru, awarii i innych zagrożeń zapewniona będzie od strony drogi wojewódzkiej nr 562.

Opracował


inż. Tadeusz Koszowski
upr. bud. nr 39/70
do projektowania i kierowania robotami
budowlanymi bez ograniczeń w specjalności
drogi w zakresie obiektów drogowych

-8-
ORIENTACJA

1:25 000



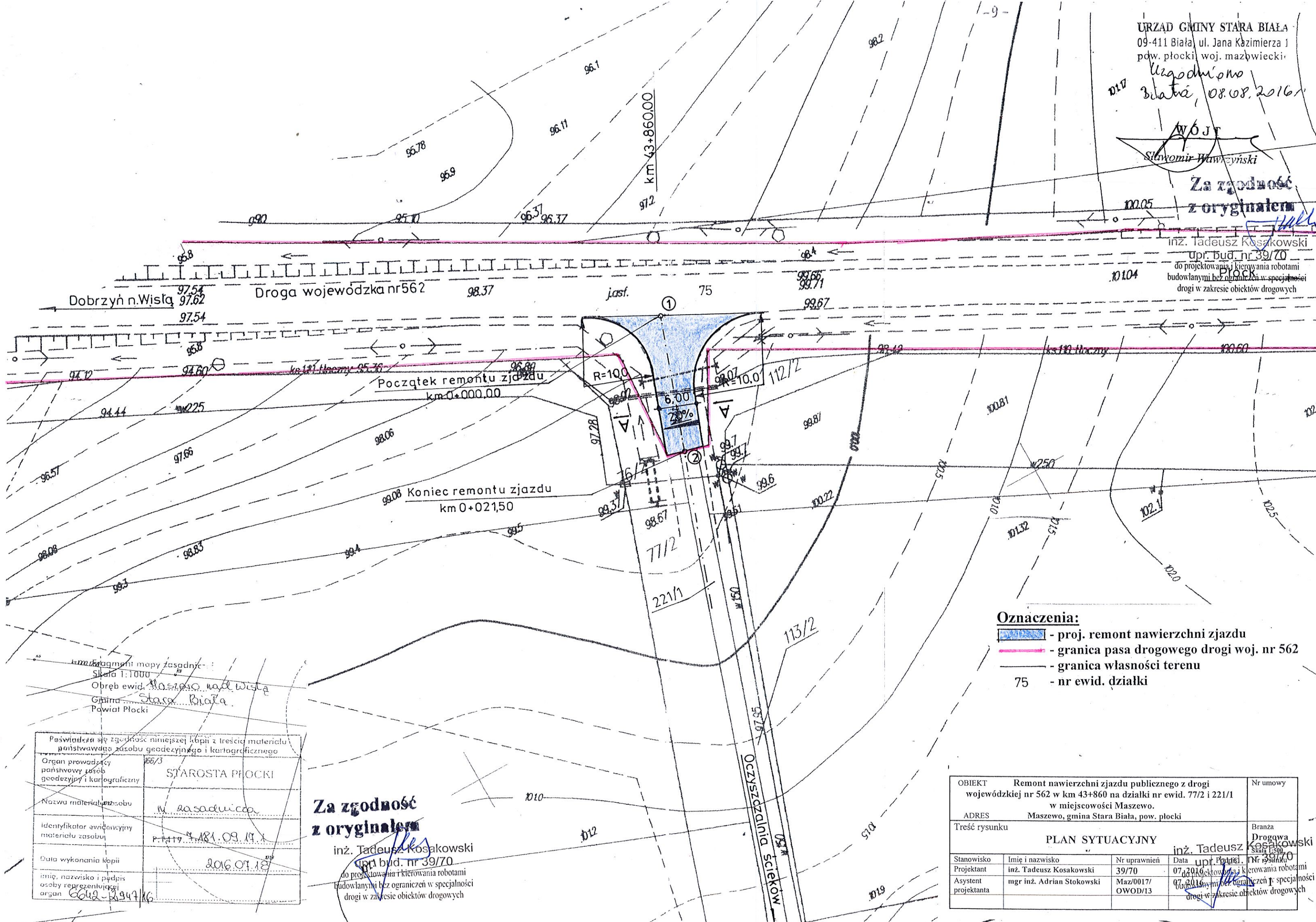
URZĄD GMINY STARA BIAŁA
09-411 Biała, ul. Jana Kazimierza 1
pow. płocki, woj. mazowiecki

Ugodniemo
Biała, 08.08.2016

WÓJTA
Sławomir Hawczyński

Za zgodność
z oryginałem

inż. Tadeusz Kosakowski
Upr. bud. nr 39/70
do projektowania i kierowania robotami
budowlanymi bez ograniczeń w specjalności
drogi w zakresie obiektów drogowych



Oznaczenia:

- proj. remont nawierzchni zjazdu
- granica pasa drogowego drogi woj. nr 562
- granica własności terenu
- 75 - nr ewid. działki

Fragment mapy zasadniczej
Skala 1:1000
Obręb ewid. Maszewo nad Wisłą
Gmina Stara Biała
Powiat Płocki

Pewnię się zgodności niniejszej kopii z treścią materiału państwowego zasobu geodezyjnego i kartograficznego	
Organ prowadzący państwowy zasób geodezyjny i kartograficzny	166/3 STAROSTA PŁOCKI
Nazwa materiału zasobu	M. Zasadowca
Identyfikator ewidencyjny materiału zasobu	P.1419 181.09.19
Data wykonania kopii	2016.07.18
Imię, nazwisko i podpis osoby reprezentującej organ	6042-2947/K6

Za zgodność
z oryginałem

inż. Tadeusz Kosakowski
Upr. bud. nr 39/70
do projektowania i kierowania robotami
budowlanymi bez ograniczeń w specjalności
drogi w zakresie obiektów drogowych

OBIEKT	Remont nawierzchni zjazdu publicznego z drogi wojewódzkiej nr 562 w km 43+860 na działki nr ewid. 77/2 i 221/1 w miejscowości Maszewo.			Nr umowy
ADRES	Maszewo, gmina Stara Biała, pow. płocki			
Treść rysunku		PLAN SYTUACYJNY		Branża Drogowa inż. Tadeusz Kosakowski Skala 1:500 Nr rysunku 39/70
Stanowisko	Imię i nazwisko	Nr uprawnień	Data	
Projektant	inż. Tadeusz Kosakowski	39/70	07.2016	
Asystent projektanta	mgr inż. Adrian Stokowski	Maz/0017/OWOD/13	07.2016	

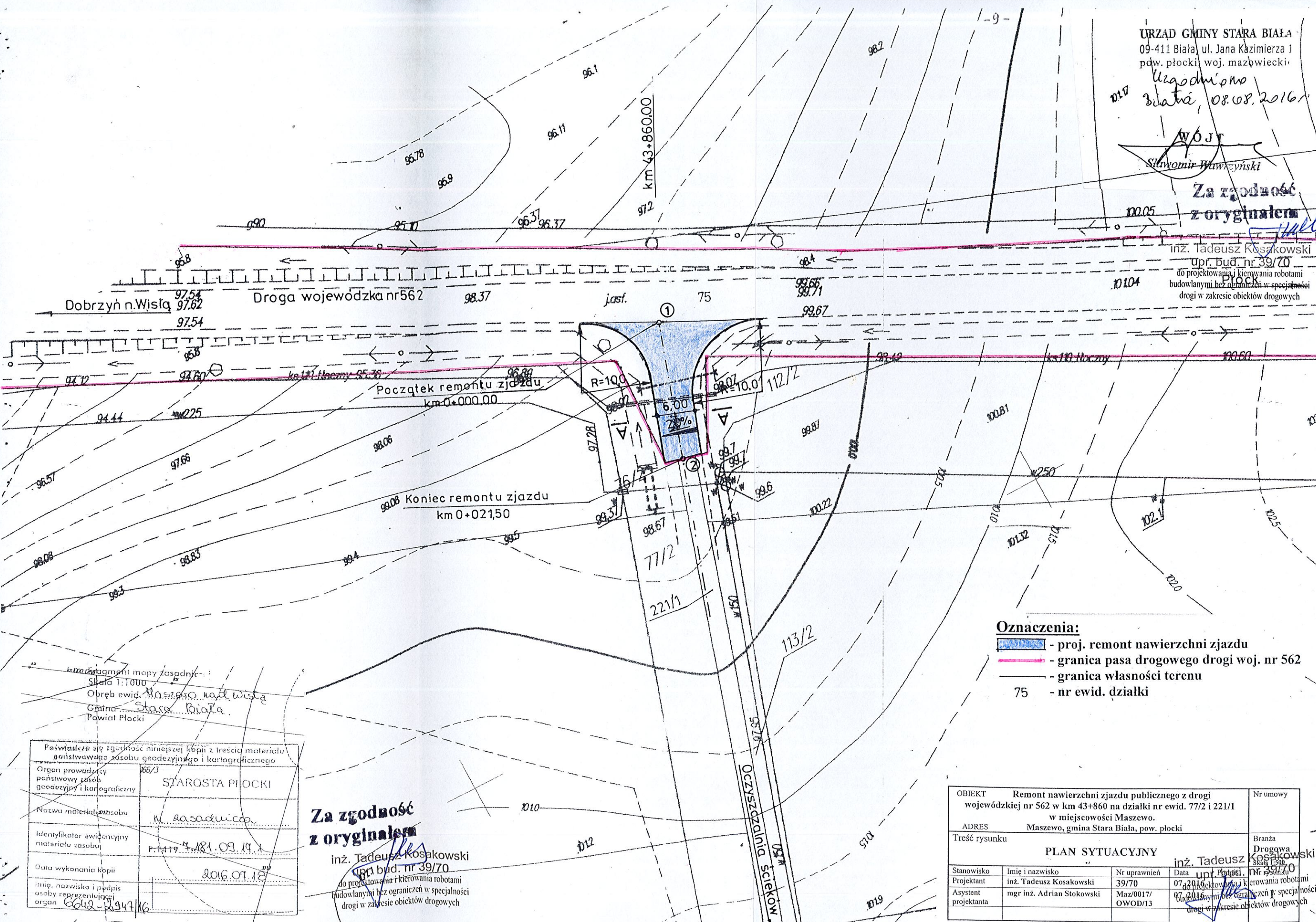
URZĄD GMINY STARA BIAŁA
09-411 Biała, ul. Jana Kazimierza 1
pow. płocki, woj. mazowiecki

Ugodniłono
Biała, 08.08.2016

WÓJ
Sławomir Wawrzynski

Za zgodność
z oryginałem

inż. Tadeusz Kosakowski
Upr. Bud. nr 39/70
do projektowania i kierowania robotami
budowlanymi bez ograniczeń w specjalności
drogi w zakresie obiektów drogowych



Oznaczenia:

- proj. remont nawierzchni zjazdu
- granica pasa drogowego drogi woj. nr 562
- granica własności terenu
- 75 - nr ewid. działki

Skala 1:1000
Obręb ewid. Maszewo nad Wisłą
Gmina Stara Biała
Powiat Płocki

Poświadczam się zgodność niniejszej kopii z treścią materiału państwowego zasobu geodezyjnego i kartograficznego	
Organ prowadzący państwowy zasób geodezyjny i kartograficzny	166/3 STAROSTA PŁOCKI
Nazwa materiału zasobu	W zasadnicza
Identyfikator ewidencyjny materiału zasobu	P.1419.1.181.09.19.1
Data wykonania kopii	2016.07.18
Imię, nazwisko i podpis osoby reprezentującej organ	6642-2947/16

Za zgodność
z oryginałem

inż. Tadeusz Kosakowski
Up. Bud. nr 39/70
do projektowania i kierowania robotami
budowlanymi bez ograniczeń w specjalności
drogi w zakresie obiektów drogowych

OBIEKT		Remont nawierzchni zjazdu publicznego z drogi wojewódzkiej nr 562 w km 43+860 na działki nr ewid. 77/2 i 221/1 w miejscowości Maszewo.		Nr umowy
ADRES		Maszewo, gmina Stara Biała, pow. płocki		
Treść rysunku		PLAN SYTUACYJNY		
Stanowisko	Imię i nazwisko	Nr uprawnień	Data upr. Podpis	Nr umowy
Projektant	inż. Tadeusz Kosakowski	39/70	07.2016	39/70
Asystent projektanta	mgr inż. Adrian Stokowski	Maz/0017/OWOD/13	07.2016	

URZĄD GMINY STARA BIAŁA
 9-411 Biała, ul. Jana Kazimierza
 pow. płocki, woj. mazowiecki

Wzgodniowo

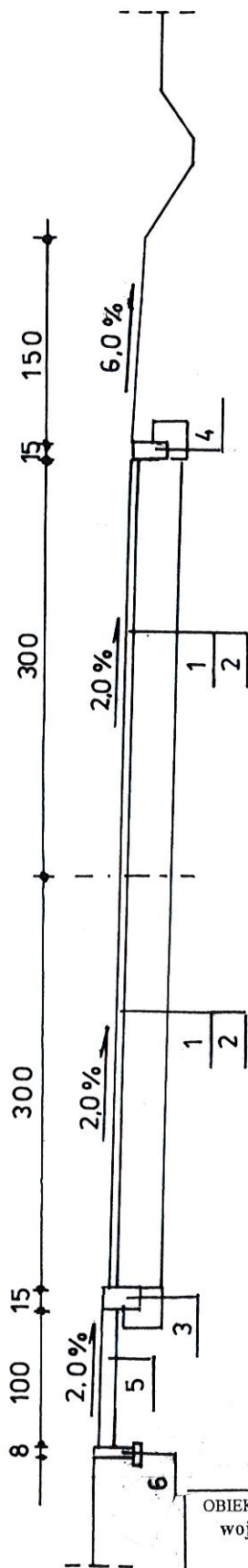
Biała, 08.08.2016r.

WÓJT
Sławomir Wawrzyński

Za zgodność
 z oryginałem

inż. Tadeusz Kosakowski
 upr. bud. nr 39/70
 do projektowania i kierowania robotami
 budowlanymi bez ograniczeń w specjalności
 drogi w zakresie obiektów drogowych

PRZEKRÓJ A-A



Legenda:

1. Warstwa ścieralna z mieszanek mineralno-bitumicznych asfaltowych wg AC 16S PMB 45/80-55 grub. 6 cm
2. Istniejąca nawierzchnia betonowa, sfrezowana na głębokość 6 cm
3. Istniejący krawężnik betonowy 15x30 cm na ławie betonowej
4. Istniejący opornik betonowy 12x25 cm na ławie betonowej
5. Istniejący chodnik z płyt betonowych 50x50x7 cm
6. Istniejące obrzeże betonowe 30x8 cm na podsypce piaskowej

OBIEKT		Remont nawierzchni zjazdu publicznego z drogi wojewódzkiej nr 562 w km 43+860 na działki nr ewid. 77/2 i 221/1 w miejscowości Maszewo.			Nr umowy
ADRES		Maszewo, gmina Stara Biała, pow. płocki			
Treść rysunku					Branża Drogowa
PRZEKROJE NORMALNE					Skala 1:50
Stanowisko	Imię i nazwisko	Nr uprawnień	Data	Podpis	Nr rysunku
Projektant	inż. Tadeusz Kosakowski	39/70	07. 2016	<i>T. Kosakowski</i>	39/70
Asystent projektanta	mgr inż. Adrian Stokowski	Maz/0017/OWOD/13	07. 2016	<i>A. Stokowski</i>	

inż. Tadeusz Kosakowski
 do projektowania i kierowania robotami
 budowlanymi bez ograniczeń w specjalności
 drogi w zakresie obiektów drogowych