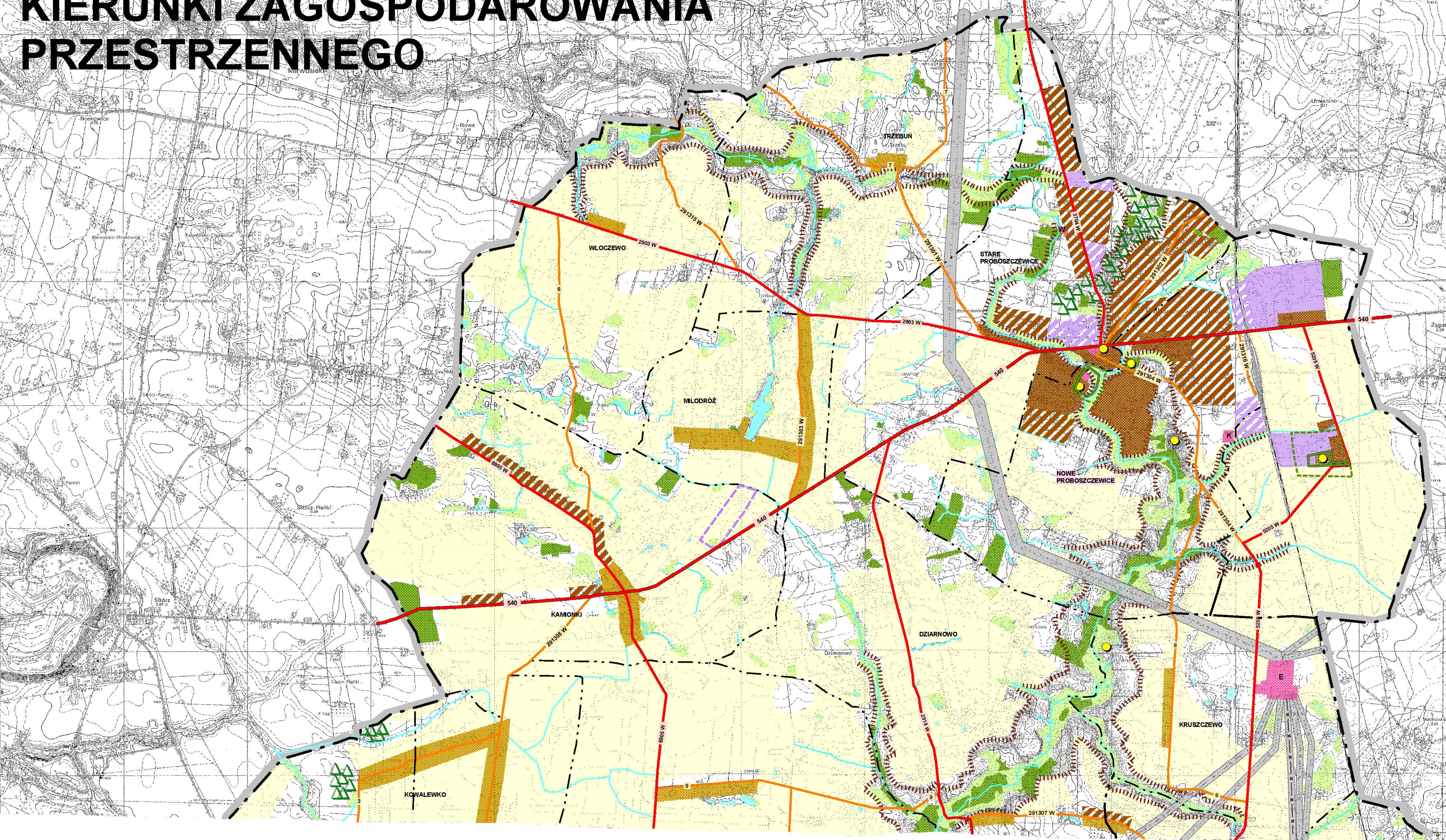


# STUDIUM UWARUNKOWAŃ I KIERUNKÓW ZAGOSPODAROWANIA PRZESTRZENNEGO GMINY STARA BIAŁA - część północna

## Skala 1 : 10 000

### KIERUNKI ZAGOSPODAROWANIA PRZESTRZENNEGO



**LEGENDA**

**STREFA OCHRONY WARTOŚCI PRZYRODNICZYCH I KRAJOBRAZOWYCH**

- OBSZARY O NAJWYŻSZYCH WALORACH PRZYRODNICZYCH O KRAJOBRAZOWYCH (PARK KRAJOBRAZOWY Z ODLINĄ, OBSZAR CHRONIONEGO KRAJOBRAZU)
- GRANICE PARKU KRAJOBRAZOWEGO / ODLINY
- REZERWATY ISTNIEJĄCE / PROJEKTOWANE
- SOO SIEDLISK "SIKÓRZ" w sieci NATURA 2000 - Rezerwat "Sikórz"
- STREFY KRAWĘDZIOWE - SKARPY
- ZASIĘG STREFY CHRONIONEGO KRAJOBRAZU KULTUROWEGO
- ZASIĘG WPŁYWU SKARPY WŚLANEJ
- LASY
- UŻYTKI EKOLOGICZNE
- TERENY LEŚNE PREFEROWANE DO ROZWOJU FUNKCJI TURYSTYKI KWALIFIKOWANEJ
- OBSZARY UZUPEŁNIER STRUKTURY EKOLOGICZNEJ
- ZASIĘG KORYTARZA EKOLOGICZNEGO DOLINY SKRZYWIŃSKIEJ
- PROPONOWANA TRASA ŚCIEŻKI ROWOWEJ

**STREFA KSZTAŁTOWANIA UKŁADU OSADNICZEGO I INTENSYFIKACJA PROCESÓW URBANIZACYJNYCH**

- TERENY ADAPTACJI, PRZESZTAŁCENIA, PORZĄDKOWANIA I INTENSYFIKACJI ISTNIEJĄCEGO UKŁADU OSADNICZEGO O DOMINACJI FUNKCJI MIESZKAWO - USŁUGOWEJ
- TERENY ADAPTACJI, PRZESZTAŁCENIA, PORZĄDKOWANIA I INTENSYFIKACJI ZAMIESZKANIA FUNKCJI PRODUKCYJNO - SKŁADOWEJ
- TERENY POTENCJALNEGO ROZWOJU O DOMINACJI FUNKCJI MIESZKAWO - USŁUGOWEJ
- TERENY POTENCJALNEGO ROZWOJU FUNKCJI MIESZKAWO REZYDENCJALNEJ
- TERENY PRZESZTAŁCENIA FUNKCJI PRODUKCYJNYCH W NIEUCIĄGLIWE DLA ŚRODOWISKA
- TERENY POTENCJALNEGO ROZWOJU O DOMINACJI FUNKCJI USŁUGOWEJ I PRODUKCYJNO - SKŁADOWEJ
- TERENY LOKALIZACJI ZABUDOWY REKREACYJNEJ I TURYSTYCZNEJ

**STREFA KSZTAŁTOWANIA UKŁADU OSADNICZEGO I INTENSYFIKACJA PROCESÓW URBANIZACYJNYCH**

- TERENY ADAPTACJI, PRZESZTAŁCENIA, PORZĄDKOWANIA I INTENSYFIKACJI ISTNIEJĄCEGO UKŁADU OSADNICZEGO O DOMINACJI FUNKCJI MIESZKAWO - USŁUGOWEJ
- TERENY ADAPTACJI, PRZESZTAŁCENIA, PORZĄDKOWANIA I INTENSYFIKACJI ZAMIESZKANIA FUNKCJI PRODUKCYJNO - SKŁADOWEJ
- TERENY POTENCJALNEGO ROZWOJU O DOMINACJI FUNKCJI MIESZKAWO - USŁUGOWEJ
- TERENY POTENCJALNEGO ROZWOJU Z DOMINACJĄ FUNKCJI USŁUGOWEJ I PRODUKCYJNO - SKŁADOWEJ
- TERENY REALIZACJI CEŁÓW PUBLICZNYCH
- TERENY WIELOFUNKCYJNEGO ROZWOJU WSI
- OBIEKTY I ZESPÓŁY OBIEKTÓW OBJĘTE / POSTULOWANE DO OBJĘCIA OCHRONĄ W ZAKRESIE SZCZEGÓLNEGO KULTUROWEGO
- PARKI ZABYTKOWE ZE STREFĄ OCHRONY KONSERWATORSKIEJ
- OBSZARY WYMAGAJĄCE REWITALIZACJI, REHABILITACJI I REKULTYWACJI
- TERENY ZABUDOWY W OBRĘBIE ROLNICZEJ PRZEZSTRZENI PRODUKCYJNEJ
- TERENY OBJĘTE OBOWIĄZKIEM SPORZĄDZENIA MPZP

**KIERUNKI ROZWOJU UKŁADU DROGOWEGO I INFRASTRUKTURY TECHNICZNEJ**

- DROGI KRAJOWE
- DROGI WOJEWÓDZKIE
- DROGI POWATOWE
- DROGI GMINNE
- ROZBUDOWA UKŁADU KOMUNIKACYJNEGO
- KOLEJE
- W STACJE WODOCIĄGOWE
- K O CZYSZCZALNIE ŚCIEKÓW
- E ELEKTROENERGETYKA
- O UTYLIZACJA ODPADÓW
- G STACJE GAZOCIĄGOWE
- KORYTARZE INFRASTRUKTURY TECHNICZNEJ (LINE WN, RURIOCIĄGI NAFTOWE I PRODUKTOWE, GAZOCIĄGI)

**ELEMENTY ZAGOSPODAROWANIA DOTYCZĄCE CAŁEGO OBSZARU GMINY**

- LASY
- WODY
- OBSZARY Z WYŁUCZENIEM ZABUDOWY, UŻYTKI ZIELONE SPEŁNIAJĄCE FUNKCJE WENTYLACYJNO - ODWADNIACZE
- STREFY KRAWĘDZIOWE - SKARPY
- KOMPLEKSY GLEB O DUŻYCH I ŚREDNICH WALORACH AGROEKOLOGICZNYCH (KL. II - IV)
- REJON EKSPLOATACJI SUROWCÓW NATURALNYCH "KAMIONKI"
- TEREN LOKALIZACJI FARMY WATROWEJ "KAMIONKI"
- TERENY CMENTARZY
- OBSZARY WARTOŚCIOWYCH STANÓWKI ARCHEOLOGICZNYCH I OBIEKTÓW ZABYTKOWYCH
- GRANICA GMINY
- GRANICE SOŁECTW