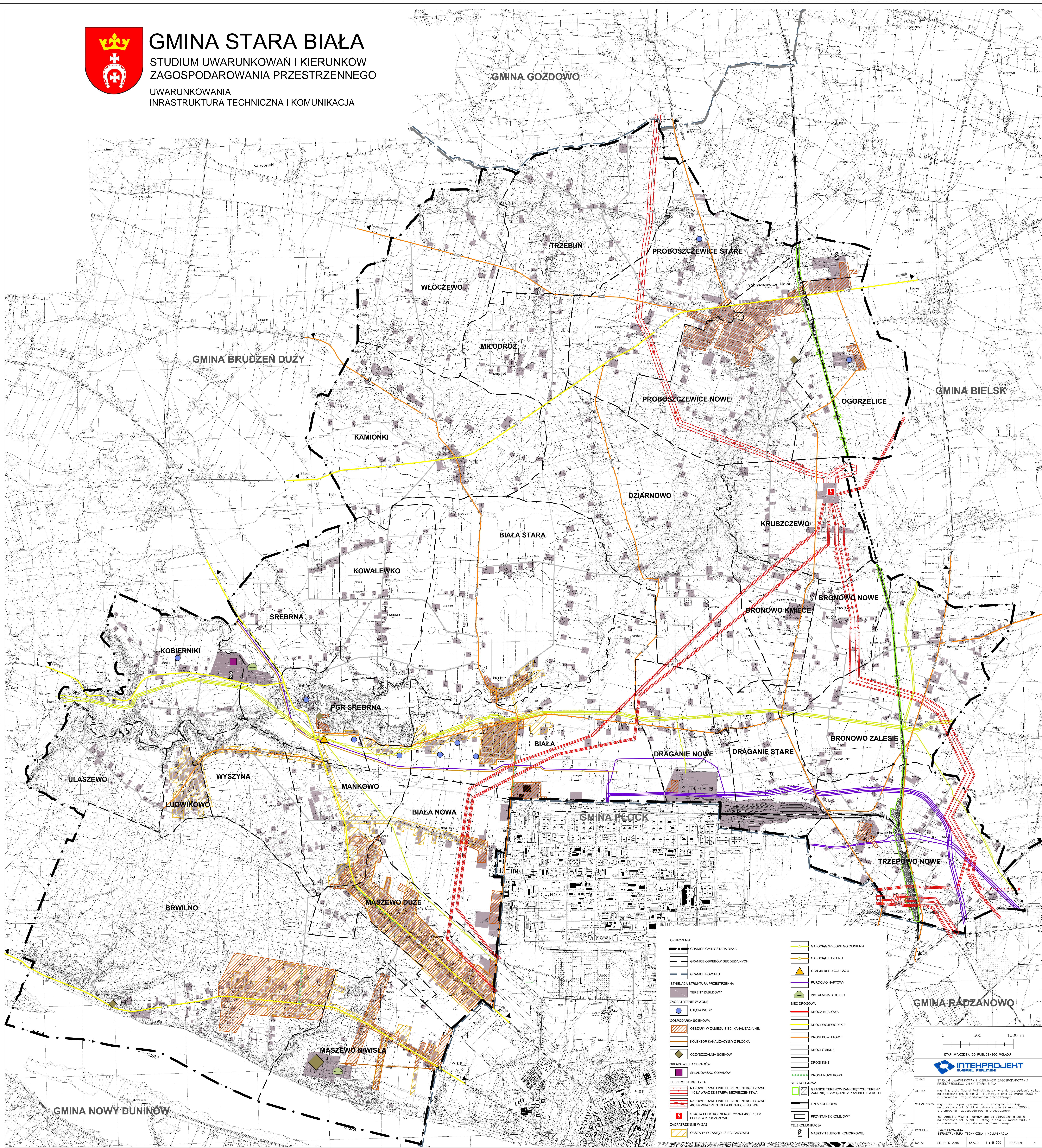




GMINA STARA BIAŁA

STUDIUM UWARUNKOWAŃ I KIERUNKÓW
ZAGOSPODAROWANIA PRZESTRZENNEGO
UWARUNKOWANIA
INFRASTRUKTURA TECHNICZNA I KOMUNIKACJA



OZNACZENIA	LEGENDA
GRANICE GMINY STARA BIAŁA	GAZOCIĄG WYSOKIEGO CIŚNIENIA
GRANICE OBRĘBÓW GOSPODARSTWA	GAZOCIĄG ETYLENU
GRANICE POWIATU	STACJA REDUKCJI GAZU
ISTNIEJĄCA STRUKTURA PRZESTRZENNA	RUROCIĄG NAFTOWY
TERENY ZABUDOWY	INSTALACJA BIOCZU
ZAPATRENIENIE W WODĘ	SIĘĆ DROGOWA
UJĘCIA WODY	DROGA KRAJOWA
GOSPODARSTWA SIEKOWA	DROGI WOJEWÓDZKIE
OBSZARY W ZAKRESIE SIĘCI KANALIZACYJNEJ	DROGI POWIATOWE
KOLEKTOR KANALIZACYJNY 2 PŁOCKA	DROGI GMINNE
OCZYSZCZALNIA SIEKÓW	DROGI INNE
SKŁADOWISKO ODPADÓW	DROGA ROWEROWA
SKŁADOWISKO ODPADÓW	GRANICE TERENÓW ZAMKNIĘTYCH TERENY ZAMKNIĘTE ZWIĄZANE Z PRZEBIEGIEM KOLEI
ELEKTROENERGETYKA	LINIA KOLEJOWA
NAPOWIETRZNE LINIE ELEKTROENERGETYCZNE 110 kV WRAZ ZE STREFĄ BEZPIECZEŃSTWA	PRZYSTANEK KOLEJOWY
NAPOWIETRZNE LINIE ELEKTROENERGETYCZNE 400 kV WRAZ ZE STREFĄ BEZPIECZEŃSTWA	TELEKOMUNIKACJA
STACJA ELEKTROENERGETYCZNA 600/110 kV PŁOCK W KRUSZCZEWIE	MASYTY TELEFONU KOMÓRKOWEJ
ZAPATRENIENIE W GAZ	
OBSZARY W ZAKRESIE SIĘCI GAZOWEJ	

0 500 1000 m

ETAP WYŁOŻENIA DO PUBLICZNEGO WGLĄDU

INTEPROJEKT
GABRIEL PERLBERG

TEMAT: STUDIUM UWARUNKOWAŃ I KIERUNKÓW ZAGOSPODAROWANIA PRZESTRZENNEGO GMINY STARA BIAŁA

AUTOR: mgr inż. arch. Gabryel Perlbreg, uprawniony do sporządzania szkiców na podstawie art. 5 pkt 3 i 4 ustawy z dnia 27 marca 2003 r. o planowaniu i zagospodarowaniu przestrzennym

WSPÓŁPRACOWNIK: mgr inż. arch. Angelika Wasińska, uprawniona do sporządzania szkiców na podstawie art. 5 pkt 4 ustawy z dnia 27 marca 2003 r. o planowaniu i zagospodarowaniu przestrzennym

RYSUJEK: UWARUNKOWANIA INFRASTRUKTURA TECHNICZNA I KOMUNIKACJA

DATA: SERPENA 2016 SKALA: 1:15 000 ARKUSZ: 3