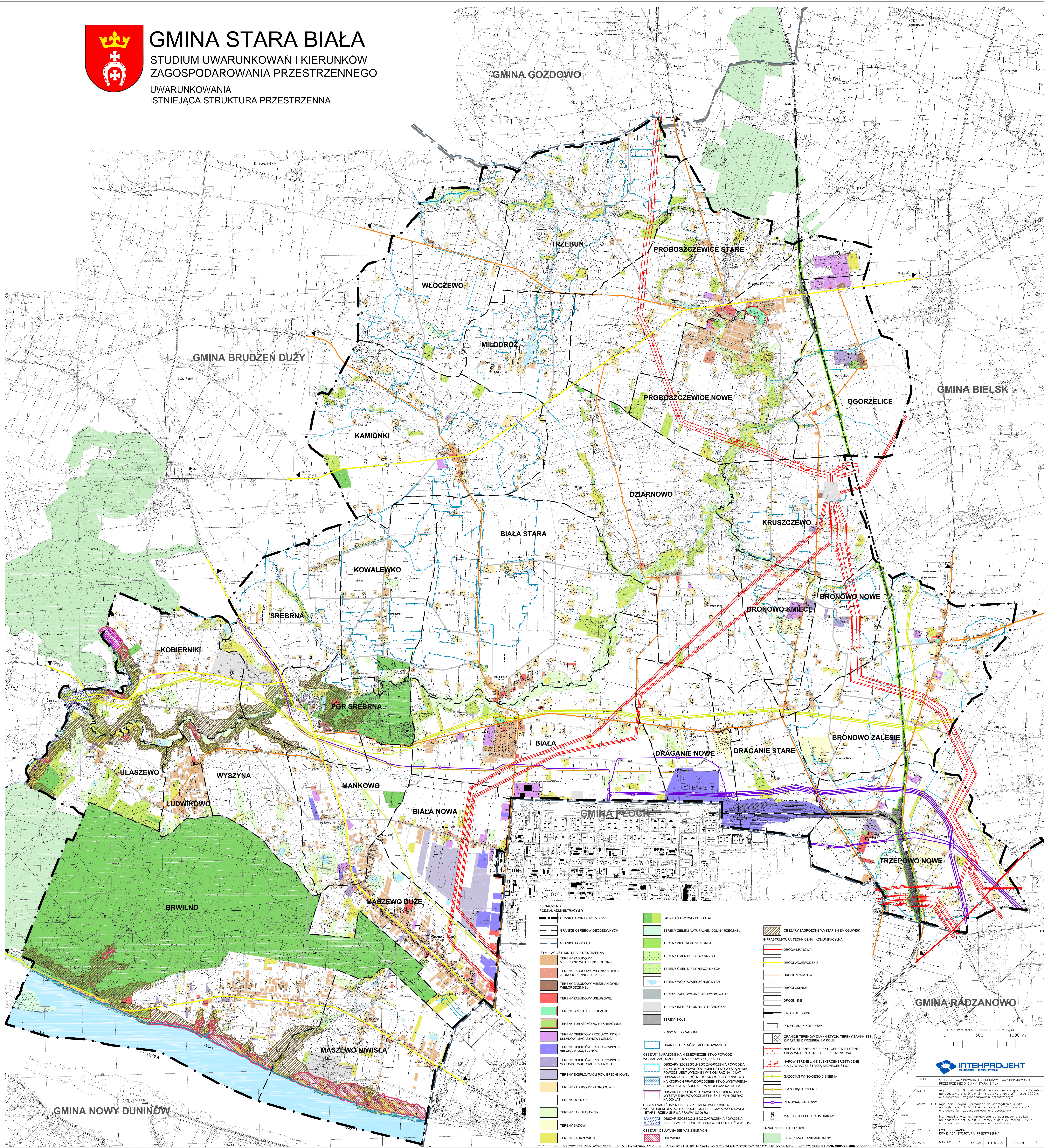




GMINA STARA BIAŁA

STUDIUM UWARUNKOWAŃ I KIERUNKÓW ZAGOSPODAROWANIA PRZESTRZENNEGO

UWARUNKOWANIA ISTNIEJĄCA STRUKTURA PRZESTRZENNA



OZNACZENIA PODZIAŁU ADMINISTRACYJNY		OZNACZENIA DODATKOWE	
	GRANICE GMINY STARA BIAŁA		LASY PAŃSTWOWE/PODZIAŁE
	GRANICE OBRĘBÓW GEOGRAFICZNYCH		TERENY ZIELENI NATURALNEJ DOLINY RZECZNEJ
	GRANICE POWIATU		TERENY ZIELENI URZĄDZONEJ
	ISTNIEJĄCA STRUKTURA PRZESTRZENNA		TERENY CMENTARZY CZYNNYCH
	TERENY ZABUDOWY MIESZKANIOWEJ JEDNODRODZINNEJ		TERENY CMENTARZY MIECZYNNYCH
	TERENY ZABUDOWY MIESZKANIOWEJ RODZINNEJ I USŁUG		TERENY WÓD POWIERZCHNIOWYCH
	TERENY ZABUDOWY MIESZKANIOWEJ WIELORODZINNEJ		TERENY ZABUDOWANE NIEUŻYTKOWANE
	TERENY ZABUDOWY USŁUGOWEJ		TERENY INFRASTRUKTURY TECHNICZNEJ
	TERENY SPORTU I REKREACJI		TERENY KOLEI
	TERENY TURYSTYCZNO-REKREACYJNE		ROWY MELIORACYJNE
	TERENY OBJEKTÓW PRODUKCYJNYCH, SKŁADÓW, MAGAZYNÓW I USŁUG		GRANICE TERENÓW ZMIELOROWANYCH
	TERENY OBJEKTÓW PRODUKCYJNYCH, SKŁADÓW, MAGAZYNÓW		OBSZARY NARAŻONE NA NIEBEZPIECZESTWO POWODZI
	TERENY OBJEKTÓW PRODUKCYJNYCH, SKŁADÓW, MAGAZYNÓW		WGS MAP ZAGROŻENIA POWODZIOWEGO DIBS R.1
	TERENY EKSPLOATACJI POWIERZCHNIOWEJ		OBZASY SZCZEGÓLNEGO ZAGROŻENIA POWODZI, NA KTÓRYCH PRAWDOPODOBIEŃSTWO WYSTĄPIENIA POWODZI JEST WYSOKIE (WYNIOSI NAJ. NA 10 LAT)
	TERENY ROLNICZE		OBZASY SZCZEGÓLNEGO ZAGROŻENIA POWODZI, NA KTÓRYCH PRAWDOPODOBIEŃSTWO WYSTĄPIENIA POWODZI JEST ŚREDNIE (WYNIOSI NAJ. NA 50 LAT)
	TERENY LASÓW PASTWISK		OBZASY NA KTÓRYCH PRAWDOPODOBIEŃSTWO WYSTĄPIENIA POWODZI JEST NISZKIE (WYNIOSI NAJ. NA 100 LAT)
	TERENY LASÓW		OBZASY NARAŻONE NA NIEBEZPIECZESTWO POWODZI WGS STUDIUM DLA POTRZEB SZCZEGÓLNEGO ZAGROŻENIA POWODZI (ETAP I - RZĘKA BRZWA PRAWA) (2008 R.)
	TERENY ZABUDOWANE		OBZASY SZCZEGÓLNEGO ZAGROŻENIA POWODZI, ZASĘG WIELKIEJ WODY O PRAWDOPODOBIEŃSTWIE 1%
	TERENY ZABUDOWANE		OBZASY OSUWANIA SIE MAS ZEMNYCH
	TERENY ZABUDOWANE		OSUWISKA
	TERENY ZABUDOWANE		LASY POZA GRANICAMI GMINY
	TERENY ZABUDOWANE		OBZASY ZAGROŻONE WYSTĄPIENIEM OSUWKÓW
	TERENY ZABUDOWANE		INFRASTRUKTURA TECHNICZNA I KOMUNIKACYJNA
	TERENY ZABUDOWANE		DROGA KRAJOWA
	TERENY ZABUDOWANE		DROGI WOJEWODZKIE
	TERENY ZABUDOWANE		DROGI POWIATOWE
	TERENY ZABUDOWANE		DROGI GMINNE
	TERENY ZABUDOWANE		DROGI INNE
	TERENY ZABUDOWANE		LINIA KOLEJOWA
	TERENY ZABUDOWANE		PRZYSTANEK KOLEJOWY
	TERENY ZABUDOWANE		GRANICE TERENÓW ZAMKNIĘTYCH TERENY ZAMKNIĘTE ZWIĄZANE Z PRZEBIEGIEM KOLEI
	TERENY ZABUDOWANE		NAPOWIETRZNE LINIE ELEKTROENERGETYCZNE 110 kV WRAZ ZE STREFĄ BEZPIECZENSTWA
	TERENY ZABUDOWANE		NAPOWIETRZNE LINIE ELEKTROENERGETYCZNE 400 kV WRAZ ZE STREFĄ BEZPIECZENSTWA
	TERENY ZABUDOWANE		GAZOCIĄG WYSOKIEGO CIŚNIENIA
	TERENY ZABUDOWANE		GAZOCIĄG ETYLENU
	TERENY ZABUDOWANE		RUROCIĄG NAFTOWY
	TERENY ZABUDOWANE		MASYZY TELEFONÓW KOMÓRKOWYCH

GMINA RADZANOWO

ETAP WYŁOŻONA DO PUBLICZNEGO WOLNO

0 500 1000 m

INTEHPROJEKT
S.A. Białystok

TEMAT: STUDIUM UWARUNKOWAŃ I KIERUNKÓW ZAGOSPODAROWANIA PRZESTRZENNEGO GMINY STARA BIAŁA

AUTOR: mgr inż. arch. Gabriel Feliks, uprawniony do sporządzania szkiców na podstawie art. 5 pkt 1 i 4 ustawy z dnia 27 marca 2003 r. o planowaniu i zagospodarowaniu przestrzennym

WSPÓRACZA: mgr inż. Tomasz Kozłowski, uprawniony do sporządzania szkiców na podstawie art. 5 pkt 4 ustawy z dnia 27 marca 2003 r. o planowaniu i zagospodarowaniu przestrzennym

mgr inż. Angelika Wasil, uprawniona do sporządzania szkiców na podstawie art. 5 pkt 4 ustawy z dnia 27 marca 2003 r. o planowaniu i zagospodarowaniu przestrzennym

RYSUJEK: UWARUNKOWANIA ISTNIEJĄCA STRUKTURA PRZESTRZENNA

DATA: MARZEC 2017 SKALA: 1:15 000 ARKUSZ: 1