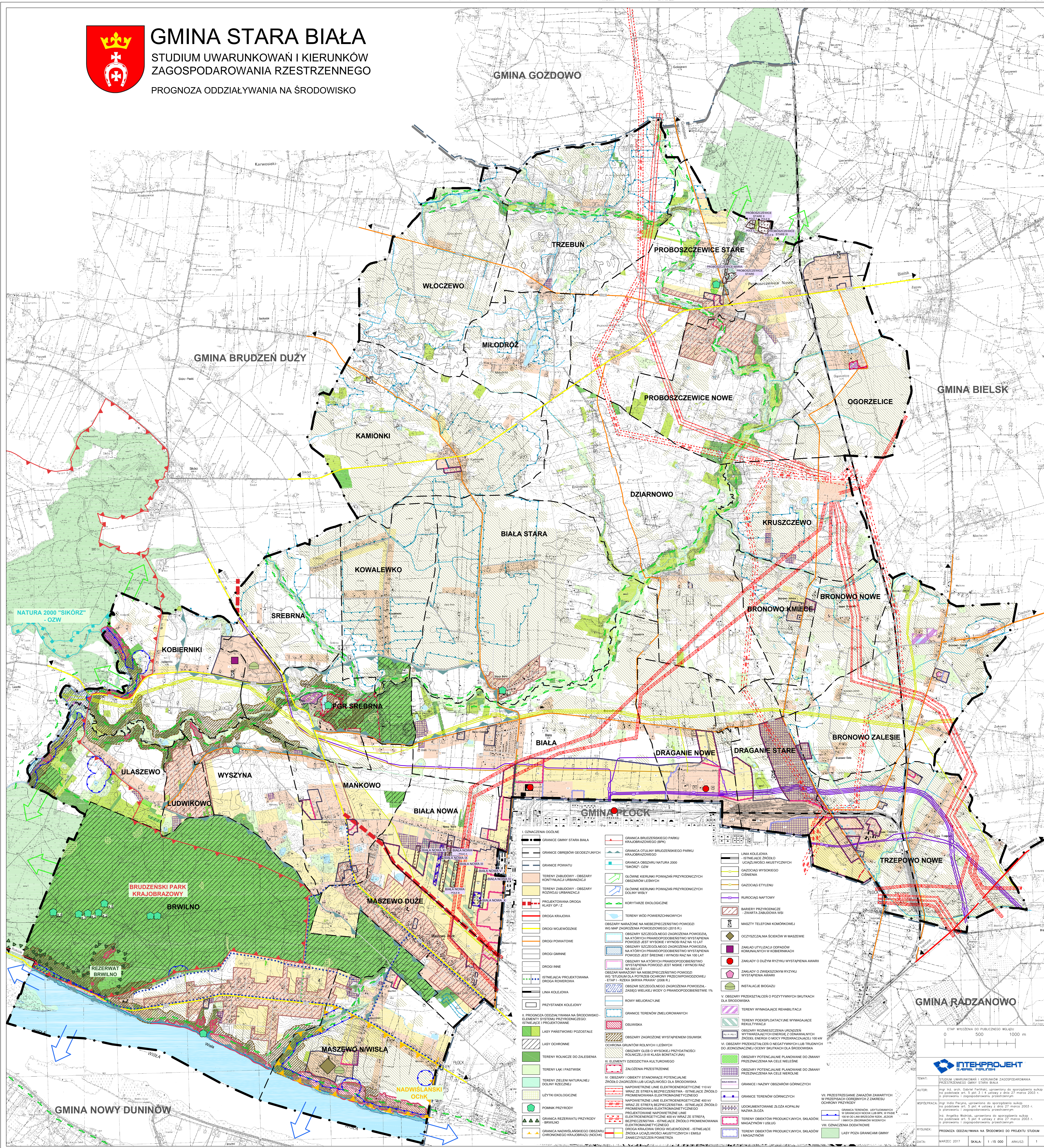




GMINA STARA BIAŁA

STUDIUM UWARUNKOWAŃ I KIERUNKÓW
ZAGOSPODAROWANIA RZESTRZENNEGO

PROGNOZA ODDZIAŁYWANIA NA ŚRODOWISKO



I. OZNACZENIA OGÓLNE	
	GRANICE GMINY STARA BIAŁA
	GRANICE ODRĘBYN GIEODEZYJNYCH
	GRANICE POWATU
	TERENY ZABUDOWY - OBSZARY KONTYNUACJI URBANIZACJI
	TERENY ZABUDOWY - OBSZARY ROZWOJU URBANIZACJI
	PROJEKTOWANA DROGA KLASY GP 12
	DROGA KRAJOWA
	DROGI WOJEWÓDZKIE
	DROGI POWATOWE
	DROGI GMINNE
	DROGI INNE
	ISTNIEJĄCA PROJEKTOWANA DROGA KOLEJOWA
	LINIA KOLEJOWA
	PRZYSTANEK KOLEJOWY
II. PROGNOZA ODDZIAŁYWANIA NA ŚRODOWISKO - ELEMENTY SYSTEMU PRZYRODNICZEGO - ISTNIEJĄCE I PROJEKTOWANE	
	LASY PASTWOWE/POZOSTAŁE
	LASY OCHRONNE
	TERENY ROLNICZE DO ZALĘSZENIA
	TERENY ŁĄK I PASTWISK
	TERENY ZELENI NIEURBANIZOWANEJ DOLINY RZECZNEJ
	UŻYTKI EKologiczne
	POZIOMY PRZYRODNY
	GRANICA REZERWATU PRZYRODY BRWIŁNO
	GRANICA NADWISLANIEGO OBSZARU CHRONIONEGO KRAJOBRAZU (NOCIK)
III. OZNACZENIA OGÓLNE	
	GRANICA BRUDZEŃSKIEGO PARKU KRAJOBRAZOWEGO (BPK)
	GRANICA OTULINY BRUDZEŃSKIEGO PARKU KRAJOBRAZOWEGO
	GRANICA OBSZARU NATURA 2000 "SIKÓRZ" - OZW
	GŁÓWNE KIERUNKI POWAŻAŃ PRZYRODNICZYCH OBSZARÓW LEŚNYCH
	GŁÓWNE KIERUNKI POWAŻAŃ PRZYRODNICZYCH DOLIN WISKY
	KORYTARZE EKologiczne
	TERENY WOD POWIERZCHNIOWYCH
IV. OZNACZENIA OGÓLNE	
	OBZARY NARAŻONE NA NIEBEZPIECZESTWO POWODZI WOP MAP ZAGROZENIA POWODZIOWEGO (DOP 1)
	OBZARY SZCZEGÓLNEGO ZAGROZENIA POWODZI NA KTÓRYCH PRAWDOPODOBIEŃSTWO WYSTĄPIENIA POWODZI JEST WYSOKIE I WYNIOSI RAZ NA 10 LAT
	OBZARY SZCZEGÓLNEGO ZAGROZENIA POWODZI NA KTÓRYCH PRAWDOPODOBIEŃSTWO WYSTĄPIENIA POWODZI JEST ŚREDNIE I WYNIOSI RAZ NA 100 LAT
	OBZARY NA KTÓRYCH PRAWDOPODOBIEŃSTWO WYSTĄPIENIA POWODZI JEST NISZKIE I WYNIOSI RAZ NA 500 LAT
	OBZAR NARAŻONY NA NIEBEZPIECZESTWO POWODZI WOP STUDIUM DLA POTRZEBY OCHRONY PRZECIWPOWODZIOWEJ - ETAP I - REZERWA PRAWA DOP 1
	OBZAR SZCZEGÓLNEGO ZAGROZENIA POWODZI - ZANIECZYSZCZENIA WODY O PRAWDOPODOBIEŃSTWIE 1%
V. OZNACZENIA OGÓLNE	
	ROWY MELIORACYJNE
VI. OZNACZENIA OGÓLNE	
	GRANICE TERENÓW ZMIEKROWANYCH
	OBWISKA
	OBZARY ZAGROŻONE WYSTĄPIENIEM OBWISKU OCHRONA ORLĄTÓW ROLNYCH I LEŚNYCH
	OBZARY GŁĘB O WYSOKIEJ PRZEWODNOŚCI ROLNICZE (II KLASA BONTACYJNY)
VII. OZNACZENIA OGÓLNE	
	ZALĘŻNOŚĆ PRZESTRZENNA
VIII. OZNACZENIA OGÓLNE	
	OBZARY I OBIEKTY STANOWIĄCE POTENCJALNE ŹRÓDŁO ZAGROŻEN LUB UCZULIWOŚĆ DLA ŚRODOWISKA
	NAPROMIENIENIE LINIE ELEKTROENERGETYCZNE 110 kV WRAZ ZE STREFĄ BEZPIECZYSTWA - ISTNIEJĄCE ŹRÓDŁO PROMIENIOWA ELEKTROMAGNETYCZNE
	NAPROMIENIENIE LINIE ELEKTROENERGETYCZNE 400 kV WRAZ ZE STREFĄ BEZPIECZYSTWA - ISTNIEJĄCE ŹRÓDŁO PROMIENIOWA ELEKTROMAGNETYCZNE
	PROJEKTOWANE NAPROMIENIENIE LINIE ELEKTROENERGETYCZNE 110 kV WRAZ ZE STREFĄ BEZPIECZYSTWA - ISTNIEJĄCE ŹRÓDŁO PROMIENIOWA ELEKTROMAGNETYCZNE
	PROJEKTOWANE NAPROMIENIENIE LINIE ELEKTROENERGETYCZNE 400 kV WRAZ ZE STREFĄ BEZPIECZYSTWA - ISTNIEJĄCE ŹRÓDŁO PROMIENIOWA ELEKTROMAGNETYCZNE
	DROGA KRAJOWA DROGI WOJEWÓDZKIE - ISTNIEJĄCE ŹRÓDŁO UCZULIWOŚCI ANTYCYPYJNYCH I EMISJI ZANIECZYSZCZENIA POWIETRZA
IX. OZNACZENIA OGÓLNE	
	LINIA KOLEJOWA
	ISTNIEJĄCE ŹRÓDŁO UCZULIWOŚCI ANTYCYPYJNYCH
	GAZODĄC WYSOKIEGO CIŚNIENIA
	GAZODĄC ETYLENI
	RUROCIĄG NAPYTOWY
	BARIERY PRZYRODNICZE ZWIĘKAZOWA WSI
	MASZYNY TELEFONU KOMÓRKOWEJ
	OCZYSZCZALNA ŚCIEKÓW W MASZEWIE
	ZAKŁAD UTYLIZACJI ODPADÓW KOMUNALNYCH W KOBIERNIKACH
	ZAKŁADY O DUŻYM RYZYKU WYSTĄPIENIA AWARII
	ZAKŁADY O ZWIĘKSZONYM RYZYKU WYSTĄPIENIA AWARII
	INSTALACJE BIOGAZU
X. OZNACZENIA OGÓLNE	
	OBZARY PRZEKAZAŁECEN O POZYTYWNYCH SKUTKACH DLA ŚRODOWISKA
	TERENY WYMAGAJĄCE REHABILITACJI
	TERENY PRZEKŁADACYJNE WYMAGAJĄCE REKULTYWACJI
	OBZARY ROZMIESZCZENIA URZĄDZEŃ WYTWÓRCZYCH ENERGII I ODMAWIANYCH ŹRÓDEł ENERGII O MOCY PRZEKRACZAJĄCEJ 100 kW
	OBZARY PRZEKAZAŁECEN O NEGATYWNYCH LUB TRUDNYCH DO BENEZJACJI OŚCIEŃ BRUKIACH DLA ŚRODOWISKA
	OBZARY POTENCJALNIE PLANOWANE DO ZMIANY PRZEZNACZENIA NA CELE NIELEŚNE
	OBZARY POTENCJALNIE PLANOWANE DO ZMIANY PRZEZNACZENIA NA CELE NIELEŚNE
XI. OZNACZENIA OGÓLNE	
	GRANICE I NAZWY OBSZARÓW GÓRNICZYCH
XII. OZNACZENIA OGÓLNE	
	GRANICE TERENÓW GÓRNICZYCH
	LOKUMIENIOWANA ZŁOŻA KOPALINI NAZWA ZŁOŻA
	TERENY OBIEKTÓW PRODUKCYJNYCH, SKŁADÓW MAGAZYNÓW USŁUG
	TERENY OBIEKTÓW PRODUKCYJNYCH, SKŁADÓW I MAGAZYNÓW
	LASY POZA GRANICAMI GMINY

ETAP WYŁOŻENIA DO PUBLICZNEGO WOLNOU
0 500 1000 m

INTEHPROJEKT
G. BIELIŃSKI, J. FLESIŃSKI

TEMAT: STUDIUM UWARUNKOWAŃ I KIERUNKÓW ZAGOSPODAROWANIA PRZESTRZENNEGO GMINY STARA BIAŁA
AUTOR: mgr inż. arch. Gabriel Feliński, uprawniony do sporządzania szkiców na podstawie art. 5 pkt 1 i 4 ustawy z dnia 27 marca 2003 r. o planowaniu i zagospodarowaniu przestrzennym
WSPÓRAJĄCY: mgr inż. Tomasz Jurek, uprawniony do sporządzania szkiców na podstawie art. 5 pkt 4 ustawy z dnia 27 marca 2003 r. o planowaniu i zagospodarowaniu przestrzennym
mgr inż. Angelika Wasiluk, uprawniona do sporządzania szkiców na podstawie art. 5 pkt 4 ustawy z dnia 27 marca 2003 r. o planowaniu i zagospodarowaniu przestrzennym
RYSUJEK: PROGNOZA ODDZIAŁYWANIA NA ŚRODOWISKO DO PROJEKTU STUDIUM
DATA: MARZEC 2017 SKALA: 1 : 15 000 ARKUSZ: 1