

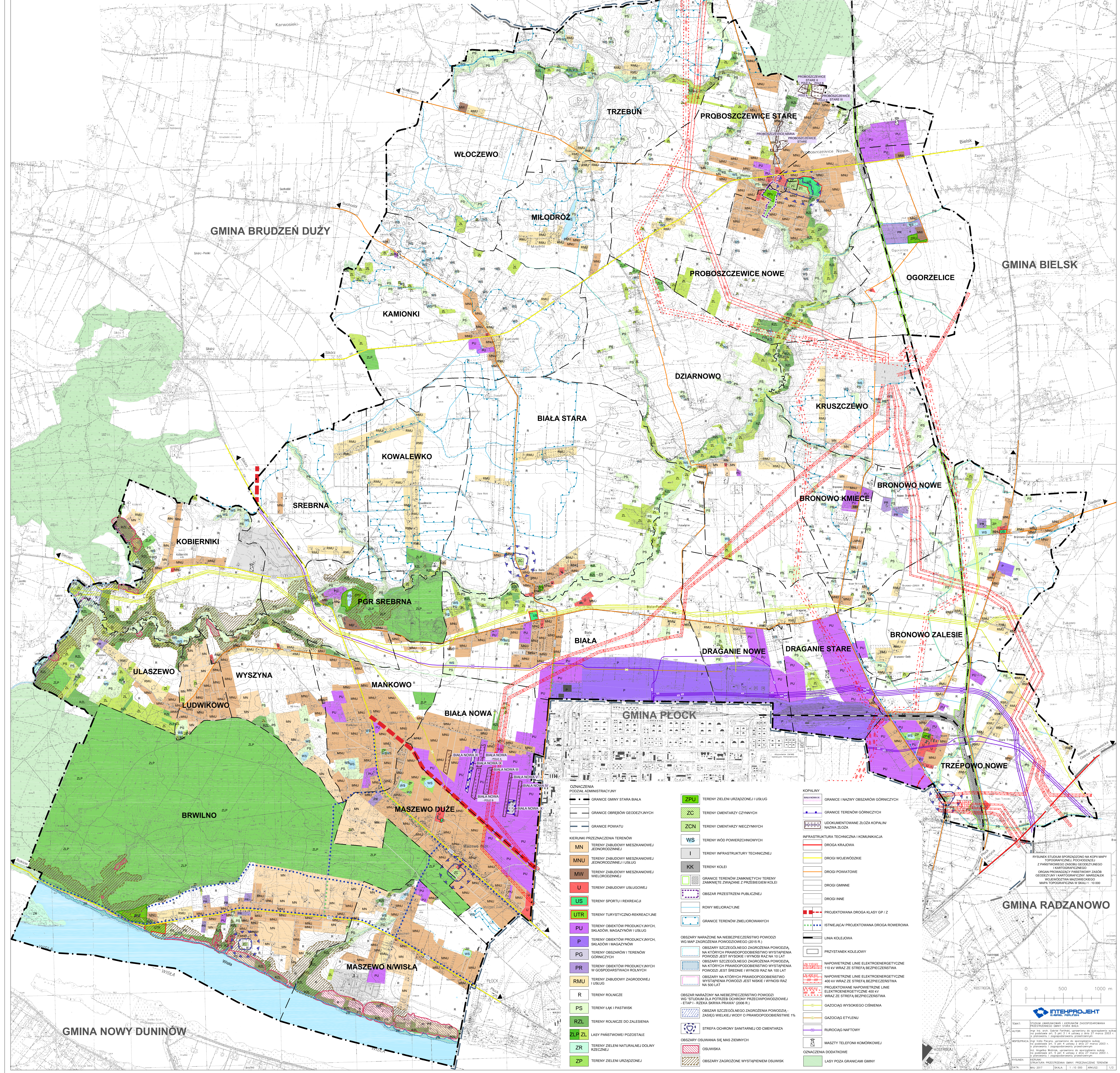


GMINA STARA BIAŁA

STUDIUM UWARUNKOWAŃ I KIERUNKÓW ZAGOSPODAROWANIA PRZESTRZENNEGO

RYSUNEK STUDIUM
KIERUNKI. STRUKTURA PRZESTRZENNA GMINY. PRZEZNACZENIE TERENÓW

Załącznik Nr 3 do Uchwały Nr 197/XXII/17
Rady Gminy Stara Biała z dnia 25 maja 2017 r.
Arkusz 1/2



- OZNACZENIA PODZIAŁU ADMINISTRACYJNY**
 - GRANICE GMINY STARA BIAŁA
 - GRANICE OBERBÓW GEODEZYJNYCH
 - GRANICE POWIATU
- KIERUNKI PRZEZNACZENIA TERENÓW**
 - MN TERENY ZABUDOWY MIESZKANIOWEJ JEJEDYNOOSOBOWEJ
 - MNU TERENY ZABUDOWY MIESZKANIOWEJ WIELKOPŁOCHOWEJ
 - MW TERENY ZABUDOWY MIESZKANIOWEJ WIELKOPŁOCHOWEJ
 - U TERENY ZABUDOWY USŁUGOWEJ
 - US TERENY SPORTU I REKREACJI
 - UTR TERENY TURYSTYCZNO-REKREACYJNE
 - P TERENY OBJEKTÓW PRODUKCYJNYCH, SKŁADOWYCH, MAGAZYNOWY I USŁUG
 - PG TERENY OBERBÓW I TERENÓW GOSPODARSTWA ROLNICZEGO
 - PR TERENY OBJEKTÓW PRODUKCYJNYCH W GOSPODARSTWACH ROLNICZYCH
 - RMU TERENY ZABUDOWY ZAGRODOWEJ I USŁUG
 - R TERENY ROLNICZE
 - PS TERENY ŁĄKI I PASTWISK
 - RZL TERENY ROLNICZE DO ZAŁĘBIENIA
 - ZLP ZL LASY PASTWISKOWE/POZOSTAŁE
 - ZR TERENY ZIELENI NATURALNEJ I DOLINY RZECZNEJ
 - ZP TERENY ZIELENI URZĄDZENIOWEJ
- TERENY WÓD POWIERZCHNIOWYCH**
 - WS
- TERENY INFRASTRUKTURY TECHNICZNEJ**
 - I
- TERENY KOLEI**
 - KK
- GRANICE TERENÓW ZAMKNIĘTYCH I TERENY ZAMKNIĘTE ZWIĄZANE Z PRZEBIEGIEM KOLEI**
 -
- OSKARZ PRZESTRZENI PUBLICZNEJ**
 -
- ROWY MELIORACYJNE**
 -
- GRANICE TERENÓW ZMELIOROWANYCH**
 -
- OSKARZ NARAŻONE NA NIEBEZPIECZESTWO POWODZI WŚNAP ZAGROŻENIA POWODZIOWEGO (DYSJAS)**
 -
- OSKARZ SZCZEGÓLNEGO ZAGROŻENIA POWODZIĄ NA KTÓRYCH PRAWDOPODOBIEŃSTWO WYSTĄPIENIA POWODZI JEST WYSOKIE I WYNOSI RAZEM NA 10 LAT**
 -
- OSKARZ SZCZEGÓLNEGO ZAGROŻENIA POWODZIĄ NA KTÓRYCH PRAWDOPODOBIEŃSTWO WYSTĄPIENIA POWODZI JEST ŚREDNIE I WYNOSI RAZEM NA 100 LAT**
 -
- OSKARZ NA KTÓRYCH PRAWDOPODOBIEŃSTWO WYSTĄPIENIA POWODZI JEST NISKIE I WYNOSI RAZEM NA 500 LAT**
 -
- OSKARZ NARAŻONY NA NIEBEZPIECZESTWO POWODZI WŚNAP ZAGROŻENIA POWODZIOWEJ I STW - RZĘKA BIERWA (DOR R)**
 -
- OSKARZ SZCZEGÓLNEGO ZAGROŻENIA POWODZIĄ ZASZĘG WIELKIEJ WODY O PRAWDOPODOBIEŃSTWIE 1%**
 -
- STREFA OCHRONY SANITARNEJ OD CIEMNARZA**
 -
- OSKARZ OBLUBIANA SIĘ MAS ZIEMNYCH**
 -
- OSKARZ OBLUBIANA**
 -
- OSKARZ ZAGROŻONE WYSTĄPIeniem OBLUBISK**
 -
- ZPU TERENY ZIELENI URZĄDZENIOWEJ I USŁUG**
 -
- ZC TERENY CEMENTARZY CZYNNYCH**
 -
- ZCN TERENY CEMENTARZY NIECZYNNYCH**
 -
- WS TERENY WÓD POWIERZCHNIOWYCH**
 -
- I TERENY INFRASTRUKTURY TECHNICZNEJ**
 -
- KK TERENY KOLEI**
 -
- OSKARZ PRZESTRZENI PUBLICZNEJ**
 -
- ROWY MELIORACYJNE**
 -
- GRANICE TERENÓW ZMELIOROWANYCH**
 -
- OSKARZ NARAŻONY NA NIEBEZPIECZESTWO POWODZI WŚNAP ZAGROŻENIA POWODZIOWEGO (DYSJAS)**
 -
- OSKARZ SZCZEGÓLNEGO ZAGROŻENIA POWODZIĄ NA KTÓRYCH PRAWDOPODOBIEŃSTWO WYSTĄPIENIA POWODZI JEST WYSOKIE I WYNOSI RAZEM NA 10 LAT**
 -
- OSKARZ SZCZEGÓLNEGO ZAGROŻENIA POWODZIĄ NA KTÓRYCH PRAWDOPODOBIEŃSTWO WYSTĄPIENIA POWODZI JEST ŚREDNIE I WYNOSI RAZEM NA 100 LAT**
 -
- OSKARZ NA KTÓRYCH PRAWDOPODOBIEŃSTWO WYSTĄPIENIA POWODZI JEST NISKIE I WYNOSI RAZEM NA 500 LAT**
 -
- OSKARZ NARAŻONY NA NIEBEZPIECZESTWO POWODZI WŚNAP ZAGROŻENIA POWODZIOWEJ I STW - RZĘKA BIERWA (DOR R)**
 -
- OSKARZ SZCZEGÓLNEGO ZAGROŻENIA POWODZIĄ ZASZĘG WIELKIEJ WODY O PRAWDOPODOBIEŃSTWIE 1%**
 -
- STREFA OCHRONY SANITARNEJ OD CIEMNARZA**
 -
- OSKARZ OBLUBIANA SIĘ MAS ZIEMNYCH**
 -
- OSKARZ OBLUBIANA**
 -
- OSKARZ ZAGROŻONE WYSTĄPIeniem OBLUBISK**
 -

- KOPALNIE**
 - GRANICE I NAWYI OBERBÓW GÓRNICZYCH
 - GRANICE TERENÓW GÓRNICZYCH
 - UDOKUMENTOWANE ŻŁOŻA KOPALNI NAWYI ŻŁOŻA
- INFRASTRUKTURA TECHNICZNA I KOMUNIKACJA**
 - DROGA KRAJOWA
 - DROGI WOJEWÓDZKIE
 - DROGI POWIATOWE
 - DROGI GMINNE
 - DROGI INNE
 - PROJEKTOWANA DROGA KLASY GP / Z
- ISTNIEJĄCA I PROJEKTOWANA DROGA ROWEROWA**
 -
- LINA KOLEJOWA**
 -
- PRZYSTANIE KOLEJOWE**
 -
- NAPWIETRZNE LINIE ELEKTROENERGETYCZNE 110 kV WRAZ ZE STREFĄ BEZPIECZYSTWA**
 -
- NAPWIETRZNE LINIE ELEKTROENERGETYCZNE 400 kV WRAZ ZE STREFĄ BEZPIECZYSTWA**
 -
- PROJEKTOWANE NAPWIETRZNE LINIE ELEKTROENERGETYCZNE 400 kV WRAZ ZE STREFĄ BEZPIECZYSTWA**
 -
- GAZODAG WYSOKIEGO CIŚNIENIA**
 -
- GAZODAG ETYLENU**
 -
- RUROCIĄG NAFTOWY**
 -
- MASYZY TELEFONU KOMÓRKOWEJ**
 -
- OZNACZENIA DODATKOWE**
 - LASY POZA GRANICAMI GMINY

RYSUNEK STUDIUM SPORZĄDZONO NA KOPII MAPY TOPOGRAFICZNEJ I KARTOGRAFICZNEJ z PRAWYMI WŁASNOŚCIAMI ZAGOSPODAROWANIEJ GMINY STARA BIAŁA. ORGAN PRZEWODZĄCY: RADA GMINY STARA BIAŁA. AUTOR: INTEPROJEKT.

0 500 1000 m