

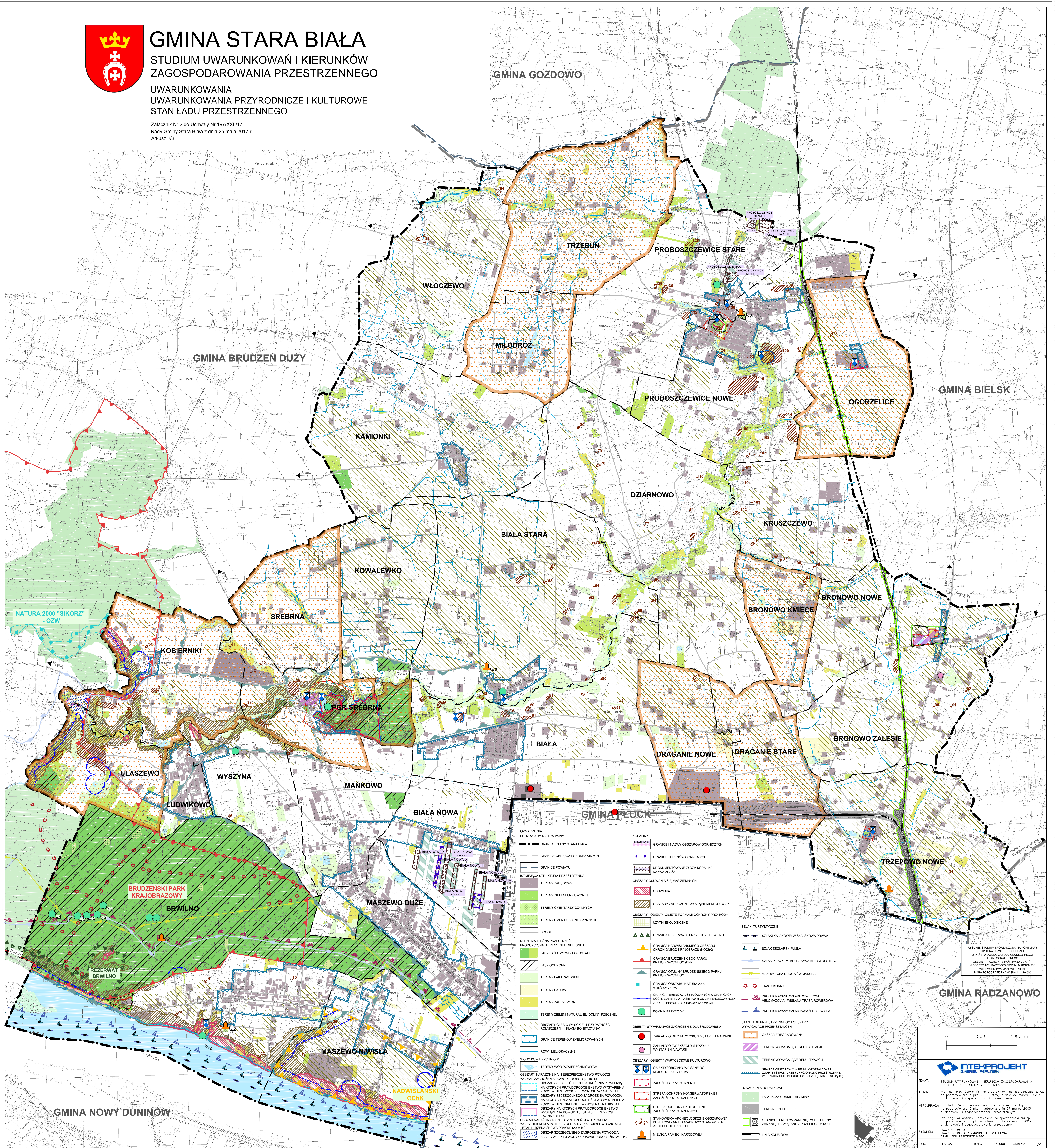


GMINA STARA BIAŁA

STUDIUM UWARUNKOWAŃ I KIERUNKÓW
ZAGOSPODAROWANIA PRZESTRZENNEGO

UWARUNKOWANIA
UWARUNKOWANIA PRZYRODNICZE I KULTUROWE
STAN ŁADU PRZESTRZENNEGO

Załącznik Nr 2 do Uchwały Nr 197/XXII/17
Rady Gminy Stara Biała z dnia 25 maja 2017 r.
Arkusze 2/3



OZNACZENIA PODZIAŁU ADMINISTRACYJNEGO

- GRANICE GMINY STARA BIAŁA
- GRANICE OBRĘBÓW GEODEZYJNYCH
- GRANICE POWIATU
- ISTNIEJĄCA STRUKTURA PRZESTRZENNA
- TERENY ZABUDOWY
- TERENY ZIELENI URZĄDZONEJ
- TERENY CMENTARZY CZYNNYCH
- TERENY CMENTARZY NIECZYNNYCH
- DRÓG
- ROLNICTWA I LEŚNA PRZESTRZEN PRZEKŁADAJĄCA
- TERENY ZIELENI LEŚNEJ
- LASY PASTWISKOWE, PODSTAJE
- LASY OCHRONNE
- TERENY ŁĄKI PASTWISK
- TERENY SĄDOW
- TERENY ZADRZEWIENE
- TERENY ZIELENI NATURALNEJ DOLINY RZECZEJ
- OBSZARY OLEJÓW O WYSOKIEJ PRZYSŁAĆCI ROLNICZEJ (BIEŁA KLASA KONTRAKTOWA)
- GRANICE TERENÓW ZMIKROKROKOWYCH
- ROWY MELIORACYJNE
- WODY POWIERZCHNIOWE
- OBSZARY NADWISLA NA NISZPECZLIWYCH POWODÓW WG MAP ZAGROZENIA POWODOWEGO (2015 R.)
- OBSZARY SZCZEGÓLNEGO ZAGROZENIA POWODÓW, NA KTÓRYCH PRAWDOPODOBIEŃSTWO WYSTĄPIENIA POWODÓW JEST WYSOKIE W WYNIKU RAZ NA 10 LAT
- OBSZARY SZCZEGÓLNEGO ZAGROZENIA POWODÓW, NA KTÓRYCH PRAWDOPODOBIEŃSTWO WYSTĄPIENIA POWODÓW JEST ŚREDNIE W WYNIKU RAZ NA 100 LAT
- OBSZARY NA KTÓRYCH PRAWDOPODOBIEŃSTWO WYSTĄPIENIA POWODÓW JEST NISZPECZLIWE W WYNIKU RAZ NA 500 LAT
- OBSZARY NADWISLA NA NISZPECZLIWYCH POWODÓW WG STUDIUM DLA POTRZEBY OCHRONY PRZECIWPOWODOWEJ (2017) - STARA BIAŁA PRZYMIK (2005 R.)
- OBZAR SZCZEGÓLNEGO ZAGROZENIA POWODÓW - ZASIEG WIELKIEJ WODY O PRAWDOPODOBIEŃSTWIE 1%

KOPALNIE

- GRANICE I NAZWY OBSZARÓW GÓRNICZYCH
- GRANICE TERENÓW GÓRNICZYCH
- LOKALIZOWANE ZŁOŻA KOPALIN
- NAZWA ZŁOŻA
- OBZARY OSŁANIANIA SIĘ MAS ZIEMNYCH
- OSŁANISKA
- OBZARY ZAGROŻONE WYSTĄPIENIEM OSŁYSK
- OBZARY I OBIEKTY OBIĘTE FORMAMI OCHRONY PRZYRODY
- LEJWY EKOLÓGICZNE
- GRANICA REZERWATU PRZYRODY - BRWILNO
- GRANICA NADWISLAŃSKIEGO OBSZARU CHRONIONEGO KRAJOBRAZU (MOCH)
- GRANICA BRUDZEŃSKIEGO PARKU KRAJOBRAZOWEGO (BPK)
- GRANICA OTULINY BRUDZEŃSKIEGO PARKU KRAJOBRAZOWEGO
- GRANICA OBSZARU NATURA 2000 "SIKÓRZ" - OZW
- GRANICA TERENÓW USTYLIWANYCH W GRANICACH NIOCA LUB BPN W WISIE 10 W K O I AM BRUDZEŃSKIEK JEZOR I INNYCH ZBIORNIKÓW WODNYCH
- POMIK PRZYRODY

OBIEKTY STWARAJĄCE ZAGROZENIE DLA BUDOWISKA

- ZAKŁADY O DUŻYM RYZYKU WYSTĄPIENIA AWARII
- ZAKŁADY O ZWIĘKSZONIM RYZYKU WYSTĄPIENIA AWARII
- OBZARY I OBIEKTY WARTOŚCOWE KULTUROWO
- OBIEKTY I OBZARY WPISANE DO REJESTRU ZARYTKÓW
- ZAGROZENIA PRZESTRZENNE
- STREFA OCHRONY KONSERWATORSKIEJ
- ZAGROZENIA PRZESTRZENNE
- STREFA OCHRONY EKOLÓGICZNEJ
- ZAGROZENIA PRZESTRZENNE
- STANOWISKA ARCHEOLOGICZNE OBSZAR/ PUNKTOWE NR PODZIAKOWY STANOWISKA ARCHEOLOGICZNEGO
- MIEJSCA PAMIĘCI NARODOWEJ

STAN ŁADU PRZESTRZENNEGO I OBSZARY WYMAGAJĄCE PRZECISZTAŁCEN

- OBZAR ZDEGRADOWANY
- TERENY WYMAGAJĄCE REHABILITACJI
- TERENY WYMAGAJĄCE REKULTYWACJI
- GRANICE OBSZARÓW O WYSOKIM WYSTĄPIENIEM ZWIĘKSZONYCH FUNKCJONÓW PRZESTRZENNEJ W GRANICACH JEDNOSTKI OSADNICZEJ (STAN ISTNIEJĄCY)

OZNACZENIA DODATKOWE

- LASY POZA GRANICAMI GMINY
- TERENY KOLEI
- GRANICE TERENÓW ZAMKNIĘTYCH TERENY ZAMKNIĘTE ZWIĄZANE Z PRZEBIEGIEM KOLEI
- LINIA KOLEJOWA

SLAKI TURYSTYCZNE

- SLAKI KALAKOWE - WISLA SKRWA PRAWA
- SLAK ZIEGLARSKI WISLA
- SLAK PRZESY NA BOLESŁAWA KRZYWOSTĘDO
- MAZOWECKA DROGA ŚW. JAKUBA
- TRASA KONNA
- PROJEKTOWANE SLAKI ROWEROWE: VELOMAZOWIA I WISLANA TRASA ROWEROWA
- PROJEKTOWANY SLAK PASAŻERSKI WISLA

WYKRES STUDIUM SPRZEDCOWANIA NAJWIĘKSZEJ MAPY TOPOGRAFICZNEJ PODROZDZIAŁU ZWIĄZANYCH ZAGROZENIEM I KIERUNKAMI ZAGOSPODAROWANIA PRZESTRZENNEGO (KARTOGRAFICZNEGO OBSZARU PROMIENIOWEGO WYDOBIENIA GOSPODARSTWA PRZESTRZENNEGO GOSPODARSTWA PRZESTRZENNEGO MAPA TOPOGRAFICZNA W SKALI 1:10 000)

0 500 1000 m

INTEPROJEKT
S.A. POLSKA

TEMAT: STUDIUM UWARUNKOWAŃ I KIERUNKÓW ZAGOSPODAROWANIA PRZESTRZENNEGO GMINY STARA BIAŁA

AUTOR: mgr inż. arch. Gabriel Fajfusz, uprawniony do sporządzania szkiców w zawodzie architekta, z dnia 27 marca 2003 r. o planowaniu i zagospodarowaniu przestrzennym

WSPRACUJĄCY: mgr inż. Tomasz Krawczyk, uprawniony do sporządzania szkiców w zawodzie architekta, z dnia 27 marca 2003 r. o planowaniu i zagospodarowaniu przestrzennym

mgr inż. Angelika Wasilisz, uprawniona do sporządzania szkiców w zawodzie architekta, z dnia 27 marca 2003 r. o planowaniu i zagospodarowaniu przestrzennym

RYSUJĄCY: UWARUNKOWANIA PRZYRODNICZE I KULTUROWE, STAN ŁADU PRZESTRZENNEGO

DATA: MAJ 2017 SKALA: 1:15 000 ARKUSZ: 2/3